



일본동경의 포장전문업체 시모지마상사

‘아시쿠사’는 일본 동경의 옛 번화가이며 에도의 모습을 찾는 외국인의 발길이 끊이지 않는 곳으로 유명하다. 바로 이곳에서 지하철로 한 정거장을 더 가면 ‘아시쿠사바시’라는 곳이 나오는데, 바로 이 지역에 포장전문상가로 이름높은 ‘시모지마’가 자리 잡고 있다.

여기에 도착해서 J.R. 통로로 지하철역을 나가 왼편으로 돌아가면 포장에 관한 모든 것을 취급하는 ‘시모지마역전점’(シモジマ驛前店)이라는 6층짜리 건물이 눈에 들어온다.

길 건너편 스미토모은행옆으로는 ‘시모지마 아시쿠사바시점’이 있고 5~10분거리에는 ‘시모지마 기프트랩관’ ‘시모지마 아시쿠사바시 5호관’ ‘시모지마 쿠라마에점’ 등. 그리고 간다천(神田川)을 건너 20~30분정도 걸어가면 ‘시모지마 바쿠로점’ ‘시모지마 요코야마찌점’이 나온다.

이곳은 우리에게 잘 알려진 갑바바시에서도 걸어서 갈 수 있는 거리인데, 일본의 ‘갑바바시’가 제과용 소도구로 유명한 전문상가라면 이곳 아시쿠사바시는 포장용품 전문상가의 거리로 알려져 있다. 그렇다고 갑바바시 처럼 여러 개의 회사들이 모여 상가를 형성하고 있는 것이 아니라 이곳은 ‘시모지마상사(주)’라는 단일 회사가 상가를 형성하고 있는 점이 특이하다.

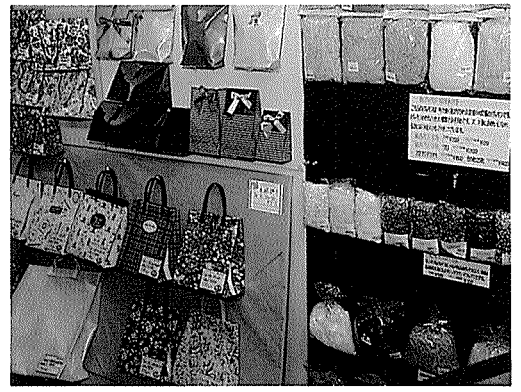
30여년전인 1962년 4월에 설립된 이 회사

는 91년 4월에 (주)시모지마와 시모지마산업이 합병, 포장지·백 등 포장자재를 취급하는 종합상사를 탄생시켰다.

본사 역시 아시쿠사바시에 위치한 이 회사는 설립자 ‘시모지마기쿠(下島ギク)’회장의 이름을 따 ‘시모지마상사’라고 이름을 지었으며, 현재 5백60여명의 직원들이 종사하고 있다. 주요 취급품목은 전체를 100으로 볼 때 포장지 25, 종이가방 23, 기타 포장자재 52 등.

점포들의 매장구성은 대체로 1층에는 계절별 이벤트용품이나 파티용품 그리고 포장용 리본, 각양 각색의 양초 등을 취급하고 2층에는 판촉용품, 문구, 선물용 카드, 진열용 조화 등. 3~6층에는 바구니, 각종 용기, 팬시상품, 액세서리, 접착용 테이프, 종이상자, 일본포장지, IPP, BOPP, PP, OPP, 하이덴, 케이크 및 피자용 상자, 스티커, 쇼핑백 등 포장과 판촉에 관한 것이라면 여기서 다 구할 수 있다.

영업시간은 모든 점포가 오전 9시부터 시작하고, 오후 6시 반까지 문을 여는 ‘시모지마 기프트랩관’을 제외하고는 오후 5시 반에 문을 닫는다. 특히 시모지마는 도매점포이기 때문에 포장지 및 상자 등의 소량판매는 하지 않으며, 이태리나 프랑스 등지에서 수입한 것들도 구할 수 있다.



시모지마 상사 주소안내

Ⓐ 아시쿠사바시5號館	東京都台東區淺草橋1-30-10	TEL. 03(3863)5501	FAX. 03(3863)5505
Ⓑ 기프트랩관	東京都台東區淺草橋1-18-10	TEL. 03(3864)8812	FAX. 03(3864)8781
Ⓒ 아시쿠사바시店	東京都台東區淺草橋1-9-15	TEL. 03(3864)7077	FAX. 03(3862)6270
Ⓓ 아시쿠사바시에끼마에店	東京都台東區柳橋1-13-3	TEL. 03(3862)0848	FAX. 03(3862)9548
Ⓔ 쿠라마에店	東京都台東區淺草橋3-1-11	TEL. 03(3851)0900	FAX. 03(3866)7504
Ⓕ 요코야마찌店	東京都中央區日本橋横山町5-1	TEL. 03(3661)8355	FAX. 03(3661)4919
Ⓖ 바쿠로마찌店	東京都中央區日本橋馬喰町1-7-19	TEL. 03(3661)3436	FAX. 03(3669)5048
Ⓖ 本社	東京都台東區淺草橋5-29-8	TEL. 03(3864)0061	FAX. 03(3865)4470