
電機工業統計

- 電氣機器 輸出・入 實績
- 電氣機器 品目別 輸出・入 實績
- 主要國別 輸出・入 實績

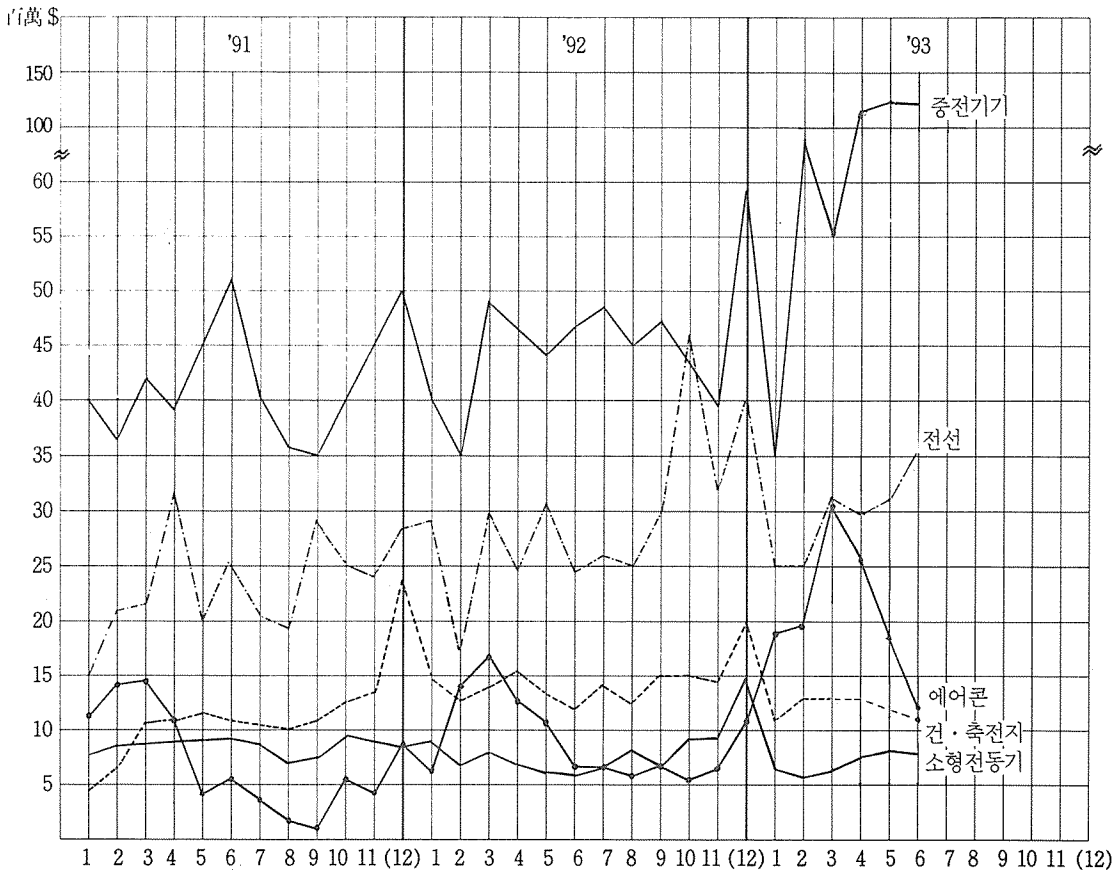
電氣機器 輸出實績

(單位：千\$, %)

品目別	'91年		'92年		'93年	
	(年間)	增減率	(年間)	增減率	(1~6月)	增減率
重電機器	541,274	10.4	537,535	-0.7	294,602	14.2
電線	282,211	80.9	352,774	25.0	180,671	16.1
乾蓄電池	152,876	9.4	173,222	13.3	72,822	-11.1
小型電動機	95,052	7.3	98,996	4.2	44,592	2.5
에어콘	69,417	-15.7	110,233	58.8	124,830	84.6
計	1,140,830	25.1	1,272,760	11.6	717,517	18.1

註) 增減率は 同期對比

電氣機器 輸出實績 推移圖



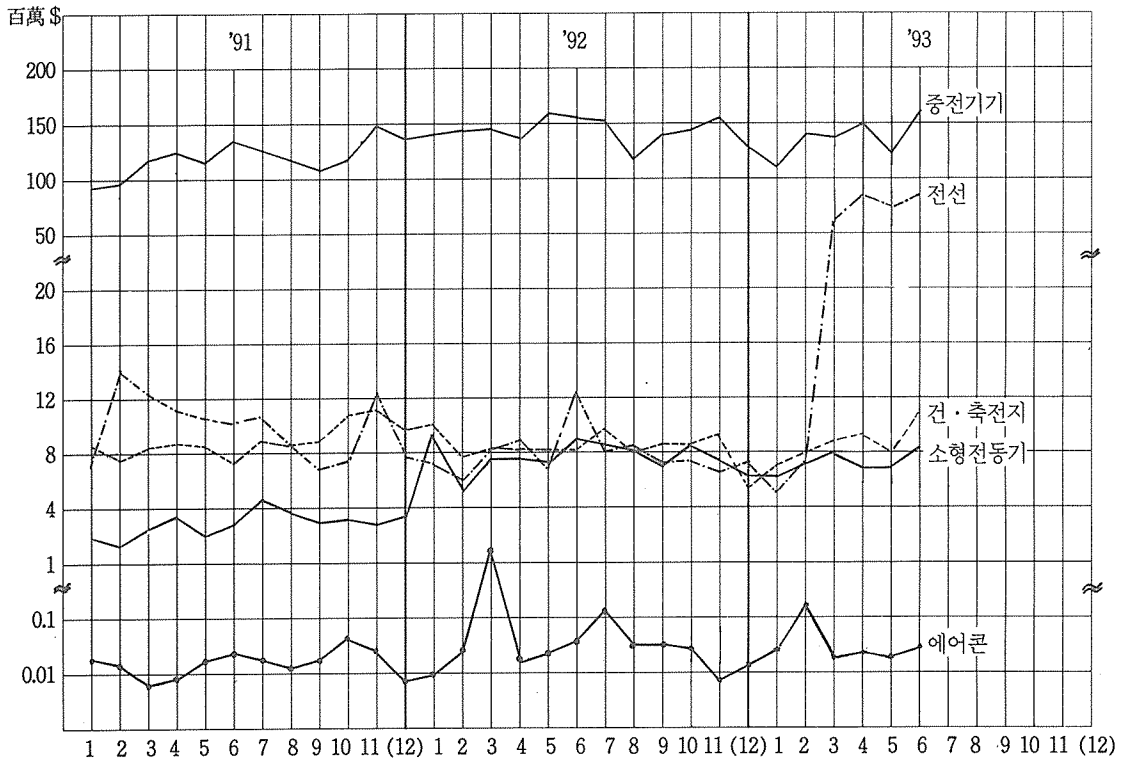
電氣機器 輸入實績

(單位：千\$, %)

品目別	'91年		'92年		'93年	
	(年間)	增減率	(年間)	增減率	(1~6月)	增減率
重電機器	1,652,691	28.0	1,728,723	4.6	844,771	-5.3
電線	119,984	58.9	92,570	-22.9	94,103	96.9
乾・蓄電池	90,873	2.3	110,189	21.3	53,311	-1.4
小型電動機	103,440	-16.8	92,916	-10.2	45,321	-5.9
에어콘	368	-67.8	2,696	632.6	803	-68.9
計	1,967,356	24.9	2,027,094	3.0	1,038,309	-0.6

註) 增減率은 同期對比

電氣機器 輸入實績 推移圖



電氣機器 品目別 輸出実績

(單位：千\$, %)

品目別	'91年		'92年		'93年	
	(年間)	増減率	(年間)	増減率	(1~6月)	増減率
重電機器	541,274	10.4	537,535	-0.7	294,602	14.2
發電機	21,287	66.6	20,695	-2.8	16,698	102.4
電動機	49,288	-23.5	43,963	-10.8	23,175	-2.8
電動工具	11,696	-7.1	17,152	46.7	4,804	51.4
變壓器	245,602	30.4	233,820	-4.8	119,072	5.9
遮斷器	17,434	46.2	14,291	-18.0	7,018	9.3
開閉器	7,882	131.7	7,306	-7.3	3,763	6.0
配電制御裝置	20,073	-4.0	27,929	39.1	22,989	52.0
變換裝置	88,631	28.4	80,660	-9.0	38,246	-8.2
電氣爐	12,031	58.2	11,658	-3.1	5,519	67.7
電氣熔接機	15,651	-11.6	10,440	-33.3	7,498	68.2
其他	51,699	42.8	69,620	34.7	39,492	24.7
電線	282,211	80.9	352,774	25.0	180,671	16.1
乾電池	17,316	-5.7	15,336	-11.4	7,971	6.0
蓄電池	135,560	11.6	157,886	16.5	64,851	-12.9
小型電動機	95,052	7.3	98,996	4.2	44,592	2.5
에어콘	69,417	-15.7	110,233	58.8	124,830	84.6

註) 増減率は 同期對比

電氣機器 品目別 輸入実績

(單位：千\$, %)

年度別 品目別	'91年		'92年		'93年	
	(年間)	増減率	(年間)	増減率	(1~6月)	増減率
重電機器	1,652,691	28.0	1,728,723	4.6	844,771	-5.3
發電機	144,805	18.0	274,221	89.4	81,675	-45.9
電動機	264,001	46.0	250,362	-5.2	133,850	8.4
電動工具	35,455	23.0	34,638	-2.3	18,371	14.3
變壓器	168,395	0.5	176,288	4.7	107,292	24.2
遮斷器	46,543	33.2	50,091	7.6	18,660	-34.3
開閉器	31,132	-2.8	30,199	-3.0	14,213	-14.0
配電制御裝置	313,863	14.9	268,879	-14.3	122,803	-15.9
變換裝置	66,199	1.8	66,923	1.1	70,575	105.8
電氣爐	144,809	63.1	142,912	-1.3	50,494	-28.4
電氣熔接機	151,708	48.4	133,964	-11.7	72,962	4.6
其他	285,781	30.1	300,247	5.1	153,877	4.8
電線	119,984	58.9	92,570	-22.9	94,103	96.9
乾電池	40,497	28.2	52,924	30.7	24,080	2.4
蓄電池	50,376	-	57,265	13.7	29,231	-4.3
小型電動機	103,440	-16.8	92,916	-10.2	45,321	-5.9
에어콘	368	-67.8	2,696	632.6	803	-68.9

註) 増減率は 同期對比

主要國別 輸出·入實績(1993. 1~6)

(單位：千\$)

品目別	國別	아 시 아									
		일 본	대 만	필리핀	홍 콩	말레이 지 아	인 도 네시아	인 도	스리랑카	방글라 데 시	싱가폴
重電機器	輸出	52,102	11,012	4,173	27,824	22,203	8,322	951	778	1,557	15,854
	輸入	403,351	18,679	148	4,625	2,105	937	1,435	1	-	11,744
發電機	輸出	3,496	33	309	-	3	109	-	34	-	758
	輸入	10,280	25	-	-	-	-	781	-	-	2,570
電動機	輸出	3,055	167	354	751	132	83	-	34	58	5,174
	輸入	92,256	5,342	34	1,280	37	-	-	-	-	2,763
電動工具	輸出	484	826	263	3,217	-	635	149	-	-	332
	輸入	1,143	1,213	-	82	262	-	-	-	-	2,201
變壓器	輸出	23,300	8,678	803	18,999	7,673	4,891	617	116	1,409	7,865
	輸入	64,629	4,444	15	2,109	58	732	53	1	-	1,902
遮斷器	輸出	901	223	-	108	142	23	-	127	-	1
	輸入	8,700	1,205	-	2	-	-	-	-	-	-
開閉器	輸出	257	58	-	669	-	521	-	-	-	2
	輸入	8,972	201	-	14	-	-	-	-	-	8
配電制御裝置	輸出	1,776	-	119	2	11,508	78	75	245	17	165
	輸入	46,108	822	-	21	-	-	-	-	-	739
變換裝置	輸出	10,476	122	150	744	152	81	50	53	-	636
	輸入	15,095	3,210	-	716	759	86	-	-	-	751
電氣爐	輸出	1,449	78	16	186	787	1	-	101	-	-
	輸入	26,726	135	-	-	-	-	-	-	-	69
電氣熔接機	輸出	772	557	1,092	76	483	337	-	47	-	77
	輸入	43,588	523	69	262	282	-	-	-	-	86
其他	輸出	6,136	270	1,067	3,072	1,323	1,563	60	21	73	844
	輸入	85,854	1,559	30	139	707	119	601	-	-	655
電線	輸出	10,550	1,527	2,290	15,899	7,353	2,238	512	232	3,580	21,402
	輸入	10,661	6,511	-	682	17	39	-	-	-	1,081
乾電池	輸出	222	81	-	44	-	-	-	-	-	-
	輸入	13,087	270	-	363	51	161	-	-	-	1,668
蓄電池	輸出	5,105	2,212	-	1,236	14	-	446	444	-	1,114
	輸入	13,432	270	-	1,107	42	-	-	-	-	3,336
小型電動機	輸出	18,702	629	3	1,126	404	6	-	-	-	190
	輸入	19,540	4,725	-	1,777	115	-	-	-	-	2,086
에어콘	輸出	-	9,539	453	35,817	570	98	-	69	-	3,265
	輸入	48	-	77	-	-	-	-	-	-	-

品目別		國別	아 시 아					중 동				
			태 국	파키스탄	미얀마	베트남	중 국	리비아	사우디 아라비아	아랍에 미리트	요르단	예 멘
重電機器	輸出	13,302	1,810	30	230	12,836	235	2,381	410	132	-	979
	輸入	4,060	-	-	120	10,834	-	-	-	-	-	-
發電機	輸出	-	1,567	-	-	133	-	-	-	-	-	-
	輸入	-	-	-	-	-	-	-	-	-	-	-
電動機	輸出	508	93	-	17	293	-	-	-	-	-	-
	輸入	898	-	-	-	1,744	-	-	-	-	-	-
電動工具	輸出	922	56	-	-	190	-	-	29	-	-	-
	輸入	-	-	-	-	484	-	-	-	-	-	-
變壓器	輸出	4,174	-	5	99	5,444	112	2,239	324	-	-	979
	輸入	55	-	-	-	6,509	-	-	-	-	-	-
遮斷器	輸出	107	70	-	-	170	41	-	-	-	-	-
	輸入	-	-	-	-	-	-	-	-	-	-	-
開閉器	輸出	133	-	-	-	1,266	-	-	-	-	-	-
	輸入	-	-	-	-	194	-	-	-	-	-	-
配電制御裝置	輸出	4,474	-	-	-	132	67	-	-	-	-	-
	輸入	-	-	-	-	32	-	-	-	-	-	-
變換裝置	輸出	1,696	-	-	-	782	-	48	22	77	-	-
	輸入	3,079	-	-	-	1,507	-	-	-	-	-	-
電氣爐	輸出	4	-	-	-	341	-	-	-	-	-	-
	輸入	-	-	-	-	16	-	-	-	-	-	-
電氣熔接機	輸出	243	-	-	-	1,845	-	-	-	33	-	-
	輸入	-	-	-	-	-	-	-	-	-	-	-
其他	輸出	1,041	24	25	114	2,270	15	94	35	22	-	-
	輸入	28	-	-	120	348	-	-	-	-	-	-
電線	輸出	3,934	12,283	552	10,584	44,292	460	2,682	199	1,194	1,385	48
	輸入	-	-	326	-	2,250	-	-	-	-	-	-
乾電池	輸出	54	61	-	-	-	16	-	103	-	-	-
	輸入	2,818	-	-	-	2,088	-	-	-	-	-	-
蓄電池	輸出	-	-	-	410	187	329	5,307	1,011	-	-	221
	輸入	-	-	-	-	942	-	-	-	-	-	-
小型電動機	輸出	436	4	-	-	550	-	143	70	20	-	-
	輸入	863	-	-	-	8,934	-	-	-	-	-	-
에어콘	輸出	114	859	-	-	1,402	-	-	2,948	-	117	1,756
	輸入	-	-	-	-	-	-	-	-	-	-	-

品目別		중 동			유럽						
		이집트	쿠웨이트	레바논	독 일	덴마크	스페인	프랑스	아일랜드	영 국	이탈리아
重 電 機 器	輸出	1,468	59	97	9,176	457	349	2,457	60	3,362	1,346
	輸入	-	-	-	61,518	1,941	2,371	18,484	12	73,858	9,036
發 電 機	輸出	-	-	-	1,114	347	-	43	-	-	-
	輸入	-	-	-	1,212	610	-	7,216	-	16,722	79
電 動 機	輸出	35	-	-	2,292	-	5	-	-	-	-
	輸入	-	-	-	7,558	87	48	1,279	5	622	605
電 動 工 具	輸出	40	-	10	-	-	39	-	-	-	-
	輸入	-	-	-	4,946	18	259	8	-	114	173
變 壓 器	輸出	704	-	-	1,160	-	62	1,390	60	1,517	1,080
	輸入	-	-	-	1,500	30	8	719	-	13,417	208
遮 斷 器	輸出	47	59	25	414	32	-	-	-	-	58
	輸入	-	-	-	563	-	-	1,842	-	2,722	1,319
開 閉 器	輸出	-	-	-	-	-	-	-	-	-	-
	輸入	-	-	-	86	176	-	211	-	15	-
配電制御裝置	輸出	-	-	-	663	-	-	11	-	-	8
	輸入	-	-	-	25,997	772	77	1,207	-	5,499	1,485
變 換 裝 置	輸出	12	-	62	441	39	156	473	-	441	57
	輸入	-	-	-	1,247	14	-	591	-	29,266	670
電 氣 爐	輸出	-	-	-	-	-	-	-	-	-	-
	輸入	-	-	-	3,414	19	52	246	-	2,388	248
電氣熔接機	輸出	609	-	-	330	-	-	-	-	-	-
	輸入	-	-	-	4,504	93	-	669	-	781	519
其 他	輸出	21	-	-	2,762	39	87	540	-	1,404	143
	輸入	-	-	-	10,491	122	1,927	4,496	7	2,312	3,730
電 線	輸出	2,638	45	21	872	-	75	163	953	2,470	282
	輸入	-	-	-	2,232	19	-	52,194	-	1,665	379
乾 電 池	輸出	-	-	-	100	-	170	-	-	173	205
	輸入	-	-	-	41	-	-	98	-	-	-
蓄 電 池	輸出	456	319	1,718	2,232	580	2,040	554	526	588	1,562
	輸入	-	-	-	194	-	-	1,780	-	57	-
小 型 電 動 機	輸出	118	-	-	451	-	-	38	-	261	40
	輸入	-	-	-	1,686	136	11	98	-	411	251
에 어 콘	輸出	-	2,375	317	48	-	13,897	2,089	-	-	10,818
	輸入	-	-	-	-	-	-	-	-	-	-

品目別		國別	유럽								
			벨기에	스웨덴	핀란드	노르웨이	스위스	네덜란드	그리스	터어키	오스 트리아
重電機器	輸出	663	310	67	4	418	585	61	396	148	1,333
	輸入	1,624	12,868	710	3,945	19,463	1,355	-	-	1,272	38
發電機	輸出	-	-	-	-	-	434	-	-	122	-
	輸入	-	1,283	8	330	66	2	-	-	-	-
電動機	輸出	21	-	-	-	-	-	-	37	-	1,075
	輸入	2	984	61	10	2,965	28	-	-	58	-
電動工具	輸出	-	-	-	-	112	-	2	-	-	52
	輸入	-	18	10	-	4,073	-	-	-	-	-
變壓器	輸出	200	220	11	4	9	42	1	311	25	-
	輸入	7	382	133	-	1,692	250	-	-	-	-
遮斷器	輸出	-	-	-	-	-	-	42	-	-	-
	輸入	-	31	24	4	69	-	-	-	-	-
開閉器	輸出	-	-	-	-	-	-	-	-	-	-
	輸入	-	49	-	160	37	-	-	-	-	-
配電制御裝置	輸出	-	39	-	-	22	-	-	-	-	-
	輸入	334	1,979	7	2,090	3,408	57	-	-	8	-
變換裝置	輸出	239	10	19	-	214	31	-	-	1	-
	輸入	-	5,151	415	14	297	-	-	-	5	-
電氣爐	輸出	-	-	-	-	39	-	-	-	-	-
	輸入	-	137	-	39	2,033	37	-	-	7	-
電氣熔接機	輸出	-	-	-	-	-	-	-	35	-	-
	輸入	1	1,835	13	470	2,861	171	-	-	437	-
其他	輸出	203	41	37	-	22	78	16	13	-	206
	輸入	1,281	1,019	39	828	1,962	810	-	-	757	38
電線	輸出	-	193	-	-	-	190	9	46	-	-
	輸入	357	457	-	50	970	55	-	-	21	-
乾電池	輸出	215	13	-	14	-	-	69	-	-	-
	輸入	-	-	-	-	186	-	-	-	-	-
蓄電池	輸出	658	1,447	564	343	422	898	766	718	-	744
	輸入	10	534	414	-	-	8	-	-	74	-
小型電動機	輸出	-	42	-	-	32	-	-	712	-	495
	輸入	210	278	2	3	323	362	-	-	1	-
에어콘	輸出	825	-	-	187	-	587	2,465	92	262	465
	輸入	-	-	-	-	-	-	-	-	-	-

品目別	國別	북 미		중 남 미							아프리카 스 와 질랜드
		미 국	캐나다	도미니카	과테말라	콜롬비아	멕시코	칠 레	브라질	베 네 주엘라	
重電機器	輸出	72,897	5,547	20	6	378	3,601	307	1,599	103	-
	輸入	169,729	4,033	-	-	-	75	-	98	-	4
發電機	輸出	7,754	-	-	-	-	-	-	-	-	-
	輸入	39,930	554	-	-	-	-	-	1	-	-
電動機	輸出	6,149	1,514	-	-	-	712	39	-	-	-
	輸入	13,883	833	-	-	-	-	-	-	-	-
電動工具	輸出	2,892	313	-	-	70	51	-	-	-	-
	輸入	3,126	-	-	-	-	25	-	46	-	-
變壓器	輸出	17,364	940	20	4	-	2,579	1	1,256	31	280
	輸入	8,059	35	-	-	-	-	-	-	-	-
遮斷器	輸出	3,668	240	-	-	268	35	136	-	-	-
	輸入	1,559	-	-	-	-	-	-	-	-	-
開閉器	輸出	260	185	-	-	-	-	-	-	-	-
	輸入	4,021	54	-	-	-	-	-	-	-	-
配電制御裝置	輸出	1,700	-	-	-	-	-	-	-	-	-
	輸入	29,968	418	-	-	-	-	-	-	-	-
變換裝置	輸出	20,193	234	-	-	-	-	95	23	-	-
	輸入	7,284	33	-	-	-	-	-	-	-	-
電氣爐	輸出	228	-	-	-	-	-	-	-	-	-
	輸入	14,816	2	-	-	-	-	-	-	-	-
電氣熔接機	輸出	241	-	-	-	-	-	-	-	-	-
	輸入	14,002	1,681	-	-	-	-	-	-	-	-
其他	輸出	12,448	2,121	-	2	40	224	36	320	72	-
	輸入	33,081	423	-	-	-	50	-	51	-	4
電線	輸出	4,942	456	-	190	927	230	194	-	-	-
	輸入	13,207	355	-	-	-	-	-	-	-	-
乾電池	輸出	5,313	30	-	-	-	-	124	-	181	-
	輸入	2,649	-	-	-	-	-	-	-	-	-
蓄電池	輸出	3,944	1,074	642	714	25	-	2,287	-	-	-
	輸入	3,298	2	-	-	-	86	-	-	-	-
小型電動機	輸出	16,201	1,397	-	-	-	611	920	-	54	-
	輸入	2,313	522	-	-	-	-	-	-	-	-
에어콘	輸出	18,206	1,114	81	-	205	4,409	-	-	708	-
	輸入	-	-	-	-	-	-	-	-	-	-

品目別		國別	아 프 리 카				대 양 주				기 타
			코 드 디브와르	나 이 제리아	이 디 오피아	가 나	구 암	파푸아 뉴기니아	호 주	뉴질랜드	
重 電 機 器	輸出	-	140	-	-	-	-	1,138	107	-	7,397
	輸入	-	-	-	-	-	-	1,727	20	-	2,551
發 電 機	輸出	-	39	-	-	-	-	-	-	-	403
	輸入	-	-	-	-	-	-	-	-	-	6
電 動 機	輸出	-	-	-	-	-	-	202	-	-	375
	輸入	-	-	-	-	-	-	-	-	-	465
電 動 工 具	輸出	-	-	-	-	-	-	153	-	-	295
	輸入	-	-	-	-	-	-	-	-	-	170
變 壓 器	輸出	-	42	-	-	-	-	234	26	-	1,772
	輸入	-	-	-	-	-	-	-	-	-	345
遮 斷 器	輸出	-	-	-	-	-	-	-	81	-	30
	輸入	-	-	-	-	-	-	-	-	-	620
開 閉 器	輸出	-	-	-	-	-	-	-	-	-	412
	輸入	-	-	-	-	-	-	-	-	-	15
配電制御裝置	輸出	-	-	-	-	-	1,175	-	-	-	713
	輸入	-	-	-	-	-	-	1,417	-	-	358
變 換 裝 置	輸出	-	-	-	-	-	-	292	-	-	125
	輸入	-	-	-	-	-	-	14	-	-	397
電 氣 爐	輸出	-	-	-	-	-	-	-	-	-	2,289
	輸入	-	-	-	-	-	-	28	-	-	89
電氣熔接機	輸出	-	-	-	-	-	-	166	-	-	555
	輸入	-	-	-	-	-	-	1	-	-	114
其 他	輸出	-	59	-	-	-	-	91	-	-	428
	輸入	-	-	-	-	-	-	267	20	-	2
電 線	輸出	-	-	-	-	165	-	4,040	-	-	18,374
	輸入	-	-	-	-	-	-	325	-	-	250
乾 電 池	輸出	-	-	-	-	-	-	147	38	-	945
	輸入	-	-	-	-	-	-	-	-	-	600
蓄 電 池	輸出	-	1,190	-	-	-	-	2,895	620	-	16,289
	輸入	-	-	-	-	-	-	-	-	-	3,645
小型電動機	輸出	-	75	-	-	-	-	-	-	-	862
	輸入	-	-	-	-	-	-	313	-	-	381
에 어 콘	輸出	-	90	-	40	100	-	-	-	34	8,409
	輸入	-	-	-	-	-	-	-	-	-	678