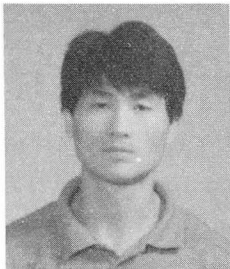


▼
**번식용 암퇘지
 1.70 m**
선발(도입)요령



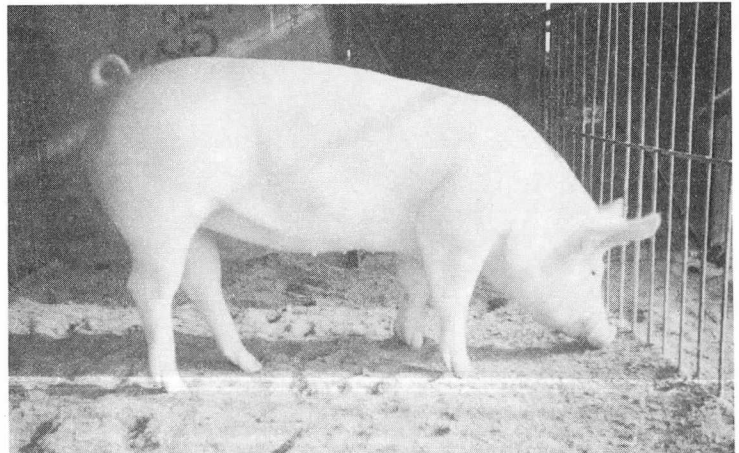
최 건 복
 (선진원종 생산부)

번식용 암퇘지(이하 후보돈)의 선발은 양돈장의 번식성적을 좌우하는 아주 중요한 부분이다. 만약 선발해야 할 두수를 충분하게 확보하지 못했다든지 또는 여러가지 요소들(동복 자돈수, 유두, 지체 등)을 고려하지 않고 선발을 하였다면 모돈의 산차 구성이 맞지 않게 되고, 모돈의 도태율을 증가시키는 결과를 가져오게 되어 농장의 생산성에 나쁜 영향을 미치게 된다.

그만큼 선발이 농장에서 차지하는 비중이 크기 때문에 올바른 선발방법을 체득하는 것이 중요하다.

1. 후보돈 보충두수의 계산

모돈 100두 규모인 농장에서



모돈 도태율이 연간 40%인 경우에 후보돈이 모돈으로 보충되어야 할 두수는 40두가 되며, 이 두수 확보를 위해 90kg대에 선발할 때는 48두, 즉 월 4두 정도를 선발하는 것이 바람직하다(2차 선발을 85%를 기준함).

2. 외모의 생산성 사이의 관계

1) 생산성을 높이기 위해서는 유두수가 7쌍 이상이어야 한다(산자수와 육성율에 직접 관계한다). 또 외음부도 정상적으로 발달되어 있어야 한다.

2) 연산성을 위해서는 다리에 탄력이 있어야 하고, 등이 궁형이어야 다리가 튼튼하다(자기 체중을 충분히 실을 수 있고, 위에서 누르는 압력에 강하다).

3) 자손의 비육기간중 일당중

체량 개선을 위해서는 체장이 길고, 체폭이 넓고, 체고가 높아야 한다.

4) 자손의 사료요구율 개량을 위해서는 등지방과 사료요구율은 음의 상관관계이다.

· 근육 1kg을 만드는 것 보다 지방 1kg을 만드는 것이 훨씬 비용이 많이 든다.

· 목의 일부분과 뒷다리, 사타구니 사이에 탄력이 있고 지방이 없을수록 자손의 사료요구율이 좋다.

5) 육질이 좋은 돼지를 생산하기 위해 등이 넓고 평평하고 체장이 길어야 한다.

3. 선발요령

산자수나 비유량 등 일반적으로 번식능력에 관계된 형질은 유전력이 낮고 사양관리의 좋고 나쁨에 따라 성적이 많이 좌우되지만 번식능력이 우수한 농장의 사양관리 등을 통하여 산자수, 유두수, 비유량, 포육성적 등 번식능력을 위주로 선발하는 것이 중요하다. 일반적으로 선발시에 어느 한 쪽이 좋으면 어느 한 쪽이 나쁜(예를 들어 번식능력이 우수한 개체인데 다리가 좋지 않다)경우가 많으며, 너무 한 쪽에 치우치지 말

고 여러사항을 고려하여 선발하는 것이 중요하다. 각 항목별 선발방법을 살펴보면 아래와 같다.

1) 일반적인 기준

가) 부모의 혈통, 번식능력, 모돈 생산성지수(SPI) 등 우수한 모돈에게서 태어난 자손

나) 백색종의 경우 포유산자수가 10두이상인 모돈에서 태어난 자손

다) 3-5산 모돈의 자손으로 동일 일령에서 정상적인 발육을 한 개체

라) 수태율에 문제가 없는 모돈의 자손

2) 외모기준

가) 몸이 길며, 탄력이 있고, 지방이 없으며, 체폭이 넓고, 갈비뼈는 충분히 개장되어 있어야 한다.

나) 골격구조(체고, 체장, 체폭)가 평균이상으로 크고 서로 균형을 이루고 있어야 한다.

- 체장은 긴데 체고가 낮든지 체폭이 좁으면 외모는 불품이 없다(랜드레이스 품종에서 종종 발생). 이런 개체를 선발하면 허리가 약하고 다리가 약해 교배시 자주 주저앉는다.

다) 외음부가 크고 잘 발달되어

“ 산자수나 비유량 등 일반적으로 번식능력에 관계된 형질은 유전력이 낮고 사양관리의 좋고 나쁨에 따라 성적이 많이 좌우되지만 번식능력이 우수한 농장의 사양관리 등을 통하여 산자수, 유두수, 비유량, 포육성적 등 번식능력을 위주로 선발하는 것이 중요하다. ”



있을것
라) 엉덩이는 경사가 적고 꼬리는 위로 올라 붙은것.

마) 유두

- ① 정상적인 유두가 14개 이상 일 것
- ② 유두가 흉골선보다 처지지 않은 것이 좋다.
- ③ 유두간격이 일정해야 한다.
- ④ 유두가 종형이고 부유두, 맹유두, 함몰유두(유두의 끝이 튀어 나오지 않은것) 등이 없어야 한다.
- ⑤ 미발달된 유두가 없을것

- 특히 앞에서 두번째 유두가 미발달된 것(부유두가 아니고 정상적인 유두배열에 있는 것. 앞뒤의 유두보다 조금작음)이 있는데 이는 나중에 발달되지 않는다.

- 전체가 미발달된 경우가 종종 있는데 유두의 끝이 선명하게 튀어나와 있으면 발

정중이라든지, 임신중에 발달이 되기 때문에 선발시 신중히 살펴보아야 한다.

- ⑥ 유두의 방향이 지면으로 향하고 밖으로 벗어나지 않은 것 (포유시 유방이 깔려 자돈이 포유를 못하게 된다).

바) 지제

- ① 다리는 약간 굽은 상태로 탄력이 있고 강건하며, 발굽은 타원형으로 좌우 크기가 같을 것
- ② 보행시 부드럽게 움직일 것
- ③ 꼬리부터 비절까지의 연결선이 수직에 가까울수록 좋다.

4. 품종별로 선발시 유의 해야 할 점

1) 랜드레이스

다른 품종보다 다리가 약하므로 교배시 문제가 많이된다. 되도록이면 선발 후 충분한 운

동을 시켜주어야 한다. 타 품종보다 외음부가 작은 것이 많으므로 외음부를 큰 것으로 선발하여야 한다.

2) 대요크셔

발굽의 부착상태는 좋아도 전반적으로 작은 개체가 많으므로 주의해야 한다. 체고가 낮고 목이 짧은 개체는 등지방이 두꺼운 개체가 많으므로 선발시 주의를 요한다.

3) 듀록

타 품종보다 다리와 허리가 강하나 타 품종에 비해 혈통의 유입이 적어 지제상태가 불량한 개체가 많다.

이상으로 후보돈의 선발요령을 살펴보았는데 더욱 더 쉽게 심사기준을 몸으로 익히기 위해서는 6산이상이 지나도 별 탈 없이 잘 사육되고 있는 모돈을 관찰하면 그 돼지로부터 많은 것을 배울 수 있을 것이다. 圖說