

## 일본 건재시험센터와 기술 교류



우리 방재시험연구소는 1992년 11월 18일 일본 건재시험센터 중앙시험소의 스즈키 부소장 일행의 방문을 받고, 가열로의 Calibration방법, 목조3층 공동주택 건축부재의 내화시험방법, 건재의 환경시험개요 및 시험설비 등에 대한 협의회를 가졌다.

이번 방문은 일본 건재시험센터와의 기술협정체결에 따라 상호 교환 방문키로 합의된 이후 2번째 모임이다.

### 자료목록 제4호 발간 배포

우리 시험연구소는 '90년 7월부터 '92년 9월까지 2년간 수집, 분석한 방재 기술 관련자료를 수록한 '자료목록 제4호'를 발간했다. 본 자료목록은 시험 연구소에 소장된 도서, 논문, 보고서 및 정기간행물, 복사자료 등을 국제집진분류법(UDC)에 의거 분류·정리하여 발간한 것으로써 임직원 및 내무부, 재무부, 소방관서 등의 관계기관과 대학, 방재기술정보회원, 인증업체 등에 배포하였다.

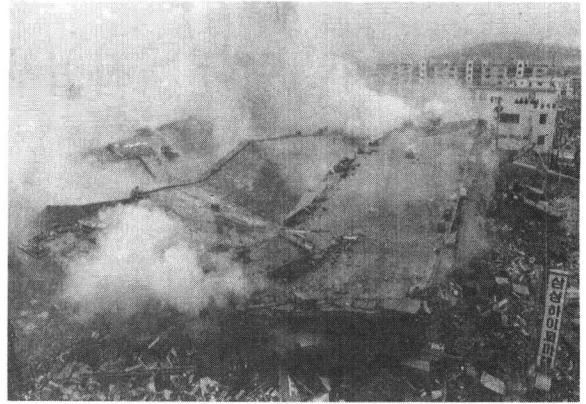
1986년 제1호 발간에 이어 매2년마다 발간해온 자료목록은 국내·외 방재에 관한 기술자료를 체계적으로 분류, 정리하여 관련업무에 활용케 함으로써 방재기술 향상에 크게 이바지하고 있다.

## 우암아파트 사고조사

우리 시험연구소는 본사와 공동으로 지난 1월 7일 01시 08분 화재가 발생하여 진화중에 건물이 완전히 붕괴되어 다수의 사상자가 발생한 청주 우암아파트 현장 조사를 실시했다.

이번 사고 조사는 지난 1월 8일부터 11일까지 4일간에 걸친 현장 관찰, 시료시험, 탐문 및 문헌조사를 토대로 위험관리부 이용우 차장, 채수주 과장, 방재 시험 연구소 조중달 차장, 이덕준 실장, 김학환 대리 등 5명에 의해 실시됐다.

특히 이번 사고 조사는 협회의 전문기술요원과 첨단 시험 장비를 이용해 콘크리트 강도와 철근의 피복 두께, 건축법 적용기준에 따라, 구조재의 철근 배근 간격 등 건축학회의 적용 기준에 의한 시험 분석으로 정확한 데이터를 이용한 한차원 높은 과학화된 사고 조사로서 관련 시험 결과가 첨부된 사고조사보고서는 본 사고의 원인을 규명하는데 유용한 자료로



평가되고 있다.

또한 이번 조사는 특수건물 적용지역이 아닌 비특건지역의 피해 건물을 연구대상으로 지정, 추진함으로써 특건지역 건물과 비특건지역 건물과의 비교 평가할 수 있는 자료로도 활용할 수 있게 되었다.

## (주)SKC 중앙연구소 화재위험진단 실시



우리 시험연구소는 (주)SKC 중앙연구소의 화재위험진단을 1992년 23월 7일부터 12월 8일까지(2일간) 실시하였다.

지난 11월 28일에 체결된 계약에 의거 (주)SKC 중앙연구소내 화재위험요인에 대한 정밀진단과 화재안전대책 수립에 대한 지침을 마련할 목적으로 시험연구소 이성도 차장외 3명이 참석하였다.

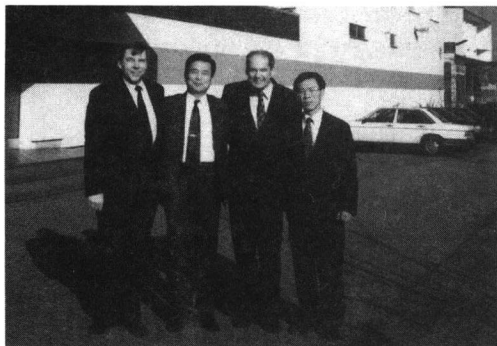
## 건설품질관리 세미나 개최



우리 시험연구소에서는 1993년 3월 4일(목) 10시 40분부터 17시 20분까지 시험연구소 강당에서 건설품질관리 세미나를 개최하였다.

국가의 건설기술 수준향상 및 적정한 건설공사 시공에 기여코자 건설기술관리법(법률 제3934호)에 의해 의무적으로 실시하고 있는 건설공사의 품질관리제도 및 시험을 주제로 국립건설시험소 박윤수 계장의 품질관리제도 및 시험, 대한건축사협회 법령연구소 김해전 소장의 감리제도, 건국대학교 서치호 교수의 콘크리트 성능 및 품질관리, 방재시험연구소 이경구 부장의 건설품질 시험기기 소개의 순으로 진행되었으며, 약 100여명이 참석하여 큰 성황을 이루었다.

### 조규만 소장 해외출장



우리 시험연구소 조규만 소장과 권오승 실장이 3월 6일부터 21일까지 16일간 미국, 영국, 독일의 방재전문기관(UL등 9개 기관)에 업무협의를 및 자료조사를 위해 출장을 다녀왔다. 이번 출장으로 시험연구소 업무 및 해외방재기관과의 유대강화에 크게 기여할 것으로 기대된다.

### 시험2부 이경구 부장 해외출장



우리 시험연구소 이경구 부장이 미국 그레이스사 초청으로 내화피복재 제조사인 산타나공장 견학 및 UL방문을 목적으로 지난 1월 13일 출국하여 1월 24일 귀국하였다.