

순방
신축도서관

울산동부
도서관



<운영방침>

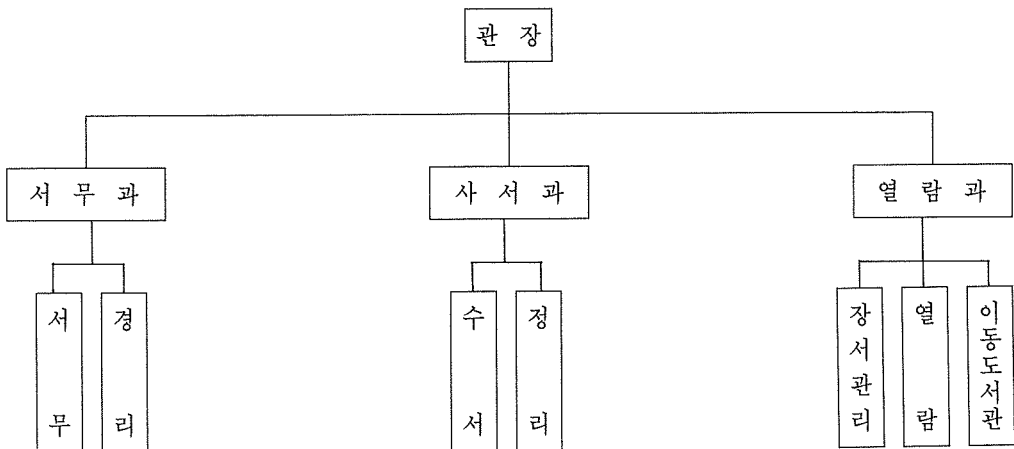
- 情報資料의 擴充
 - 市民讀書運動 氣風造成
 - 奉仕機能의 多樣化
 - 圖書館弘報의 活性化
- 1992. 3.2. 울산시로 부터 운영관리권 인수
 - 1992. 3.5. 준공
- 울산시 동구 서부동 산 139-2번지
지하1층, 지상3층(대리석)
건물 : 3,375㎡(1,021평)
부지 : 15,159㎡(4,585평)

I. 개 관

- 1991. 11.7. 울산동부도서관 설치조례공포
(경상남도 조례2092호에 의거)

II. 조직 및 시설

1. 조직
가. 기구



나. 정원

직급별 직별	합계	4급	5급	6급	7급	8급	기능직
계	45	1	3	3	8	7	23
사 서	16		2	2	6	6	
행 정	6	1	1	1	2	1	
기 타	23						23

2. 시설

가. 규모

대 지	건 평	열 램 석	장서소장능력
4,585평	1,021평	1,033석	15만권

나. 시설현황

구분	실 별	면적(m ²)	실(室)수	좌석수	위치(층)
건	자유열람실	560	4	492	3
	개가열람실	348	2	134	2
	모자열람실	44	1	12	1
	이동열람실	89	1	54	1
	정기간행물실	70	1	9	2
	참고열람실	142	1	36	1
	기술정보자료실	65	1	24	2
	어학실	70	1	30	2
	지정열람실	67	1	24	3
	시청각실	131	1	100	2
물	독서회실	48	1	40	2
	세미나실	77	1	30	2
	관외대출실	250	1	24	1
	노인열람실	65	1	24	1
	휴게실	174	1		3. 지하
	관리실	130	1		1
	기계실	258	1		지하
	수위실	22	1		1
	기 타	765			
	합 계	1,021평	22	1,033	
대 지	4,585평				

III. 열람봉사

1. 장서현황

구분 \ 류별	000 총류	100 철학	200 종교	300 사회과학	400 순수과학	500 기술과학	600 예술	700 어학	800 문학	900 역사	계
계	389	356	343	426	566	176	162	385	3,642	746	7,191
국내서	364	356	343	414	566	166	162	375	3,629	746	7,121
국외서	25			12		10		10	13		70

2. 운영방법

가. 관내열람 : 완전개개재로 운영하며 이용자가 직접 자료를 찾아 이용함.

나. 자료대출 { 일반 관외 대출 회원제 : 1인
1회 2권 1주일
아동 관외 대출 회원제 : 1인
1회 2권 2주일

IV. 개관시간 및 휴관일

1. 개관시간

- 자유 열람실 : 07 : 00~22 : 00
- 자료 열람실 { 09 : 00~18 : 00(하절기)
09 : 00~17 : 00(동절기)

2. 휴관일

- 정기휴관 : 매주월요일
- 법정휴관 : 관공서의 공휴일(단 일요일은 개관)
- 기타관장이 공고한 날

회원 입회절차

회원에 입회코자 하실 때에는 회원입회 신청서에 소정사항을 기재 날인하여 제출하고 소정회비를 납부하시면 회원증을 교부받게 됩니다.

- ※ 1. 전화신청가능
- 2. 회원가입시특전은 평생 회원란 참조
- 3. 연락처 : 한국도서관협회
· 전화 : 535-4868·5616

회원의 구분

회원구분	회비(연)	입 회 기 준
단체회원 1	180,000원	특별시·직할시·도청소재지의 국공 사립 공공도서관/대학(교)도서관/연구기관 부설도서관/금융기관 및 기업체 부설도서관/중앙부처 부설도서관/군기관 부설중앙도서관/기타 주요도서관
단체회원 2	120,000원	시소재지의 공사립 공공도서관/전문대학 도서관/관공서 및 사회단체 부설도서관/군기관 부설도서관/기타 주요도서관
단체회원 3	40,000원	초중고등학교도서관(실)/군읍면소재 공사립 공공도서관
개인회원	15,000원	도서관에 근무하는 직원으로 자격증(1급정사서·2급정사서·준사서·사서교사)을 소지한 자 및 도서관학을 18학점이상 이수하고 자격증을 소지한 자