

순방
신축도서관

서울특별시립
동작도서관

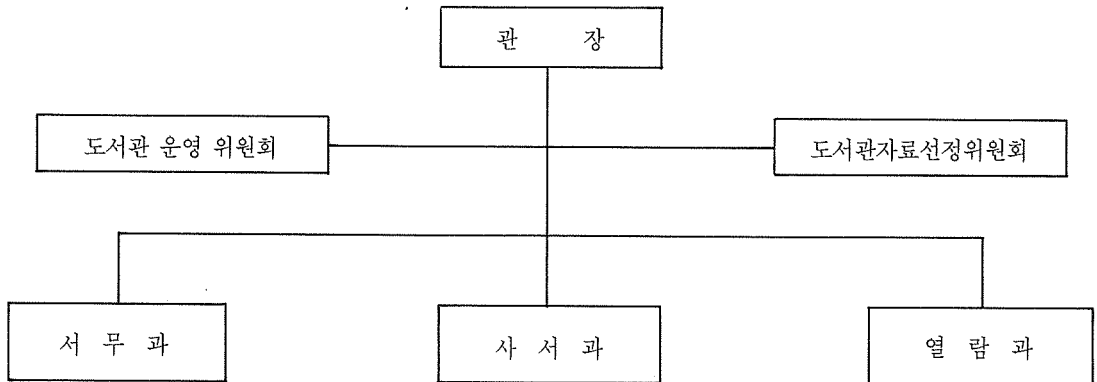


1. 개 관

서울 특별시 동작구 노량진 2동 310-150번지에
지하 1층 지상 3층의 건물로 준공하여 8,362권의
장서와 574석 규모의 열람석을 갖추고 '91년 5월 6

일 개관

2. 조직 및 기구
가. 기 구



나. 정 원

직급별 정원	계	사 서 직						행 정 직			기 능 직			
		소계	5급	6급	7급	8급	9급	소계	6급	7급	8급	소계	9등급	10등급
정 원	31	7	1	2	2	1	1	3	1	1	1	21	1	20

3. 시설 현황

- 대지 : 2,093m²(633.1평)
- 건물 : 1,974.33m²(597.2평)

실 별		구분(m ²)	좌석수	층 별	비 고
계		1,974	574		
일 반 열람실	제 1 열람실	121	102	2층	남자 열람실
	제 2 열람실	99	60	"	"
	제 3 열람실	152	120	3층	여자 열람실
특 별 열람실	종합자료실	206	88	3층	
	어린이실	100	54	1층	
	주부실	97	60	1층	
	시청각실	127	90	지하	
부 대 시 설	식당, 휴게실	25		2층	
	기계, 전기실	139		지하	
	기타	908			

4. 개관시간 및 휴관일

가. 개관시간

- (1) 일반열람실 : 07:00-21:00
- (2) 자료열람실

○ 어린이 열람실, 주부열람실

- 동절기 : 09:00-17:00
- 하절기 : 09:00-18:00

○ 자료 열람실 : 09:00-19:00

나. 휴관일

- (1) 국경일, 정부에서 지정하는 공휴일(일요일은 제외)
- (2) 매월 둘째, 넷째 금요일

5. 장서 현황

'92. 3. 31 현재

구분 류별	계	총 류	철 학	종 교	사 회 과 학	순 수 과 학	기 술 과 학	예 술	어 학	문 학	역 사	
	계	12,861	637	534	298	1,565	697	796	432	314	6,634	954
국내서	일 반	9,574	384	483	235	1,427	343	754	397	272	4,676	583
	어 린 이	3,287	253	51	63	118	354	42	35	42	1,958	371
동 양 서	0	0	0	0	20	0	0	0	0	0	0	
서 양 서	0	0	0	0	0	0	0	0	0	0	0	

6. 이용안내

가. 일반열람실 (제1-3열람실)

이용자가 지정된 좌석에서 자신의 학습 자료를 자유로이 열람할 수 있음.

나. 자료열람실

(1) 종합자료실

완전한 개가제 열람실로 최신일반도서와 각종 학술지, 사전, 편람, 통계자료 및 각종신문, 잡지, 학회지, 사보등을 비치하여 운영하고 있으며 간단한 회원등록절차(주민등록등본, 도장)를 마치면 1인 1회에 2권씩 2주동안 관외대출을 받을 수 있음.

(2) 어린이 열람실

미취학어린이와 주부 및 국민학생은 누구나 자유로이 이용할 수 있으며, 각종 어린이도서, 간행물등을 비치하고 독서상담과 독서지도를 하고 있음.

다. 시청각실 운영

음악감상, 영화상영(V.T.R), 한문교실 및 각종 교양강좌 등을 실시하고 있음.

7. 주요사업

가. 주부교실 운영

지역주민들의 교양, 취미생활 및 평생교육의 일환으로 주부들을 상대로 꽃꽂이, 서예, 묵화, 한문, 주부독서회 지도와 교양강좌등 문화교실을 운영하고 있음.

나. 미취학 어린이 및 자모 현장학습

초기독서를 통한 독서의욕 및 도서관 이용을 촉진하기 위하여 동작구, 관악구에 소재한 유치원생과 자모들에게 현장학습을 통한 1일 독서교육을 실시하고 있음.

다. 신간 및 선정도서 안내

도서관에 대한 관심 및 독서에 대한 흥미를 유발시킬 목적으로 우리도서관에서는 선정도서 및 신착도서에 대한 안내를 반상회보, 동작교육만화신문 등에 어린이에서부터 노인에 이르기까지 널리 홍보하고 있음.

