

순방  
신축도서관

인천직할시  
북구도서관



I. 개관 및 운영방침

1. 개관

다양한 자료를 수집, 정리, 보존하여 지역주민의 이용에 제공함으로써 정보이용, 조사, 연구, 학습, 교양 등 문화발전 및 평생교육에 기여하고자 1991년 3월22일 북구도서관 설치조례(인천직할시조례 제2, 494호)에 의거하여 1991년9월26일 인천직할시 북구

부평4동 880번지에 지하1층 지상3층으로 개관하였다.

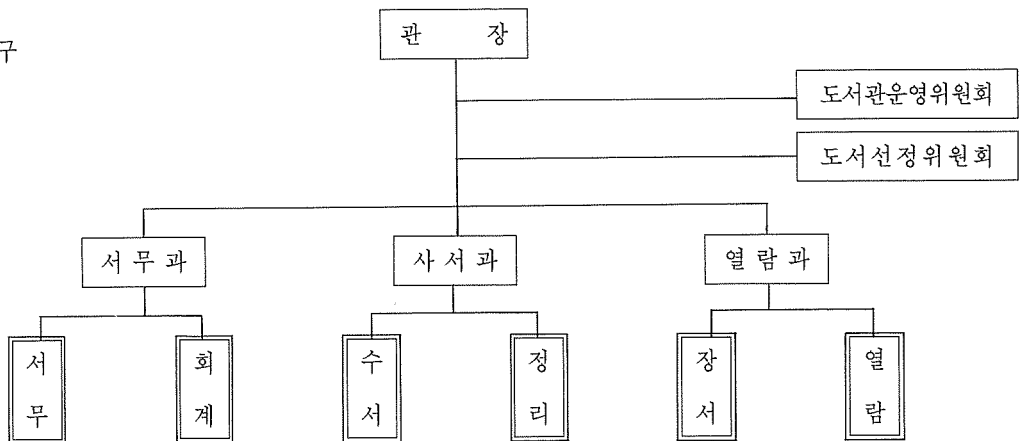
2. 운영방침

- 풍부하고 다양한 자료확보 및 최신성 유지
- 평생교육의 기반조성
- 문화정보센타로서의 기능 신장
- 쾌적한 환경 조성
- 직원의 자질향상 및 전문성 제고
- 적극적인 봉사

II. 조직 및 시설

1. 조직

가. 기구



나. 정원

직급별 정원	계	사 서 직						행 정 직						기능직
		소계	5급	6급	7급	8급	9급	소계	4급	5급	6급	7급	8급	
정원	25	11	2	2	2	2	3	5	1	1	1	1	1	9

2. 시설

- 대지 : 9,900m<sup>2</sup>(3,000평)
- 건물 : 3,263.55m<sup>2</sup>(987.22평)

실 별		구 분 면적(m <sup>2</sup> )	좌석수	층 별	비 고
계		1,529.85	1,078석		
일반열람실	제 1 열 램 실	164.95	132석	2층	여 학 생
	제 2 열 램 실	207.85	180석	3층	여 학 생
	제 3 열 램 실	193.50	162석	3층	남 학 생
	제 4 열 램 실	176.00	138석	3층	남 학 생
	특 별 열 램 실	47.30	24석	3층	성 인
특별열람실	어 린 이 및 주 부 열 램 실	122.60	66석	1층	
	참 고 도 서 · 연 속 간 행 물 열 램 실	139.65	64석	2층	
	일 반 자 료 열 램 실	275.00	72석	2층	
	장 애 자 열 램 실	31.90	20석	1층	
	세 미 나 실	90.10	70석	1층	
	시 청 각 실	81.00	150석	지하	
부대시설	관 외 대 출 자 료 실	139.65	.	1층	
	복 사 실	14.25	.	2층	
	휴 게 실	67.70	50석	2·3층	
	식 당 · 매 점	135.00	80석	지하	
	기 계 · 전 기 실	160.90	.	지하	
	기 타	1,216.20	.		

### III. 이용안내

#### 1. 일반열람실

##### 가. 일반열람실(제1-4열람실)

이용자가 지정된 좌석에서 대출받은 자료나 자신의 자료를 자유로이 열람할 수 있습니다.

##### 나. 특별열람실

만20세 이상의 성인이 이용할 수 있으며 지정된 좌석제이며 자유로이 학습, 독서하는 곳입니다.

#### 2. 자료열람실

##### 가. 어린이·주부열람실

취학 어린이나 주부 유아와 함께 이용하는 곳으로 각종 아동도서 및 교양지를 자유로이 열람할 수 있으며, 자녀 교육정보자료 코너가 마련되어 있습니다.

##### 나. 참고도서·연속간행물 열람실

연구조사를 위한 각종 학술지, 사전, 편람, 통계자료 및 각종 신문, 잡지, 학회지, 사보 등을 비치하여 개가식으로 운영하고 있습니다.

##### 다. 일반자료 열람실

주제별로 배가된 자료를 이용자가 원하는 도서를 직접 찾아 자유로이 이용할 수 있으며 일반자료 열람실 이외의 열람실에서 자료를 열람하고자할 때에는 소정의 절차를 밟아 1인 3책 이내이며 폐관시간까지 열람이 가능하며 한국데이터통신망을 통한 천리안II(증권, 일상생활, 기상, 물가)및 데이콤 P.C서브 등 각종 최신정보를 종합 서비스할 예정입니다.

#### 라. 장애인 열람실

장애자를 위한 시설로 일반도서·연속 간행물 등을 갖추고 있으며 대출회원등록에 의한 우편대출도 운영할 예정입니다.

### 3. 특별실

#### 가. 세미나실

지역주민의 생활공간으로써 교양강좌, 전시회, 독서회, 주부교실 운영 등 기타 문화활동을 주최, 장려하며 그의 열람자들과 일반단체들이 사전 신청에 의하여 사용할수 있습니다.

#### 나. 시청각실

영사시설과 VTR시스템에 의한 각종 교양, 과학, 오락, 시사, 교육영화를 상영하여 이용자의 정서순화와 학습활동을 돕고 있습니다.

#### 다. 복사실

도서관 자료를 저작권법 범위내에서 복사하여 이용할 수 있으며 실비로 복사할 수 있습니다.

### 4. 개관시간

실 별	요 일	시 간
일 반 열 랐 실	월-토, 일요일	06:00-22:00
자 료 열 랐 실	월-토, 일요일	09:00-18:00
자료대출 및 복사신청시간 09:00-17:00		

\* 동절기(11월-익월 2월)에는 1시간 단축 됩니다.

### 4. 휴관일

- 매월 두째·넷째 월요일
- 관공서 공휴일
- 개관 기념일
- 특별한 사유로 관장이 지정하는 날