

主 要 經 濟 指 標

區分 年月	金鎊外換 保有額 (百萬鎊)	對 美 換 率 (鎊)	貿 易		生 產 指 數 (1985 = 100)				
			輸 出 (百萬鎊)	輸 入 (百萬鎊)	總指數	鑛 業	製造業	電氣業	電 氣 與 電 子 機 器
			1986	7,955	861.40	34,715	31,584	120.9	107.2
1987	9,193	792.30	47,281	41,020	143.6	108.5	145.9	127.6	213.2
1988	12,378	684.10	60,696	51,811	163.1	107.8	166.1	147.3	270.1
1989	15,245	679.60	62,377	61,465	167.9	97.1	170.5	162.9	268.9
1990	14,822	716.40	65,016	69,844	182.2	87.6	185.1	185.6	340.3
1991. 8	13,380	735.60	5,771	6,580	200.6	83.2	203.2	216.8	335.8
9	13,888	741.50	5,683	6,429	196.9	76.5	200.6	199.7	326.8
10	13,580	750.30	6,617	7,046	212.5	86.8	216.8	210.6	348.8
11	13,617.7	753.05	6,664.0	7,107.9	212.1	84.1	216.2	212.0	348.8
12	13,733.1	757.28	7,697.1	6,810.4	209.7	86.8	212.8	222.7	326.0
1992. 1	14,023.5	762.00	5,393.4	7,319.7	205.1	78.5	207.9	223.4	320.5
2	14,512.8	768.20	5,173.6	6,344.7	188.5	67.5	191.6	208.8	284.2
3	14,458.3	775.10	6,437.6	7,188.6	214.0	79.1	217.7	223.2	326.9
4	p15,061	778.90	6,316	6,788	218.2	80.9	227.7	216.6	341.2
5	p15,328	783.50	p6,342	p6,849	213.2	79.6	217.0	220.5	340.5
6	p14,557	790.20	p7,039	p7,169	214.1	77.5	218.1	220.9	350.0

區分 年月	通貨量 (10 億 圓)	預 金 (10 億 圓)	都 賣 物 價 (1985 = 100)			
			總 指 數	農 林 水 產 品	鑛 山 品	纖維·衣類 가죽製品
1986	8,808.9	35,925.8	98.5	98.9	105.5	104.1
1987	10,107.3	45,720.4	99.0	98.1	112.2	110.2
1988	12,151.4	57,484.7	101.7	114.0	116.1	113.9
1989	14,329.0	66,917.7	103.2	117.9	118.7	115.6
1990	15,905.3	84,054.1	107.5	134.7	123.1	117.6
1991. 8	15,079.8	82,230.9	113.7	154.6	129.2	124.0
9	16,178.3	86,397.6	113.8	154.7	129.3	124.5
10	16,747.8	86,039.7	114.0	155.3	129.9	125.1
11	17,029.2	86,085.7	114.0	154.8	130.0	125.4
12	21,752.4	98,507.9	114.8	157.8	130.0	125.1
1992. 1	22,206.3	89,386.2	115.1	159.0	130.1	125.0
2	21,174.9	88,738.7	115.1	156.8	130.1	125.3
3	19,702.3	91,841.4	115.7	158.7	130.3	126.0
4	20,001.9	91,661.7	116.3	161.8	130.4	126.2
5	20,998.6	90,126.3	116.4	161.8	130.4	126.5
6	p21,700.9	p94,338.5	116.7	161.5	130.0	126.7

資料：韓國銀行<調查統計月報>
 註) P：暫定值

指 數						全 都 市 消 費 者
化 學 · 石 油 及 石 炭 製 品	非 金 屬 鑛 物 製 品	金 屬 1 次 製 品	金 屬 製 品 機 械 及 裝 備	其 他 工 產 品	電 力 · 水 道 都 市 가 스	物 價 指 數 (1990 = 100)
92.3	99.6	101.1	99.9	102.1	97.1	78.9
90.9	99.3	104.7	101.3	104.6	93.7	81.3
86.0	100.6	112.5	104.4	106.4	85.9	87.1
84.1	115.5	113.3	110.2	107.7	74.7	92.1
85.5	112.9	112.9	110.3	108.5	75.8	100.0
87.7	127.7	114.8	114.2	118.7	77.3	110.7
87.7	128.4	114.8	114.3	118.5	77.3	111.3
87.6	129.0	115.1	114.5	118.5	77.3	111.5
87.6	129.1	115.3	114.6	117.5	77.3	112.0
87.7	129.1	115.9	114.7	117.9	77.3	112.2
87.7	129.3	115.7	114.8	118.8	77.3	113.0
87.7	129.5	115.5	115.0	120.2	81.6	113.7
87.7	131.5	115.8	115.4	121.1	81.6	114.9
87.4	132.5	116.0	115.3	122.2	81.6	115.6
87.4	132.6	116.2	115.5	122.3	81.6	116.3
88.4	132.2	116.6	115.5	122.4	81.6	116.5

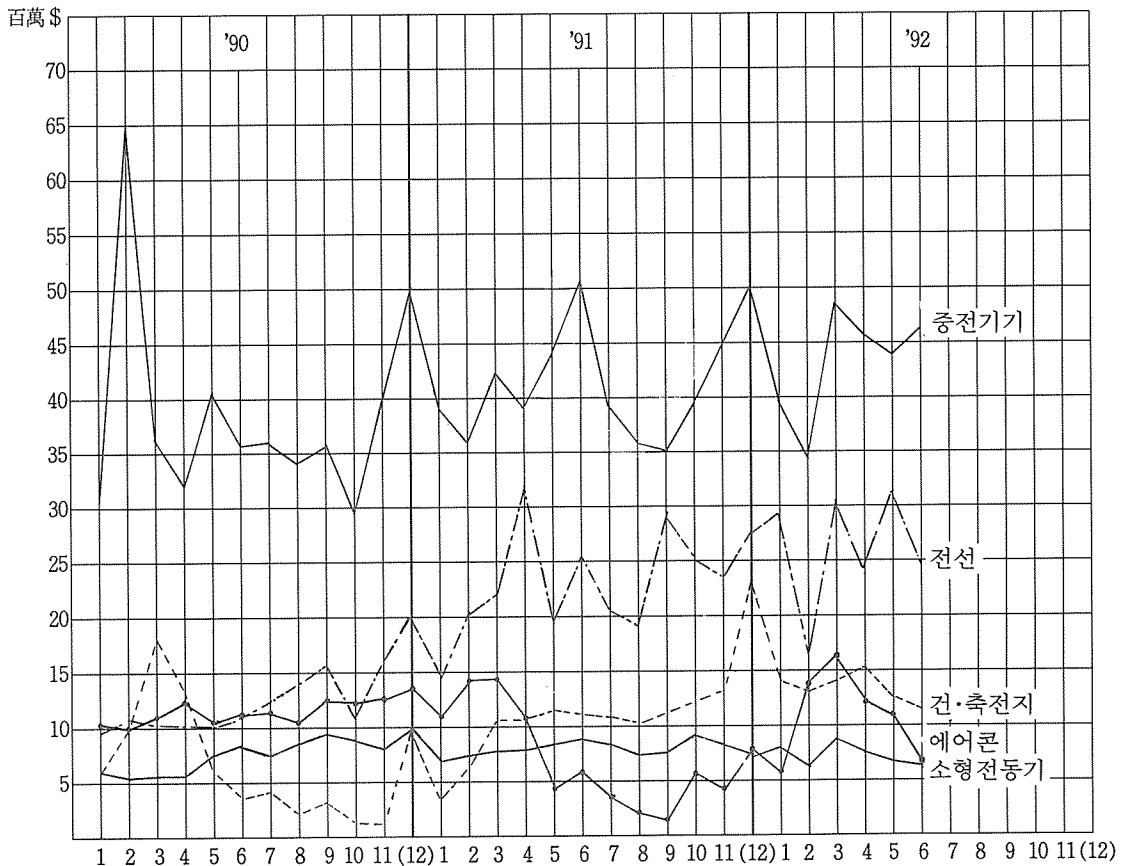
電氣機器 輸出實績

(單位：千\$, %)

品目別	'90年		'91年		'92年	
	(年間)	增減率	(年間)	增減率	(1~6月)	增減率
重電機器	444,981	22.4	541,275	21.6	257,952	-3.8
電線	155,969	-33.7	282,211	80.9	156,265	15.9
乾・蓄電池	139,790	7.0	152,876	9.4	81,981	14.6
小型電動機	88,578	11.8	95,052	7.3	43,527	-5.1
에어콘	82,298	-9.9	69,417	-15.7	67,633	66.9
計	911,616	10.3	1,140,831	25.1	607,358	8.3

註) 增減率は 同期對比

電氣機器 輸出實績 推移圖



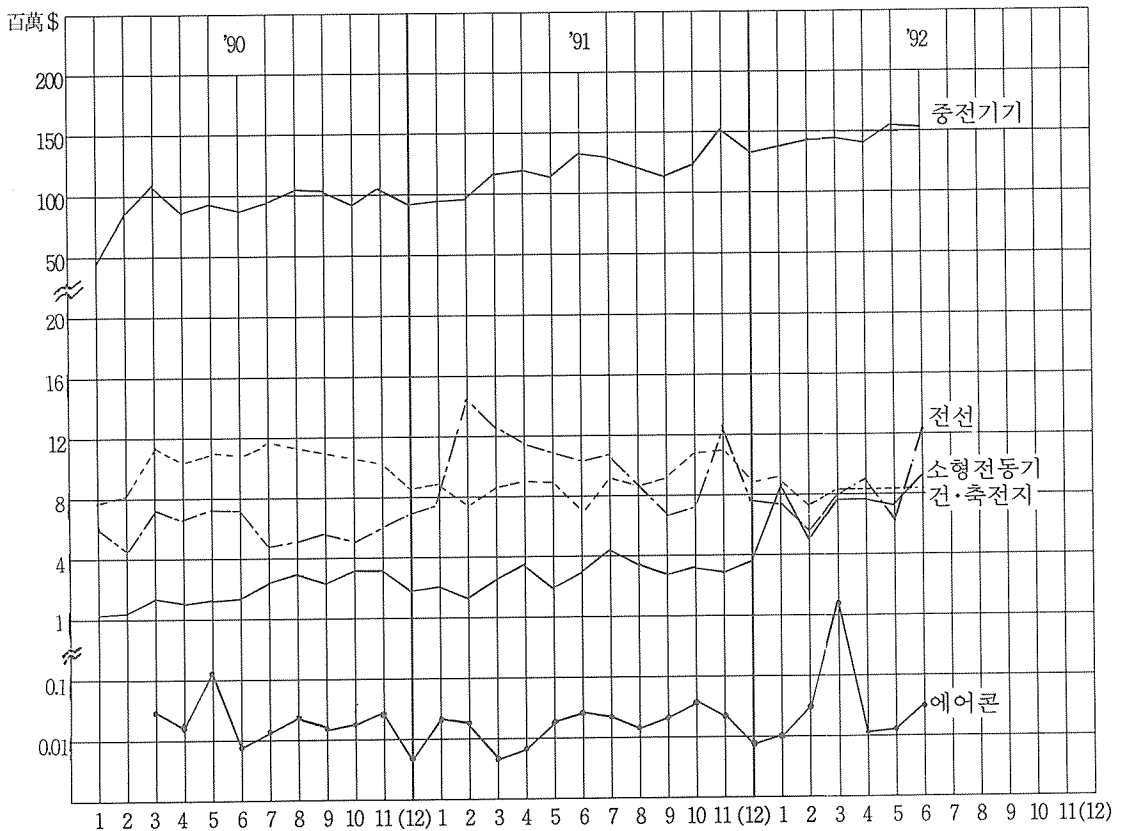
電氣機器 輸入實績

(單位：千\$, %)

品目別	'90年		'91年		'92年	
	(年間)	增減率	(年間)	增減率	(1~6月)	增減率
重電機器	1,170,050	8.6	1,497,624	28.0	878,137	13.5
電線	75,522	-16.6	119,984	58.9	47,792	-29.9
乾・蓄電池	39,582	74.7	40,497	2.3	54,045	30.0
小型電動機	124,307	-12.0	103,440	-16.8	48,166	-2.9
에어콘	1,145	-73.0	368	-67.9	2,580	-
計	1,410,605	5.6	1,761,913	24.9	1,030,720	10.4

註) 增減率は 同期對比

電氣機器 輸入實績 推移圖



電氣機器 品目別 輸出実績

年度別 品目別	'90年		'91年		'92年	
	(年間)	増減率	(年間)	増減率	(1~6月)	増減率
重電機器	444,981	22.4	491,066	10.4	257,952	-3.8
發電機	12,774	-12.9	21,287	66.6	8,249	-41.3
電動機	64,407	45.6	49,288	-23.5	23,843	-4.1
電動工具	12,593	23.2	11,696	-7.1	7,353	31.1
變壓器	188,396	13.7	245,602	30.4	112,378	-11.0
遮斷器	11,926	10.6	17,434	46.2	6,419	-21.9
開閉器	3,402	1.2	7,882	131.7	3,551	97.8
配電制御装置	20,918	0.1	20,073	-4.0	15,091	61.9
變換装置	69,054	13.8	88,632	28.4	41,661	1.0
電氣爐	7,605	126.2	12,031	58.2	3,291	-55.4
電氣熔接機	17,696	194.0	15,651	-11.6	4,459	-34.7
其他	36,210	53.1	51,699	42.8	31,657	40.2
電線	155,969	-3.4	282,211	80.9	156,265	15.9
乾電池	18,367	5.6	17,316	-5.7	7,519	-7.1
蓄電池	121,423	7.2	135,560	11.6	74,462	17.4
小型電動機	88,578	11.8	95,052	7.3	43,527	-5.1
에어콘	82,298	-9.9	69,417	-15.7	67,633	66.9

註) 増減率は 同期對比

電氣機器 品目別 輸入実績

年度別 品目別	'90年		'91年		'92年	
	(年間)	増減率	(年間)	増減率	(1~6월)	増減率
重電機器	1,170,050	8.6	1,497,624	28.0	878,137	13.5
發電機	122,715	61.6	144,805	18.0	140,181	161.4
電動機	180,850	8.3	264,001	46.0	123,419	4.5
電動工具	28,754	38.9	35,455	23.0	16,070	-0.4
變壓器	44,741	9.2	44,966	0.5	86,406	11.3
遮斷器	33,732	-3.8	44,937	33.2	28,377	27.2
開閉器	32,025	-2.0	31,132	-2.8	16,515	1.7
配電制御裝置	273,067	29.9	313,863	14.9	145,822	-5.4
變換裝置	65,047	9.5	66,199	1.8	34,300	23.1
電氣爐	88,779	-37.3	144,809	63.1	70,481	-2.3
電氣熔接機	91,782	-17.2	136,179	48.4	69,737	-9.8
其他	208,558	14.0	271,278	30.1	146,829	6.3
電線	75,522	-16.6	119,984	58.9	47,792	-29.9
乾電池	31,581	39.4	40,497	28.2	23,513	27.0
蓄電池	-	-	-	-	30,532	32.3
小型電動機	124,307	-12.0	103,440	-16.8	48,166	-2.9
에어콘	1,145	-73.0	368	-67.8	2,580	-

註) 増減率は 同期對比

主要國別 輸出·入實績(1992. 1~6)

(單位：千\$)

品目別		아 시 아										
		일 본	중화민국	필리핀	홍 콩	말레이 지 아	인 도 네시아	인 도	스리랑카	방글라 데 시	싱가폴	태 국
重 電 機 器	輸出	58,253	8,932	4,412	21,682	7,145	21,664	1,692	360	2,115	7,961	8,847
	輸入	407,470	18,906	99	4,832	3,718	389	600	-	-	9,807	1,301
發 電 機	輸出	1,235	382	32	78	-	729	-	-	-	891	-
	輸入	13,703	67	-	64	-	-	4	-	-	1,628	-
電 動 機	輸出	4,435	912	45	375	-	1,073	-	-	30	958	160
	輸入	76,750	7,088	-	970	1,795	-	-	-	-	1,401	1,044
電 動 工 具	輸出	62	472	-	2,859	51	311	38	-	-	242	269
	輸入	992	1,608	-	-	363	-	-	-	-	2,362	-
變 壓 器	輸出	28,354	6,110	2,132	14,971	6,023	5,637	1,609	17	45	3,826	3,194
	輸入	66,097	1,803	98	998	76	123	171	-	-	2,024	120
遮 斷 器	輸出	406	64	-	108	43	74	30	138	11	20	52
	輸入	11,508	1,366	-	2	-	-	-	-	-	2	-
開 閉 器	輸出	229	-	-	-	-	493	-	-	-	210	104
	輸入	9,406	101	-	21	-	-	-	-	-	81	-
配電制御裝置	輸出	958	103	182	101	-	6,063	-	1	2,012	669	1,550
	輸入	63,375	601	-	2	-	-	-	-	-	1,564	26
變 換 裝 置	輸出	15,171	84	416	1,067	-	830	-	26	12	118	688
	輸入	8,836	3,313	-	2,172	271	-	19	-	-	76	99
電 氣 爐	輸出	411	39	186	136	208	2	-	-	-	14	1,828
	輸入	39,919	42	-	-	-	-	-	-	-	275	12
電氣熔接機	輸出	761	99	74	244	325	1,190	-	175	-	32	537
	輸入	39,449	842	-	492	166	-	-	-	-	131	-
其 他	輸出	6,231	667	1,345	1,745	495	5,262	15	3	5	981	465
	輸入	77,435	2,075	1	111	1,047	266	406	-	-	263	-
電 線	輸出	11,634	1,631	3,280	13,961	3,226	4,020	1,031	154	-	13,651	1,716
	輸入	13,604	5,230	33	644	71	4	-	-	-	836	5
乾 電 池	輸出	120	86	-	372	-	-	-	-	1	37	114
	輸入	13,744	260	-	370	121	498	-	-	-	1,493	1,649
蓄 電 池	輸出	3,819	2,802	91	1,721	307	-	212	215	-	966	108
	輸入	-	-	-	-	-	-	-	-	-	-	-
小 型 電 動 機	輸出	16,718	144	268	219	281	74	-	-	-	898	-
	輸入	20,530	6,728	-	903	23	-	-	-	-	3,625	88
에 어 콘	輸出	-	8,179	279	19,131	-	-	-	26	-	3,308	-
	輸入	2,494	-	-	-	-	-	-	-	-	-	-

品目別		아 시 아			중 동							
		파키스탄	미얀마	중 국	리비아	사우디 아라비아	아랍에 미리트	요르단	예 멘	오 만	이집트	쿠웨이트
重電機器	輸出	1,121	63	4,030	444	780	1,201	-	-	-	245	-
	輸入	-	-	4,090	53	-	-	1	-	-	-	-
發電機	輸出	398	-	-	48	-	-	-	-	-	-	-
	輸入	-	-	-	53	-	-	-	-	-	-	-
電動機	輸出	533	-	-	-	88	58	-	-	-	-	-
	輸入	-	-	1,213	-	-	-	-	-	-	-	-
電動工具	輸出	141	-	-	-	-	54	-	-	-	-	-
	輸入	-	-	52	-	-	-	-	-	-	-	-
變壓器	輸出	-	63	1,722	132	95	1,031	-	-	-	215	-
	輸入	-	-	1,887	-	-	-	1	-	-	-	-
遮斷器	輸出	43	-	-	-	344	-	-	-	-	-	-
	輸入	-	-	-	-	-	-	-	-	-	-	-
開閉器	輸出	6	-	-	-	-	48	-	-	-	-	-
	輸入	-	-	1	-	-	-	-	-	-	-	-
配電制御裝置	輸出	-	-	-	196	43	-	-	-	-	-	-
	輸入	-	-	-	-	-	-	-	-	-	-	-
變換裝置	輸出	-	-	-	-	70	10	-	-	-	30	-
	輸入	-	-	1,405	-	-	-	-	-	-	-	-
電氣爐	輸出	-	-	-	-	-	-	-	-	-	-	-
	輸入	-	-	-	-	-	-	-	-	-	-	-
電氣熔接機	輸出	-	-	-	-	-	-	-	-	-	-	-
	輸入	-	-	8	-	-	-	-	-	-	-	-
其他	輸出	-	-	2,308	68	140	-	-	-	-	-	-
	輸入	-	-	343	-	-	-	-	-	-	-	-
電線	輸出	20,626	120	12,320	451	12,615	32	51	1,508	1,100	94	1,167
	輸入	-	-	59	-	-	-	-	-	-	-	-
乾電池	輸出	-	-	-	46	-	100	-	-	-	-	-
	輸入	-	-	1,925	-	-	-	-	-	-	-	-
蓄電池	輸出	111	-	-	767	7,089	953	56	-	699	596	420
	輸入	-	-	-	-	-	-	-	-	-	-	-
小型電動機	輸出	92	-	-	-	57	38	90	-	-	-	-
	輸入	-	-	6,824	-	-	-	-	-	-	-	-
에어컨	輸出	211	-	-	-	-	1,594	-	55	692	-	1,229
	輸入	-	-	-	-	-	-	-	-	-	-	-

品目別		國別	중 동		유럽							
			레바논	독 일	덴마크	스페인	프랑스	아일랜드	영 국	이탈리아	벨기에	스웨덴
重電機器	輸出	34	8,319	493	363	3,550	9	5,980	1,353	338	444	1,028
	輸入	-	72,459	1,977	2,121	13,860	151	20,903	12,358	1,012	4,815	2,048
發電機	輸出	-	2,414	454	-	-	-	5	-	-	-	-
	輸入	-	10,523	203	-	2,054	-	5,407	36	1	15	52
電動機	輸出	-	1,794	-	63	-	-	-	-	-	-	-
	輸入	-	11,595	350	-	1,037	-	1,505	591	13	812	56
電動工具	輸出	-	-	-	33	-	-	-	-	31	-	-
	輸入	-	3,324	-	25	12	-	45	66	-	11	26
變壓器	輸出	-	333	-	89	1,887	2	4,406	1,228	156	137	997
	輸入	-	1,577	582	30	559	-	298	394	13	356	163
遮斷器	輸出	34	559	-	30	14	-	-	-	-	-	-
	輸入	-	1,589	-	-	1,535	-	1,625	569	11	54	302
開閉器	輸出	-	50	-	-	-	-	-	-	-	-	-
	輸入	-	392	259	-	426	5	-	-	-	-	-
配電制御裝置	輸出	-	41	-	-	467	-	13	-	-	60	-
	輸入	-	19,478	384	-	3,998	-	6,018	2,376	11	220	295
變換裝置	輸出	-	322	39	133	758	-	506	81	64	96	31
	輸入	-	1,608	62	626	847	-	619	652	9	477	839
電氣爐	輸出	-	53	-	-	-	-	-	-	-	-	-
	輸入	-	8,732	71	648	354	-	3,194	1,564	-	294	3
電氣熔接機	輸出	-	5	-	15	4	-	-	-	-	-	-
	輸入	-	2,673	8	-	314	-	1,257	774	134	275	-
其他	輸出	-	2,748	-	-	420	7	1,050	44	87	151	-
	輸入	-	10,968	58	792	2,724	151	930	5,336	820	2,301	312
電線	輸出	23	980	-	281	185	221	2,390	191	30	135	241
	輸入	-	2,659	20	1	1,455	-	789	233	19	495	-
乾電池	輸出	-	313	-	370	195	-	161	93	272	29	-
	輸入	-	15	-	-	36	-	17	-	-	-	-
蓄電池	輸出	1,789	3,697	663	1,437	316	20	548	2,070	674	488	441
	輸入	-	-	-	-	-	-	-	-	-	-	-
小型電動機	輸出	-	227	-	-	-	-	378	-	116	-	-
	輸入	-	1,038	51	53	372	-	174	117	97	7	56
에어콘	輸出	107	405	-	4,806	1,416	-	-	1,396	98	-	-
	輸入	-	-	-	-	-	-	-	-	-	-	-

品目別		國別	유럽						북미			중남미
			노르웨이	스위스	네델란드	그리스	터어키	오스 트리아	독립국 가연합	미 국	캐나다	
重電機器	輸出	-	133	410	37	707	123	5,142	55,487	4,966	629	-
	輸入	3,982	25,694	2,837	197	-	4,824	41	228,223	4,460	-	-
發電機	輸出	-	-	1	-	-	-	89	522	-	-	-
	輸入	1	8,529	608	-	-	-	-	77,593	63	-	-
電動機	輸出	-	-	-	31	-	-	5,036	5,759	1,124	-	-
	輸入	-	3,404	10	-	-	-	-	11,263	2,283	-	-
電動工具	輸出	-	-	-	-	-	-	-	2,103	-	-	-
	輸入	-	3,299	-	-	-	-	-	3,708	-	-	-
變壓器	輸出	-	52	91	6	651	123	-	16,199	2,972	130	-
	輸入	68	149	69	-	-	4	-	8,317	322	-	-
遮斷器	輸出	-	-	-	-	-	-	-	3,640	573	-	-
	輸入	7	41	9	6	-	-	-	9,475	-	-	-
開閉器	輸出	-	-	-	-	-	-	-	190	131	-	-
	輸入	372	53	-	-	-	-	-	5,333	-	-	-
配電制御裝置	輸出	-	35	108	-	-	-	-	1,434	-	5	-
	輸入	2,548	1,563	25	191	-	-	-	41,377	369	-	-
變換裝置	輸出	-	46	59	-	-	-	-	19,218	145	-	-
	輸入	35	1,567	2	-	-	70	-	10,623	64	-	-
電氣爐	輸出	-	-	-	-	-	-	-	137	-	-	-
	輸入	-	586	136	-	-	294	-	13,628	430	-	-
電氣熔接機	輸出	-	-	-	-	-	-	-	534	3	-	-
	輸入	85	4,835	4	-	-	4,159	41	11,935	589	-	-
其他	輸出	-	-	151	-	56	-	17	5,751	18	494	-
	輸入	866	1,668	1,974	-	-	297	-	34,971	340	-	-
電線	輸出	-	35	285	-	-	-	-	4,946	462	115	298
	輸入	27	1,039	213	-	-	13	-	18,481	297	-	-
乾電池	輸出	10	-	13	-	-	-	82	4,126	39	11	-
	輸入	-	74	-	-	-	-	-	1,946	-	-	-
蓄電池	輸出	284	318	1,230	1,253	435	373	6,869	3,245	986	529	597
	輸入	-	-	-	-	-	-	-	-	-	-	-
小型電動機	輸出	-	-	-	-	610	76	2,707	18,515	613	-	-
	輸入	-	257	469	-	-	1	-	4,872	273	-	-
에어콘	輸出	-	-	37	186	-	-	45	10,859	2,699	-	-
	輸入	-	-	-	-	-	-	-	66	-	-	-

品目別		國別	중 남 미					아 프 리 카				대양주
			스 외 질랜드	콜롬비아	멕시코	칠 레	브라질	베 네 주엘라	코 드 디브와르	나 이 제리아	이 디 오피아	
重 電 機 器	輸出	-	103	3,124	118	1,825	47	-	130	188	-	1
	輸入	13,443	-	114	-	8,128	-	-	-	-	-	-
發 電 機	輸出	-	-	-	-	-	-	-	20	-	-	-
	輸入	11,511	-	-	-	8,036	-	-	-	-	-	-
電 動 機	輸出	-	89	125	-	-	-	-	-	-	-	-
	輸入	-	-	52	-	-	-	-	-	-	-	-
電 動 工 具	輸出	-	-	-	-	-	-	-	-	-	-	-
	輸入	-	-	32	-	-	-	-	-	-	-	-
變 壓 器	輸出	-	14	2,568	5	1,679	27	-	97	188	-	-
	輸入	-	-	-	-	-	-	-	-	-	-	-
遮 斷 器	輸出	-	-	-	25	-	-	-	-	-	-	-
	輸入	-	-	-	-	88	-	-	-	-	-	-
開 閉 器	輸出	-	-	-	-	-	-	-	-	-	-	-
	輸入	-	-	-	-	-	-	-	-	-	-	-
配電制御裝置	輸出	-	-	-	88	99	-	-	-	-	-	-
	輸入	441	-	-	-	-	-	-	-	-	-	-
變 換 裝 置	輸出	-	-	-	-	-	-	-	-	-	-	-
	輸入	2	-	-	-	-	-	-	-	-	-	-
電 氣 爐	輸出	-	-	-	-	-	-	-	-	-	-	-
	輸入	-	-	-	-	-	-	-	-	-	-	-
電氣熔接機	輸出	-	-	4	-	4	-	-	-	-	-	-
	輸入	1,488	-	-	-	-	-	-	-	-	-	-
其 他	輸出	-	-	427	-	43	20	-	13	-	-	1
	輸入	1	-	30	0	4	-	-	-	-	-	-
電 線	輸出	-	57	170	1,468	23	-	-	-	-	-	217
	輸入	799	-	3	-	8	-	-	-	-	-	-
乾 電 池	輸出	-	-	-	50	-	33	-	-	-	-	-
	輸入	-	-	-	-	-	-	-	-	-	-	-
蓄 電 池	輸出	-	69	-	1,926	5	44	-	2,933	-	727	58
	輸入	-	-	-	-	-	-	-	-	-	-	-
小 型 電 動 機	輸出	-	-	15	629	-	-	-	-	-	-	-
	輸入	-	-	-	-	-	-	-	-	-	-	-
에 어 큰	輸出	-	-	2,238	-	-	-	-	431	-	-	1,105
	輸入	-	-	-	-	-	-	-	-	-	-	-

國別		대 양 주				기 타							
		파푸아 뉴기니아	호 주	뉴질랜드	피 지								
品目別													
重電機器	輸出	-	746	19	69	11,088							
	輸入	-	1,292	31	-	1,082							
發電機	輸出	-	-	-	-	951							
	輸入	-	28	-	-	2							
電動機	輸出	-	444	-	-	711							
	輸入	-	89	-	-	98							
電動工具	輸出	-	65	-	-	622							
	輸入	-	-	-	-	145							
變壓器	輸出	-	112	19	69	2,965							
	輸入	-	6	-	-	101							
遮斷器	輸出	-	-	-	-	211							
	輸入	-	-	-	-	188							
開閉器	輸出	-	-	-	-	2,090							
	輸入	-	-	11	-	54							
配電制御裝置	輸出	-	-	-	-	863							
	輸入	-	671	-	-	289							
變換裝置	輸出	-	69	-	-	1,572							
	輸入	-	5	-	-	2							
電氣爐	輸出	-	-	-	-	277							
	輸入	-	252	-	-	47							
電氣熔接機	輸出	-	-	-	-	453							
	輸入	-	27	-	-	51							
其 他	輸出	-	56	-	-	373							
	輸入	-	214	20	-	105							
電 線	輸出	364	2,817	-	-	35,943							
	輸入	-	580	-	-	521							
乾 電 池	輸出	-	191	10	-	1,521							
	輸入	-	761	-	-	604							
蓄 電 池	輸出	148	4,135	581	59	14,583							
	輸入	-	-	-	-	30,532							
小型電動機	輸出	-	-	-	-	762							
	輸入	-	313	-	-	1,192							
에 어 콘	輸出	67	72	-	-	6,962							
	輸入	-	-	-	-	20							