

# 유럽(덴마크, 네덜란드, 벨지움, 영국) 및 일본의 양돈현황(X)



정숙근 박사  
(본회 제1검정소장)

## 목 차

1. 머리말
2. 덴마크의 양돈현황
3. 네덜란드의 양돈현황
4. 벨지움의 양돈현황
5. 영국의 양돈현황
6. 일본의 양돈현황
7. 맺는말 및 정책건의

〈지난호 92쪽에서 계속〉

1987년 비육돈 생산비 조사결과, 1호당 사육두수(연간 월 평균)는 146.4두로서 전년(139.1두)에 비하면 7.3두(5.2%)가 증가하였다. 이것은 1980년(70.8두)의 2배가 넘는 것이다.

또 1호당 사육 자돈수는 451.6두로서 전년(430.0두)

에 비하여 21.6두(5.0%)가 증가하였다. 이같은 자돈의 공급은 자가조달(자급조달)이 전체의 68.9%를 점하고, 다음은 시장구입이 11.6%, 농협이 9.7%, 가축상이 6.3%, 기타 농가가 3.5%로 되어 있어 규모 확대가 진행되고 있는 중에서 자가조달이 점하는 비율이 높다는 것을 알 수 있다.

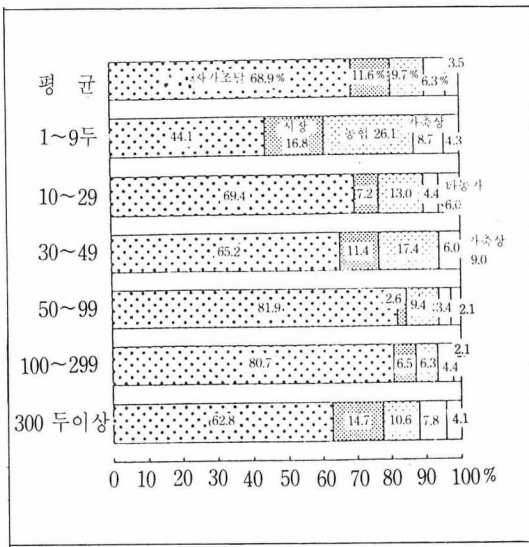
이와같이 자가 조달의 비율이 높다는 것은 소규모 농가의 사양 중지가 계속되고 경영의 합리화 및 효율화의 관심이 자가로 번식용 암태지를 도입하여 자돈 생산에서 비육까지의 일관경영으로서 규모확대를 시도하는 농가비율이 많아졌기 때문이다.

소돈비(素豚費)가 비용의 절반을 점하고 있는 현상을 생각하게 되면 자돈을 계획적으로 자가 생산한다는 것은 비육용 소돈 가격이 높아지는 것을 피하여 생산비 억제와 수익성을 높이는 중요한 요인이 되고 있다.

<표 6-8> 비육돈 경영의 생산비 개요

구 분	1호당		소돈 1두당		비육돈 1두당					
	월 평균 사양두수	비육돈 판매수	생체중	가 격	판매시 생체중	판매가격	노동시간	비 육 기간	급속비육	
	두	두	kg	원	kg	원	시간	월	%	
80	70.8	219.8	37.9	98,869	104.8	199,475	4.2	3.9	43.4	
82	101.2	305.6	38.1	119,969	107.0	246,589	3.5	4.0	43.4	
83	104.1	319.2	37.4	126,484	107.0	261,384	3.5	4.0	39.7	
84	117.1	358.6	38.3	125,799	107.1	254,485	3.5	3.9	36.1	
85	125.4	373.5	36.4	120,462	106.6	236,967	3.3	4.0	31.3	
86	139.1	421.6	37.2	92,694	106.8	200,528	3.2	4.0	31.2	
87	146.4	442.2	37.4	91,199	107.1	182,586	3.2	4.0	33.2	
전년대비 증감(%)	5.2	4.9	0.5	△1.6	0.3	△8.9	0.0	0.0	-	
사육규모	1~9두	4.6	15.8	36.6	91,188	106.1	180,882	9.6	3.7	77.7
	10~29	17.2	54.0	35.4	89,711	107.3	182,433	7.2	4.0	74.1
	30~49	37.9	109.2	35.1	86,366	108.4	182,818	5.7	4.1	70.9
	50~99	70.4	214.3	35.5	87,968	107.6	182,088	4.9	4.0	54.7
	100~299	166.9	497.3	34.7	87,232	106.7	183,576	3.5	4.1	40.1
	300두이상	468.6	1,421.8	38.9	93,486	107.1	182,246	2.6	3.9	24.3

100엔=566원으로 환산



<그림 6-4> 사육규모별 자돈의 입식 구성(1987, 전국)

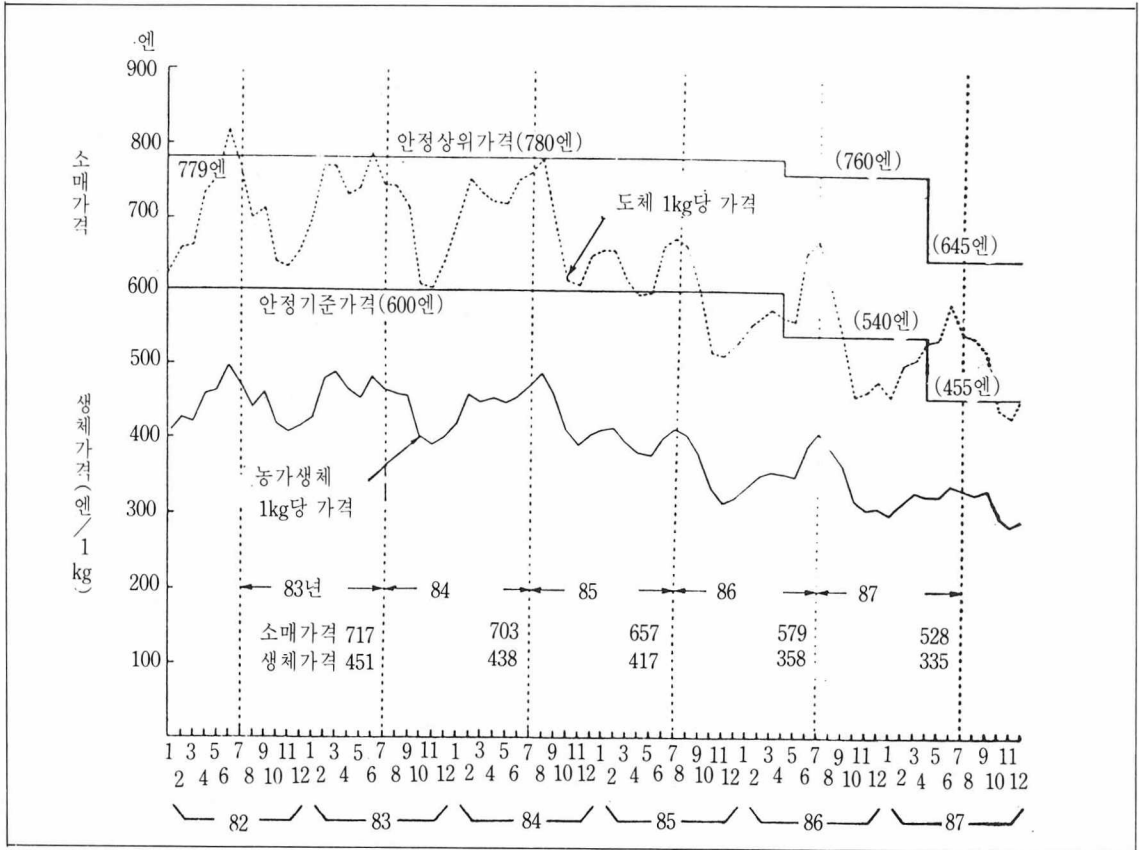
1987년도 비육돈 생산비 조사 결과 1호당 육돈 판매두수는 442.2두로서 저년(421.6두)에 비하여 20.6두(4.9%)가 증가하고 있으며, 1980년도에 비교하면 2배가 넘는 것이다.

비육돈 1두당 조수익은 32,761(약 185,400원)으로 전년(35,929엔)에 비하여 3,168엔(8.8%)이 감소하였다. 이것은 돈육시세의 하락을 반영, 육돈가격이 떨어지기 때문이다.

비육돈 1두당 소득은 2,718(약 15,400원)으로 전년(2,938엔)에 비하여 220엔(7.5%)이 감소하였고, 또 일당 가족노동보수는 5,971엔(약 33,800원)으로 전년(6,336엔)에 비하여 365엔(5.8%)이 각각 감소하였다.

근래의 비육돈 생산비에 있어서 수익성 동향은 1982년 3월 덴마크에서 구제역의 발생으로 돼지고기의 수입금지 조치 등의 영향을 받아서 1983년은 과거 5년간에 가장 수익성이 높았다. 그러나 1983년 9월 이후 수입금지 조치가 해제되었던 것과 국내산 돈육의 생산량이 증가한 것 등에 의해 돼지고기 가격이 떨어져 가는 경향을 보였다. 수익성도 이것과 상대적으로 1984년 이후에는 떨어지는 경향을 보이고 있다. 더욱이 1987년의 소득 및 일당 가족노동 보수는 5년간에 가장 낮았던 1985년 수준 보다도 떨어지는 것이다.

1987년 자돈의 제2차 생산비(이하생산비라 칭함)는



<그림 6-5> 육돈 판매 가격의 추이

<표6-9> 비육돈 경영의 수익성

(단위: 엔)

구 분	비육돈 1두당			1일가족노동비
	조수익	생산물	소득	
'80	35,895 (203,166)	35,243 (199,475)	485 (2,745)	-
'82	44,234 (250,364)	43,567 (246,589)	3,368 (19,063)	6,659 (37,689)
'83	46,815 (264,973)	46,181 (261,384)	5,755 (32,573)	12,301 (69,624)
'84	45,535 (259,313)	44,962 (254,485)	3,753 (21,242)	7,687 (43,508)
'85	42,407 (240,024)	41,867 (236,967)	2,428 (13,742)	4,828 (27,326)
'86	35,929 (203,358)	35,429 (200,528)	2,938 (16,629)	6,336 (35,862)

구 분	비육돈 1두당			1일가족노동비	
	조수익	생산물	소득		
'87	32,761 (185,427)	32,259 (182,586)	2,718 (15,384)	5,971 (33,796)	
사육규모 ('87)	1~9두	35,466 (200,738)	31,958 (180,882)	2,270 (12,848)	1,154 (6,532)
	10~29	34,670 (196,232)	32,232 (182,433)	2,667 (15,095)	2,251 (12,741)
	30~49	34,581 (195,728)	32,300 (182,818)	3,676 (20,806)	4,275 (24,196)
	50~99	33,260 (188,252)	32,171 (182,088)	2,835 (16,046)	3,773 (21,355)
	100~	33,021 (186,899)	32,434 (183,576)	3,184 (18,021)	6,027 (34,113)
	299	32,429 (183,548)	32,199 (182,246)	2,477 (14,020)	7,117 (40,282)
	300두				
	이상				

100엔=약 566원, 괄호안의 숫자는 원

자돈 1두당 17,558엔(약 99,400원)으로 전년(20,182엔)에 비하여 2,624엔(13.0%)이 감소하였다. 또한 번식용 암돼지는 1두당으로는 158,009엔으로 전년(175,579엔)에 비하여 17,570엔(10.0%)이 감소하였다. 이와 같이 생산비가 전년 보다 크게 밀돌았다는 것은 비용의 약 50%를 점하고 있는 사료비가 떨어지는데 기인 된 것이다.

생산비를 구성하는 주된 비목을 보면 사료비가 총비용의 47.4%를 점하고, 다음으로는 노동비가 27.9%가 되고 있어서 이 두가지 비목에서 비용 합계의 75.3%를 점하고 있다.

자돈 1두당의 사료비는 8,682엔(약 49,100원)으로 전년(11,032엔)에 비하여 2,350엔(21.3%)이 감소하였다. 이것은 사료비의 약 90%를 점하고 있는 배합사료의 가격이 대폭적으로 떨어진 것과 더불어 급여량도 감소하였기 때문이다. 자돈 1두당의 노동비는 5,104엔(약 28,900원)으로 전년(5,325엔)에 비하여 221엔(4.2%)이 감소 하였다. 이것은 노임단가는 올라 가는데 노동시간이 적어졌기 때문이다. 사육 노동시간은 자돈 1두당 4.9시간으로 전년(5.2시간) 비하여 0.3시간(5.8%)이 감소하였다. 이것은 주로 포육(哺育), 육성일수의 감소에 따라서 사료의 조리, 급여, 급수 작업이 감소

“  
**자돈 1두당 생산비를 번식모돈 사양두수 규모별로 보면 1~2두 계층이 19,357엔, 3~5두 계층이 17,575엔, 6~9두 계층이 17,383엔, 10두이상 계층이 17,158엔으로 되어 있어 사양두수 규모가 커갈수록 생산비는 감소하고 있다.**  
 ”

하였기 때문이다.

자돈 1두당 생산비를 번식모돈 사양두수 규모별(번식모돈 월평균 사양두수)로 보면 1~2두 계층이 19,357엔, 3~5두 계층이 17,575엔, 6~9두 계층이 17,383엔, 10두이상 계층이 17,158엔으로 되어 있어 사양두수 규모가 커갈수록 생산비는 감소하고 있다. 이것은 노동비의 성립화 등에 의거 감소하기 때문이다. 더욱이 비중이 큰 사료비는 어느 계층에서도 같은 수준이 되어 있다.

1987년 자돈 생산비 조사결과 1호당 번식용 암돼지 사양두수(연간 월 평균)는 7.1두(전년7.0두)이고 1호당

〈표 6-10〉 자돈 생산비(생체중 약 30kg정도) 주요비목의 연차별 추이

구 분	사 료 비		노 동 비	번식빈돈 상 각 비	비용합계	2차 생산비	번식빈돈 1두당 2차 생산비
		배합사료					
'80	71,022	61,553	28,555	6,328	125,069	120,762	1,038,661
'82	72,873	63,749	29,098	6,396	129,161	123,869	1,065,291
'83	73,314	65,248	29,081	6,028	130,039	123,824	1,064,833
'84	78,623	69,307	29,885	6,113	135,670	129,801	1,129,300
'85	71,491	63,239	29,811	5,971	128,114	122,924	1,081,694
'86	62,441	55,213	30,139	5,773	118,899	114,230	993,777
'87	49,140	43,480	28,889	5,343	103,759	99,378	894,331
대전년증감율(%)	△21.3	△21.3	△4.2	△7.5	△12.7	△13.0	△10.0
'87년 구성비(%)	47.4	41.9	27.9	5.1	100.0	-	
번식모돈 사양 규모	1~2두	50,487	43,854	44,148	5,615	123,065	109,561
	3~5	48,704	40,718	34,916	5,048	108,808	99,475
	6~9	48,818	40,661	31,005	5,134	104,421	98,388
	10두이상	48,676	44,295	24,406	5,366	98,535	97,114

100엔=566원으로 환산

〈표 6-11〉 자돈경영의 생산개황

구 분	1호당		번식돈 복당 판매두수	자돈 1두당			
	월평균 번식돈 사육두수	자돈판매 두 수		판매시 생체중	판매 가격	포육육성 일 수	노동 시간
	두	두	두	kg	엔	일	시간
'80	6.2	103.5	8.6	42.9	16,971( 96,056)	105	6.1
'82	6.4	105.7	8.6	43.2	22,107(125,126)	98	5.5
'83	6.6	110.0	8.6	42.4	23,537(133,219)	98	5.5
'84	6.4	108.2	8.7	43.4	22,737(128,691)	100	5.5
'85	6.7	112.8	8.8	42.6	20,342(115,136)	98	5.5
'86	7.0	126.7	8.7	44.2	17,421( 98,603)	99	5.2
'87	7.1	126.5	9.0	41.9	16,569( 93,781)	94	4.9
대전년증감률(%)	1.4	△0.2	3.4	△5.2	△4.9	△5.1	△5.8
번식돈사육 규모	1~2두	1.6	28.7	9.2	16,428(92,982)	99	8.1
	3~5	4.2	72.2	9.2	15,743(89,105)	98	6.7
	6~9	7.8	143.9	9.0	16,403(92,841)	99	5.4
	10두이상	22.1	400.4	9.0	16.675(94,380)	91	3.7

100엔=약 566원, 괄호안의 숫자는 원

〈표 6-12〉 자돈생산(생체중 30kg정도) 경영의 수익성

(단위: 엔)

구 분	번식모돈 1두당			1일당 가족노동	
	조수익	주산물	소득		
'80	159,728 (904,060)	145,951 (826,083)	13,079 (74,027)	883 (4,998)	
'82	205,396 (1,162,541)	190,116 (1,076,057)	53,357 (302,001)	7,833 (44,335)	
'83	217,706 (1,232,216)	202,417 (1,145,680)	64,837 (366,977)	9,911 (56,096)	
'84	212,794 (1,204,414)	197,816 (1,119,639)	50,190 (284,075)	7,372 (41,726)	
'85	193,430 (1,094,814)	179,006 (1,013,174)	40,578 (229,671)	5,813 (32,902)	
'86	164,722 (932,327)	151,567 (857,869)	28,271 (160,014)	4,018 (22,742)	
'87	162,086 (917,407)	149,119 (844,014)	43,049 (243,657)	6,782 (38,386)	
번식모돈 사육규모	1~2두	179,862 (1,018,019)	151,139 (855,447)	51,590 (291,999)	4,780 (27,055)
	3~5	166,089 (940,064)	144,838 (819,783)	45,999 (260,354)	5,135 (29,064)
	6~9	162,750 (921,165)	147,624 (835,551)	46,011 (260,422)	6,555 (37,101)
	10두이상	158,299 (895,972)	150,071 (849,402)	40,423 (228,794)	8,252 (46,706)

100엔=566원 괄호안의 숫자는 원

자돈 판매두수는 126.5두(전년 126.7두)로서 각각 전년 정도의 추이이다. 또 자돈 1두당의 포육 육성일수는 94일로 전년(44.2kg)에 비하여 2.3kg이 각각 감소하였다. 번식모돈 1두당의 조수익은 162,086엔으로 전년 164,720엔)에 비하여 2,636엔(1.6%)의 감소에 그쳤다. 이것은 자돈 1두당 가격은 16,569엔으로 전년(17,421엔)보다 852엔(4.9%)이 떨어졌으나 번식모돈 1두당 판매두수가 9.0두로 전년(8.7두)에 비하여 0.3두(3.4%)를 상회하였기 때문이다.

번식모돈 1두당의 소득은 43,049엔으로 전년(28,271엔)에 비하여 14,778엔(52.3%), 일당 가족노동 보수는 6,782엔으로 전년(4,018엔)에 비하여 2,764엔(68.8%)이 각각 대폭적으로 올라 갔다. 이것은 조수익이 약간 전년도를 밀돌았는 데도 사료비는 대폭적으로 떨어져 생산비가 전년에 비해 밀돌았기 때문이다. **集勝**

〈다음호에 계속〉