

YWCA 봉천동 복지관

Pongchón - Dong YWCA

趙顯君 / 종합건축사사무소 삼정·조
Designed by Cho, Hyun - Koon

■
대지위치 / 서울 관악구 봉천동 37번지
대지면적 / 539m² (163.04평)
건축면적 / 259m² (78.35평)
연면적 / 2,076m² (627.99평)
건폐율 / 48%
용적률 / 253%
규모 / 지하 2층, 지상 6층
외부미감 / 파스텔타일, 뿔철형도장



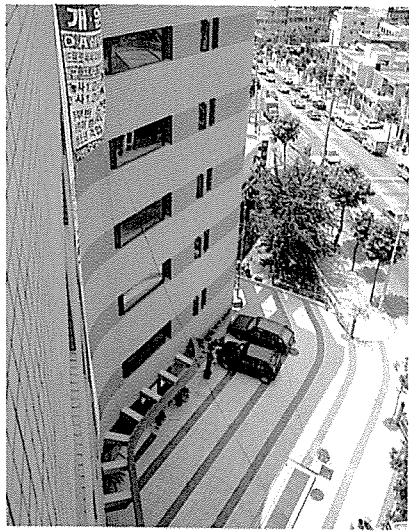
이 건물의 계획부지는 봉천동 달동네라고 불리는 지역에 위치하여, 경사진 언덕 길에 면해 있고 정면도로와 대지 높이차가 5m 정도나 되는 약조건의 땅이었는데, 서울 YWCA에서 지역복지사업을 위하여 버려져 있던 땅을 구입하여 종합 사회복지관을 짓기로 한 것이다.

계획당시 주로 고려했던 점은 숨겨져 있는 대지에 위치할 건물을 어떤 얼굴로 외부에 나타낼 것인가 하는 점이었는데, 계단실, 엘리베이터 등의 코어부분을 대지형상에 맞추어서 전면도로쪽으로 빼내어 건물의 인지성을 높이고 전면을 넓은 곡면으로 처리하여 정면성을 확보

하면서 전체적으로 부드러운 느낌을 주고자 하였다.

주로 여성들과 어린이, 학생들이 이용할 건물이기 때문에 전체 입면은 군더더기가 붙지 않은 심플한 형태로 계획하였으며, 파스텔타일로써 연속적인 띠를 설정하여 수평선을 강조하고자 하였다. 그리고 이 건물도 법정 주차대수보다 훨씬 주차요소가 많을 것으로 예상되어 1층을 피로티로 처리, 옥외주차장을 충분히 확보하였고 동시에 시각상의 개방감을 부여하고자 하였다. 준공후에 둘러보니 이 주차장은 다목적 옥외 공간으로 아주 유용하게 활용하고 있었다.

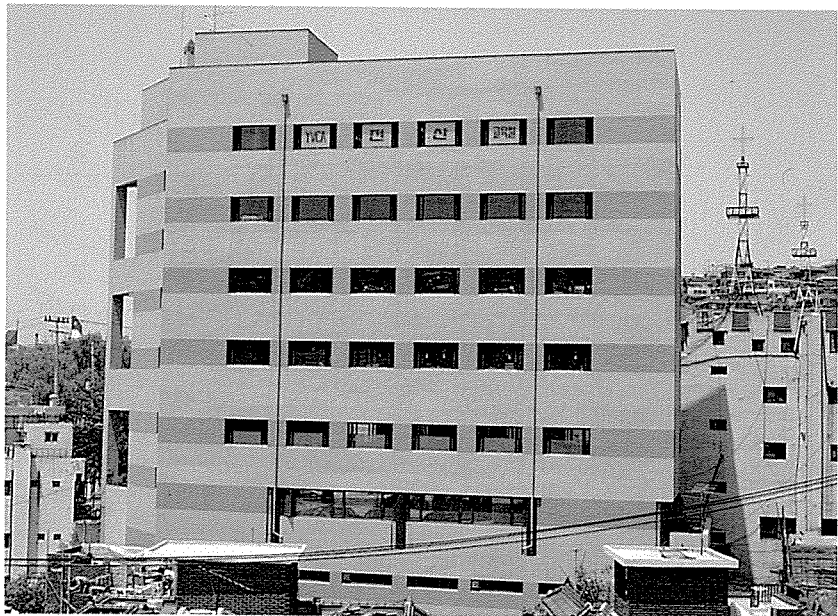
①
좁은 땅에서 수영장, 소강당, 유아원, 독서실 등의 여러 기능들을 수용하다 보니 층수가 많아 졌는데 주변의 낮은 불량주택들과 어떤 관계를 갖게 할 것인가가 설계당시의 고민거리였다. 결국 주변 건물과의 조화니, 도시의 콘텍스트니 하는 것과는 별개로 독자적인 조형 형태를 추구할 수밖에 없었다. 건축주측 의사결정이 협의체 형식이라서 계획안 결정에 많은 시간이 걸렸고 쟁쟁한 YWCA 여성이사들을 설득시키는 것이 쉽지 않았지만 신앙심깊은 여러 이주머니들의 진지한 태도에 많은 감동을 받았었다.



2



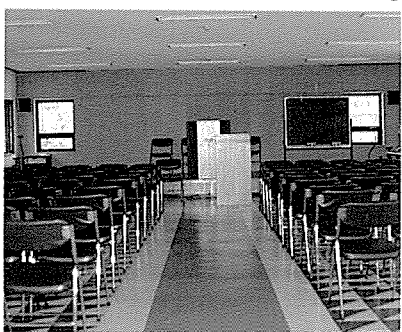
3



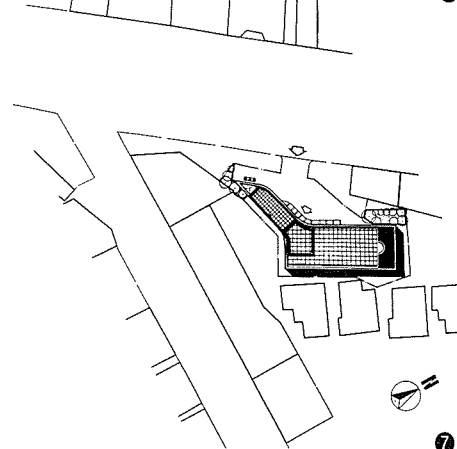
4



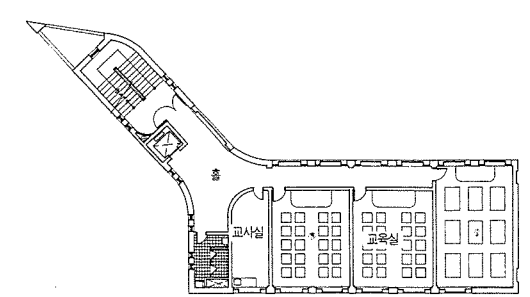
5



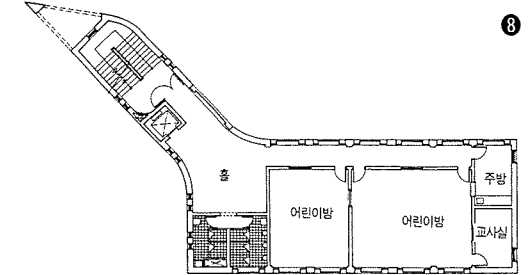
6



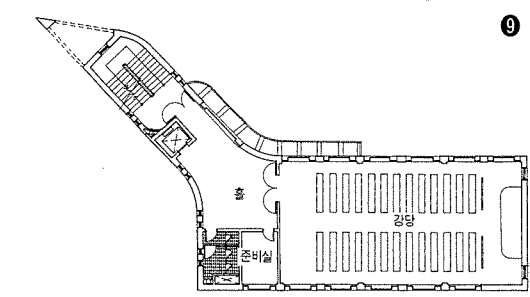
7



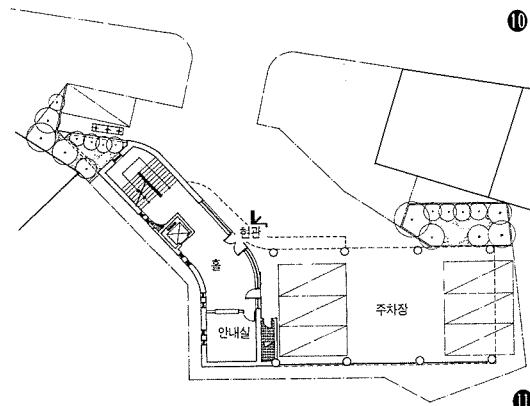
8



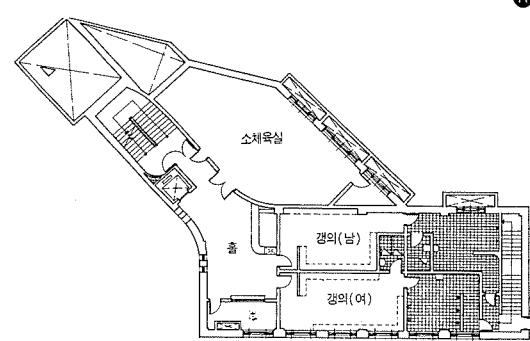
9



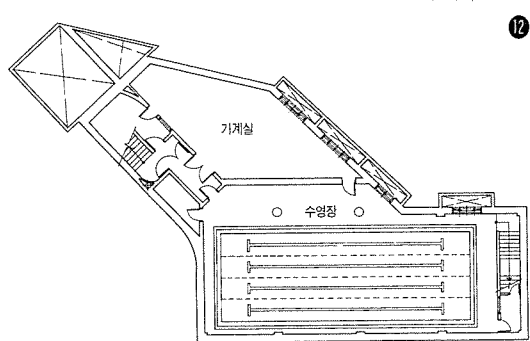
10



11



12



13

- 1 전경
- 2 옥상에서 내려다 본 외부 바닥 패턴
- 3 주계단 모서리 부분 상부
- 4 배면 전경
- 5 주출입구 및 피로티 부분
- 6 소강당 전경
- 7 배치도
- 8 5층 평면도
- 9 3층 평면도
- 10 2층 평면도
- 11 1층 평면도
- 12 지하 1층 평면도
- 13 지하 2층 평면도