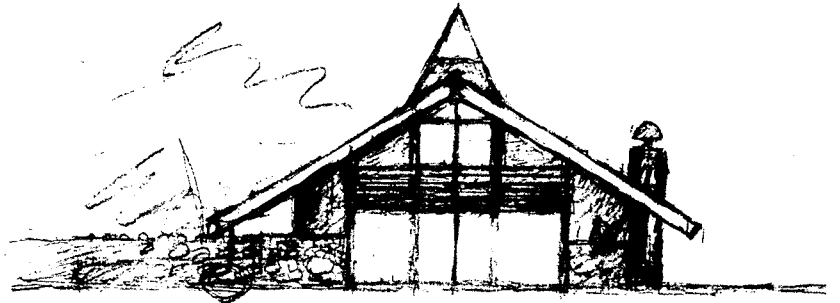
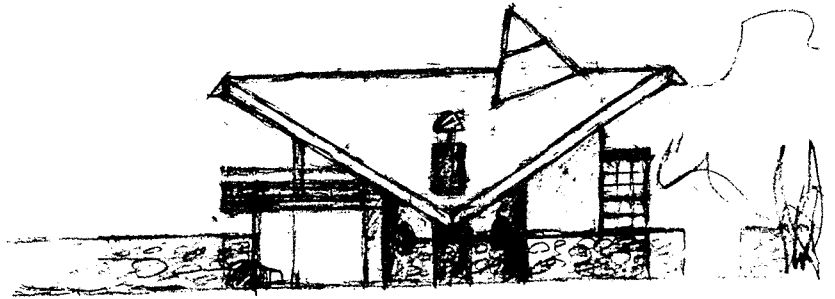


이건종 씨 별장

Lee Kun Jong's Country House

郭在煥 / (주)종합건축사사무소 맥
Designed by Kwak, Jae - Hwan



나는 걷고 있어
익숙한 몸짓으로
늘 다니던 산책길을
그러나 이상도 하지
그날은
나무도 걷듯 바람소리도
참으로 낯선 풍경이었지만
나는 말 못하는 이방인처럼
산책길을 배회하다
배회하다
문을 문물 열고 나왔지만
그곳엔 눈부신 태양과
하얀 구름이
푸른 바다에 떠있고
나를 인도하는
유면시절의 프라타나스
그 물사귀를 지나던 바람속을
나는 다시 걷고 있어.

