

대전주택

Daejeon Residence

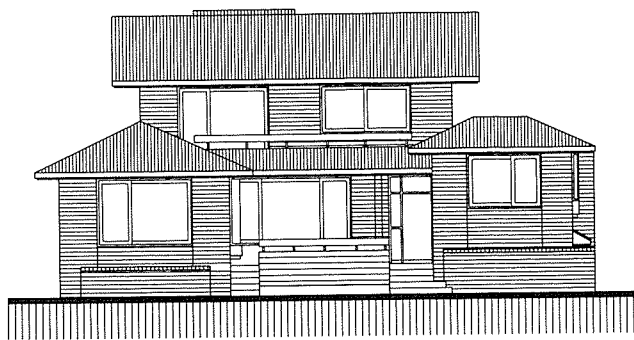
■
 대지위치 / 대전시 서구 변동 18-3
 대지면적 / 417.4m²
 건축면적 / 137.5m²
 연면적 / 220.75m²
 규모 / 지하 1층, 지상 2층
 구조 / 조적조
 외부마감 / 외벽 - 붉은벽돌
 지붕 - 천연슬레이트

河學秀 + 鄭時春 / 종합건축사사무소 정주건축
 Designed by Ha, Hak - Soo & Chung, Si - Choon

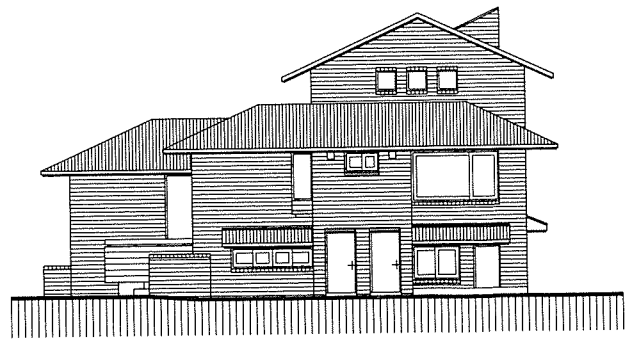
WORKS



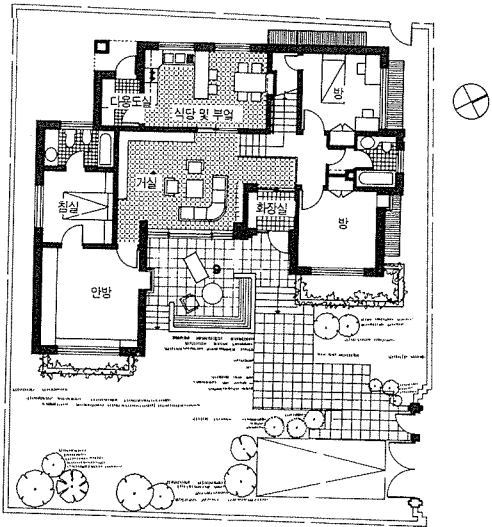
1



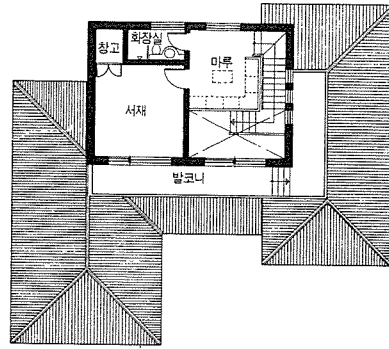
2



3



④



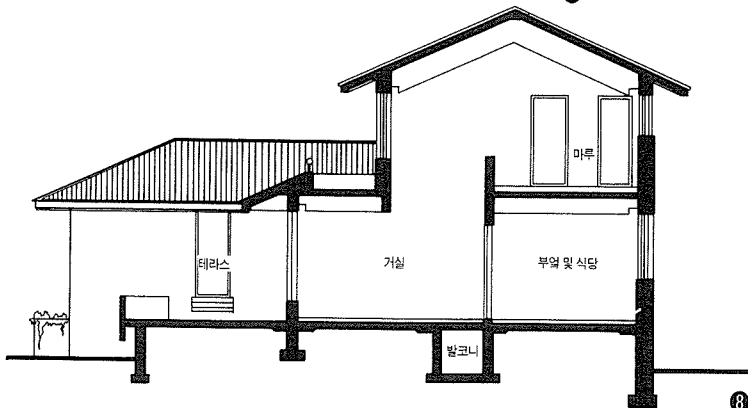
⑤



⑥



⑦



⑧

- ① 전경
- ② 장면도
- ③ 우측 면도
- ④ 배치 및 1층 평면도
- ⑤ 2층 평면도
- ⑥ 내부 상세
- ⑦ 외부 상세
- ⑧ 단면도