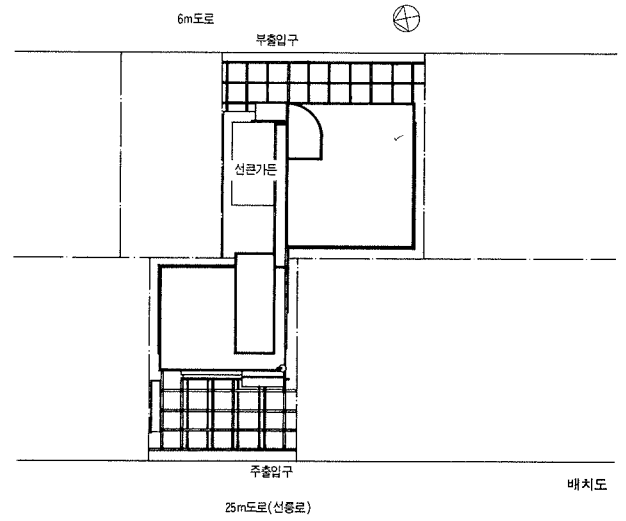


남한강 빌딩

Namhangang Building

WORKS

吳澤吉 / 종합건축사사무소 장
Designed by Jang Design Group



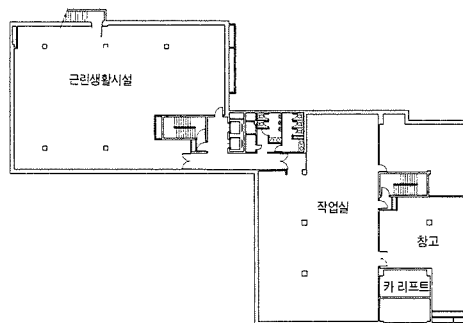
배치도

①

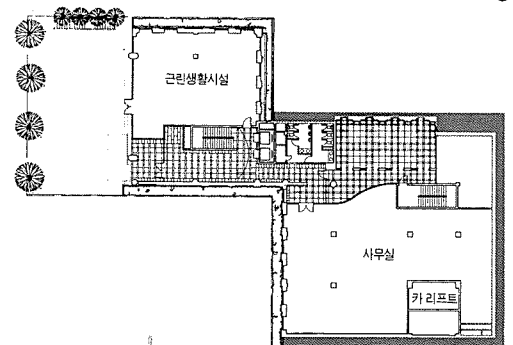


②

- ① 배치도
- ② 측면 전경
- ③ 지하 1층 평면도
- ④ 1층 평면도
- ⑤ 서측 입면
- ⑥ 후면 부출입구측 상세
- ⑦ 오픈된 선큰 가든
- ⑧ 입구 캐노피
- ⑨ 2층 평면도



③



④

대지위치 / 서울시 강남구 청담동 85 - 3, 12
 대지면적 / 1,399.10m²
 건축면적 / 685.40m²
 연면적 / 6,835.46m²
 건폐율 / 48.99%
 용적률 / 253.21%
 규모 / 지하 3층, 지상 7층
 구조 / 철근콘크리트조
 외부마감 / 알루미늄 패널, 스펀드렐(spandrel)
 유리, 질연반사유리



5

이 건물은 '로테오 거리'라는 명칭으로 가로 성격 규정지어 가고 있는 선릉로에 면해 있다. 주변에는 크고 작은 개인 의상실과 대형 의류 매장들이 들어서 있으며, 압구정동을 비롯한 강남지역 상권의 핵심을 이루는 지역에 위치해 있다.

대지가 속한 가로의 특성과 임대용 건물이라는 현실적 조건이 프로젝트의 성격을 기본적으로 결정하는 전제가 되었다. 주위의 건물과 비교해 볼 때 식별성이 뚜렷한 외관을 가지고, 다양한 임대자를 수용하여 그들의 경제적·심리적 요구를 담을 수 있는 전용성이 큰 공간을 최대한 확보하는 것이었다.

두 개의 지반으로 나뉘어져 있고 그중 한필지만이 가로에 면해 있으며 다른 하나는 전면 가로에서 약 30m 후퇴해 있는 대지형태에 따라 두 개의 장방형이 서로 접하는 부분에 코어가 자연히 위치하게 되었다. 이렇게 대지 형태와 경제적 요구에 따라 내부공간이 결정되었고 2개의 직육면체가 연결된 매스가 구성되었으며, 외피(skin)를 적절히 다룸으로 통일감과 변화를 주어야 하는 문제에 접하게 되었다.

외피는 곧 기존의 가로 맥락에 부합되는 것이어야 한다는 것이 가장 기본적인 원칙이다. 현재 선릉로는 상업적 요구에 상응하는 건물들이 다양하고 복잡한 가로경관을 구성하고 있다. 따라서 외장재료의 패턴과 색채는 의류업이라는 특정업종의 창작 및 상업활동이 활발하게 일어나고 있는 가로라는 연상적 의미의 맥락에 부합시켜 선택하였다.

주출입구 상부의 캐노피와 기둥을 수직으로 연장시킨 강철 프레임은 진입의 느낌을 강조하고 인지도를 높이고자 하는 의도에서 사용하였으며, 전체적인 입면의 비례나 분할에서는 텍스타일의 느낌을 가져보려고 했다.

설계작업과 공사가 진행되는 동안 건축주와 시공자가 보여준 관심과 이해도는 남다른 것이었음을 밝히고 싶다.



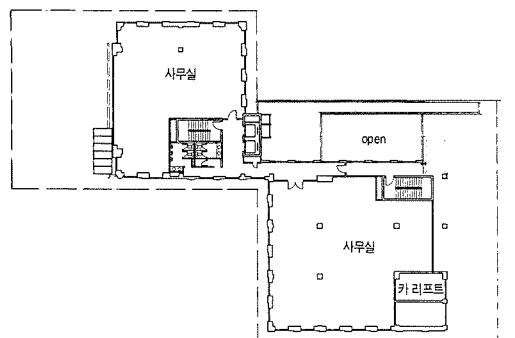
6



7



8



9