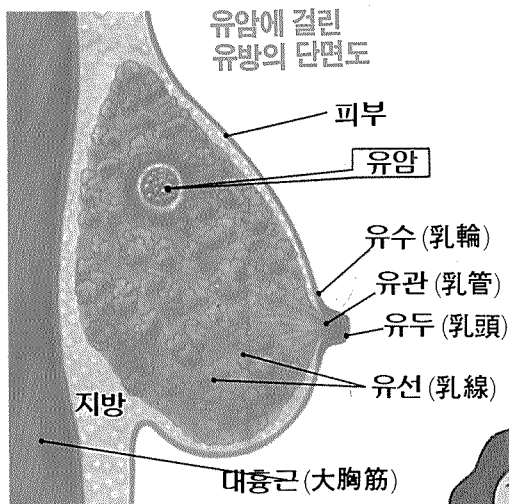


● 여성의 암 - 유암 (乳癌) ●



- 유암은 앞으로 여성암의 제1위를 차지할 것으로 예상된다



유암에 걸릴 가능성이 높은 사람

- 여성
- 미혼, 만혼 (晩婚)
- 자녀가 없는 여자
- 고령초산 (高齡初産)

● 자각증상 → 작은 응어리

- 유방이나 겨드랑이 아래쪽에 작은 응어리가 만져진다
- 유방이나 젖꼭지의 형태가 변한다
- 젖꼭지로부터 피가 섞인 분비물이 나온다

● 유암은 자기검진 (自己檢診) 으로 조기발견이 가능하다

- 유방에 생긴 응어리의 95% 이상은 자기 스스로가 만져 봄으로써 발견할 수 있다

● 의심이 가면 전문의의 진단을 받도록 한다