

순방  
신축도서관

서울특별시립  
목동도서관

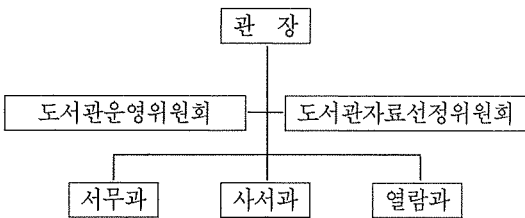


1. 개 관

서울특별시 양천구 목5동 905번지에 지하1층, 지상5층의 건물을 준공하여 12,904권의 장서와 1,629석 규모의 열람석을 갖추고 1990년 7월 9일에 개관

2. 조직 및 기구

1) 기 구



2) 정 원

구 분	계	4급	5급	6급	7급	8급	9급	기능직
사 서 직	18	1	2	3	5	4	3	
행 정 직	4		1	1	1	1		
기 능 직	33							33
계	55	1	3	4	6	5	3	33

3. 개관 시간 및 휴관일

가. 개관 시간

1) 일반 열람실 : 07:00-21:00

2) 자료 열람실

○어린이 열람실, 주부 열람실

—동절기 : 09:00-17:00

—하절기 : 09:00-18:00

○자료 열람실 : 동·하절기(09:00-19:00)

나. 휴관일

1) 국경일, 정부에서 지정하는 공휴일(일요일은 제외)

2) 매월 첫째, 셋째 목요일



4. 시설

실 별	구 분	실 수	면적 (평)	좌석수	비 고
	계				
열람실	어린이열람실	1	59	80	(개가제)1층
	주부열람실	1	47	64	( " )1층
	자료열람실	1	139	112	( " )2층
	일반열람실	4	339	782	3, 4층
기연	대기자학습실	1	31	76	1층
	구 실	5	88	205	"
타시	강 당	1	70	180	2층
	시 청 각 실	1	44	100	5층
	회 의 실	1	21	30	"
설	부 대 시 설		1,242		지하-5층

5. 도서관 봉사

가. 장서현황

'91.2.28 현재

구 분	계	국 내 서		동양서	서양서
		어린이	일 반		
계	20,162	5,580	14,529	3	50
총 류	1,275	617	621		37
철 학	1,068	87	981		
종 교	486	124	362		
사회과학	3,704	1,032	2,671	1	
순수과학	1,263	610	653		
기술과학	1,313	108	1,203	1	1
예 술	887	49	803		
어 학	511	66	437		8
문 학	8,178	2,114	6,062		2
역 사	1,477	773	701	1	2

나. 자료 열람 및 대출

1) 자료 열람

3개의 완전 개가제 열람실(일반자료, 주부, 어린이)에서 이용자들이 필요로하는 자료를 자유롭게 열람할 수 있음.

2) 자료 대출

가) 개인회원 대출

간단한 회원 등록 절차(주민등록증, 도장)을 마치면 1인 1회에 2권씩 2주 동안 대출을 받을 수 있음.

나) 단체회원 대출

도서관 이용이 어려운 직장 및 단체의 구성원이 단체대출 회원으로 신청하면 1개월간 100권씩 대출 받을 수 있음.

6. 주요사업

가. 주부교실 운영

지역주민들의 교양 증진과 정서함양을 위해 일본어, 서예 및 꽃꽂이 교실 등 7개 강좌를 개설 운영하여 도서관의 평생교육 기관으로서의 기능 수행 및 지역주민과의 유대를 강화하고 있음.

나. 모자열람실 및 모자 구연동화교실 운영

미취학 어린이와 어머니를 위한 독서시설을 갖추어 어머니와 어린이가 함께 독서하는 시간을 갖도록 하여 어머니의 자녀교육과 어린이의 독서생활화에 기여하고 모자가 함께 참여하는 구연동화교실을 상설로 운영

다. 목동도서관 소식 발간

도서관 이용의 활성화를 위한 각종 정보의 제공 및 대출회원과 이용자들을 지속적으로 관리키 위해 격월간으로 1회에 5,000부를 발행 배포하고 있음.

라. 전시실 운영

도서관의 공간을 효율적으로 활용, 전시공간을 무료로 지역주민에게 제공하여 문화활동에 자발적으로 참여할 수 있는 기회를 제공하여 지역사회 문화 발전에 기여하고 있음.