

日, 92年度 漁港관계豫算 2千166億엔 요구

漁港시설비 91對比 24億3千2百萬엔 늘어

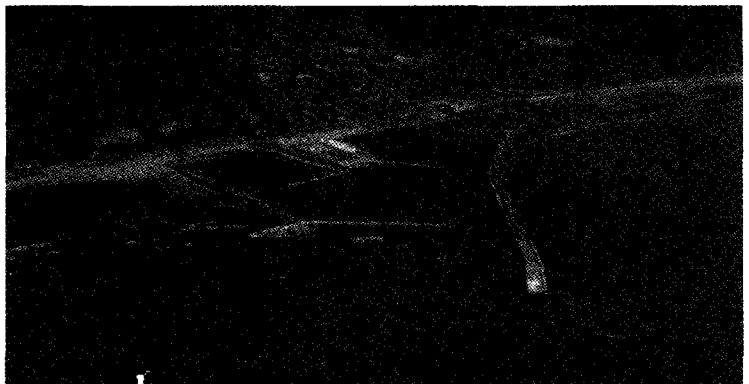
일본 수산청은 지난 8월31일 92년도 예산요구서를 대장성에 제출했다.

예산요구서에 의하면 92년도 수산관계 예산 개선요구총액은 전년도 대비 1.9%증가한 3천 523억 6천400만엔이다.

이중에는 국토의 보전, 도로 등의 정비, 생활환경, 생활기반의 정비를 위한 공공사업 및 아름다운 마을가꾸기 특별대책 등에 활용하기 위해 새로 설치되는 「공공투자 충실 임시 특별조치」에 필요한 2천억엔 중 58억4천200만엔의 요구가 포함되어 있다.

또 착실한 사회자본정비, 특히 생활관련분야의 충실을 도모하기 위해 본년도에 신설된 「생활관련중점화 범위」 2천억엔에 대해서는 앞의 일반회계 요구액과 별도로 72억7천만엔이 요망액으로 계상되어 있다.

요구의 중점사항은 200해리 체제의 정책 등에 부응한 수산업의 진흥을 기초로 하여 ①어업생산기반의 정비 ②마을가꾸기대책의 추진과 어촌지역의 활성화 ③자원관리형 어업의 추진과 주변수역의 어업진흥 ④자원개발과 해외어장의 확보 ⑤수산물물의 수급안정, 유통소비와 가공대책 ⑥어협, 수산업



의 경영 대책의 충실 강화 등으로 되어 있다.

이중에서도 특히 아름다운 마을가꾸기, 자원관리형어업의 추진 정착화 등에 역점을 두고 있다.

어항관계의 중점사항

1. 어항·어촌의 환경정비의 추진

(1) 아름다운 어항·마을가꾸기

- ① 기본구상 책정비
- ② 어항·어촌의 미(美)적 공간정비 대책

(2) 어항관계 환경정비사업의 충실강화

- ① 어항관계 환경예산의 지역관청소관계상
- ② 어업취락 환경정비의 사업종목 확충(어업폐기물 처리시설, 정보전달시설)
- ③ 어항환경정비사업의 사업종목 확충(수역환경보전정비사업)

(3) 용자제도의 확충(환경정비관계 대부대상 및 대부대상자 확대)

2. 어항해안사업의 확충강화

- ① 해안보전시설 정비사업의 사업종목 확충(방조림, 방조책)
- ② 해안환경 정비사업의 사업종목 확충(연락도로, 녹지, 광장시설)

3. 어업취락 환경시설등 재해 복구사업의 신설

수산관계 예산요구액과 어항관계 예산요구의 개요 및 「아름다운 마을가꾸기」의 계획은 표에서 보는 바와 같다.

또한 개선요구서는 제8차어항정비계획 및 제5차해안사업5개년계획중 92년도말까지의 진도는 어항이 약 72%, 해안이 약 36%로 나타나고 있다.

'92년도 어항관계사업 개선요구 총괄표

(단위:백만원)

사 항	'91년도당초성립			'92년도개선요구					
	통상	NTT	계	통상		NTT		계	
	국비	국비	국비	국비	전년비	국비	전년비	국비	전년비
I. 어항예산	168,430.0	29,447.0	197,877.0	173,460.0	1.030	27,043.0	0.918	200,503.0	1.013
1. 어항시설비	164,557.0	29,447.0	194,004.0	169,393.0	1.029	27,043.0	0.918	196,436.0	1.013
수축사업	92,381.0	22,683.0	115,064.0	96,830.0	1.048	20,284.0	0.894	117,114.0	1.018
개수사업	50,118.0	2,287.0	52,405.0	49,756.0	0.993	2,649.0	1.158	52,405.0	1.000
국부개량사업	10,937.0	418.0	11,355.0	10,967.0	1.003	388.0	0.928	11,355.0	1.000
(3사업계)	153,436.0	25,388.0	178,824.0	157,553.0	1.027	23,321.0	0.919	180,874.0	1.011
어항공해방지대책사업	40.0	0.0	40.0	75.0	1.875	0.0	-	75.0	1.875
어업집락환경정비사업	3,660.0	695.0	4,355.0	4,158.0	1.136	632.0	0.909	4,790.0	1.100
어항환경정비사업	852.0	556.0	1,408.0	1,038.0	1.218	511.0	0.919	1,549.0	1.100
조사비보조	45.0	0.0	45.0	80.0	1.778	0.0	-	80.0	1.778
어항시설조사비	133.0	0.0	133.0	152.0	1.143	0.0	-	152.0	1.143
작업선정비	10.0	0.0	10.0	10.0	1.000	0.0	-	10.0	1.000
보조율차액	6,381.0	2,808.0	9,189.0	6,327.0	0.992	2,579.0	0.918	8,906.0	0.969
2. 어항관련도정비사업	3,873.0	0.0	3,873.0	4,067.0	1.050	0.0	-	4,067.0	1.050
어항관련도정비사업	3,662.0	0.0	3,662.0	3,845.0	1.050	0.0	-	3,845.0	1.050
보조율차액	211.0	0.0	211.0	222.0	1.052	0.0	-	222.0	1.052
II. 해안예산	12,811.0	2,176.0	14,987.0	13,193.0	1.030	1,993.0	0.916	15,186.0	1.013
해안보전시설정비사업	10,365.0	782.0	11,147.0	10,345.0	0.998	717.0	0.917	11,062.0	0.992
해안환경정비사업	1,775.0	1,179.0	2,954.0	2,098.0	1.182	1,078.0	0.914	3,176.0	1.075
공유지조성호안등정비사업	81.2	0.0	81.2	133.0	1.638	0.0	-	133.0	1.638
어항해안조사비	28.8	0.0	28.8	35.0	1.215	0.0	-	35.0	1.215
보조율차액	561.0	215.0	776.0	582.0	1.037	198.0	0.921	780.0	1.005
III. 재해복구예산	590.0	0.0	590.0	900.0	1.525	0.0	-	900.0	1.525
IV. 어항사업지도감독비	19.0	7.7	26.7	19.0	1.000	7.7	1.000	26.7	1.000
계	181,350.0	31,630.7	213,480.7	187,572.0	1.0315	29,043.7	0.918	216,615.7	1.015

◎ 생활관련중점화범위요망액(국비) 어항사업 5,790백만원
 어항해안사업 478백만원
 합계 6,268백만원

'92년도 수산관계예산계산 요구의 개요

단위:백만원

사 항	'91년도예산액	'92년예산요구액
수산관계예산총액	345,752	352,364
비공공	105,871	108,759
공공(計)	239,881	243,605
일반공공	239,291	242,705
(5,542)		
어항	197,877	200,503
통상	168,430	173,460
연안어장정	29,447	27,043
통상	26,427	27,016
해안	22,159	22,818
통상	4,268	4,198
해안	14,987	15,186
통상	12,811	13,193
재해복구	2,176	1,993
특별회계	590	900
어선계모함 및 어업공계모함특별회계	37,879	38,349
생활관련중점화범위	3,635	7,270

- (주) 1. 계수는 변동될수 있음
 2. 일반공공통상분이란 일반회계에 계상되는 금액임. NTT분이란 일본전신전화(주)의 주식매각수입의 활용을 도모하기 위한 산업투자 특별회계에 계상되는 보조금(B형)에 관계되는 금액임
 3. ()내는 공공투자 충실임시특별 조치에 관계되는 금액임
 4. 생활관련중점화 범위의 '91년도의 금액은 일반회계 합계의 내수임 '92년도의 금액은 요망액으로 외수임 ㉠