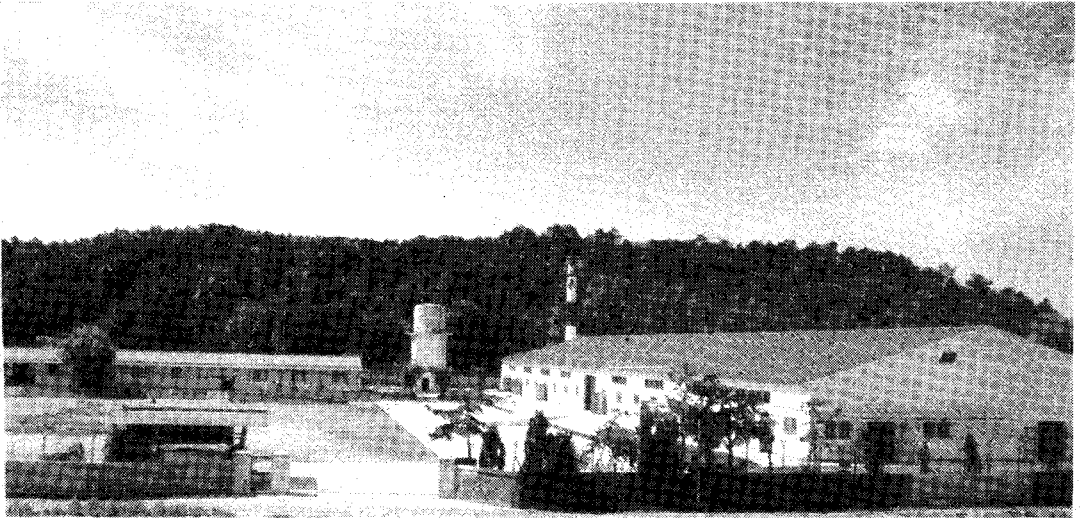




三宇内装建設株式会社 SAMWOO CONSTRUCTION CO., LTD.

본사 : 서울특별시 종로구 연지동 1-24 원석빌딩5층
TEL. 본사 763-8131~5 FAX. 745-8207
공장 : 743-9029, (0344)63-1587 FAX. (0344)64-6286



“인간과 환경의 조화” “미래를 향한 집념”이라는 사명감을 갖고 CLEAN ROOM 내부건축분야와 OFFICE 빌딩의 종합내장 업체인 삼우내장건설(주)…….

1971년 내장자재 취급회사로 출발한 삼우내장건설(주)는 1978. 3. 15 법인으로 전환하였으며 21세기를 맞이하기 위해 1987. 9.에 부설연구소를 개설하였으며 새로운 기술개발과 끊임없는 연구로 내장분야도 첨단 산업의 일부로 인식하겠끔 최선의 노력을 하고 있다.

특별히 1981년 SGP PANEL SYSTEM을 개발하여 국내의 단순 철판 칸막이 기술을 한단계 향상시켰으며 그 결과 1980년대 도

심재개발 빌딩의 대부분이 SGP 칸막이로 시공되어 있다. SGP 칸막이는 건설시험연구소 시험결과 내화구조로 인정받았으며 시공방법의 다양성으로 인하여 신축건설의 WALL COVER, PC COVER, COLUMN COVER, BEAM COVER, ELEVATOR HALL COVER, DUCT COVER 등의 1면 COVERING 공사와 중간 골조의 선택으로 PARTITION의 두께를 다양하게 시공할 수 있는 양면 SGP 칸막이로 시공될 수 있다.

1982년말 국내 최초로 부천 삼성 광섬유 공장의 클린룸 공사를 시발로 현재까지 반도체 생산업체인 삼성전자, 금성전자, 현대전자의 반도체 생산용 클린룸의 내장 공사

를 수행하여 반도체 메모리칩의 국제 경쟁력 향상에 일익을 담당하였으며 서울대학교의 반도체 공동연구소, 한국전기의 전자통신연구소, 금성사의 중앙연구소, 삼성종합연구소 또한 1991년도엔 우리나라 최고의 국가연구기관인 KIST에 자사제품으로 CLEAN ROOM의 SAMPLE 시공을 하여 세계적인 대외 홍보용으로 정밀시공하여 자긍심을 가지고 있다.

1988년에는 미국 캘리포니아 소재 실리콘벨리에 SSI PROJECT의 클린룸시공에 필요한 크린 파넬을 수출 납품하였으며 기술진이 현지 파견되어 기술감독을 하여 반도체의 나라에서 성공리에 시공한 실적과 1990년에는 일본의 세계적인 회사인 N.E.C의 크린룸건설에 자사의 CLEAN PANEL을 수출하였으며 대만, 싱가포르 등 동남아에도 클린룸용 파넬을 수출하여 세계로 진출하는 삼우라는 이미지를 심고 있다.

삼우내장건설(주)의 인원은 기술직 50명, 사무직 55명, 생산직 60명, 현장기능공 500명 등 총 665명의 가족으로 구성되어있으며 제 1공장인 고양군 원당공장은 대지 1,700평, 건평 400평이며 제 2공장인 고양군 지영리공장은 대지 6,245평과 건평 914평으로 잘 정돈된 주위의 아름다운 경관과 조경이

잘 가꾸어진 환경, 또한 전자동화시설은 독일의 최첨단 주요부품으로써 적은 인원으로 대량 생산할 수 있는 시설을 갖춘 그야말로 인간과 환경이 잘 조화를 이룬 공장이다.

삼우내장건설에서 생산하는 제품은 다양하다. 사무실 칸막이용인 SGP PANEL, 클린룸용인 SGP 크린파넬, SGP 복합파넬, 무정전 복합파넬 등이 주력제품이며 그 외에 사무실 칸막이인 밤라이트 파넬, 리포라이트 파넬, 화장실용 파넬 등을 생산하고 있다. 또한 FCU COVER, CURTAIN BOX, PC COVER 등도 생산하고 있다.

삼우내장건설(주)의 계열회사로는 전자부품회사인 삼우하이텍전자, 충북음성에 HISO 파넬을 생산하는 우주파넬 공업, 밤라이트파넬 및 미장석면판(리포라이트 파넬, 화장실용 파넬)을 생산하는 현대미장판(주) 등이 있어 중소기업의 선두주자로 발돋움하고 있다.

특히 부설연구소에서 1988-1990년의 2년간 상공부의 특정과제인 클린룸용 무정전 내장재를 성공리 개발을 완료하였으며 계속 도전성 접착제의 개발연구등 최첨단분야에 일익을 담당하기 위해 전사원이 한마음으로 뭉쳐 전진하고 있다.