

축산관측(육계)

- 축산관측협의회 -

■ 사육동향

• 총수수 : 닭고기의 다양한 요리법 개발과 대체 육인 돼지고기값 상승으로 닭고기 소비는 계속 증가하였으며, 이에 따라 사육수수도 계속 늘어 금년 5월에는 약 3천50만수로 지난해 같은 기간보다 크게 증가.

• 사육호수 : 금년 3월 현재 2,861호로서 1년전보다 500호(21%) 증가, 3개월전보다 686호(19%) 감소.

■ 병아리 생산

• 육계용 종계(G.P.S 및 P.S) 수수가 작년 8, 9월에는 연중 최고인 30만수 이상이 생산되었는데, 이는 향후 약 10~11개월후의 육계 출하수수에 영향을 미치게 되므로 금년 하절기 수요증가를 겨냥

한 것으로 풀이됨.

• 육계용 종계와 실용계 생산량은 금년 4월 들어 전년동월보다 24%와 16%가 각각 증가하였음.

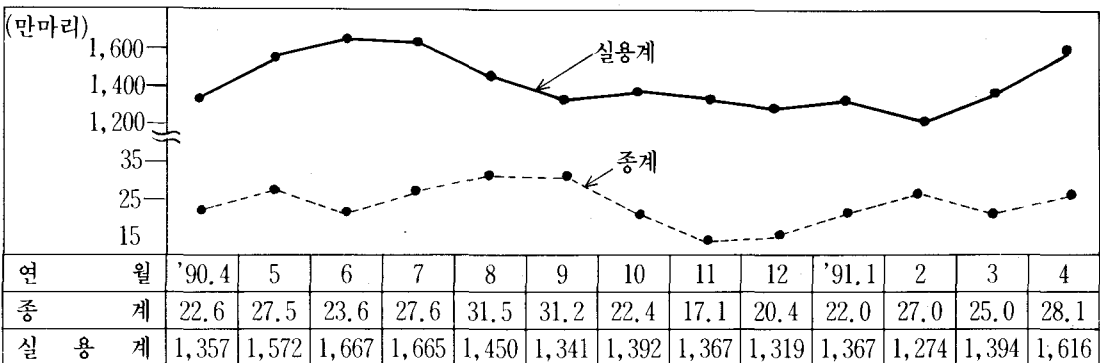
■ 배합사료 생산

• 금년 4월의 육계용 배합사료 1일 평균 생산량은 3개월전보다 약 15%, 전년 동월보다는 22%가 각각 증가하였으며

•육계 전기사료 생산량이 금년 2월 이후 증가추세를 보이고 있는데 이는 금년 1~4월의 육계값 강세에 따른 입추가 크게 늘어났기 때문임.

■ 닭고기 소비동향

•작년 2월 이후 월간 도계수수는 1천만수를 웃돌고 있으며 여름철에는 연중 최고치로 소비가 집



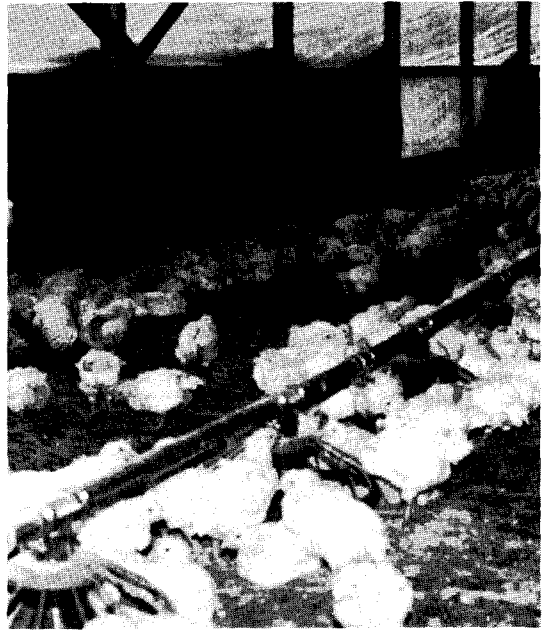
중되고 있으며

• 여름을 제외한 다른 계절은 외식산업의 발달에 따른 업체와의 계열화 사육 및 요리법 개발(양념통닭, 바베큐보쌈) 보급 등으로 수요의 변동이 크게 나타나지 않고 있음.

■ 가격동향

• 육계값이 금년 1~4월에는 강세를 나타냈는데 이는 지난 겨울철 사육여건의 악화로 사육수수가 줄었기 때문이며

• 5월 이후 약세를 보여 6월 14일 현재 육계값은 생체 kg당 687원을 보이고 있는데 이는 3, 4월 입추 증가로 인한 사육수수의 증가와 사회불안 요인 등에 의한 소비감소 때문임.



■ 전망

① 사육수수 : 7월까지 증가후 감소 예상

• 91년 7월 : 3천2백20만수로 2개월 전보다 6% 증가, 전년 동월보다 9% 증가 예상.

• 91년 9월 : 2천5백60만수로 2개월 전보다 20% 감소, 전년 동월과 같은 수준 예상.

• 91년 11월 : 2천6백30만수로 2개월 전보다 3% 증가, 전년 동월보다 20% 증가 예상.

*이유

-여름철 성수기 대비 증가

-외식업체와의 계열화 사육으로 안정적인 병아리 입식이 예상되어 큰 폭의 감소는 없을 듯.

② 육계가격 : 7~8월 약간 회복 예상

-다양한 요리법 개발로 수요창출이 기대되나

-외식 소비에 대한 과잉 기대로 수수가 많아 현재의 침체상태에서 약간 회복하는 수준에 그칠 듯.

가축 및 축산물 가격동향

구 분		'90.6	7	8	9	10	11	12	'91.1	2	3	4	5	6.11
닭	산지(원/생체 kg)	822	991	1,061	811	906	914	842	1,039	1,099	917	1,214	028	687
	도매(원/도계 kg)	1,522	1,960	1,965	1,671	1,688	1,677	1,604	1,878	1,976	1,740	2,212	1,713	1,400
	소매(원/도계 kg)	2,008	1,924	2,196	2,000	1,918	1,881	1,900	2,092	2,350	2,002	2,038	2,250	2,250
계란	산지(원/대란 10개)	595	468	461	639	667	561	552	516	521	459	441	424	368
	도매(원/대란 10개)	636	513	528	707	703	610	602	569	557	505	469	480	410
	소매(원/대란 10개)	776	700	650	801	843	753	766	719	750	750	718	700	700

(주) 산지가격은 전국평균치, 도·소매가격은 서울지역 평균치임

소매가격은 농수산물 유통공사 조사치임