

업계동정단신
업계동정단신
업계동정단신
업계동정단신
업계동정단신
업계동정단신
업계동정단신

천호그룹

송봉축산연구소 설립



천호그룹(회장 이계조)은 국제경쟁력 제고와 축산업계 도약의 기틀을 마련하기 위해 송봉축산연구소를 설립, 지난 12월 1일 현판식을 가졌다.

축산업 30년 역사를 통해 축적해온 노하우와 사전의 치밀한 준비작업 끝에 설립된 송봉축산연구소는 91년부터 본격적으로 연구사업에 들어갈 채비를 갖췄다.

한국 축산업, 더 나아가 한국농업의 보전과 농민의 생존을 위한 정부, 민간, 학계의 협력과 기술개발에서 역할을 담당하게 될 이 연구소는 앞으로 축산 관련 연구와 기술전파, 국제경쟁력 제고를 위한 자

료 정보수집 및 분석평가 등의 사업을 펼칠 계획이다.

송봉축산연구소의 주요 연구사업으로는 △가축육종 △사육기술(시설, 인력, 생산성 향상기술 등) △가축위생 △위생식품 생산과 축산물 가공 △축산물 및 축산가공품 등의 유통구조 개선 △경제적인 사료 생산 및 생산공정 개정 △국제경쟁력에 관한 연구 △농가소득 증대방안 △축산진흥을 위한 자료 정보수집 분석 및 정책개발 등이다.

연구소의 조직은 소장에 권영국 부회장이, 부소장은 오경록 전무가 각각 선임되었으며 운영자문위원은 당연직 위원과 위촉위원을 두는데 당연직 위원으로는 회장, 소장, 부소장 및 계열사 사장, 대표임원으로 구성되었고 위촉위원은 사계의 권위자들로 구성되어 있다.

연구부는 분야별 자체 연구원과 기본시설을 갖추고 대내외 수탁연구, 또는 연구실적이 우수한 전문인(팀)에게 연구과제를 일괄 위탁하거나 공동연구한다.

자체 연구원 업무로는 △지정분야 연구 및 연구주제별 공동연구 △연구내용의 산업활용 방안 강구 및 전파 △생산성 향상 교육 △연구내용 홍보 △기타 자료정보 수집 및 활용 등이다.

(주)중앙케미칼

대양축가 세미나 100여회 실시

(주)중앙케미칼(대표 김무진)은 지난 1년간 3천여명의 양축가(계우회, 낙우회, 양돈조합, 목우회 등)를 대상으로 100여회에 걸쳐 세미나를 실시하였다.

이중 양계단체 및 양돈모임을 대상으로 한 세미나는 총 50여회에 걸쳐 전국적으로 1천여명이 참가하였는데 항생제 등 잔류문제로 관련된 약품투약을 위한 지침과 최근 문제되고 있는 호흡기질병(CRD, CCRD)의 예방 치료·기술에 대한 내용을 주로 하였다.

(주)바우실업

'에그랑'공장 준공식 거행



완·반숙 달걀 자판기 '에그랑' 개발로 계란소비 확대에 크게 기여하게 될 (주)바우실업(대표 최종명)이 지난 12월 15일 오후 3시 강원도 평창군 평창농공단지내에서 자판기 조립공장 준공식을 가졌다.

준공식에는 최준구 채관분과위원장, 이규성 진무를 비롯한 축산관계자, 각 지역 특약점장 등이 참석한 가운데 거행되었다. 1천3백여평의 부지에 5백평 규모의 공장으로서 에그랑의 연간 생산능력은 1만대 정도로 에그랑 한대당 1일 200개 정도의 계란이 소비될 것으로 추산되어 계란 소비량은 엄청날 것으로 기대된다.

(주)과학축산

직원 집체교육 실시

GMP 시설기준에 따른 첨단제약시설의 신공장 완공으로 업계의 지대한 관심을 끌었던 (주)과학축산(대표이사 강석진)은 직원 자질향상 교육을 지난 11월 23~25일까지 2박3일간의 일정으로 올림픽 유스호스텔에서 실시하였다.

이날 교육에서는 91년도를 한국 축산의 대전환기적 시점으로 파악, 격변하는 대외시세에 능동적으로 대처하고 대양축가 서비스 향상 및 지구촌경제에 대응하기 위해 강신돈 교수(국제경제 전공)등을 초청하여 짜임새 있게 진행되었다.

한국바이엘화학(주)

신규 대리점 포항종합가축약품 개업

한국바이엘화학(주)(대표 김길원)는 경북 포항에 신규 대리점인 포항종합가축약품(대표 이병대)을 지난 12월에 문을 열었다.

포항지역에 처음 생긴 이 대리점은 양축가에 대한 폭넓은 서비스와 지역 축산발전에 크게 기여할 것으로 기대된다.

· 주소 : 경북 포항시 죽도2동 637-1

· 전화 : (0562)71-6613

동해가축약품상사와 대리점 계약 체결

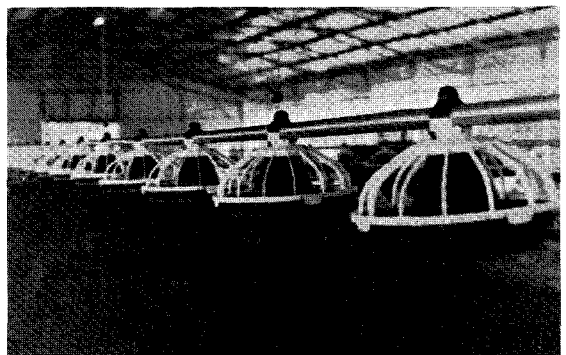
강릉에 있는 동해가축약품상사(대표 김일남)가 동사와 대리점 계약을 체결하였는데 보다 풍부한 서비스 활동이 기대된다.

· 주소 : 강원도 강릉시 옥천동 332-2

· 전화 : (0391)42-1246

성광산업

종계, 평사용 계량급이시스템 개발



양계 시설 자동화에 일익을 담당해 온 성광산업(대표 진달만)은 종계, 평사용 계량급이시스템(일명 디스크 콘베어)를 개발, 시판 중에 있다.

이 급이시스템은 미세한 양을 정확하게 계량급이를 할 수 있어 전계군의 동시 급이가 가능하며 계량

통에서 동시에 낙하함으로써 계군의 압사 및 급한 이동을 방지할 수 있다.

또한 암수구별 급이가 쉽고 청소시 간단하게 분해 조립이 되며 성장에 따라 높이조절이 가능하여 급이 통에 오물이 들어가는 것을 방지할 수 있다. 특히 계량통의 정확한 급이량을 위해 사료통이 흔들려도 완충작용을 할 수 있도록 설계되어 있다.

천호인티그레이션(주)

마니커 90년도 송년회 및 91년도 사업설명회 개최

유계산업의 안정적인 발전과 유통구조의 선진화에 앞장 서온 천호인티그레이션(주) (대표 이계조)은 지난 12월 20일 오후 2시부터 라마다 올림피아호텔에서 "마니커 '90년도 송년회 및 '91년도 사업설명회"를 가졌다.

사육농가, 영업거래처의 대표와 임직원등 200여명이 참석한 이번 회의는 한해동안 계약사육농가 및 영업거래처의 실적을 분석·평가하고 '91년도 사업을 설명하는 순으로 진행되었다. 특히 내년도 도계라인 증설계획에 관심이 모아졌는데 1일 도계능력 12만수 규모로 전생산라인의 전산화, 절단라인의 자동화, 스모크치킨라인 자동화 등이다.

한편 모든 참석자들이 한마음 한뜻으로 마니커 발전을 기원했으며 우루과이라운드 농산물 협상에 능동적으로 대응해 나갈 수 있는 방안을 모색하기로 했다.

동서농산(주)

신입사원 공개 채용

동서농산(주)(대표 장세호)은 최근들어 급격한 사세확장에 따른 업무의 활성화를 위해 지난 11월 24일부로 다음과 같이 신입사원을 공개 채용하여 현재 OJT 교육 시스템을 통한 연수 중에 있다.

- 김승환(경북대 낙농학과)

- 김재길, 김순조, 황병주(영남대 축산학과)
- 신용주, 한정문(경상대 낙농학과)
- 김국현(경산대 수의학과)
- 이병귀(전북대 축산학과)
- 김장경(충북대 축산학과)
- 김종욱(동아대 축산학과)
- 윤호영(경상대 무역학과)
- 김효정 이수옥(진영여상)

베링거인켈하임 동물약품

경력 및 신입사원 채용

베링거인켈하임 동물약품(대표 이종현)은 사세확장에 따른 업무활성화와 사원보충을 위해 지난 12월 리일자로 영업부 경력사원 및 신입사원을 각각 채용하였다.

□ 경력사원

- 임홍근 과장(중앙대 축산학과 졸업, 전 현대약품 근무)-경기북부 담당

□ 신입사원

- 전두현(예산농전 축산학과 졸업예정)-충남 담당

천호그룹

승진인사발령

천호그룹(회장 이계조)은 지난 12월 27일자로 승진인사 발령이 있었다.

□ 천호트레이딩(주)

전무이사 이형욱

□ 천호인티그레이션(주)

이사 김성국

□ 천호부화장

이사 이준식

〃 최현규

〃 이명범

〃 이정연

〃 노상진

코리안 월드

닭 임상질병 슬라이드 시리즈 시판

시청각 교육자료, 시청각 교육기자재, 전문도서 수입대행 및 화학기기를 판매하여 호평받고 있는 코리안 월드(대표 강명옥)는 국내 최초로 국내외에서 수집한 최신의 닭 임상질병자료를 바탕으로 완전 우리말 제작의 슬라이드를 제작, 판매 중에 있다.

닭 임상질병 슬라이드의 특징을 지금까지는 국내 실정을 외면한채 외국의 슬라이드를 모방, 그대로 사용하던 방식에서 벗어나 국내 실무자들의 건의사항을 최대한 참작하여 완역 해설서와 함께 국내 최초로 제작을 시도하였으며 가격도 저렴한 편이다.

또한 코리안 월드 교육시스템을 양계에 이어 돼지, 소도 국내 실정을 감안한 임상질병 슬라이드 시

리즈를 제작하기 위해 국내외에서 귀중한 자료를 수집하고 있는 것으로 알려졌다.

- 주소 : 서울시 중구 목정동 18(대학문화원 519호)
- 전화 : (02)266-1635, 277-1916
- 팩시 : (02)277-1916

삼진향미양행

사무실 이전 및 전화번호 변경

삼진향미양행(대표 최석오)이 지난 12월 8일 사무실을 이전하였다.

- 주소 : 서울시 구로구 구로2동 86-4 (삼진빌딩 3층)
- 전화 : (02)867-2311(대)~3
- 팩시 : (02)867-2314

중 부 축 산

풍부한 경험과 신뢰를 바탕으로 중부축산이
여러분 농가에 높은 이익을 보장해 드릴 것입니다.

■ 취급품목

[육계 : 육계출하, 병아리 입추] 상담환영
[산란계 : 병아리 입추]

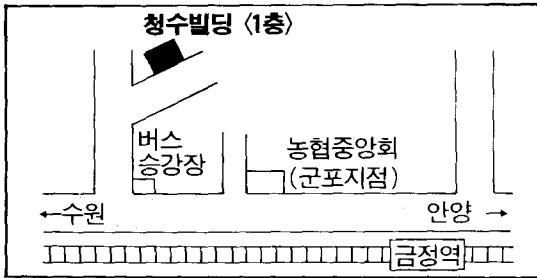
대 표 김 상 배

주소 : 경기도 수원시 권선구 세류 3동 1083-4
전화 : (0331) 32-1376, 34-1758

영진농장 사무실 이전

우수한 품질의 병아리 공급에 앞장서온 영진농장(대표 유왕백)은 업무의 활성화를 위해 지난 1월 초에 사무실을 이전하였다.

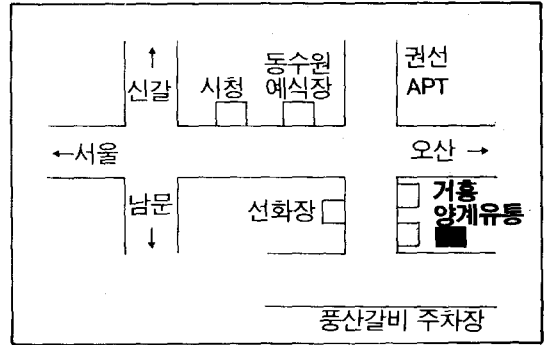
- 주소 : 경기도 군포시 금정동 46-2(청수빌딩 1층)
- 전화 : (0343)52-3647
- 팩시 : (0343)57-2714



거홍양계유통 개소식

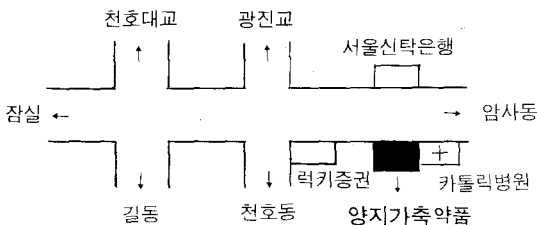
병아리 판매 및 중추, 노계유통을 전문으로 하는 거홍양계유통(대표 김옥수)이 지난 12월 8일 사무실 개소식을 가졌다.

- 주소 : 경기도 수원시 권선구 세류3동 1077-9
- 전화 : (0331)35-2405~6



동물약품도매전문

- 정성과 신뢰를 바탕으로 최선을 다하는
동물약품 도매상 양지가축약품
- 같은 약이라도 처방에 따라 달라집니다.
전화상담환영(질병상담, 판매점 개설상담)
지방주문환영(신속, 정확한 발송)



양지가축약품상사

서울 강동구 천호동 357-8
전화 (02) 478-2208
477-9332
Fax. (02) 488-8627