

몰아내자

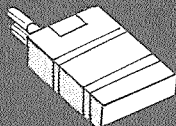
심장병

제5화

어떻게 검사할까



① 술 ② 담배 ③ 커피
등은 어느정도
하십니까?



모두
좋아합니다.

술은 거의
매일 마시고, 담배는
하루에 40개비 정도,

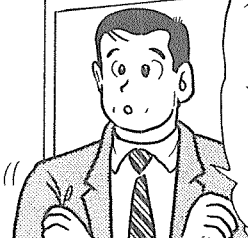


커피는 3~4잔
정도
마시지만...

수면시간과
식사회수는?



잠은 보통 5~6시간
정도 잡니다.
그리고 아침식사는
할 때도 있고
거를 때도 있고...



피로를
느끼시는
적은?



몸을 함부로
해서 피로를
느낀 적은
없습니다.

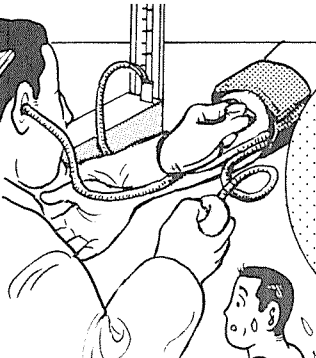


음, 그래요.
그럼 검사를
해봅시다.

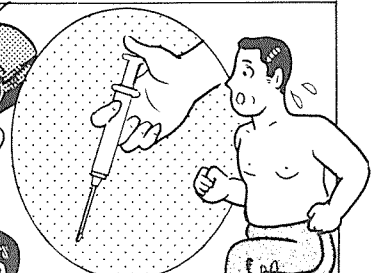
운동력
테스트



혈압측정



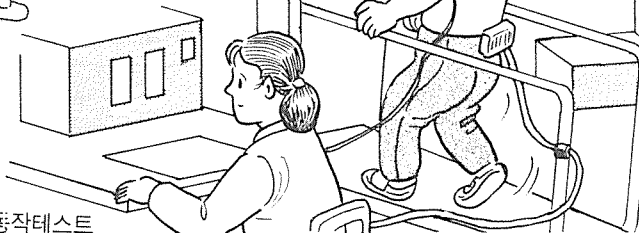
혈액검사



숙달테스트

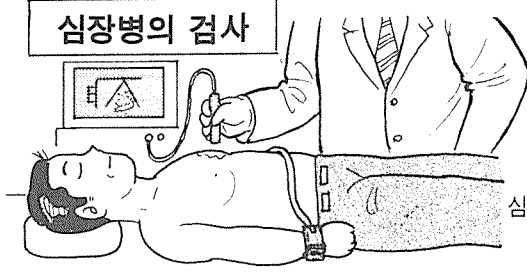
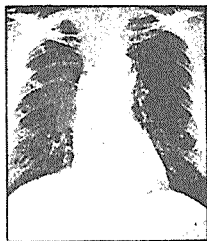


동작테스트

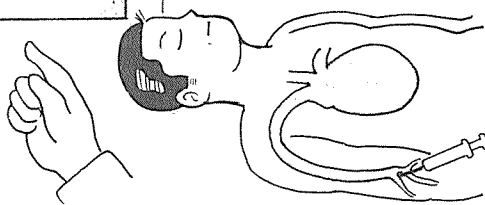


심장병의 검사

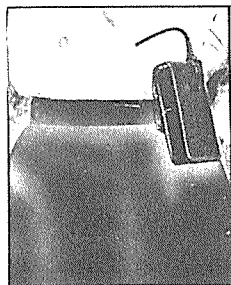
흉부X-선



심장파동



관동맥 조영



심전도

