

순방
신축도서관

서울특별시립
중계도서관



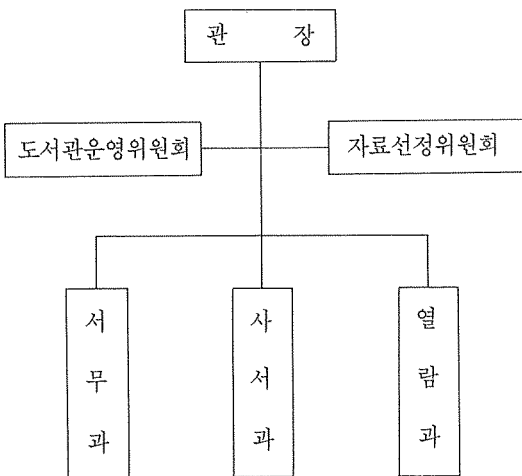
1. 개 관

1989년 12월 18일(중계도서관 설치에 관한 조례 2,533호에 의거하여) 서울특별시 노원구 중계동 547-5번지에 지하 1층, 지상 3층의 건물로 1990년 5월 8일 개관하였다.

2. 조직 및 시설

가. 조 직

1) 기 구



2) 정원

구 분	계	사서	행정	전기	기계	기능
계	36	12	4	1	1	18
4 급	1		1			
5 급	3	2	1			
6급이하	32	10	2	1	1	18

나. 개관시간 및 휴관일

1) 개관시간

* 일반열람실 (제1열람실-제5열람실) : 07:00-21:00

* 자료열람실

· 어린이실, 관외대출실 동절기(09:00-17:00)
하절기(09:00-18:00)

· 종합자료실, 간행물실 : 동, 하절기 (09:00-19:00)

2) 휴관일

* 국경일, 정부에서 지정하는 공휴일(단, 일요일은 제외)

* 둘째, 넷째 월요일

3) 시설

실별	구분	실 수	면 적	좌석수	비 고
열람실		5	212평	643석	1, 2, 3층
어린이실		1	39평	79석	1층
종합자료실		1	78평	126석	2층
간행물실		1	39평	85석	1층
관외대출실		1	21평	·	1층
주부실		1	17평	51석	1층
시청각실		1	43평	116석	1층
사무실		5	87평	·	관장실, 각과사무실
식당		1	48평	108석	지하
지하서고		1	26평	·	지하
전기실		1	22평	·	지하
기계실		1	34평	·	지하
전시실		1	28평	·	2층
기타		13	329평	·	·
계		33	1,023평	1,100석	(식당제외)

3. 열람봉사

가. 자료봉사

1) 관내열람 : 완전개가제로 운영하며 이용자가 직접 자료를 찾아 이용가능

2) 관외대출 : 회원제로 운영하며 1인 1회 2권을 2주동안 대출가능

다. 특색사업

1) 주부교실 운영

지역주민의 정서순화와 교양함양을 위하여 서예, 동양화, 꽃꽂이, 일본어회화, 영어회화, 한문 등 6개강좌를 개설하여 운영함.

2) 상설전시실 운영

지역주민들의 문예활동 신장과 문화접근의 기회를 부여하기 위하여 서예, 미술, 사진, 시화, 꽃꽂이 등을 전시할 수 있는 문화공간을 무료로 제공함.

라. 열람료 및 사용자

1) 열람료

어린이(국민학생) : 무료

청소년 및 일반 : 100원

2) 복사사용료 : 1매당 20원

나. 자료현황

실별	유별	총류	철학	종교	사회과학	순수과학	기술과학	예술	어학	문학	역사	계
어린이실		301	81	36	156	350	15	5	21	849	397	2,211
종합자료실		734	397	240	948	501	783	383	301	2,429	267	6,982
관외대출실(아동)		305	101	36	159	331	17	7	23	775	367	2,121
관외대출실(일반)		291	233	120	178	87	135	66	12	2,412	118	3,652
소계		1,631	812	432	1,441	1,269	950	461	357	6,465	1,148	14,966