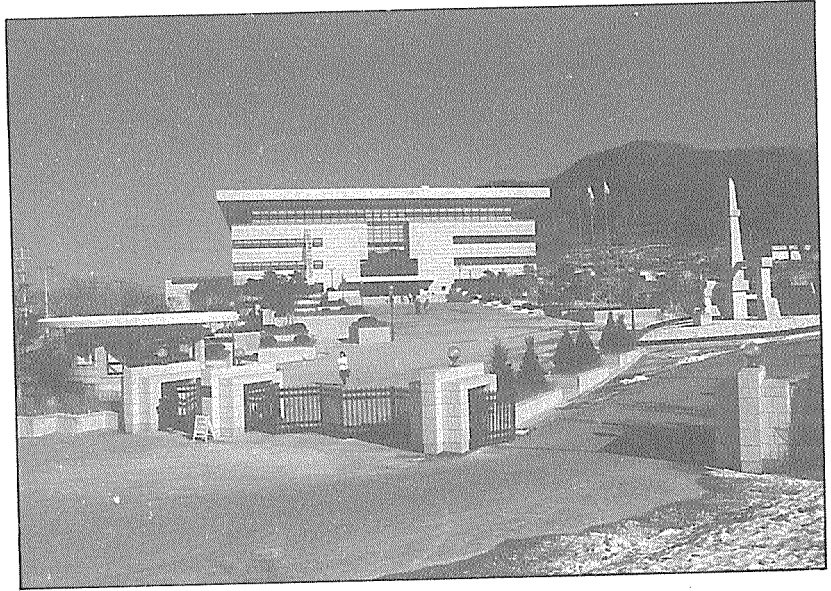


순방
신축도서관

대전직할시
한밭도서관



〈業務推進方向〉

基本目標

- 先進圖書館像 定立으로 地域發展寄與
- 平生教育 基盤 構築으로 精神文化啓發
- 讀書人口 底邊擴大로 市民意識成熟

推進方針

- 最上의 良書擴充
- 最高의 便宜圖謀
- 最善의 親切奉仕

I. 개관

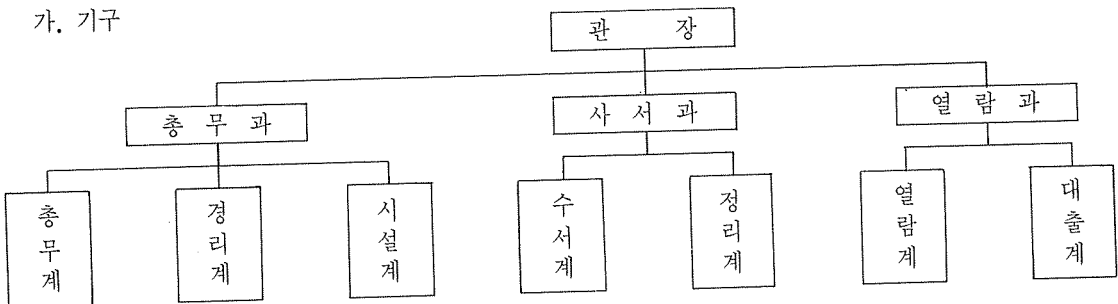
1985년 12월 26일 대전직할시 중구 문화동 보문산 기슭에 대전직할시 한밭도서관 건물을 착공하여 약 4년의 공사끝에 1989년 12월 지하2층, 지상4층의 현대식건물을 완공하여 1989년 12월20일 준공과 함께 개관을 하였다.

신축된 이 건물은 대지5,200평, 연건평 5,780평, 장서능력 50만권에 5,000석 규모의 열람석을 갖추고 있다.

II. 조직 및 시설

I. 조직

가. 기구



나. 정·현원

과 별		직 별	합 계	사 서	행 정	건 축	전 기	기 계	별 정	기 능
합 계	정 원		68	28	11	1	2	2	1	23
	현 원		67	27	12	1	2	2	1	22
총 무 과	정 원		27	-	9	1	2	2		13
	현 원		27	-	9	1	2	2		13
사 서 과	정 원		15	12	1					2
	현 원		15	12	1					2
열 램 과	정 원		26	16	1				1	8
	현 원		25	15	2				1	7

결원 : 영사원 1명

2. 시설

가. 규모

대 지	건 평	열 램 석	장서소장능력	비 고
5,200평	5,779평	5,000석	500천권	별관669평 제외

나. 시설안내

실 별	구 분	실 수	면 적	열람석	비 고
합	계	68	5,779평	5,000석	
일 반	열 램 실	9	1,551	3,884	1,640석 90개실
특 별	열 램 실	6	220	484	204석 "
참 고	열 램 실	1	142	139	
정 기	간 행 물 실	1	68	91	
아 동	열 램 실	1	168	199	
시 각	장 애 자 실	1	34	47	'90개실
시 청	각 실	1	39	20	"
어 학	실	1	76	60	"
공 산	권 자 료 실	1	21	29	"

구분 \ 실별	실 수	면 적	열람석	비 고
향 토 자 료 실	1	92	47	
서 고	4	843		50만권 소장능력
전 산 실	1	41	-	
MICRO 필 립 실	1	59	-	
재 본 실	1	15	-	
목 록 대 출 복 사 실	1	127	-	
이 동 도 서 관	1	21	-	
기 타	36	2,262	-	

III. 열람봉사

③ 미분류도서 : 32,793권

1. 장서현황

2. 운영방법

가. 장서

가. 개가제 : 대출실—일반도서, 참고열람실, 정기간행물실, 아동열람실, 시각장애자실, 시청각실, 어학실, 공산권자료실, 향토자료실

① 종류별

'90.2.5 현재

계	국내서	서양서	동양서
90,070	89,202	734	134

구입 : 20,163권 기증 : 69,907권

② 유형별

구분 \ 종별	계	국내서	외국서	구성비 (%)
계	57,277	56,611	666	100
총 류	5,021	4,860	161	8.77
철 학	3,002	2,994	8	5.24
종 교	1,832	1,826	6	3.20
사 회 과 학	8,743	8,544	199	15.26
순 수 과 학	2,157	2,138	19	3.77
기 술 과 학	3,707	3,655	52	6.47
예 술	1,580	1,570	10	2.76
어 학	1,262	1,233	29	2.20
문 학	22,472	22,377	95	39.23
역 사	7,501	7,414	87	13.10

3. 개관시간 및 휴관일

가. 개관시간

① 일반열람실

4.1~10.31(하절기) 07:00~21:00
11.1~ 3.31(동절기) 08:00~21:00

② 자료 및 특수열람실

4.1~10.31(하절기) 09:00~18:00
11.1~ 3.31(동절기) 09:00~17:00

나. 열람료 및 복사료

- ① 열람료 { 어린이(12세이하) - 무료
 { 청소년, 성인 - 100원
- ② 복사료 { 16절 이하 1매 - 20원
 { 8절 이상 1매 - 30원

다. 휴관일

- ① 국경일, 정부에서 지정하는 공휴일(단 일요일은 제외)
- ② 매주 월요일

라. 자료대출

- ① 관내 — 도서대출 : 1인2권
 — 대출시간 : 09:00-18:00
- ② 관외 — 도서대출 : 1인2권
 — 대출기간 : 7일간(1회연장가능)

4. 열람실이용별

가. 일반열람실

이용자가 소지품을 찾고 입실하여 대출자료 및 자기자료등을 열람할 수 있는 장소로 이용되고 있으며 중, 고생 및 성인 열람실 등 9개실로 좌석 3,884석을 갖추고 있다.

나. 특별열람실

기관 및 단체에서 공공을 목적으로 조사, 연구의 편의를 제공하는 장소로 이용되고 있어 지역사회인들의 연구활동과 문화발전에 크게 기여하고 있다.

다. 특수자료실

○참고열람실

사전, 연감, 통계연감, 논문집, 지도, 기타 참고 자료를 비치하여 개가제로 운영되고 있다.

○정기간행물실

신문, 잡지등 연속간행물 자료 345종 406부를 비치하여 이용자가 직접 서가에 접하여 필요한 자료를 이용할 수 있도록 하고 있다.

○아동열람실

유아도서, 아동도서, 주부용도서, 잡지, 신문등을 비치 개가식으로 운영되고 있으며 취학전 아동및 국민학교 아동들과 자녀교육에 깊은 관심과 자기개발을 위해 교양을 넓히고자 하는 주부들이 함께 자유로이 이용할 수 있는 모자열람코너가 마련되어 있으며 각종행사와 독서교실도 운영하고 있다.

○향토자료실

자료 열람실에는 향토지, 도서류, 족보류, 문집류등을 비치하였고 자료전시실에는 고서, 민속품을 전시하여 이용자들이 자유롭게 이용 또는 열람할수 있도록 개가제로 운영하고 있다.

라. 복사실

열람자의 신청에 의하여 도서관자료를 저작권법 범위내에서 복사하여 이용할 수 있으며 복사료는 실비로 제공하고 있다.

마. 1990년 상반기중 개설 계획

○시각장애자실

시각장애자를 위한 시설로 점자도서, 청각자료(녹음테이프)등을 갖추어 이용자가 직접와서 이용도하고 회원등록을 하여 우편대출도 하게된다.

○어학실

어학실의 테이프를 대출하거나 자기테이프를 이용하여 어학학습을 할수 있으며 어린이, 청소년, 성인 등 여러계층에 알맞는 다양한 프로그램으로 국제화 시대에 대응 중앙집중식 방송및 자율학습으로 외국어 훈련을 하는 시설이 된다.

○공산권 자료실

공산권 제국및 북한관계자료등 불온 간행물을 보관, 열람하는 곳으로 무분별한 통일논의를 건전한 방향으로 계도하며 북한및 공산권 실상을 공개하게 된다.

○시청각실

영사시설및 비디오시스템의 시설을 갖추어 각종교양 및 과학, 교육 영화를 상영하여 이용자의 정서순화 및 청소년을 계도하게 된다.

○MICRO 필름실

마이크로 필름 자료제공 및 복사를 위한 시설로 운영하게 된다.

○이동도서관 개설

시간 또는 거리의 제약으로 도서관 이용이 어려운 시민들에게 도서관의 봉사를 고루받을 수 있도록 선별정리된 자료를 자동차에 싣고 일정지역을 정기적으로 순회하면서 도서관자료를 직접 제공하는 이동도서관을 운영하게 된다.

바. 편의시설

도서관 이용의 편의를 도모하기 위하여 보관실, 식당(좌석 300석), 매점, 휴게실등이 설치 운영되고 있다.