

▲ 1990 年度 生藥分野사업 支援計劃소개 (농림수산부)

項 目	實 踐 事 項	時 限	擔 當 (協 助)
1. 生産基盤 造成支援	가. 生産資金支援計劃 ○支援額: 1,113百萬元 (農漁村發展基金) ○支援面積: 640ha水準 나. 支援對象者 選定 ○栽培經驗이 豊富하고 大面積農家 優先 ○新規栽培農家は 指導機關으로부터 栽培技術 習得後 栽培着手 다. 品目選定 ○市道知事가 生藥協會等 關聯團體와 協議하여 地域實情에 適合한 品目을 選定 —栽培品目 偏重防止 —他作目에 비해 所得이 높고 價格이 安정한 品目 라. 栽培適地選定 ○既存의 栽培地域을 中心으로 集團化 誘導 ○氣候 土質等 栽培條件이 良好한 地域	1-12月	農 林 水産部 農 協
	가. 生藥 育苗圃 施設支援 ○支援額: 22.4 百萬元 (農漁村發展基金) ○事業量: 1 個所 나. 種子, 種苗 購入時 指導機關 및 生藥協會等 關聯團體의 諮問을 받아 購入토록 指導 ○種子, 種苗 購入時 指導機關 및 生藥協會等 關聯團體의 諮問을 받아 購入토록 指導 ○生藥育苗圃 施設에서 生産된 優良 種子, 種苗의 供給擴大 —育苗生産品目의 多樣化로 需要에 對處 다. 栽培技術 指導強化 ○氣候, 土質等 栽培環境에 適合한 品目을 選定토록 事前指導 徹底 ○品目開發 및 栽培技術指導를 위한 試驗栽培 擴大 ○指導機關 및 生藥協會의 地域別 栽培技術指導 擔當制 實施 라. 生藥栽培技術 教育資料 發刊 ○既 發刊普及한 生藥栽培技術 教育 教材整備 補完	1-6月 1-12月	農 林 水産部 農 協 市·道 指 導 (生協)
	가. 流通段階 縮小로 生産者 및 消費者 保護 ○需要業體(蒐集商 및 製藥會社等)와 栽培農家間에 契約栽培 誘導 ○地域別, 作日班 編成으로 出荷調節 ○生藥協會 共販場을 통한 系統出荷 擴大 * 栽培農家 → 作目班 → 協會郡共販場 → 協會道支部 共販場 → 協會中央共販場 나. 品目別 時勢動向 傳播擴大 ○“韓國生藥報”(韓國生藥協會發刊) 購賣對象者 擴大 ○主要品目別 主產地 및 需要業體 動向弘報 다. 收穫期 洪水出荷 因한 價格下落防止 ○生藥收買資金支援	1-12月 1-2月 1-12月	市·道 農 協 (生協) 生 藥 協會 (農振廳) 市·道 農 協 (生協) 農 林 水産部

▲ 中央本部
1. 90年度 제1차 이사 회 개최... 현회는 지난 1월 10일 제1차理事會를召集... 今年度 제21次定期

傘下支部動靜

總會召集日程과 方針을 확 정코 제반준비사항을 토의 결정한다 있다.
2. 산도시호재배교육실시... 지난 2월 7일 관하支部에서 선정한 被教育者 약 100명에 對하여 시호계 약栽培에 關한 教育실시.
3. 90年度 第2次이사회 召集계획... 본지 1面 하단 참조
4. 本會 제21次 定期總會召集계획...日時決定, 3월 31日(土) 13시로.
참가부위...各級分所長, 各級共販場長.
※細部事項은 3月20日字 本紙에 公告
▲各支部 生藥회개최...
○忠南支部 生藥회...문대규 支部長주관으로 지난 2월 19日 天安에서 관하 生藥회를 召集코 생약계약재배 참여에 對한 협의및 협조 체제강화.
○전남支部 生藥회...지난 2월 5日 김창환 支部長주관으로 정례회 生藥회개최
○부산支部 生藥회...지난 2월 10日 박길부 支部長주관으로 月例生藥회개최
○경기支部 生藥회...이윤환 支部長주관으로 90年度 事業計劃作成과 地

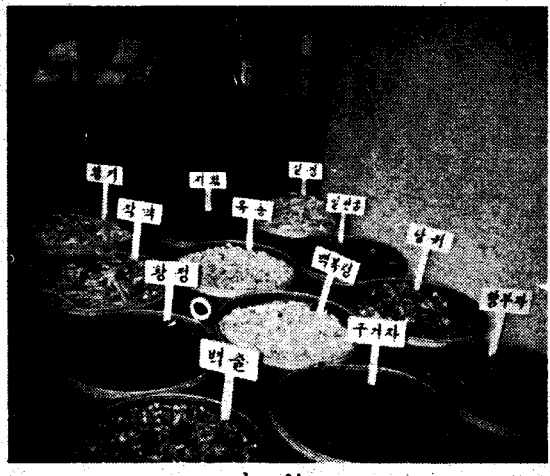
신약간초

동대문구사무소 소장 박영출
(차대신 마시면 열가지병 에 도움이 되는 약초) 신약초는 뿌리로 번식하는 다년생 속근초로써 이 를 생습이나 음탕에 말려 차대신 마시면 열가지병 을 다스린다 하여 신약초라 불리며 잎과 줄기에 물 고기 비린내가 난다하여 열 명 어성초(魚腥草)라 하 기도 한다. 또한 중환자에 삼배초라 불리기도 한다. 이 약초는 우리나라에 들어오는 7~8년 되었으 며 처음에는 만병통치의약 조라 하여 비상값으로 판 매되었으나 이제는 국민보 두 일상생활에 활용하여진 필자는 외국의 건강잡지 를 보고 제기동에서 2년 전부터 한국생약학회에서부

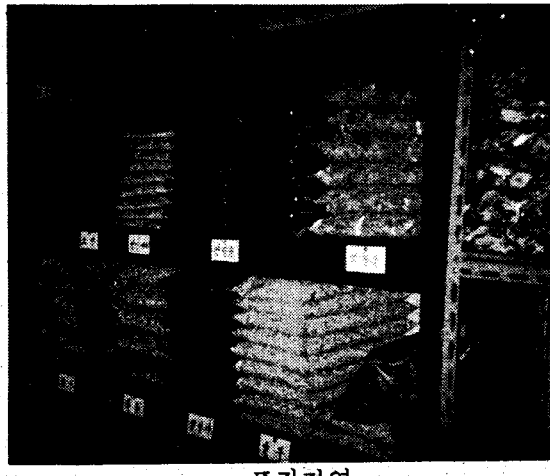
* 支援計劃: 800 百萬元 (農安基金) —收買品目 및 收買地域 均衡維持 —收買資金支援業體에 對한 指導監督 徹底 • 農家로부터 收買與否 및 收買物量 確認 라. 商品性 提高를 위한 施設支援 및 活用 ○ 1990 支援計劃			
	計	乾燥場	調製施設
事業量	8棟	3棟	10台
支援額	百萬元 497	168	315
			14
* 財源: 農漁村發展基金 ○既支援施設 活用極大化 —生藥栽培農家로 하여금 既支援 施設을 積極 活用토록 勸奨 ○乾燥生藥販賣時 包裝去來 推進 —需要者 要求에 副應한 包裝의 規格化			

는 생습으로 으깨어 환부 에 바른다. 속근초는 코 속 에 넣으면 좋다.
③뿌리를 씻어 꿀에 전 다음 약 2개월후 조식제로 강정제로
한술씩 복용하면 강정제로 부가 깨끗해진다.
△다음호 계속

系統出荷는協會 中央共販場으로...



전 본



포장진열



공판장 사무실