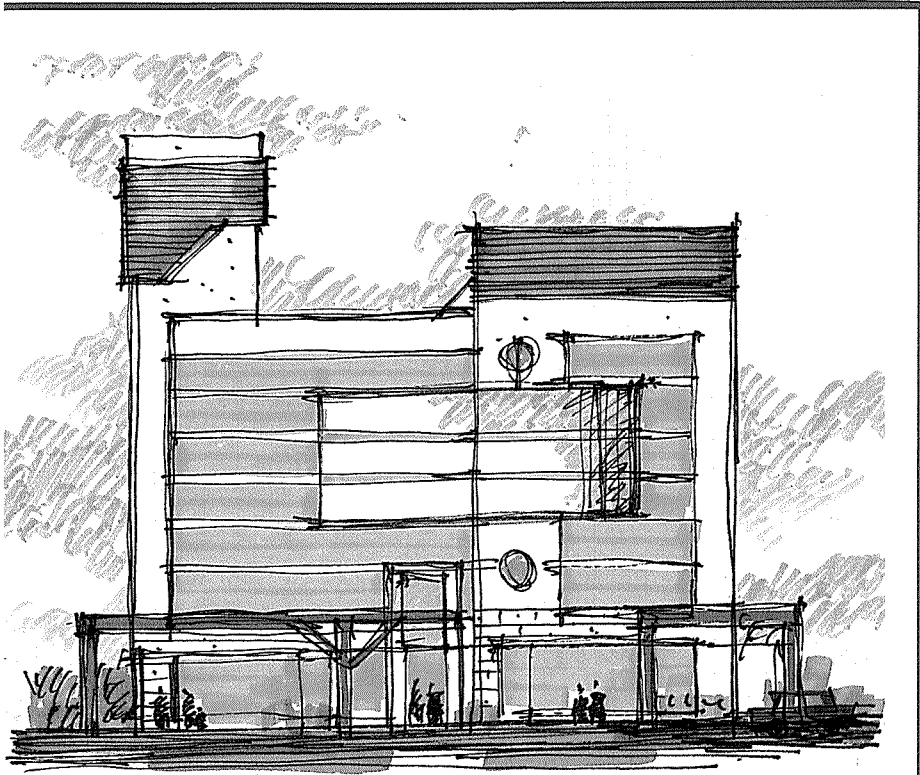


崔英集 / 건축사사무소 탐  
Designed by Choi, Young-Jeep

# 청담 F빌딩 초기안



청담F빌딩.

가을이 막어지면서 청담F빌딩의 디자인도 막어진다.  
높아진 하늘을 건물이 담고 있다.  
만약 시원한 느낌의 수려한 빌딩들이 거리에 만들어  
준다. 1989.9 다정호

강남의 새로운 문화거리로 자리잡기 시작한 청담동  
그 거리에 이목구비가 수려한 건축을 하나 탄생시켜본다.  
35m도로와 6m도로가 만나는 코너지점.  
보이는 면도 많고 보여주는 얼굴도 넓다.  
주차를 안마당에 끼고 두루마리 펼쳐듯 거리에  
건물을 펴면 가로수의 사철변화가 때때로  
다른 모습을 보여주겠지.  
뜨거운 태양이 작열하면 북향인 얼굴은 그늘이 어서  
좋겠고 가을엔 드높은 하늘을 닮아 투명한 피부가  
돋보여서 좋다.  
밝고 활기있게 거리의 즐거움을 더해주는  
사랑 받는 건물이 되기를 빈다.

