

눈길용타이어

눈길용 타이어로서의
使用限界는 50% 磨耗까지

1. 눈길용 타이어의 性能

1) 스노우 타이어(snow tire)

- ① 눈길 위에서의 驅動, 制動性이 좋다.
- ② 눈길 위에서의 制動時 左右로 흔들림, 旋回時 옆으로 미끄러짐이 적어 操縱性·安定性이 좋다.
- ③ 走行抵抗이 적다.
- ④ 체인을 달았다 떼었다 하는 手苦를 덜 수 있다.
- ⑤ 눈이 없는 길에서의 騒音도 적어 乘用感이 좋다.

2) 스파이크付 스노우 타이어

積雪時는 물론이고, 凍結時에도 위와 같은 性能을 유지한다.

2. 눈길용 타이어 使用時의 注意

스노우 타이어, 스파이크付 스노우 타이어라 하더라도 미끄러지기 쉬운 눈길에서는 萬能이 아니다. 運轉에는 세심한 注意를 기울임과 同時에 使用上의 注意事項을 반드시 지키도록 留意하여야 한다.

1) 使用上의 注意

- ① 스노우 타이어는 스페어 타이어도 포함시켜 全輪에 裝着할 것.
- ② 50% 이상 磨耗된 눈길용 타이어(플랫폼까지 닳은 타이어)는 使用하지 말 것.

2) 運轉上의 注意

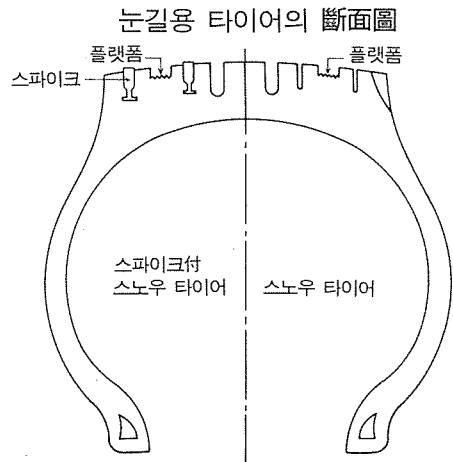
- ① 눈길 또는 빙판길에서 出發할 때는 항상

低速 기어를 使用하고, 타이어를 空轉시키지 말 것.

- ② 가파른 언덕길을 올라갈 때는 꼭대기까지 低速 기어를 使用하고, 途中에서는 기어를 바꾸지 말 것.
- ③ 急發進, 急加速, 急旋回, 急停止는 避할 것. 또 停止時에는 엔진 브레이크 使用에 留意할 것.
- ④ 車間距離를 10分(보통길의 2배) 정도 떨 것.

3) 保管上의 注意

스파이크付 스노우 타이어는 回轉方向을 타이어에 記錄하여 保管할 것.



3. 플랫폼이란

스노우 타이어, 스파이크付 스노우 타이어에 附着되어 있는 安全規格(新品時의 홈깊이의 50%)에 눈길 또는 빙판길에서의 使用限界를 나타낸 것을 말한다.