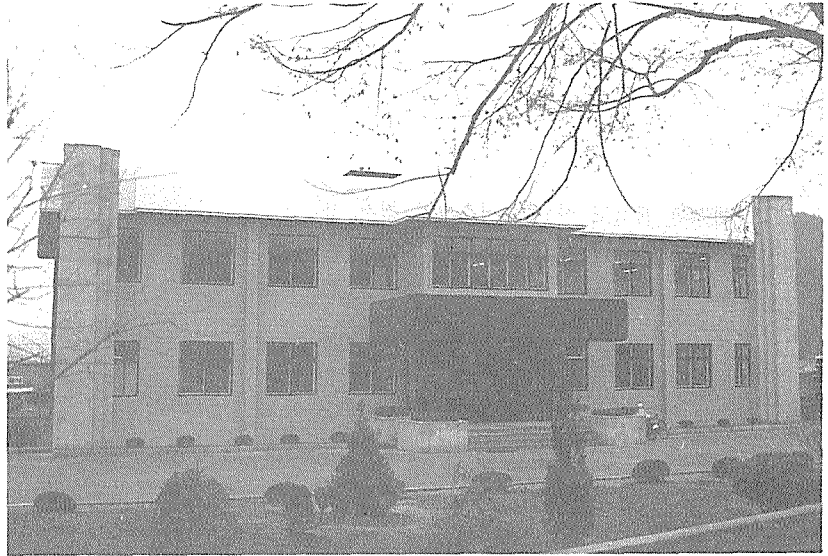


순방  
신축도서관

청 원 군  
도 서 관



1. 개관

1988년 6월 24일 충청북도 청원군 미원면 미원리 281-3번지 2,534㎡의 부지에 착공하여 지상2층 건평742㎡의 건물을 완공하여 약 2,000권의 장서로 1988년 12월 15일 개관하였다.

2. 도서관 설립목적 및 기능, 운영목표

가. 목 적

○도서관입 및 문화정보자료를 수집, 정리, 보존하여 공공도서관으로서 지역주민의 전체층에 대한 사회교육 및 문화발전의 장소 및 자료 제공.

나. 기 능

○도서 및 각종 정보자료의 수집, 정리, 보존  
○도서 및 각종정보자료 열람이용  
○도서관시회등 독서기풍 조성을 위한 행사주최 권장

다. 도서관의 운영 목표

○독서인구 저변확대  
○생활정보, 자료제공  
○도서관 자료확보 및 여건조성  
○자율, 봉사활동의 내실

3. 직원현황

구 분	행정직 6급	사서직 8급	고용직	계	비 고
정원	1	1	2	4	
현원	1	1	2	4	

4. 시 설

구 분	열 랑 실					정 보 자 료 실	사 무 실	숙 직 실	화 장 실	기 타	계
	아 동	제 1	제 2	성 인	간 행 물						
실 수	1	1	1	1	1	1	1	1	1		12
면 적	82	150	120	38	26	45	58	13	53	157	742
좌석수	54	72	54	12	6	12					210

5. 각 실별 이용 안내

가. 일반열람실

○이용자의 소지품을 갖고 입실하여 지정된 좌석에서 본인의 자료나 도서관자료를 자유롭게 이용할 수 있습니다.

나. 정기간행물실

○여러종류의 잡지와 정기간행물, 신문15종을 비치하여 개가제로 운영하고 있습니다.

다. 정보자료 열람실

○주제별로 배가된 자료를 이용자가 직접 찾아 자유로이 이용할 수 있으며 개가제 열람실 이외 열람실이나 가정에도 소정의 절차를 밟아 3권 이내에 한하여 이용할 수 있습니다.

라. 기타 복사실 운영과 시청각자료를 수시로 운영하여 도서관 이용자의 편리를 돕고져 이용하고 있습니다.

6. 개관시간 및 휴관일

가. 개관시간

- 일반열람실 09:00-22:00
- 아 동 실 09:00-20:00
- 간 행 물 실 09:00-20:00
- 정보자료실 09:00-20:00

나. 열람료

- 취학전아동 및 국민학생 무 료
- 중학생 · 고등학생 50원
- 대학생 및 일반인 100원

다. 휴관일

- 정부에서 지정한 공휴일 익일  
(토요일, 일요일, 공휴일은 정상운영)

# 韓國컴퓨터印刷 (株)

컴퓨터植字

컴퓨터組版

컴퓨터圖案

컴퓨터편집

各種책자印刷 · 高級칼라印刷

광고물 · 캐라룩 · 화보 · 일반인쇄

定期간행물 · 카렌다 · 英文 · 日文

273-8111 ~ 3

275-7333

7344

1000 을지로2가 148-28 (대일빌딩)