

신제품소개

인공위성으로 조작하는 자동 船舶조절장치

□ Cetrek Ltd, 1 Factory Road,
Upton, Poole, Dorset,
England BH16 5SJ.
Tel: *44 202 632116,
Telex: 41360,
Fax: *44 202 631980

Cetrek사에서 만든 "737" 자동 조절 장치와 소형 모델인 "727"은 설치 및 작동이 간단할 뿐 아니라 소량의 전력이 소모되며, 낚시용 보트나 레크리에이션 용 요트 그리고 소형 상선용으로 특별히 고안되었다.

마이크로 프로세서로 조절되는 이 장치는, 완전 전천후로 사용 가능하며, 선박의 윗부분에 위치한 주조절실이나 부조절실에서 사용할 수 있다. 이 장치에는 2개의 전파 항행 인터페이스가 설



치되어 있고, 신속한 방향전환 능력, 180° 전환 능력, 조타조절 능력 및 자동 경보장치를 갖추고 있다. 이 장치의 주기능에는 바다가 거칠고 잔잔할 때나 속도가 빠르고 느릴 때의 여러 상황에 따라 조정이 가능하도록 이중의 장치가 되어 있다.

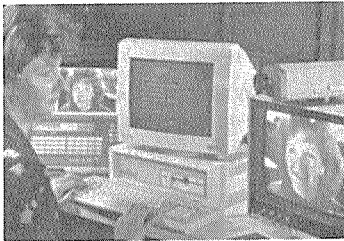
항해자가 이 장치를 작동하려면 먼저 시스 테이트(바다의 상태) 조절장치를 누르면, 날씨가 어떻든간에 자동 조절장치에 의해 선박이 유도된다. 선박은 자동 조절장치에 의해 자동 조작되기 때문에 날씨 조타장치나 프로펠러 추력을

따로 조절할 필요가 없다. 이 장치는 항해 위성 시스템으로부터 입력될 뿐 아니라 자체 조립식으로 된 전자 유출 콤파스를 갖추고 있어 풍향계, 방향타 및 엔진으로부터도 입력이 된다.

비디오 팩스로부터의 즉석 寫眞

□ Eltime Vision Systems,
10/14 Hall Road,
Heybridge, Maldon, Essex,
CM9 7LA England.
Tel: 0621 59500-50231,
Telex: 995548

비디오 팩스라고 불리는 이 시스템은 암스트라드 1512, 1640 퍼스널 컴퓨터나 주변기에 쓰이는 두개의 플러그를 끼우는 회로판을 갖고 있다. 한개의 컴퓨터 보드는 비디오 신호로부터 한 프레임의 영상을 잡을 수 있으며, 즉시 그것을 화면에 보여준다. 다른 한개의 판은 그 사진을 표준 팩시밀리 신호로 전환하는 전화 소켓에 연결되어 있다. 이 한 프레임 영상은 PC 디스크 위나 그것의 숫자화된 비디오 형태 또는 나중에 쓰기 위한 팩스 신호로서 내장될 수

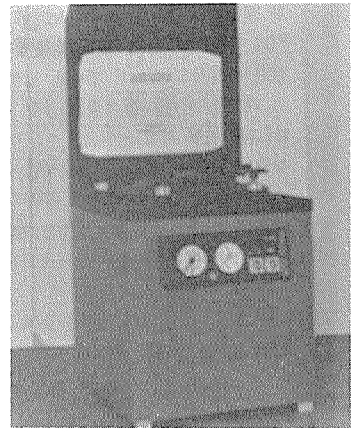


있다. 이 시스템은 많은 분야에 적용되고 있는데, 한 병원에서 다른 병원으로 X-선과 슬라이드를 보내는 의료분야에서 이미 사용되었다. 또한 경찰서나 보안회사에 용의자 사진을 보내는 보안산업 및 보수, 생산 공학, 품질관리 및 업무정보 등의 많은 업계에도 쓰일 수 있다.

사용이 간편한 高壓 溶

□ Prior Clave Ltd,
129 Nathan Way,
Woolwich Industrial Estate
London, England SE28 OAB,
Tel: *44 1 316 6620,
Telex: 966567,
Fax: *44 474 814716

Prior Clave사에서 만든 "Autoclave Series 100 and 150"은 윗부분과 앞부분에 장치가 설치된 100과 150ℓ식 두가지 형태가 있다. 이 고압솥은 상부 적재기에 하중을 적게 받도록 높이가 설계되어 있으며, 뒷부분과 측면의 기계반발을 없애기 위해 윗부분 한 곳을 제외하고 용기가 완전히 밀폐되어 있다.



열 차폐장치와 안전 커버는, 밀봉된 유리 용기 안에 있는 액체의 안전한 살균을 가능하게 만든 이중 냉각 제륜(制輪) 장치와 잘 조화를 이루고 있다. 7kw형 강력 단상 히터가 빠른 열 상승과 전체 순환 시간을 감소시켜 준다. 살균이 끝난 후 냉각이 시작된다. 그러나 온도가 80°C 이하로 떨어지면 손으로 특수 순환 중단 키를 조작할 때까지는 살균이 되지 않는다.