

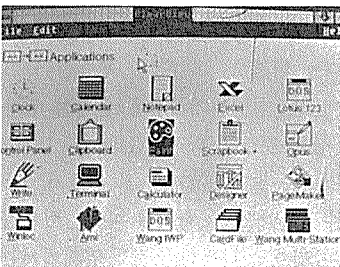
신제품소개

Clear View PC 개발

□ 왕 컴퓨터 코리아(株)
Tel : 784 - 6111

왕 컴퓨터 코리아(주)가 개발한 Clear View는 Wang의 PC200시리즈, IBM PC/AT, PC XT286과 그 호환 기종, IBM PS/2시리즈 등에서 사용할 수 있는 윈도우 작업 환경을 관리하는 도구로 윈도우에서 수행되는 모든 소프트웨어를 지원한다. Clear View는 기존 윈도우의 기능에 다양한 기능이 추가된 그래픽 아이콘 메뉴 인터페이스와 Window Organizer 유틸리티 기능을 갖고 있다.

그래픽 아이콘 메뉴 인터페이스로는 텍스트 또는 아이콘 기반의 메뉴를 만들어 보다 쉽게 윈도우 하의 어플리케이션을 선택, 수행할 수 있다. 여러개의 어플리케이션도 하나의 메뉴로 선택되며, 윈도우 어플리케이션 이외의 어플리케이션도 같은 메뉴에서 액세스가 가능하여 기존의 MS-DOS Executive 파일 명을 대체할 수 있다.

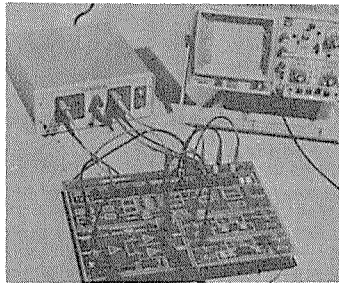


Clear View는 Page Maker, Wang Bridgemaker, Microsoft Excel 등 윈도우 하에서 수행되는 모든 어플리케이션과 통합된다. Wang Freestyle 시스템과 함께 사용시에는 Clear View 스크린을 하나의 PC 스크린과 같이 전자종이로 변환시켜 손으로 쓴 글씨, 음성 등을 합성할 수 있다.

디지털 通信 교육

□ L J Electronics Ltd,
Francis Way, Bowthorpe
Industrial Estate,
Norwich, England NR5 9JA.
Tel: +44 603 748001,
Telex: 975504

이 장비는 전달교육 시스템 형식을 도입하고 있다. 3가지 모듈로 되어 있는 Modicom은 완전한 디지털 통신 훈련과목으로, 기술적인 면을 보면, 표본 추출과 여과장치가 있고, 펄스진폭 변조와 복조(復調), 시분할(時分割) 다중 방식과 비다중방식, 고정된 위상 루프의 작동을 포함한 송/수신기 동시 기술, 펄스부호 변조와 복조, 그리고 패리티 비트와 Hamming 코드를 사용할 오차 검사 시스템 등의 장치가 설비되어 있다.



3개의 모듈들은 실험시 아날로그 입력식의 동시 정현파(正弦波)를 제공해주는 온보드기능 발생기와 잘 혼합되어 있다. 이것은 학생들이 다양한 요인들을 실험할 때 오실로스코프에 관한 지침서 역할을 한다. CT1 신호 - 표본추출과 - 재구성 모듈은 표본추출용의 5가지 선택적인 주파수와 다양한 표본추출 반복 사이클과 표본채취 설비를 갖춘, 또 2번째, 4번째의 저역(低域) 필터를 갖춘 하나의 보드장치이다.

CT2는 하나의 보드 모듈로서, 시분할(時分割) 다중방식의 펄스진폭 변조 신호 등의 실험을 하는 장치들이다.

고속의 리얼타임 處理機

□ Radstone Technology PLC,
Water Lane, owcester,
Northants, England
NK12 7JN.
Tel: +44 327 50312,
Telex: 31628
Fax: +44 327 52985

Radstone Technology사에서 개발한 '68-31'은 고속, 고성능의 VME 버스 프로세서 보드이다. 특징이라면 강력한 32비트 MC 68030 마이크로 프로세서와 VSB(VME 접시스템 버스) 가공품과의 완전한 조화라 하겠다. '68-31'은 고속의 리얼타임 시스템과 UNIX 다중 프로세서 시스템에 적합하며, VSB의 공유영역은 복잡한 시스템 구조로 되어 있다.

오프 보드 기억장치 및 입·출력기능과 프로세서 사이의 데이터 전송용 VSB버스를 이용함으로써 최적의 성능을 얻을 수 있다. 반면에 VME 버스는 주로 인터-프로세서와 총체적 교환용의 고성능 전송 채널로 이용된다.

PEX는 68030 프로세서에 바로 연결되어 있는 8비트의 비동기성 버스이다. PEX는 주입식 모듈 사용 기능을 첨가하여 주문받는데로 만들 수 있다. 제조업자는 SCSI나 규격보다 크고 연속적이며, 평행한 I/O처럼 공유영역을 제공해 주는 표준 PEX 주입식 모듈 또한 생산할 수 있다.

