

세계의 석유제품가격 및 諸稅 비교

세계

각국의 휘발유, 등유, 경유, 벙커유 등 4개 석유제품 가격은 보조금 지급 또는 조세의 輕重 등 정책의 개입으로 인하여 각국별로 상이한 양상을 나타내고 있다. 지난 수년간 세계 각국은 정책의 운용으로 이들 4개 제품의 소비자가격을 변동, 조정하여 왔으나, 세계 평균적으로는 가격변동이 크게 두드러지지 않았다.

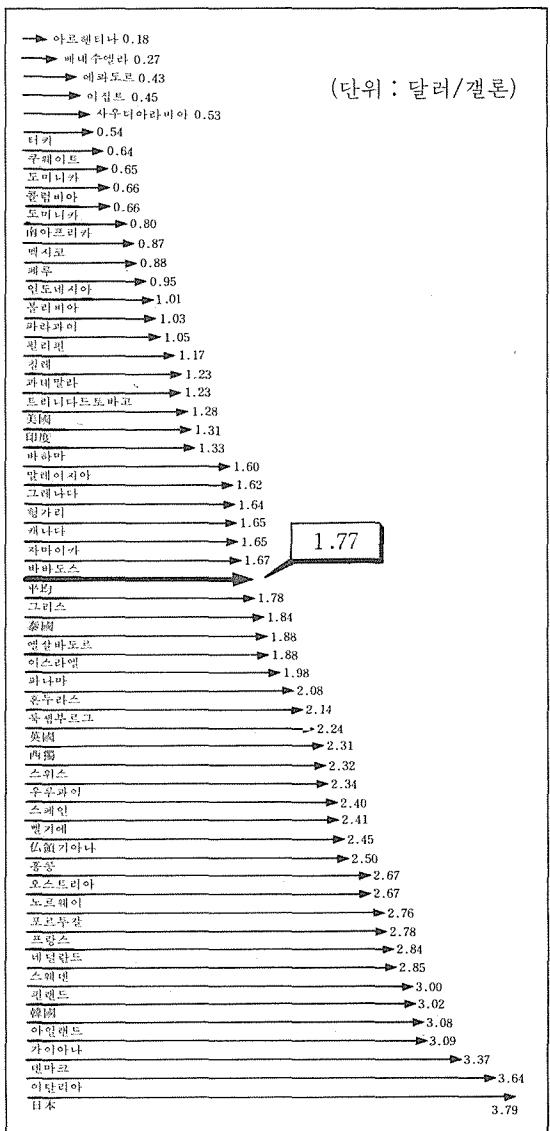
이러한 사실은 近着 에너지 데탕트誌가 '89년 6월 현재 세계 65개국의 각 제품의 조세 및 최종 소비자가격을 조사하여 '88년 6월의 수준과 비교한 결과 나타난 것이다. 그러나 이 조사에서 간과할 수 없는 중요한 사항은 각국의 최종 소비자가격 및 조세부담이 현지 통화표시 가격을 달러화로 환산한 것이기 때문에 순수한 가격변동 추이로 보기 어렵다는 점이다.

일례로 한국의 등유 최종 소비자가격을 보면, 실제 국내 가격은 '88년 6월의 리터당 189원에서 '89년 6월에는 186원으로 1.59% 인하되었으나, 이자료의 달러화 표시가격은 5.94% 인상된 것으로 나타나 있다. 이것은 지난해 가격의 기준환율이 달러당 723원이었는데 비해 금년도 가격은 달러당 660원을 기준으로 환산한데 따른 것이다.

이렇게 볼 때 이 조사자료에 나타난 가격변동 추이를 그대로 인정하기에는 난점이 있지만, 환율이 급격히 변화한 국가가 소수에 불과하고, 또 국별 가격 및 조세비교에 있어서는 자료의 가치가 긍정적으로 평가될 수 있다.

각국과의 석유제품 최종 소비자가격 비교에서 한국은 輕油, 등유, 무연휘발유, 보통휘발유 順으로 상대가격이 높아지고 있어 정부의 가격정책이 국제비교에서 뚜렷이 나타나고 있다. 즉 서민연료인 경유를 낮은 가격으로, 그리고 고급유종인 휘발유를 높은 가격으로 공

고급유연휘발유가격 현황 (1989. 6 현재)



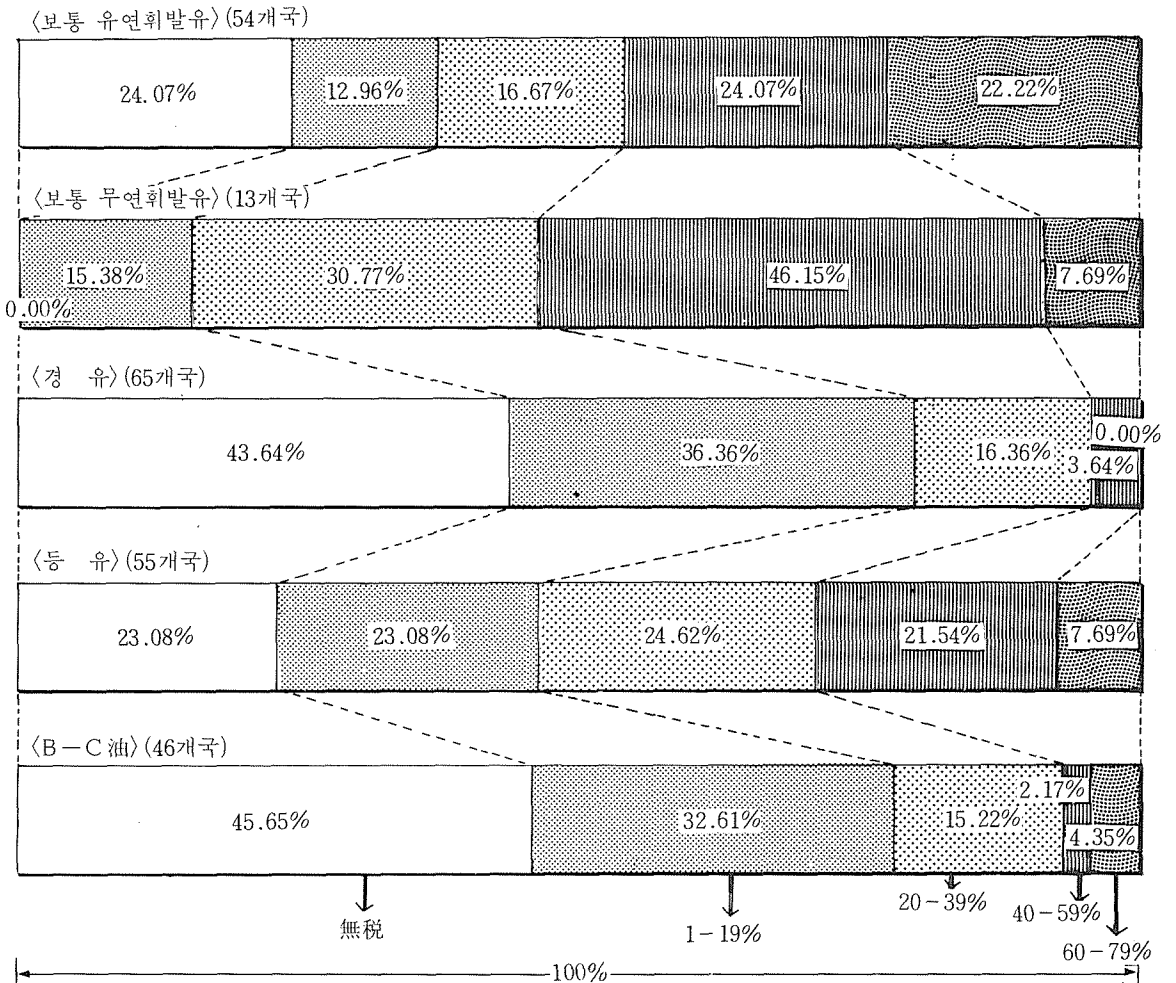
급하는 정책이 반영되어 있다고 하겠다.

위 연료가격의 국제비교에서 한국의 경유가격은 조사대상 65개국 중 28위로 낮은 수준에 있으며, 국제 평균가격에 87%에 그치고 있는 한국에서 유일하게 국제 평균가격 이하에 판매되고 있는 유종이다. 반면 한국의 등유 및 무연휘발유 가격은 평균가격에 각각 104%, 107%로 국제 평균가격보다 높으며, 보통 유연휘발유 가격은 국제 평균가격에 130%에 달하고 있다. 국내의 보통 무연휘발유 가격은 조사대상 65개국 중 15번째로 높은 수준에 있다.

석유제품에 대한 조세부과는 각국의 정책에 따라 제품별로 크게 다르게 나타난다. 대체로 휘발유에 대한 세율이 높으며, 그 중 무연휘발유는 환경정책에 의하여 세율이 낮게 부과되고 있다. 반면 산업용 연료인 B-C 油는 석유제품중 세부담이 가장 낮아, 조사대상 46개국 중 46%에서 免稅로 공급되고 있다. ♣

〈석유협회, 주간석유다이제스트〉

석유제품별 소비자가격중 제세비중 (89. 6)



보통 무연휘발유 소비자 가격 및 諸稅('88. 6~'89. 6)

(단위 : \$ / gal)

	'89. 6			'88. 6			증 감 율(%)		
	가 격	諸 稅	諸稅비중	가 격	諸 稅	諸稅비중	가 격	諸 稅	諸稅비중
호 주	1.49	0.54	36.24%	1.64	0.56	34.15%	-9.15	-3.57	6.14
오 스트 리 아	2.45	1.37	55.92%	2.44	1.46	59.84%	0.41	-6.16	-6.55
볼 리 비 아	0.92	0.54	58.70%	0.90	0.52	57.78%	2.22	3.85	1.59
브 라 질	1.62	0.22	13.58%	0.89	0.30	33.71%	82.02	-26.67	-59.71
케 나 다	1.52	0.62	40.79%	1.53	0.54	35.29%	-0.65	14.81	15.57
코 스타 리 카				1.37					
에 콰 도 르	0.33	0.03	9.09%						
이 탈 리 아				3.64	3.03	83.24%			
日 本	3.20	1.45	45.31%	3.41	1.55	45.45%	-6.16	-6.45	-0.31
네 델 란 드	2.72	1.76	64.71%	2.71	1.93	71.22%	0.37	-8.81	-9.14
노 르 웨 이	3.38	1.35	39.94%	3.53	1.47	41.64%	-4.25	-8.16	-4.09
韓 國	2.14	0.89	41.59%	2.42	1.10	45.45%	-11.57	-19.09	-8.50
스 웨 덴	2.74	1.51	55.11%	2.65	1.61	60.75%	3.40	-6.21	-9.29
美 國	1.13	0.25	22.12%	0.97	0.25	25.77%	16.49	0.00	-14.16
우 루 과 이	2.25	0.82	36.44%	2.19	0.99	45.21%	2.74	-17.17	-19.38
베 네 수 엘 라				0.48					
평 균	1.99	0.87	39.96%	2.05	1.18	49.19%	-2.91	-25.87	-18.76

보통 유연휘발유 소비자 가격 및 諸稅('88. 6~'89. 6)

(단위 : \$ / gal)

	'89. 6			'88. 6			증 감 율(%)		
	가 격	諸 稅	諸稅비중	가 격	諸 稅	諸稅비중	가 격	諸 稅	諸稅비중
안티구아바부다	1.73	0.36	20.81%	1.42	0.30	21.13%	21.83	20.00	-1.50
아 르 헨 티 나	0.15			1.08			-86.11		
바 하 마	1.29			1.61			-19.88		
벨 기 에	2.31	1.57	67.97%	2.32	1.59	68.53%	-0.43	-1.26	-0.83
케 나 다	1.44	0.63	43.75%	1.38	0.56	40.58%	4.35	12.50	7.81
칠 레	1.15			1.27			-9.45		
콜 럼 비 아	0.53	0.17	32.08%	0.45	0.17	37.78%	17.78	0.00	-15.09
코 스타 리 카	1.29	0.22	17.05%						
덴 마 크	3.26	2.39	73.31%	3.43	2.62	76.38%	-4.96	-8.78	-4.02
에 콰 도 르	0.08	0.01	12.50%	0.36	0.01	2.78%	-77.78	0.00	350.00
이 집 트	0.56			1.00			-44.00		
엘 살 바 도 르	1.50	0.61	40.67%	1.25	0.13	10.40%	20.00	369.23	291.03
핀 랜 드	2.83	1.51	53.36%	2.77	1.57	56.68%	2.17	-3.82	-5.86
프 랑 스	2.84	2.17	76.41%	2.81	2.16	76.87%	1.07	0.46	-0.60

	'89. 6			'88. 6			증 감 율(%)		
	가 격	諸 稅	諸稅비중	가 격	諸 稅	諸稅비중	가 격	諸 稅	諸稅비중
佛 領 기 아 나	2.40	1.15	47.92%	2.40	1.15	47.92%	0.00	0.00	0.00
그 리 스	1.62	1.04	64.20%	1.89	1.39	73.54%	-14.29	-25.18	-12.71
과 테 말 라	1.16	0.13	11.21%	1.26	0.13	10.32%	-7.94	0.00	8.62
가 이 아 나	2.95			3.14			-6.05		
하 이 티	1.98	1.16	58.59%	1.98	1.16	58.59%	0.00	0.00	0.00
혼 두 라 스	1.96	0.19	9.69%	1.96	0.19	9.69%	0.00	0.00	0.00
형 가 리	1.53	1.13	73.86%	1.67	1.16	69.46%	-8.38	-2.59	6.33
印 度	2.48			2.59			-4.25		
인 도 네 시 아	0.83	0.08	9.64%	0.87	0.09	10.34%	-4.60	-11.11	-6.83
아 일 렌 드	3.03	2.17	71.62%	3.17	2.29	72.24%	-4.42	-5.24	-0.86
이 스 라 엘	1.58	0.78	49.37%	1.75	0.64	36.57%	-9.71	21.88	34.99
이 탈 리 아	3.50	2.79	79.71%	3.64	0.85	44.04%	-3.85	228.24	81.00
자 마 이 카	1.61	0.36	22.36%	1.69	0.38	22.49%	-4.73	-5.26	-0.56
쿠 웨 이 트	0.51			0.54			-5.56		
룩 섹 부 르 그	1.92	0.99	51.56%	2.20	1.35	61.36%	-12.73	-26.67	-15.97
말 레 이 지 아	1.66	0.54	32.53%	1.74	0.56	32.18%	-4.60	-3.57	1.08
맥 시 코	0.75			0.82			-8.54		
나 카 라 과	2.09	1.25	59.81%	1.50	0.57	38.00%	39.33	119.30	57.39
나 이 지 리 아	0.38			0.40			-5.00		
노 르 웨 이	2.67	1.46	54.68%	2.92	1.60	54.79%	-8.56	-8.75	-0.21
파 나 마	1.90	0.83	43.68%	1.90	0.40	21.05%	0.00	107.50	107.50
파 라 과 이	1.03	0.13	12.62%	1.40	0.20	14.29%	-26.43	-35.00	-11.65
페 루	0.73	0.51	69.86%	1.21			-39.67		
필 리 핀	0.98	0.39	39.80%	1.42	0.73	51.41%	-30.99	-46.58	-22.59
포 르 투 갈	2.66	1.83	68.80%	2.97	2.11	71.04%	-10.44	-13.27	-3.16
南 아 프 리 카	1.52	0.05	3.29%	1.58	0.05	3.16%	-3.80	0.00	3.95
韓 國	2.14	0.99	46.26%	2.42	1.22	50.41%	-11.57	-18.85	-8.24
사우디아라비아	0.25			0.25			0.00		
싱 가 포 르	1.92			2.01			-4.48		
스 페 인	2.09	1.35	64.59%	2.19	1.41	64.38%	-4.57	-4.26	0.33
스 웨 덴	2.81	1.58	56.23%	2.72	1.68	61.76%	3.31	-5.95	-8.96
스 위 스	2.28			2.25			1.33		
泰 國	1.58			1.42			11.27		
트리니다드 토바고	1.18	0.52	44.07%	0.85	0.02	2.35%	38.82	2500.00	1772.88
터 키	0.51	0.11	21.57%	0.78	0.17	21.79%	-34.62	-35.29	-1.04
英 國	2.20	1.48	67.27%	2.29	1.55	67.50%	-3.93	-4.52	-0.34
美 國	1.11	0.25	22.52%	0.94	0.25	26.60%	18.09	0.00	-15.32
우 루 과 이	2.14	0.75	35.05%						
베 네 수 엘 라	0.25	0.05	20.00%	0.49			-48.98		

	'89. 6			'88. 6			증 감 율(%)		
	가 격	諸 稅	諸稅비중	가 격	諸 稅	諸稅비중	가 격	諸 稅	諸稅비중
西 獨	2.04	1.35	66.18%	1.86	1.20	64.52%	9.68	12.50	2.57
平 均	1.65	0.90	44.30%	1.74	0.91	41.97%	-5.13	-0.57	5.55

〈資料〉 Energie Détente

등유 소비자가격 및 諸稅('88. 6~'89. 6)

(단위 : \$ / gal)

	'89. 6			'88. 6			증 감 율(%)		
	가 격	諸 稅	諸稅비중	가 격	諸 稅	諸稅비중	가 격	諸 稅	諸稅비중
안티구아 바부다	1.52	0.13	8.55%	1.25	0.11	8.80%	21.60	18.18	-2.81
아 르 헨 티 나	0.08			0.56			-85.71		
호 주	1.39	0.37	26.62%	1.45	0.38	26.21%	-4.14	-2.63	1.57
바 하 마	1.28			1.60			-20.00		
바 바 도 스	0.83	0.14	16.87%	1.13	0.29	25.66%	-26.55	-51.72	-34.28
블 리 비 아	0.62			0.86	0.50	58.14%	-27.91	-100.00	-100.00
브 라 질	0.89	0.05	5.62%	0.38	0.02	5.26%	134.21	150.00	6.74
캐 나 다	0.96	0.36	37.50%	0.65	0.34	52.31%	47.69	5.88	-28.31
칠 레	0.92			0.89			3.37		
콜 럼 비 아	0.53	0.01	1.89%	0.45	0.01	2.22%	17.78	0.00	-15.09
코 스타 리 카	0.98	0.18	18.37%	1.04			-5.77		
도 미 니 카	0.46	0.01	2.17%	0.66	0.02	3.03%	-30.30	-50.00	-28.26
도미니카 공화국	0.73			0.89			-17.98		
에 콰 도 르	0.24	0.02	8.33%	0.16			50.00		
이 집 트	0.05			0.11			-54.55		
엘 살 바 도 르	1.44	0.50	34.72%	0.79			82.28		
프 랑 스	2.06			2.25			-8.44		
佛 領 기 아 나	1.50	0.19	12.67%	1.50	0.19	12.67%	0.00	0.00	0.00
그 리 스	1.93	0.14	7.25%	1.10	0.07	6.36%	75.45	100.00	13.99
그 레 나 다	1.26			1.16			8.62		
과 테 말 라	0.92	0.07	8.11%	0.89	0.03	3.37%	3.37	133.33	140.54
가 이 아 나	2.26			2.40			-5.83		
하 이 티	1.36			1.36			0.00		
혼 두 라 스	1.44			1.44			0.00		
홍 콩	2.36	1.24	52.54%	2.36	1.24	52.54%	0.00	0.00	0.00
형 가 리	0.41			1.17			-64.96		
印 度	0.96			1.12			-14.29		
인 도 네 시 아	0.71	0.06	8.45%	0.74	0.07	9.46%	-4.05	-14.29	-10.66
이 스 라 엘	1.38	0.54	39.13%	1.33	0.21	15.79%	3.76	157.14	147.83
이 탈 리 아	1.69	0.66	39.05%	1.77	0.70	39.55%	-4.52	-5.71	-1.25

	'89. 6			'88. 6			증 감 율(%)		
	가 격	諸 稅	諸稅비중	가 격	諸 稅	諸稅비중	가 격	諸 稅	諸稅비중
자 마 이 카	0.67			0.70			-4.29		
日 本	1.01			1.08			-6.48		
쿠 웨 이 트	0.53			0.53			0.00		
말 레 이 지 아	0.93	0.02	2.15%	0.97	0.02	2.06%	-4.12	0.00	4.30
멕 시 코	0.57			0.62			-8.06		
네 덜 란 드	1.27	0.40	31.50%	1.35	0.45	33.33%	-5.93	-11.11	-5.51
니 카 라 과	1.40	0.61	43.57%	1.25	0.47	37.60%	12.00	29.79	15.88
나 이 지 리 아	0.57			0.57			0.00		
노 르 웨 이	1.48	0.26	17.57%	1.62	0.28	17.28%	-8.64	-7.14	1.64
파 나 마	1.10	0.15	13.64%	1.10	0.02	1.82%	0.00	650.00	650.00
파 라 과 이	0.70	0.03	4.29%	0.98	0.05	5.10%	-28.57	-40.00	-16.00
페 루	0.65	0.08	12.31%	0.88			-26.14		
필 리 핀	1.14	0.44	38.60%	1.32	0.64	48.48%	-13.64	-31.25	-20.39
南 아 프 리 카	0.58	0.06	10.34%	0.72	0.06	8.33%	-19.44	0.00	24.14
韓 國	1.07	0.10	9.35%	1.01	0.09	8.91%	5.94	11.11	4.88
사우디아라비아	0.30			0.30			0.00		
싱 가 포 르	1.18			1.13			4.42		
스 페 인	1.67	0.45	26.95%	1.75	0.63	36.00%	-4.57	-28.57	-25.15
스 웨 덴	1.82			1.94			-6.19		
泰 國	0.90			0.80			12.50		
트리니다드 토바고	0.73	0.07	9.59	0.82			-10.98		
터 키	0.36	0.09	25.00%	0.56	0.14	25.00%	-35.71	-35.71	0.00
英 國	0.67			0.67			0.00		
美 國	1.28	0.04	3.13%	1.31	0.05	3.82%	-2.29	-20.00	-18.13
베 네 수 엘 라	0.10			0.47			-78.72		
平 均	1.03	0.24	18.57%	1.06	0.26	20.34%	-3.47	-7.49	-8.67

〈資料〉 Energie D'étente

경유 소비자가격 및 諸稅('88. 6~'89. 6)

(단위 : \$ / gal)

	'89. 6			'88. 6			증 감 율(%)		
	가 격	諸 稅	諸稅비중	가 격	諸 稅	諸稅비중	가 격	諸 稅	諸稅비중
안티구아바부다	1.64	0.24	14.63%	1.35	0.20	14.81%	21.48	20.00	-1.22
아 르 헨 티 나	0.07			0.45			-84.44		
호 주	1.52	0.56	36.84%	1.58	0.58	36.71%	-3.80	-3.45	0.36
오 스트 리 아	2.20	1.26	57.27%	2.38	1.37	57.56%	-7.56	-8.03	-0.50
바 하 마	1.24			1.55			-20.00		
바 바 도 스	1.44	0.66	45.83%	1.64	0.73	44.51%	-12.20	-9.59	2.97

	'89. 6			'88. 6			증 감 율(%)		
	가 격	諸 稅	諸稅비중	가 격	諸 稅	諸稅비중	가 격	諸 稅	諸稅비중
벨 기 에	1.62	0.88	54.32%	1.64	0.85	51.83%	-1.22	3.53	4.81
볼 리 비 아	0.79	0.46	58.23%	0.90	0.52	57.78%	-12.22	-11.54	0.78
브 라 질	0.86	0.12	13.95%	0.37	0.04	10.81%	132.43	200.00	29.07
캐 나 다	1.46	0.52	35.62%	1.54	0.49	31.82%	-5.19	6.12	11.94
칠 레	0.95			1.11			-14.41		
콜 럼 비 아	0.53	0.14	26.42%	0.45	0.14	31.11%	17.78	0.00	-15.09
코스 타 리 카	0.98	0.17	17.35%	1.04			-5.77		
텐 마 크	2.15	1.30	60.47%	2.37	1.44	60.76%	-9.28	-9.72	-0.48
도 미 니 카	0.55	0.12	21.82%	0.79	0.18	22.78%	-30.38	-33.33	-4.24
도미니카 공화국	0.65			0.79			-17.72		
에 콰 도 르	0.24	0.02	8.33%	0.22	0.01	4.55%	9.09	100.00	83.33
이 집 트	0.05			0.09			-44.44		
엘 살 바 도 르	1.05	0.20	19.05%	0.85	0.13	15.29%	23.53	53.85	24.54
핀 렌 드	2.25	1.09	48.44%	2.09	1.07	51.20%	7.66	1.87	-5.37
프 랑 스	1.70	0.98	57.65%	1.96	1.23	62.76%	-13.27	-20.33	-8.14
佛 領 기 아 나	2.00	0.68	34.00%	2.00	0.68	34.00%	0.00	0.00	0.00
그 리 스	0.84	0.28	33.33%	0.98	0.46	46.94%	-14.29	-39.13	-28.99
그 레 나 다	1.39	0.43	30.94%	1.35	0.41	30.37%	2.96	4.88	1.86
과 테 말 라	0.85	0.09	10.59%	0.74	0.06	8.11%	14.86	50.00	30.59
가 이 아 나	2.45			2.60			-5.77		
하 이 티	1.59	0.77	48.43%	1.59	0.77	48.43%	0.00	0.00	0.00
혼 두 라 스	1.21	0.02	1.65%	1.21	0.02	1.65%	0.00	0.00	0.00
홍 콩	1.74	0.67	38.51%	1.61	0.62	38.51%	8.07	8.06	-0.01
형 가 리	0.76	0.35	46.05%	0.89	0.35	39.33%	-14.61	0.00	17.11
印 度	1.17			1.22			-4.10		
인 도 네 시 아	0.43	0.04	9.30%	0.45	0.04	8.89%	-4.44	0.00	4.65
아 일 렌 드	2.66	1.68	63.16%	2.87	1.83	63.76%	-7.32	-8.20	-0.95
이 스 라 엘	1.30	0.52	40.00%	1.28	0.21	16.41%	1.56	147.62	143.81
이 탈 리 아	2.05	1.30	63.41%	1.93	1.18	61.14%	6.22	10.17	3.72
자 마 이 카	1.20	0.04	3.33%	1.23	0.05	4.07%	-2.44	-20.00	-18.00
日 本	1.88	0.65	34.57%	2.00	0.69	34.50%	-6.00	-5.80	0.22
쿠 웨 이 트	0.51			0.54			-5.56		
룩셈부르그	1.34	0.57	42.54%	1.50	0.64	42.67%	-10.67	-10.94	-0.30
말 레 이 지 아	0.82	0.01	1.22%	0.85	0.01	1.18%	-3.53	0.00	3.66
멕 시 코	0.68			0.74			-8.11		
네 덜 란 드	1.48	0.72	48.65%	1.52	0.78	51.32%	-2.63	-7.69	-5.20
니 카 라 과	1.50	0.73	48.67%	1.25	0.34	27.20%	20.00	114.71	78.92
나 이 지 리 아	0.26			0.27			-3.70		
노 르 웨 이	1.14	0.26	22.81%	1.19	0.28	23.53%	-4.20	-7.14	-3.07

	'89. 6			'88. 6			증 감 율(%)		
	가 격	諸 稅	諸稅비중	가 격	諸 稅	諸稅비중	가 격	諸 稅	諸稅비중
파 나 마	1.19	0.25	21.01%	1.23	0.02	1.63%	-3.25	1150.00	1192.02
파 라 과 이	0.50	0.03	6.00%	0.81	0.05	6.17%	-38.27	-40.00	-2.80
페 루	0.40	0.05	12.50%	0.58			-31.03		
필 리 핀	0.67	0.14	20.90%	1.02	0.31	30.39%	-34.31	-54.84	-31.25
포 르 투 갈	1.71	0.90	52.63%	1.91	1.02	53.40%	-10.47	-11.76	-1.44
南 아 프 리 카	1.54	0.05	3.25%	1.61	0.05	3.11%	-4.35	0.00	4.55
韓 國	1.03	0.16	15.53%	0.97	0.15	15.46%	6.19	6.67	0.45
사우디아라비아	0.12			0.12			0.00		
싱 가 포 르	0.73			0.76			-3.95		
스 페 인	1.67	0.72	43.11%	1.75	0.76	43.43%	-4.57	-5.26	-0.72
스 웨 덴	1.79	0.56	31.28%	1.54	0.48	31.17%	16.23	16.67	0.37
스 위 스	2.10			2.34			-10.26		
泰 國	0.98			0.88			11.36		
트리니다드토바고	0.74	0.09	12.16%	0.80	0.01	1.25%	-7.50	800.00	872.97
터 키	0.36	0.09	25.00%	0.56	0.13	23.21%	-35.71	-30.77	7.69
英 國	2.05	1.28	62.44%	2.18	1.35	61.84%	-5.96	-5.19	0.97
美 國	1.13	0.31	27.43%	1.10	0.31	28.18%	2.73	0.00	-2.65
우 루 과 이	1.06	0.33	31.13%	1.08	0.31	28.70%	-1.85	6.45	8.46
베 네 수 엘 라	0.07			0.18			-61.11		
西 獨	1.78	1.08	60.67%	1.86	1.15	61.83%	-4.30	-6.09	-1.87
平 均	1.18	0.49	32.45%	1.21	0.49	31.79%	-2.56	-0.14	2.06

〈資料〉 Energie Détente

B-C유 소비자가격 및 諸稅('88. 6~'89. 6)

(단위 : \$ / Bbl)

	'89. 6			'88. 6			증 감 율(%)		
	가 격	諸 稅	諸稅비중	가 격	諸 稅	諸稅비중	가 격	諸 稅	諸稅비중
아 르 헨 티 나	8.20			9.27			-11.54		
호 주	32.27	2.14	6.63%	33.71	2.24	6.64%	-4.27	-4.46	-0.20
오 스트 리 아	16.42			16.85			-2.55		
벨 기 에	12.91			12.64			2.14		
브 라 질	14.56	0.29	1.99%	7.64	0.31	4.06%	90.58	-6.45	-50.91
캐 나 다	13.88			14.47			-4.08		
칠 레	15.24			31.55			-51.70		
콜 럼 비 아	10.15	0.14	1.38%	10.12	0.14	1.38%	0.30	0.00	-0.30
덴 마 크	55.81	38.30	68.63%	59.43	42.63	71.73%	-6.09	-10.16	-4.33
도미니카 공화국	26.33			31.92			-17.51		
에 콰 도 르	5.44			5.89			-7.64		

	'89. 6			'88. 6			증 감 륜(%)		
	가 격	諸 稅	諸稅비중	가 격	諸 稅	諸稅비중	가 격	諸 稅	諸稅비중
엘살바도르	22.68	2.29	10.10%	16.38	0.21	1.28%	38.46	990.48	687.57
핀란드	23.55	3.78	16.05%	24.48	3.92	16.01%	-3.80	-3.57	0.24
프랑스	15.20	0.29	1.91%	14.60	3.09	21.16%	4.11	-90.61	-90.99
그리스	21.08	8.08	38.33%	24.60	13.85	56.30%	-14.31	-41.66	-31.92
혼두라스	27.72	0.13	0.47%	27.72			0.00		
홍콩	25.70			27.73			-7.32		
헝가리	12.29			15.85			-22.46		
印度	16.63			19.39			-14.23		
인도네시아	18.10	1.81	10.00%	18.89	1.89	10.01%	-4.18	-4.23	-0.05
아일랜드	17.62	1.59	9.02%	20.90	1.74	8.33%	-15.69	-8.62	8.39
이스라엘	14.50	3.17	21.86%	23.06	3.17	13.75%	-37.12	0.00	59.03
이탈리아	12.71	0.94	7.40%	10.67	0.99	9.28%	19.12	-5.05	-20.29
日本	24.06			25.62			-6.09		
쿠웨이트	13.00			13.00			0.00		
룩셈부르크	14.93	0.38	2.55%	17.16	0.43	2.51%	-13.00	-11.63	1.57
멕시코	8.27			9.06			-8.72		
네델란드	19.79	6.09	30.77%	16.44	2.35	14.29%	20.38	159.15	115.28
니카라과	21.00	0.10	0.48%	21.00			0.00		
노르웨이	32.17	6.58	20.45%	35.18	7.19	20.44%	-8.56	-8.48	0.08
파라과이	15.26			21.70			-29.68		
페루	9.81	4.04	41.18%	23.56			-58.36		
필리핀	21.31	4.85	22.76%	21.33	4.85	22.74%	-0.09	0.00	0.09
포르투갈	19.99			22.27			-10.24		
사우디아라비아	6.36			6.36			0.00		
스페인	20.15	4.16	20.65%	21.10	2.38	11.28%	-4.50	74.79	83.03
스웨덴	37.78	23.47	62.12%	47.35	19.92	42.07%	-20.21	17.82	47.67
스위스	40.37			45.15			-10.59		
泰國	24.62								
트리니다드토바고	10.60								
터키	9.95	2.16	21.71%	15.36	3.33	21.68%	-35.22	-35.14	0.13
英國	14.40	1.78	12.36%	16.62	1.95	11.74%	-13.36	-8.72	5.25
美國	18.17			18.17			0.00		
우루과이	28.24	5.07	17.95%	39.51	5.14	13.01%	-28.52	-1.36	38.00
베네수엘라				16.85			-100.00		
西獨	15.72	2.26	14.38%	14.69	1.21	8.24%	7.01	86.78	74.54
平均	19.22	4.96	18.44%	21.48	5.59	17.63%	-10.53	-11.31	4.60

〈資料〉 Energie Détente