

수돼지는 농장의 얼굴이며 관리상태 여하 및 이용 방법에 따라 농장의 성패를 좌우한다고 해도 과언은 아닐 것이다. 수돼지의 중요성은 누구나 다 익히 알고 있으면서도 농장에 알맞는 수돼지를 구입하지 못하고 있고, 또한 선발요령 및 사용시기, 관리요령, 승가훈련에 미숙한 점이 많이 노출되고 있기에 양축가들에게 조그마한 힘이 되고저 경험을 통하여 얻은 지식을 나열해 보고, 가장 문제시 되고 있는 승가불능 수돼지로 인한 경제적 손실을 찾음과 동시에 농장의 이익에 도움이 되었으면 한다.

수돼지의 승가훈련방법

1. 종돈구입 목적

농장의 생산성을 높이고 육질 개선을 목적으로 하고 있다.

2. 구입시기

농장에서 기존에 사용하고 있는 수돼지의 교체와 확장되는 종빈도의 비율에 맞추어 구입하게 된다(15:1 비율).

그러나 종모 후보돈을 구입한다 하더라도 관리자의 사랑스런 손길이 부족하다면 훌륭한 웅돈이 된다고 볼 수 없기에 부단한 노력과 연구를 하지 않으면 안되겠다.

최 철 호

(덕영종돈장 육성종부담당)

3. 구입 종돈업체 선정시 유의사항

종돈업자에 대한 평판을 제대로 알지 못한 상태에서 종돈을 구입한다는 것은 바람직하지 못하므로, 구입하기 전에 먼저 종돈업체를 잘 선정하여야 겠다. 예로 몇가지를 들어 보면 다음과 같다.

- ① 종돈 생산규모와 질병문제는 어떠한가?
- ② 구입농장에 대한 사후관리는 어떠한가?
- ③ 종돈 공급업체의 기록관리와 방역관리는 철저한가?
- ④ 보증조건은 어떠한가?

4. 구입시 유의사항

구입하여야 할 종돈업체가 선정되면 양돈가의 축군에 기여할 유전능력이 우수한 종모 후보돈을 선발하여야 겠다. 종돈을 구입하는 것은 농장의 미래에 투자하는 중요성을 갖고 있으므로 돈군의 형질을 보완할 수 있는 선발이 필요한 것이다.

① 외모 상태는 어떠한가?

건강하고 활력이 있고 온순하며 외견상의 결함 유무 확인을 해야 한다(유두수, 체장, 근육, 골격, 발굽, 다리 등이 유전력이 강함).

- ② 가격 문제는 적합한가?
- ③ 성적은 좋은가?
- ④ 선발시 유의사항
 - 유전 능력 → 혈통
 - 강건성 → 전구, 후구의 균형
 - 번식성 → 유두, 균형있는 고환

5. 종모 후보돈의 사용시기

생후 7~8개월에 시험 종부를 실시하고 실제

종부 사용시기는 생후 8개월부터가 적당하다.

단, 8개월 이전에 지나치게 사용할 때는 수퇘지가 빨리 노화되어 사용기간이 단축된다. 보통 생후 7~8개월된 수퇘지의 경우는 주 2회 정도가 좋고, 적어도 생후 8개월 이후에 종부횟수를 조금씩 늘려 3~4회까지 사용빈도를 넓히는 것이 바람직하다.

6. 수퇘지 구입후 사양관리와 사료급여방법

새로 구입한 수퇘지가 새로운 환경과 관리자에 익숙해지려면 최소한 2~3주가 경과되어야 하므로, 적어도 3주 정도 격리시키며 예방접종 및 기생충 구제에 힘쓴다.

사료급여방법은 구입한 종돈업체와 사료가 같다면 일정량을 급여해도 무방하겠지만, 그렇지 않다면 구입 당일 청결한 물만 먹도록 하고 다음 날 사료급여를 하되, 조금만 먹도록 제한 급여하고 천천히 2.5~3.0Kg까지 증량 급여한다. 그렇지만 수퇘지가 너무 과비해서는 안되므로 사료급여에 많은 노력을 하지 않으면 안된다.



7. 승가 불능에 대한 대책

승가란 수퇘지가 암퇘지 등에 오르는 것을 말

하는데, 품종별로 알아보면 요크셔가 제일 승가를 잘 하고 다음으로 듀록, 랜드레이스, 햄프셔 등으로 나타난다. 우선 수태지의 승가 불능은 여러가지 방법으로 훈련을 시킬 수 있는데, 단계별로 알아보면 다음과 같다.

● **1 단계:** 양축농가에서 수태지를 구입한 후 3주간 격리 수용하면서 관리자와 될 수 있으면 빠른 시일내에 친숙해지도록 해야 한다. 특히 하절기에는 청초급여 또는 수욕을 시킴으로써 더위에 대한 스트레스를 줄여야겠다.

● **2 단계:** 수태지 돈방에 타의 돼지를 합사시키되 종모 후보돈보다 작은 수태지를 1~2두 합방시킨다. 즉, 종모 후보돈의 성질 파악과 자극을 줄 수 있고 스트레스 또한 줄 수 있다.

● **3 단계:** 사료급여에 있어 절제 및 제한급여를 철저히 한다. 대개 승가 불능은 비만에 원인이 있으므로 제한급여하고, 또한 절식을 시킴으로써 활기있게 유도할 수 있다.

● **4 단계:** 대부분 승가 불능의 돼지는 머리를 높이려 하지 않기 때문에, 인위적으로 유도하여 위를 볼 수 있게 한다. 즉, 비교적 칸막이가 낮은 곳에서 훈련시키는 것이 좋고, 그 칸막이 위에 사료를 놓아두고 돈방 바닥을 향해 내려서 급여한다면 자연스럽게 위를 볼 수 있게 된다.

● **5 단계:** 암돼지를 볼 수 있게 한다. 훈련하는 수태지가 칸막이를 통하여 암돼지를 볼 수 있게 하므로 숫놈에 성욕을 돋구어 줄 수 있다.

● **6 단계:** 웅돈칸에서 승가하는 모습을 보여 줌으로써 성욕을 유발시킬 수 있다. 즉 웅돈칸의 칸살을 통하여 다른 종모돈이 승가 및 교배하는 모습을 볼 수 있게 함으로써 승가에 대한 방법 및 흥분을 일으킬 수 있다.

● **7 단계:** 수태지는 약 7~8개월이 되어야 시험 종부를 실시할 수 있다. 다시 말해 7개월 이하의 수태지를 무리하게 사용하면 수명단축과 생산성이 좌우되므로 적당한 시기에 종부시키는 것이 바람직하다. 또한, 첫 종부의 성공율을

높이기 위해 경험이 있는 작은 경산돈을 이용하여 시각과 냄새로써 암돼지에 접촉할 수 있다. 그러나, 승가 거부시 좁은 통로 및 공간에 암돼지와 수태지를 혼합하여 자연히 냄새를 통하여 성욕을 높여 준다. 또한 수태지의 포피를 맞사지 하여 흥분을 유도한다.

● **8 단계:** 운동의 필요성

① 성욕이 왕성해 진다 ② 건강 유지 ③ 과비 방지(과비시 승가의욕 절제와 수태율 감소) ④ 지체 및 사지 강건 ⑤ 노화 예방 ⑥ 인내력 및 구루병 예방

이상 여러가지 단계별로 분류했는데, 여기서 공통점으로 알아야 할 것은 절대 조급한 마음을 갖지 말고 천천히 순서에 입각하여 승가 훈련을 시키면 3~4주 후에는 반드시 좋은 결과를 얻을 것이다.

8. 수태지의 승가 불능상태와 대책

① 암컷을 합방하여도 구석에서 움크리고 있을 때, 또는 잠잘 때

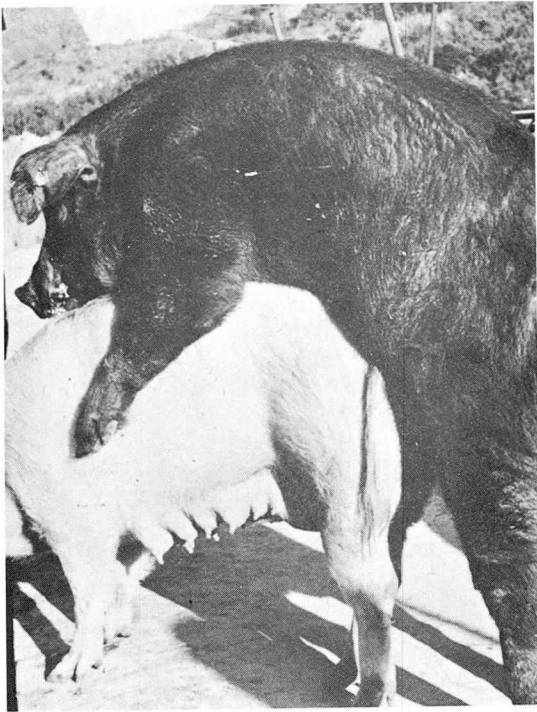
- **확인:** ○ 질병이 발생하지 않았나?
○ 비만하지는 않았나?

- **대책:** 발생된 질병 치료와 사료의 절감으로 해결할 수 있다.

② 다른 돈군을 합사했을 때 수태지가 피하는 상태

- **확인:** ○ 여러 마리 있는 돈군에 합사시키지는 않았나?
○ 관리자가 가혹하게 대하지는 않았나?
○ 수태지보다 큰 개체와 투쟁을 시키지는 않았는가?

- **대책:** 관리자는 훈련하는 수태지를 사랑스럽게 대하고, 종모 후보돈이 투쟁을 하여 이길 수 있는 개체를 1~2두 합방시킨다(적은 숫놈).



③ 승가에 대한 공포심이 있을 때

● **확인**: 승가를 했다가 크게 떨어진 적은 없는가? 아니면 완전하게 승가를 하지 않은 상태에서 관리자가 인위적으로 밀어 올리진 않았는가?

● **대책**: 수태지가 음경을 질내에 삽입하였을 때 비로소 뒤에서 받혀준다든지 넘어지지 않도록 보조만을 한다. 또한, 관리자는 발정이 온 암돼지 등을 옆에서 눌러주면 수태지는 시각과 냄새로써 성욕을 유발하여 승가하는 자세를 보인다.

9. 생식기 질병중 포피내의 문제점

● **원인**: 포피내의 요류현상

● **증상**: 지속되면 각 배뇨기관에 염증이 발생된다. 즉 요도염, 방광염 등 생식기 질병이 발생되고 더욱 심해지면 음경돌출 불능과 배뇨까지

장애가 올 수 있다.

● **예방**: 치료보다 예방이 중요하므로 사전에 방지하기 위해서는 식염수에 페니실린 10% 용액을 만들어 한달에 2회 정도 적당량을 포피내에 삽입하면 미연에 방지할 수 있다.

10. 승가 불능에 악영향을 주는 요인

- 영양의 결핍 또는 너무 과비할 때
- 연령이 어릴 때
- 가혹한 사양관리
- 정신적인 요인(불안, 초조, 공포심)
- 전신성 질병: 급속한 체중감소, 의기소심, 허약, 호흡기 질병의 악화 등으로 볼 수 있다.

11. 결 론

- 수태지 구입은 일찍하여 종부에 대비한다.
- 능력검정 성적과 유전능력이 우수한 수태지를 선발하여 이용한다.
- 수태지 구입후 최소한 30일간 격리 수용과 더불어 승가 훈련에 최선을 다한다.
- 구입한 수태지는 적당한 운동을 시켜야 한다.
- 시험 종부후 정액의 상태를 알아 본다.
- 훈련하는 수태지는 사랑으로 대하고 합리적인 사양관리와 종부의 방법, 종부의 빈도, 종부의 장소 등을 고려하여 수태율을 높일 수 있다.

마지막으로 수태지 승가 훈련은 누구나 할 수 있으며, 부단한 연구 노력만이 성공의 열쇠라고 볼 수 있다. 또한 그 농장에서 필요로 하는 훌륭한 웅돈을 탄생시킬 수 있다.

우수한 능력을 가진 수태지 일수록 승가육이 늦으므로 참고 기다리며 운동시켜 이용하는 자세가 필요하다. **■**