

깨끗하고 아름다운

漢拏山國立公園의 造成運動

姜 聖 根

I. 序 言

漢拏山國立公園 區域은 우리 나라(中部 以南)에서 가장 높은 漢拏山(1950m)을 中心으로 周邊部의 山間地帶를 包含하고 있으며 地形標高는 大部分 海拔 600 m 以上으로 이루어 졌다.

漢拏山의 地形은 「아스피테」型 火山으로 이루어진 幼年期地形에 屬하며 公園區域內에 寄生火山, 粗面岩質의 奇岩絶壁 溪谷等이 多數 分布하고 있다.

漢拏山을 찾는 登山客은 每年 17%의 增加率을 보이고 있으며 經濟成長에 따른 所得增加로 登山客의 休대 품도 인스턴트食品을 主宗으로 多樣해 지고 있다.

이에 따라 포장容器的 材料인 비닐類, 金屬類等의 排出이 늘어나고 있어 이를 放置할 경우 公園의 環境美觀 沮害는 勿論, 自然資源의 生育에 支障을 招來하여 궁극적으로 生態系의 파괴를 가져오게 된다.

本公園區域에서의 쓰레기 收去는 平地에서와는 달리 가파른 山地의 地形上車輛通行의 不能, 빗자루等 清掃道具의 使用困難으로 大部分 줍기에 依存하지 않을 수 없어 一時에 多量의 汚物收去가 어려운 實情이다.

本國立公園管理事務所에서는 1988年의 機構擴大改編을 契機로 過去의 現場 적체식, 埋立式 쓰레기 處理方式에서 果敢히 脫皮하여 發生 쓰레기는 徹底히 收去함과 同時에 이를 迅速하게 全量 下山措置하는 것을 原則으로 쓰레기 收去業務에 임하고 있다.

II. '88主要業務 推進內容

지난해 本管理事務所에서는 延人員 13만 1천名을 動員하여 다음과 같은 方法으로 221% (1만 8천마대)의 쓰레기를 收去하였다.

(1) 自體收去活動 實施

登山路, 待避所, 溪谷, 河川等 人波集中으로 多量의

汚物이 發生되는 脆弱地域 17個所에 清掃要員을 指定 配置하고 延人員 3,300名을 動員, 128% (114마대)의 쓰레기를 收去하여 清掃車로 濟州市쓰레기處理場까지 全量 輸送하였다.

특히 登山路와 거리가 떨어진 河川, 溪谷等 收去가 어려운 地域에 埋沒, 積체 狀態로 數年間 放置되었던 쓰레기 22% (1800마대)을 말끔히 收去하여 쓰레기 發生 以前의 狀態로 復舊하였다.

(2) 自己쓰레기 되가져오기運動 定着

'87년부터 施行해 왔으나 成果를 거두지 못했던 自己쓰레기 되가져오기 運動은 현수막 設置 5個所, 비닐 봉지 2만 8천枚 配付, 入場券 19만 2천枚에 標語插入等 入山前 事前啓導를 通하여 自進參與雰圍氣를 造成함으로써 12만 6천名이 參與하여 88% (7千마대)의 쓰레기 收去 實績을 올렸다.

自己쓰레기 되가져오기 運動 推進에 있어서 그 동안의 成果가 不振한 原因이 實施方法에 있었음을 判斷하여 이를 改善하였다. 즉 從前에 施行했던 登山客에 對한 쓰레기봉지의 一方의인 支給을 止揚하여 쓰레기를 미리 收去, 봉지에 포장하여 登山客이 下山時에 運搬토록 하는 方法을 擇한 것이다.

實施過程에 隘路가 없었던 것은 아니었으나 意外로 많은 呼應을 얻었으며, 그 結果 “濟州新聞”(社會面 昏記事)報道, 月刊 “山”誌 掲載等을 通해 好評을 받는 등 從來 否定的으로 산쓰레기 收去業務를 보아 왔던 매스컴의 視覺을 轉換시키는 契機가 되었다.

(3) 各級機關團體의 參與 誘導

漢拏山國立公園을 愛護하는 것은 그 管理를 專擔하고 있는 公務員들의 熱誠과 責任感도 重要하지만 보다 根本的인 것은 山을 利用하는 사람들의 參與意識과 實踐에 있다는 것을 弘報한 結果 13個 機關團體 2142名이 參與하였으며 3個 團體에서는 쓰레기 收去用 비닐봉지 2만 2천枚 (33만 원 相當)를 寄贈하여 山쓰레기 收去에 有

益하게 活用케 했다.

(4) 登山路汚物處理場 및 休紙桶 撤去

쓰레기 收去의 效率化와 一定地域外 쓰레기 放置의 擴散을 防止하기 爲해 登山路에 設置된 汚物處理場 및 休紙桶은 그 設置意圖와는 다르게 登山客으로 하여금 버리는 心理를 助長하였으며 汚物發生地域의 擴散을 招來하였다. 이에따라 該當 施設物 105個所를 撤去하였던 바 버리지 않는 風土가 造成되므로써 以前에 比하여 登山路 周邊의 쓰레기 發生量이 현저히 減少됐다.

Ⅲ. '89推進計劃

'89年度 本公園의 登山客 誘致計劃은 300만名이며 이에 따른 쓰레기 發生量은 265%(2만2천마대)으로 豫想되고 있다.

本管理事務所에서는 깨끗한 模範公園 造成을 目標로 다음과 같은 施策을 推進할 計劃이다.

(1) 自己쓰레기 되가져오기運動 繼續推進

① 對住民事前啓導

自己쓰레기 되가져오기運動 推進은 總收去物量에 對한 比率을 '88年の 38%에서 40%以上 水準으로 끌어 올리는 것을 目標로 하여 入場券 230만枚에 啓導標語를 挿入하며 月 1회以上 新聞, 放送, 班會報等 大衆媒體를 利用한 弘報을 強化하는 한편 5個 코스의 登山路別로 自體 案内員에 依한 啓導放送을 實施할 것이다.

② 住民 自發 參與 권장

쓰레기 收去用 비닐봉지 50만枚를 確保하고 脆弱地 2個所에 弘報板을 設置하며 쓰레기 包裝및 自己쓰레기 되가져오기運動 啓導要員 2名을 增員 配置하여 住民參與를 積極 誘導할 것이다.

또한 放送社가 主管하는 全國規模의 캠페인을 誘致하며 再生可能 쓰레기 有償買入場所를 1個所 增設하는 한편 自己쓰레기 되가져오기運動 推進에 垂範이 되는

個人및 團體에 對해서는 격려 서한發送, 표창수여等으로 認定感을 賦與할 것이다.

(2) 自體收去 強化

① 責任區域 指定管理

脆弱地 17個所別로 22名의 人員을 固定配置하여 擔當地域을 隨時 巡察, 登山客 및 行樂客에게 안버리기 運動을 積極 啓導하는 한편 擔當地域에서 發生하는 쓰레기는 責任지고 迅速 收去處理토록 할 것이다.

② 機動清掃班 運營

車輛 1台, 清掃人力 5名으로 機動清掃班을 編成하여 下山되는 쓰레기를 迅速히 쓰레기處理場까지 輸送하는 한편 時期別, 季節別로 多量의 汚物이 發生되는 地域에 對하여 重點 收去토록 할 것이다.

(3) 有關機關團體의 參與 擴大

① 關聯業體 弘報, 教育 依賴

觀光關聯業體를 中心으로 漢拏山 紹介 및 自然淨化 實施에 關한 利用客 協助事項等の 內容이 包含된 教育資料를 作成 送付하여 業體別로 從事員에게 教育시키도록 할 것이다.

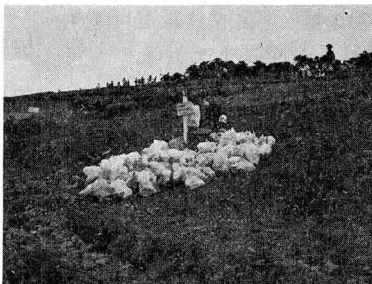
② 觀光客 自然사랑 意識 鼓吹

今年에 漢拏山을 탐방할 300만名을 對象으로 觀光버스 標語附着, 車內放送, 本公園案内센터를 活用하여 登山中 안버리기運動, 自己쓰레기 되가져오기運動等 漢拏山 自然淨化意識을 鼓吹해 나갈 것이다.

Ⅳ. 結 語

漢拏山國立公園의 自然淨化는 單純히 公園美觀造成이라는 次元을 떠나 環境汚染으로 因한 희귀植物의 훼손等 生態系과괴를 未然에 防止하여 우리 後孫에 永遠히 깨끗하고 아름다운 韓國最高의 名山으로 傳承한다는 使命感속에서 우리 國立公園勤務者들은 總力を 다해 매진해 나갈 것이다.

(筆者: 漢拏山國立公園管理事務所 清掃係長)



海拔 1700m 윗세오름에서 쓰레기를 包裝하는 모습



登山客들이 自己 쓰레기를 運搬하는 場面



登山路入口 쓰레기 集荷場에 到着하는 光景