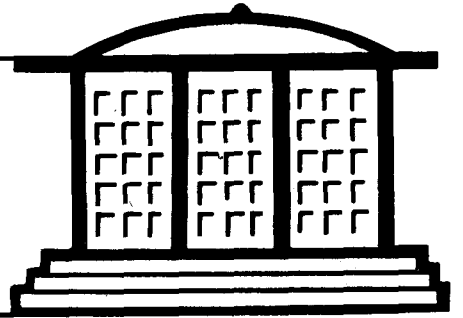


소식

기관단체



■ 한국가금학회 정기총회 및 학술발표회

—6월 24일, 가축위생 연구소에서—



(오세정 회장)

한국가금학회(회장 오세정)가 오는 6월 24일(금) 안양소재 가축위생 연구소 회의실에서 88년도 정기총회 및 학술발표회를 개최할 예정이다.
이날 행사일정을 소개하면 다음과 같다.

◇ 정기총회 및 학술발표회

- 일시 : 1988년 6월 24일(금) 10:00~16:00
 - 장소 : 안양 가축위생 연구소 회의실
 - 안건 : 88년도 결산, 89년도 사업계획 및 예산안 심의
- 특강—

○주제내용 : 생산비 절감방안
한편, 이날 총회에서는 종신회원에 대한 종신회원패 증정과 학회발전에 공이 큰 공로자에 대해 학술상 및 공로상이 수여된다.

아울러 양계분야와 관련된 기계 기구 약품 등 새로운 제품에 대한 전시회를 가질 예정이다.
※기타 자세한 사항과 전시회 참가 및 출품 희망자는 한국가금학회 사무실(축산시험장 가금과, 전화; 0331-32-5116~7)로 문의 바란다.

■ 전국 부화장 236개소

—농림수산부 '88상반기 정기조사 결과—

농림수산부는 88년도 상반기 정기조사결과 전국의 부화업·종계업 현황을 발표했다.

시도별 부화업 현황

시도별	부화업수	88상반기 발육기		87하반기 발육기	
		대수	능력	대수	능력
서울	3개소	53대	675,900개	53	675,900
부산	2	41	555,000	41	555,000
대구	8	91	1,192,560	87	1,140,720
인천	4	28	326,000	28	326,000
광주	3	13	52,000		
경기	68	710	14,027,212	723	15,015,552
강원	7	36	435,000	36	435,000
충북	15	125	1,884,280	126	1,825,560
충남	61	453	7,842,940	415	7,107,660
전북	18	132	2,486,800	129	1,597,000
전남	11	74	1,134,000	88	1,097,500
경북	18	129	2,188,000	132	2,510,860
경남	17	144	2,122,000	138	1,818,000
제주	1	7	90,650	1	90,560
계	236	2,036	35,012,342	2,003	34,195,402

전국의 허가된 부화장은 236개소로 부화기대수는 2,036대(부화능력 : 3천5백1만2천3백42개)이며, 종계장수는 245개소로 종계 사육수수는 2백23만9천3백57수(수컷 11만3천2백43수 포함)로 집계되었다.

특히 88년도 상반기 부화업 현황을 분석해 보면 부화장수는 전년도 201개소에서 금년도 236개소로 35개소(17.4%)가 증가하였으며, 입란능력은 전년도 25,522천개에서 금년도 35,012천개로 9,490천개(37.2%)가 증가

하였다. 87년도 양계산업 정비지침에 의거 무허가 부화장들이 상당수 양성화되었으며 입란능력은 부화장의 현대화로 계속 규모가 확장되고 있는 추세이다.

각 시도별 부화업·종계업(PS·GPS·PL별)현황은 별표와 같다.

※기타 자세한 사항은 본회 지도조사부(전화 752-3571~2)로 문의바람.

시도별 종계업 현황

시도별	종계업수 (산란종+육용종)	산 란 종								
		계			종계(PS)		원종계(GPS)		순계(PL)	
		계	♀	♂	♀	♂	♀	♂	♀	♂
대구	6개소	5,450수	4,900	550	4,900	550				
광주	1									
경기	69	250,579	240,224	10,355	222,045	8,141	8,886	303	9,293	1,911
강원	6									
충북	13									
충남	73	82,905	76,352	6,553	74,762	6,393	1,590	160		
전북	20	148,237	139,671	8,566	137,995	8,341	1,676	225		
전남	11	5,300	5,000	300	5,000	300				
경북	28	19,671	18,183	1,488	18,183	1,488				
경남	17	30,329	27,868	2,461	27,868	2,461				
제주	1									
계	245	542,471	512,198	30,273	490,753	27,674	12,152	688	9,293	1,911

시도별 육용종 현황

시도별	육 용 종								
	계			종계(PS)		원종계(GPS)		순계(PL)	
	계	♀	♂	♀	♂	♀	♂	♀	♂
대구	19,650	16,200	1,750	16,200	1,750				
광주	4,300	4,000	300	4,000	300				
경기	896,992	703,838	35,254	665,941	33,228	33,265	936	4,632	1,090
강원	19,063	17,845	1,218	17,845	1,218				
충북	90,485	86,630	3,855	86,630	3,855				
충남	270,844	256,311	14,533	253,758	14,395	2,553	138		
전북	112,941	107,403	5,538	107,403	5,538				
전남	52,060	49,182	2,878	48,281	2,780	901	98		
경북	140,653	130,462	10,191	130,462	10,191				
경남	82,526	75,393	7,133	75,393	7,133				
제주	7,372	7,052	320	7,052	320				
계	1,696,886	1,454,316	82,970	1,412,965	80,708	36,719	1,172	4,632	1,090

■ 위배사료 조치결과 통보

경상남도 측정과에서는 '88. 1/4분기중에 실시한 사료

검사결과 위배된 사료에 대하여 다음과 같이 행정처분(과징금 부과)조치를 내렸다.

◇위배사료 조치내역

사료공장명	사료명	위배성분명	성분기준치	분석결과		위배내역		과징금 부과액
				1차	2차	1차	2차	
삼천포수산	이분2	조단백염분	58%이상 3%이하	53.84% 3.89%	54.7% 3.53%	3.3% 0.7%	2.3% 0.3%	40,000원

■ 경제구조 조정자문회의 발족

—농축산 관련인사 4명 위원내정—

명목식 축협중앙회장, 김영진 농촌경제연구원장, 박진환 농협대학장, 김성훈 중앙대교수 등 4명의 농축산 관련단체 및 학계인사가 「경제구조 조정자문회의」 위원이 된다.

정부가 지난 4월 14일 열린 국무회의에서 대통령 직속기구로 발족시키기로 의결한 경제구조 조정자문회의는 대외 경제개발 문제를 비롯 농업구조 조정, 복지정책, 노사문제 등 우리나라 경제전반의 구조적 현안들에 대한 각계의 의견과 여론을 광범위하게 수렴해 정책대안과 방향을 마련 대통령에게 건의하는 기능을 담당하게 된다.

정부는 경제구조 조정자문회의를 대통령이 임명하는 학계, 재계, 소비자, 근로자대표 등 30명이내의 위원으로 구성하고 국제화대책 분과위원회회를 비롯 산업구조 조정 분과위원회 국민식생활 향상 분과위원회 등 3개 분과위원회를 설치 운영할 방침인 것으로 밝혀졌다.

한국개발 연구원내에 사무국을 두게 될 것으로 알려진 경제구조 자문회의는 분과위원회별로 공청회 및 공개토론회 등을 주1회씩 갖는 것을 원칙으로 하여 경제전반의 구조적 현안에 대한 이해당사자 그룹과 일반국민의 의견을 청취, 이를 정책에 반영시키도록 건의할 계획인 것으로 알려지고 있다.

한편 정부는 이 기구의 위원으로 농축산 관련단체 및 학계인사 4명을 포함 모두 25명을 내정했다.

■ 제1회 한국국제 축산기술 전시회 개최

—올림픽기간중 축종별 「세미나」 유치계획—

축산신보사(사장 윤봉중)는 오는 9월 16일부터 21일까지 6일간 올림픽이 개최되는 기간에 여의도 한국기계공업 진흥회 전시관에서 「제1회 한국국제 축산기술 전시회」를 개최한다.

축산관련 상품만이 출품케 될 이번 전시회를 통해 우

리나라 축산업의 발전현황을 국내외에 널리 홍보하는 한편 국산관련 상품을 비교·전시함으로써 축산업의 국제경쟁력을 보다 높이는 동시 축산업에 대한 교역증진과 선진기술을 축적토록 유도할 계획이다.

특히 동사에서는 전시회 개최기간동안 축산과 관련된 각종 행사의 유치는 물론 올림픽에 참관하는 외국인 등 많은 관계인사들을 관람케 함으로써 축산인들의 경영안목을 넓히는 산교육장이 되도록 사전준비에 만전을 기하고 있다.

축산분야에 종사하시는 여러분들의 많은 참여와 성원을 바란다.

—다 음—

◇전시회 명칭: 제1회 한국국제 축산기술 전시회

◇전시회 기간: 1988. 9. 16(금)~9. 21(수), 6일간

◇전시회 장소: 한국기계공업 진흥회 전시관

◇출품대상업체: 축산관련기관 및 단체, 국내외 축산관련기업(종축·약품·사료·기자재·유육가공 등)

◇참가신청: 1988년 3월 1일부터 접수

◇출품신청 장소: 축산신보 기획실(전화 585-1641 ~6)

■ 제58차 가축질병예찰 협의회 개최

제58차 가축질병예찰 협의회(위원장 박근식)가 지난 4월 29일 오후 2시 가축위생연구소 회의실에서 개최되었다.

여날 협의회에서는 돼지콜레라 방역제도개선 소위원회 설치 및 환절기 가축질병 예방대책을 검토하는 등 기타 현안문제에 대한 중점적인 논의가 있었다.

■ 제2회 황소상 시상식 성료

축협중앙회는 지난 4월 1일 동중앙회 회의실에서 임직원들이 참석한 가운데 제2회 황소상 시상식을 가졌다.

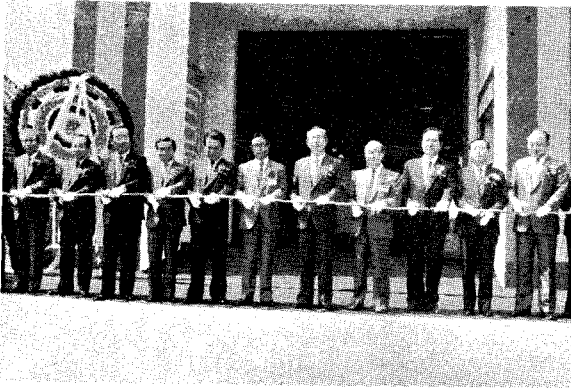
축협이 성실한 직원을 발굴, 표창함으로써 신뢰받는 축협공직자상의 정립과 근무의욕을 고취시키는 목적으로 매년 실시하고 있는데 올해의 협동상에는 박순용 전남도지회장, 개척부문에 김기운 서울우유남부지점장, 서정겸 진천축협대리, 봉사상에는 노영태 합천축협전무, 정화상에 김상배 전북도지회공관과장 등이 각각 선

발패 상패의 포상금을 받았다.

한편 이날 수상자에게는 부부동반으로 3박 4일간 서울우유 제 2 공장을 비롯해 선진지 견학의 특전이 부여된다.

■ 한국국제농수축산 및 식품전시회

—4. 29~5. 5, 기계공업 진흥회 전시관에서—



제4회 한국국제농수축산 및 식품전시회(KALF'88)가 지난 4월 29일부터 5월 5일까지 7일간 한국기계공업 진흥회 전시관에서 농수축산신보 주최로 개최되었다.

국내의 농·수·축산 및 식품관련 각종 기자재와 관련제품을 비교 전시함으로써 국제경쟁력 강화와 수출기반 조성, 복지농어촌 경제활성화를 도모하기 위해 개최된 이번 전시회에는 미국, 일본, 서독, 아이슬란드 등 6개국 20여개 업체와 국내 80여개 업체가 참가하였다.

농림수산부를 비롯한 농협 축협 수협중앙회 농수산물 유통공사 등 12개 유관단체의 후원으로 열린 이번 전시회는 각국의 바이어, 관광단을 대거 유치 홍보할 예정이다며 농협·수협·축협 등의 지방단위조합 및 낙우회·육우회·계우회·새마을지도자·농어민후계자 등 농수축산인이 참관, 성황을 이루었다.

이번 전시회의 출품업체로는 △국내외 농수축산 및 식품업 관련업체 △국내외 관련조합, 기관 및 단체 △국내외 수출업체(대리점 포함) △각국 정부기관, 관련공공기관 및 연구기관 등이었으며 특히 전시회의 출품부문에서는 △유가공분야 △육가공분야 △사료분야 △동물약품분야 △증자 및 종축분야 △농축산 기자재분야 △식품첨가물 산림장비 및 임산물 △어업기재 및 수산물 가공품류 △식품가공기계 및 포장기계류 △농약,

비료 △식품, 음료 △기타 농수축산 관련자료가 함께 선보였다.

■ 관세율 연차인하

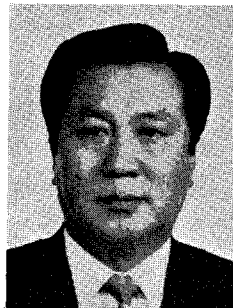
—일반농산물 93년에 8%로—

정부는 내년부터 5년동안 관세율을 연차적으로 인하, 오는 93년까지 공산품의 중심세율을 현행 20%에서 현재의 美·日·EC 등 선진국수준인 8%선으로 낮춰 전 품목의 평균세율을 현행 18.1%에서 7%수준으로 인하기로 했다.

그러나 국제경쟁력이 없다고 판단되는 농산물의 경우 소폭인하하거나 현행관세율을 그대로 유지하기로 했다.

그런데 이러한 관세율개편시안은 오는 9월까지 품목별개편안을 확정, 국회심의를 거쳐 내년 1월부터 시행할 계획인 것으로 알려졌다.

■ 축협중앙회 축산자금 1백18억원 배정



(명익식 회장)

축협중앙회(회장 명익식)는 지난 3월 29일 금년도 1/4분기 축산자금 1백18억원을 각 시도별로 배정했다.

이번에 배정된 축산자금은 양축자금 60억원을 비롯 축산기자재 구입자금 27억원, 회원조합의 운전자금 10억원, 시설자금 21억원 등이며, 한편 이번에 배정된 축산자금의 금리와 상환조건은 양축자금은 연 8%에 1년 이내 상환, 축산기자재 구입자금은 연 11.5%에 2년거치 3년 분할상환, 회원조합 운전자금은 연 10%에 1년 이내 상환, 회원조합 시설자금은 연 10%에 2년거치 3년 분할상환이다.