

# T·D·P는 어떤 단체인가

편집부

## 1. Trade and Development Program(TDP)의 설립목적과 성격

제 3국 특히 중진국에 대해 미국상품과 기술을 수출할 수 있는 연구계획을 개발하기 위해 재정적인 지원을 함으로서 중진국의 경제 개발을 촉진하는 단체이다.

① TDP는 미국수출경쟁국과 경쟁하고 있는 미국회사를 지원하므로써 미국회사의 수출을 증대시키고 무역수지를 개선시킨다.

② TDP는 공공부문과 개인부문의 미국개발기술과 연구자료를 개발도상국에 대해 폭넓게 접근시켜서 실현 가능성 있는 연구와 주요한 연구계획에 대한 재정을 지원하여 미국상품과 기술이 연구계획을 수행하는데 참여할 수 있는 가능성을 증가시킬 방안을 모색한다.

③ TDP는 에너지, 산업, 도시하부구조, 농업등의 공공부문과 개인투자연구계획등 광범위하게 재정을 지원 받는 나라가 가장 관심을 가지는 부문과 특별연구계획을 선택하여 추진한다.

### \* TDP의 성격

TDP는 자금을 완전 상환하는 조건으로 정부對 정부의 기술지원을 위해 정부관청과 같은 입장으로 활동하는데 미국이 관심을 가지는 자연자원에 대해 개발, 연구, 지원 등 활동을 할 수 있도록 특별법으로 설립된 단체이다.

① TDP는 전략물질과 금속의 개발활동을 촉진하기 위한 계획에 의해 설립되었는데 미국에는 역영향을 미치지 않으면서, 전략적이고 자원이 부족한 물질의 공급을 위해 외국자원의 개발과 자원을 다양화 할 수 있는 사업에 미국 개인투자자에게 참여할 수 있는 기회를 넓혀 준다.

② AID와 OPIC와 같은 국제개발협력체의 구성국이지만 TDP는 유일하게 미국경제와 개발목표의 신장을 위해 설립되었으며, 상무성, 농무성, 국무성, OPIC, AID, 미국수출입은행과 밀접하게 관계하고 있다.

## 2. TDP의 재정지원

TDP는 다음과 같은 사업계획에 대해 재정을 지원한다.

- Definitional Studies
- Pre-feasibility Studies
- Feasibility Studies
- Technology symposia
- Technology Orientation missions

### ① Definitional Studies

- 연구계획의 잠재력에 대한 최초평가
- 보다 앞선 기술이 추구될것인지 아닌지의 평가
- 연구계획 개발의 구상단계에서 소전문가단체에 대한 재정지원

## ② Pre-feasibility Studies

연구계획의 수행 여부를 위한 예비분석, 경제분석, 재정분석에 대한 재정지원.

## ③ Feasibility Studies.

연구계획의 기술, 경제, 재정적 가능성과 과업수행을 위한 연구, 연구진행방향을 결정하는 상세자료를 마련하는 작업에 대한 재정지원

## ④ Technology symposia

기술심포지엄은 주최국이 특별부문에서 주요연구계획투자라고 생각하고 미국기술참여에 관심을 가질 때 개최되는데

- a) 제안된 연구계획에 대한 미국기술보급을 위한 미국 전문가의 기술발표
- b) 주최국의 과업투자계획과 기술의 필요성에 대한 주최국 해당 관청의 보고
- c) 잠재성 있는 연구계획지역의 방문등으로 구성된다.

## ⑤ Technology orientation missions

주요한 연구계획 투자를 고려하고 있는 국가에 대해 TDP는 미국기술 검토하기 위한 주최국 결정권자의 방문을 주선한다. \*

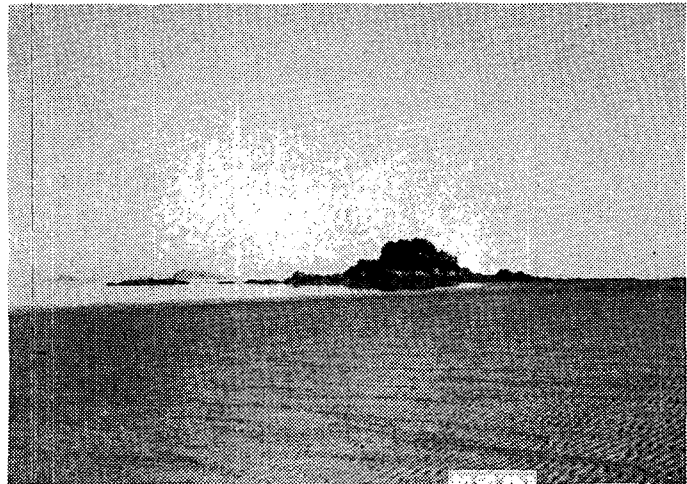
알뜰피서

## “인적드문 학암포의 절경”

산과 바다가 그 어느 때보다 정겹게 느껴지는 여름이 다가왔다. 본격적인 휴가가 실시되면 전국의 산과 해수욕장은 붐빌 것이다. 하지만 이름이 알려진 대부분의 휴양지는 인파에 쫓겨 설 곳조차 없을 때가 태반이다.

그런데 비해 이곳 학암포 해수욕장은 조용하면서 붐비지 않고 솔밭길과 고운 모래로 더할나위 없이 좋은 곳이다. 해수욕장은 경사가 완만하여 어린이에게 매우 적합하고 마을 뒷쪽 사장이 비단결 같다. 우거진 송림으로 인해 따가운 햇볕을 피할 수 있고 적당한 해풍이 마을까지 시원하게 한다.

교통편은 서울에서 태안까지 20~30분 사이로 버스가 있



학암포해수욕장 전경, 앞의 섬까지 걸어갈 수가 있다.

고 시간은 3시간 30분 정도가 소요된다. 태안에서 학암포까지는 휴가철이면 수시로 버스가 운행된다.

숙박시설은 거의 없어 민박에

의존해야 한다.

연락처는 서산 72-7063

(김두호) \*