

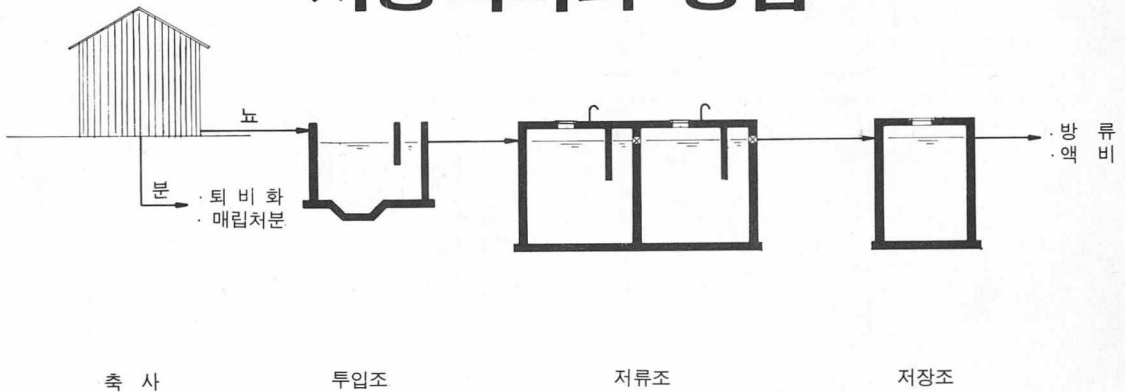
축산폐수 정화시설 표준설계도

◇...정부는 지난 7월 8일 축산폐수 정화시설 표준설계도를 작성, 각 시군에 배포했다. 환경청이 이번에 제작한 축산폐수 정화시설 표준설계도는 ▷ 저장액비화방법 ▷ 매립처분방법 ▷ 퇴비화방법 ▷ 토양침투방법 ▷ 살수여상방법 ▷ 산화구방법 등 6가지로 양돈분야는 돈사시설 500m²를 기준으로 정화시설 설계도를 작성했다.

본지는 양돈농가 여러분의 편의를 위해 양돈장에서 널리 사용되는 저장액비화방법의 표준설계도를 이번호에 게재하고 9월호에 퇴비화 방법을 게재할 예정이다.

참고로 본회는 6가지 방법의 표준설계도를 제작, 7월 25일 전국 76개 지부에 긴급 배부했다. 표준설계도는 각 시군과 본회 각 지부에 가면 열람할 수 있다. <편집자 주>.....◇

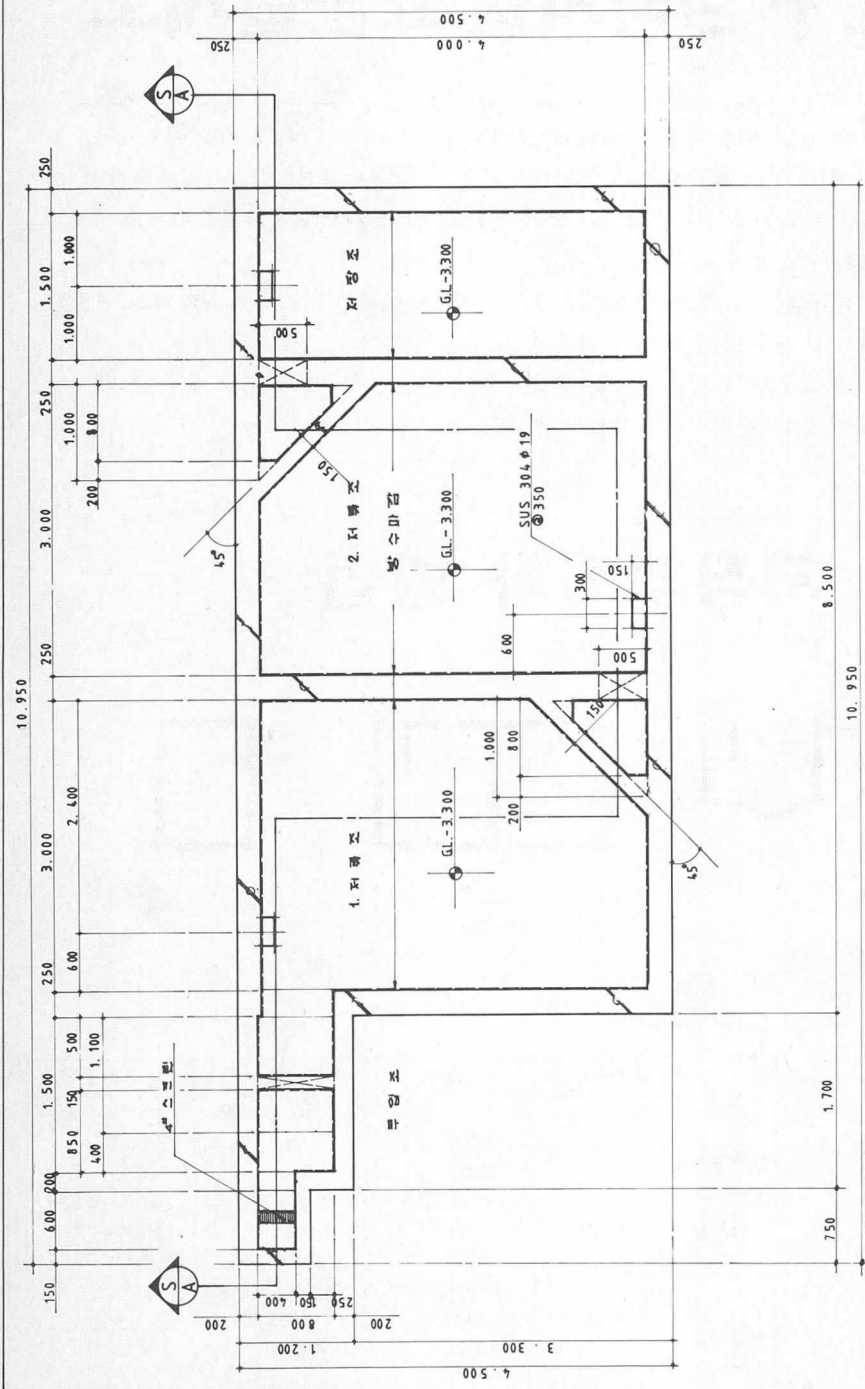
저장액비화 방법



구 분	시설규모 (m ²)	투 입 조	저 류 조	저 장 조
돼지 사육시설	500	800W × 1,500L × 1,500H (1,000D)	4,000W × 6,000L × 3,500H (3,000D)	1,500W × 4,000L × 3,500H (3,000D)
소 사육시설	1,000	800W × 1,500L × 1,500H (1,000D)	4,000W × 6,000L × 3,500H (3,000D)	1,500W × 4,000L × 3,500H (3,000D)
말 사육시설	1,000	800W × 1,500L × 1,500H (1,000D)	3,500W × 4,600L × 3,000H (2,500D)	2,000W × 3,500L × 3,000H (2,500D)

평면도

축적 = 1/40

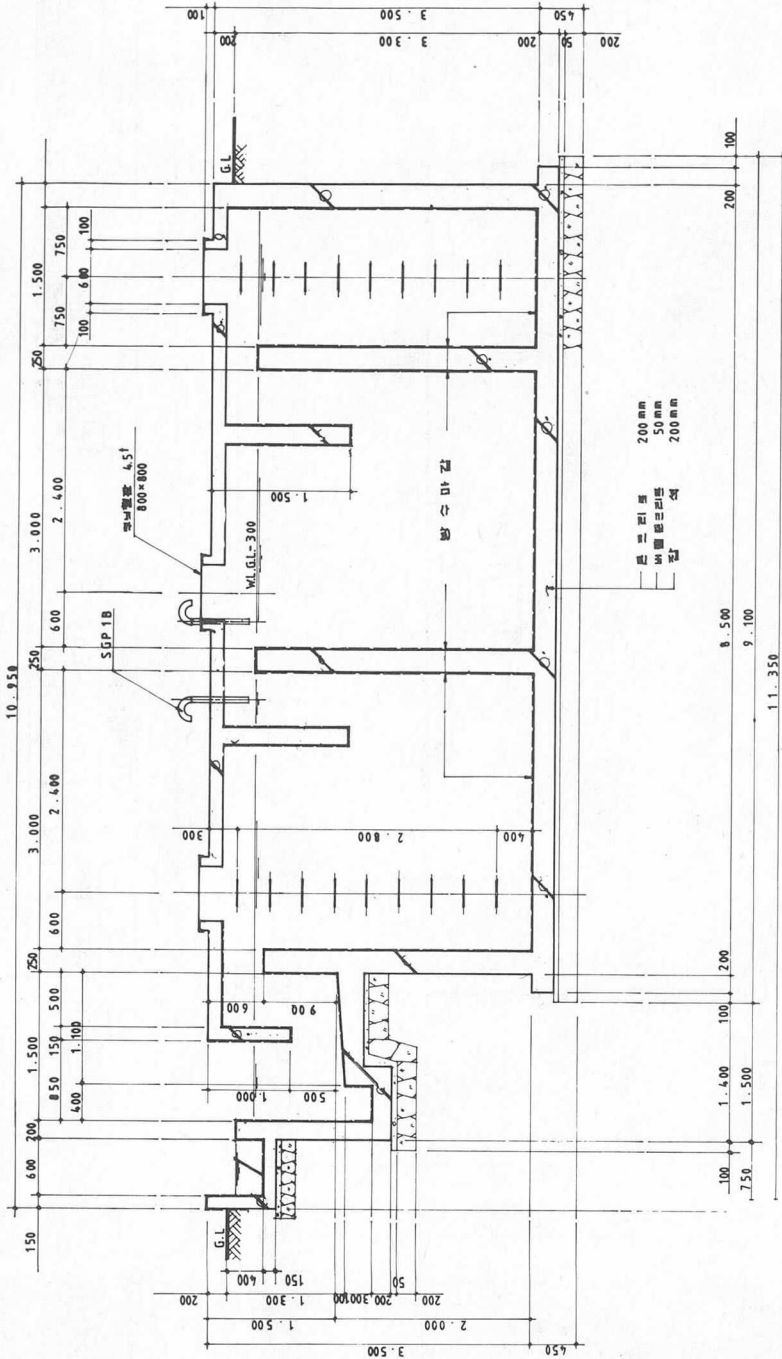


축산 폐수	정화 시설
저장액비화 방법 평면도	
투입조, 저류조, 저장조, 평·단면도	

시설	시설 규모 (㎡)
폐지 사육시설	500
소 사육시설	1,000

단면도 A-A

축적 = 1/40

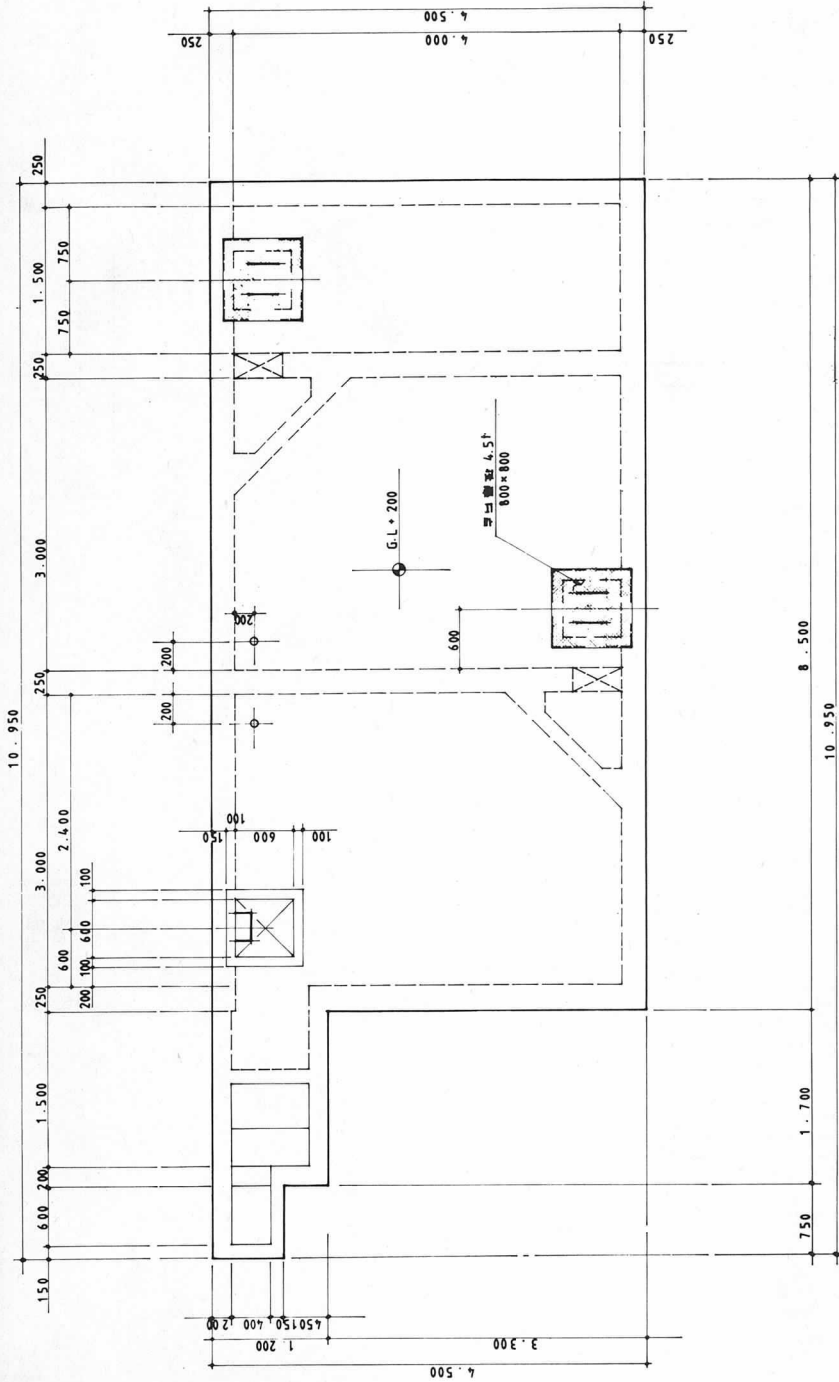


축산 폐수	정화 시설
저장액비화 방법 단면 A - A	
투입조, 저류조, 저장조, 평·단면도	

구분	시설 규모 (㎡)
폐지 사육시설	500
소 사육시설	1,000

지붕 평면도

축적 = 1/40

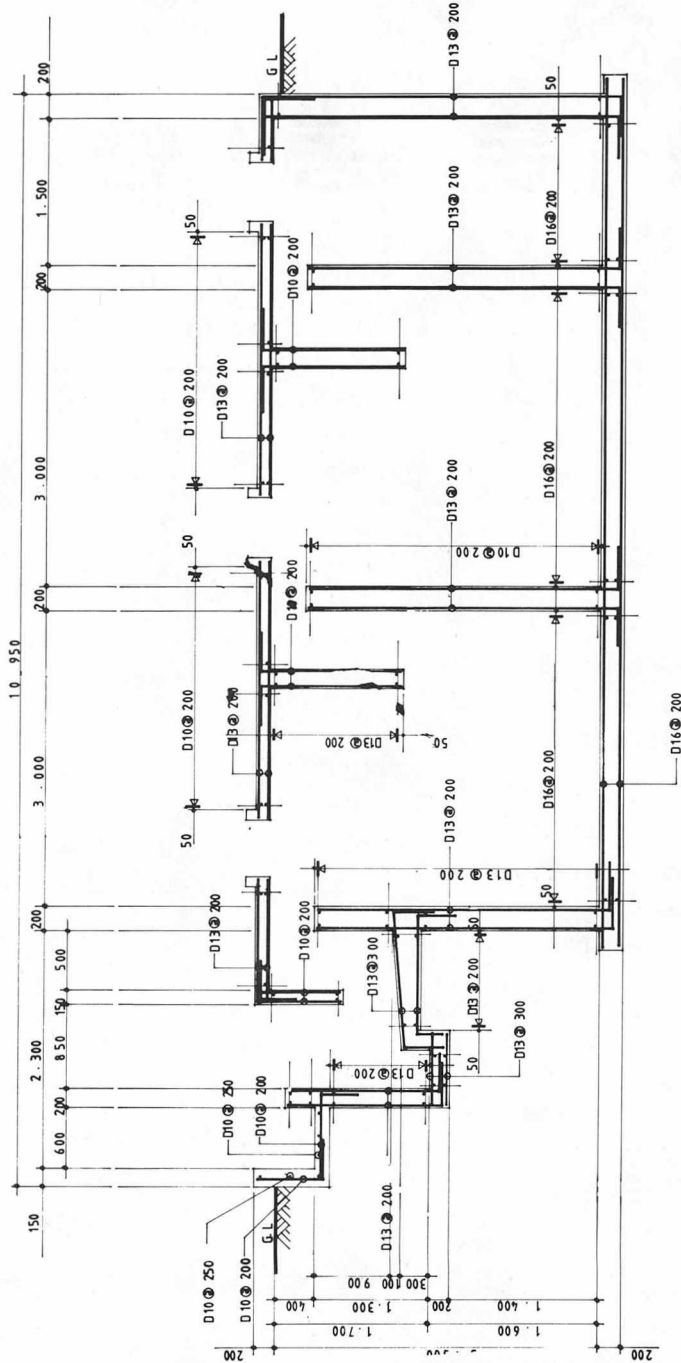


축산 폐수	정화 시설
저장액비화 방법 지붕 평면도	
투입조, 저류조, 저장조, 평·단면도	

구분	시설 규모 (㎡)
폐지 사유시설	500
소 사유시설	1,000

철근 배근도

축적 = 1/40



축산 폐수	정화 시설
저장 액비화방법	철근배근도
투입조, 저류조,	평·단면도

구분	시설 규모 (㎡)
돼지 사육시설	500
소 사육시설	1,000