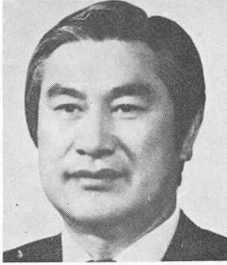


# 제13대 국회 농림수산위원 프로필

\* 민정, 평민, 민주, 공화 순·각의원의 이름은 가, 나, 다...순  
\* 김종기 위원장 프로필은 월간양돈 7월호 참고바람.



권  
해  
욱  
(민정당, 간사)  
의원

△경남 합천(39년생) 출신 △건국대 법학과 졸 △고려대 경영대학원 졸 △서울대 행정대학원 수료 △국제신보기자 △홍국상사 동부고속 이사 △대한 수출산업부사장 △문화방송 상임간사 △민정당 합천지구당 위원장  
(연락처 : 788-2706, 의원회관 5동 203호)



신  
재  
기  
(민정당)  
의원

△경남 창녕(33년생) 출신 △육군사관학교 13기 △서울대 행정대학원 졸 △한국트랜스 주식회사 이사 △한국광업주식회사 사장 △수산업협동조합 상임이사 △수산업협동조합중앙회 부회장 △민주정의당 창녕지구당 위원장  
(연락처 : 784-5023, 의원회관 5동 104호)



김  
진  
영  
(민정당)  
의원

△경북 영주(39년생) 출신 △서울대 농과대학 졸 △영주군 하망리 농업협동조합 조합장 △영주 청년회의소 회장 △영주시 시정자문 위원회 부위원장 △영주축협조합장 △민정당 영주·영풍지구당 위원장  
(연락처 : 788-2705 의원회관 5동 202호)



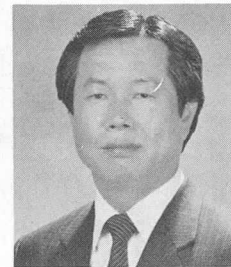
오  
한  
구  
(민정당)  
의원

△경북 영양·봉화(34년생) 출신 △육사13기 졸 △서울대학교 상과대학 졸 △육군대학 졸 △포항제철 이사 △제11, 12대 국회의원 △민정당 중앙집행위원 △농수산위원회 위원 △한국전력공사 고문 △대한산악연맹 회장 △민정당 영양·봉화지구당위원장  
(연락처 : 784-1726, 의원회관 5동 306호)



박  
지  
원  
(민정당)  
의원

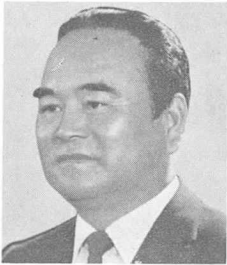
△경기 화성(34년생) 출신 △동국대학교 경제학과졸 (경제학 석사) △연세대학교 산업대학원 졸(공학석사) △영신중고 재단 이사장 △민정당 중앙 재정의원 △민족통일 중앙협의회 자문위원 △민정당 경기 제1지구당 위원장 △올림픽추진중앙협의회 위원  
(연락처 : 784-5077, 의원회관 5동 208호)



이  
덕  
호  
(민정당)  
의원

△경기도 동두천시, 양주(41년생) 출신 △고려대 대학원 졸 △통일주체국민회의 대의원 △올림픽추진위원회 경기도협의회 위원 △법무부 갱생보호위원회 위원 △민정당 동두천 양주지구당 위원장  
(연락처 : 784-5363, 의원회관 5동 404호)

# 제13대 국회 농림수산위원회 프로파일



이  
영  
문  
의원  
(민정당)

△경기도 이천(34년생) 출신 △서울대학교 졸 △통일주체국민회의의 대의원 △이천 재건학교 교장 △마을금고 이천군 지부 협의회 회장 △경기도 정책자문 위원 △민정당 창당준비위원 △민정당 이천지구당 위원장 (연락처 : 784-5026, 의원회관 5동 107호)



이  
형  
배  
의원  
(국민당·간사)

△전북 남원(38년생, 전국구) 출신 △연세대 경영대학원 졸 △미쵸지 워싱턴 대학 행정대학원 수료 △한국방제, 한독무역(주) 대표이사 △민한당 창당 발기인 △제 11대 국회의원 △서울올림픽 특별위원 △국회내무위원 △국회 예산결산 특별위원 (연락처 : 788-2014, 의원회관 2동 301호)



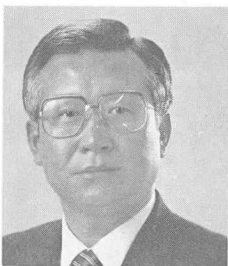
정  
동  
호  
의원  
(민정당)

△경남 의령 함안(36년생) 출신 △육군사관학교 졸 △연세대 행정대학원 졸 △대통령 경호실장 △보병 제 8사단장, 제5군단장 △육군 참모차장 △한국도로공사 사장 △세계도로 연맹 국제총회 조직위원장 (연락처 : 784-1535, 의원회관 1동 401호)



김  
영  
진  
의원  
(민정당)

△전남 완도 강진(47년생) 출신 △전남대학교 행정대학원 수료 △기독교 청년회 전국회장 △한·일 기독교 청년협의회 한국측 수석대표 △평민당 창당발기인 및 중앙당 총무위원 (연락처 : 784-4176, 의원회관 5동 512호)



정  
창  
화  
의원  
(민정당)

△경북 의성(40년생) 출신 △연세대 정외과 졸 △국무총리 기획조정실 사무관 △민주공화당 청년국장 홍보국장 △민정당 창당준비위원 △제 11대, 12대 국회의원 △국회 상공위원회 위원 △민정당 중앙정치 연구원장 (연락처 : 784-5276, 의원회관 3동 405호)



박  
형  
오  
의원  
(민정당)

△전남 신안(34년생) △고려대 사학과 졸 △목포지구 어민회장 △수협 조합장 △국민운동 본부 신안지부 공동의장 △평민당 발기인 △평민당 광주사태 특위위원 (연락처 : 784-5079, 의원회관 5동 210호)

# 제13대 국회 농림수산위원회 프로파일



서  
경  
원  
의원  
(의사)  
(의사)

△전남 영광 함평출신 △고려대 노동문제 연구소 농민교육 수료 △카톨릭농민회 제2대 전국 회장 △함평 고구마 피해보상투쟁 △민통련 발기위원 △평민당 당무위원 △제3세계 식량문제 연구협의회 한국대표 (연락처 : 788-2361, 의원회관 2동 502호)



강  
보  
성  
의원  
(의사)  
(의사)

△제주 서귀포시, 남제주(30년생) 출신 △단국대 대학원 졸업 △제주대 교수 △학교법인 남주학원 재단 이사장 △신민당 제주지구당 위원장 △제11대 국회의원 △국회 농수산위원회 위원 △민한당 정책심의회 부의장 (연락처 : 784-4179, 의원회관 4동 406호)



이  
상  
욱  
의원  
(의사)  
(의사)

△전남 무주, 진안, 장수(40년생) 출신 △중앙대 신방과 졸업 △연세대 행정대학원 졸업 △자유중국 문학대학원 수료 △중공 교포연구소장 △신민당 중앙상임위원 △전북 새마을 청소년 후원회 이사 △평민당 상임중앙위원 (연락처 : 784-5719, 의원회관 5동 510호)



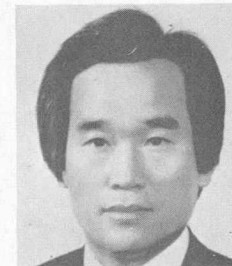
박  
경  
수  
의원  
(의사)  
(의사)

△강원 원성, 횡성(38년생) 출신 △동양 통신대 농림학과 졸업 △한양기업주식회사 사장 △김영삼 총재 농촌문제 특별 보좌역 △농촌 총각 장가들이기 운동본부장 △신민당 중앙상무 위원 △민주통일당 중앙상무위원 (연락처 : 788-2363, 의원회관 2동 504호)



이  
희  
천  
의원  
(의사)  
(의사)

△전북 부안(27년생) 출신 △전북대 문리대학 3년수료 △제향군인회 전북지부장 △삼선개헌 반대 범국민투쟁위 발기인 △민주현정 연구회 이사 △신민당 중앙상임의원 △제 7,8대 국회의원 입후보 △평민당 창당발기인 △평민당 전북 부안지구당 위원장 (연락처 : 784-2176, 의원회관 2동 401호)



박  
재  
규  
의원  
(의사)  
(의사)

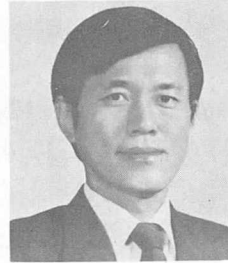
△경남 진해, 의창(46년생) 출신 △동아대 졸업 △동아대 대학원 수료 △4-H 구락부 의창군 연합회 총무 △선인재건 중·고 설립교장 △산업체 부설여자상업고등학교 설립(교장) △한국청년운동협의회 이사 △민족문제 연구소 부산시 대변인 △민주당 창당발기인 (연락처 : 784-5705, 의원회관 5동 416호)

# 제13대 국회 농림수산위원회 프로파일



박  
태  
권  
의원  
(민주당)

△충남 서산(46년생) 출신 △동국대 정외과 졸 △동국대 경영대학원 부동산학과 졸 △동국대 대학원 총학생회장 △한국 JC 연수원 교수 △농어촌문제연구소 회장 △민주당 서산 지구당 위원장  
(연락처 : 788-2573, 의원회관 5동 215호)



윤  
재  
기  
의원  
(공화당)

△충남 공주시, 공주(44년생) 출신 △서울대 법대 졸 △고등고시 사법과(15회) 합격 △서울지방 검찰청 검사 △서울 변호사회 심사위원 △봉황 장학회 감사 △변호사 소개업 △홍조근정 훈장 받음  
(연락처 : 788-2227, 의원회관 5동 318호)



허  
재  
홍  
의원  
(민주당)

△부산 남구 갑 출신 △부산 수대 졸 △부산 수대 총학생 회장 △한국수산개발공사 해외 주재원 △신민당 중앙상무 위원 △민추협 운영위원 △민주당 창당 발기인 △민주당 부산 남구 갑 지구당 위원장  
(연락처 : 784-2373, 의원회관 2동 507호)



이  
종  
근  
의원  
(공화당)

△충북 충주 중원(23년생) 출신 △육사 8기 졸업 △육군대학 졸업 △제 6, 7, 9, 10, 13대 의원 △재단법인 5·16 민족상 이사 △국회 농림분과 위원장 △국회 체신교통분과 위원장 △공화당 충주·중원지구당 위원장  
(연락처 : 788-2604, 의원회관 4동 107호)



정  
일  
영  
의원  
(공화당  
간사)

△충남 천안(44년생) 출신 △서울대 축산과 졸 △제2대 통일주체국민회의 대의원 △천안 JC 13대 회장 △대전지검 천안지청 청소년 선도위원 △천안 신용협동조합 이사장 △새마을 청소년 후원회장 △신민주 공화당 정책위 재무 분과위원장  
(연락처 : 788-2510, 의원회관 5동 518호)



이  
기  
빈  
의원  
(무소속)

△북제주 출신 △동국대 경영대학원 수료 △한강 실업고교 교장 △한국지퍼주식회사 대표이사 △학교법인 대기학원 이사장 △국책 중앙회 연구회장 △대한상공회의소 중앙상임위원 △한국섬유 부자재센터 이사장 △중소기업 경영자협의회 고문  
(연락처 : 784-3878, 의원회관 5동 420호)