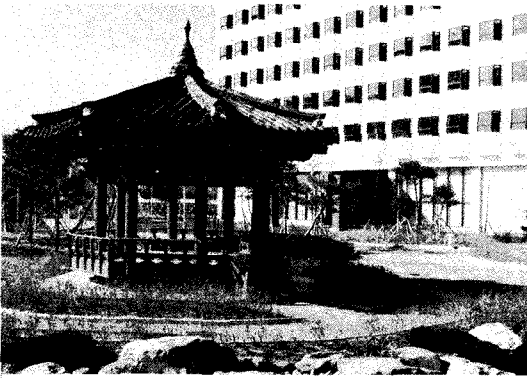


〈환 경 청〉

환경청에 고풍어린 정자

환경청은 최근 새로 단장한 정원에 고풍어린 팔각정자를 건축하였다. 각종 수목과 맑은 인공 연못까지 만들어 차갑고 딱딱한 관공서 건물의 인상을 부드럽게 하는 한편 환경보전 업무를 관장하는 환경청답게 이미지를 살렸는데 이는 또한 거대한 산업도시속에 사는 서울시민들에게 아름답고 쾌적한 또하나의 휴식공간이 마련 되었다는 데도 의의가 있다.



〈환 경 청〉

김포 쓰레기매립지 양수·양도 調印式

박판제 환경청장은 지난 11월 25일 상오, 환경청 회의실에서 수도권지역 쓰레기매립지로 예정된 서해안의 김포 간척지구 해안매립지 가운데 동아건설에서 양도하기로 한 6백만 평에 대해 양수·양도협정을 동아건설 최원석 회장과 조인하였다.



〈서울환경지청〉

안양천 맑히기 대청소 실시

서울환경지청과 안양시는 안양천 맑히기 대청소를 지난 11월 14일 오전 10시부터 주관기관, 시흥군청직원, 직능단체, 유역배출업소, 주민, 학생 5115명이 참여한 가운데 안양천 비산대로로부터 호계교에 이르는 약 3.5km구간에 걸쳐 실시하였다. 이날의 대청소는 수도권내 도심관류 오염 우심 하천인 안양천의 유역 경관을 미화하여 도시 경관을 개선하는 한편, 주민의 건강을 보호하며, 안양천 유역 주민, 학생에게 내마을 하천 살리기 운동을 정착시켜 자율적인 하천정화 추진을 유도하기 위한 목적으로 실시된 것이며 오물 수거량은 14톤에 이르러 청소차량 2대가 동원되었다.



〈한국대기보전학회〉

학술대회 및 '87년도 정기총회 개최

한국대기보전학회(회장·차철환)는 지난 11월 27일 국립환경연구원 대강당에서 학술발표대회와 '87년도 정기총회를 개최하였다. 이날 행사에는 차철환교수와 김윤신교수의 '실내공기오염'에 대한 특별강연이 있었다.



〈(社)환경교육회〉

美, CA.주 의회 초청 순회 강연

(社)환경교육회 박창근회장은 지난 12월 5일, 미국 캘리포니아주 의회의 공식초청으로 캘리포니아의 환경단체를 시찰하고 순회 강연을 하기 위해 출국하였다. 이번 순회강연은 약 50일간의 여정으로 로스엔젤레스와 샌프란시스코, 뉴욕에서 「Only one Earth!, 환경보호를 위한 지구인의 의식은 하나여야 한다」는 주제 아래 캘리포니아주 의회와 환경단체, 그리고 교포들을 대상으로 개최될 예정이다.

〈한국폐기물학회〉

'87추계총회 및 연 연구발표회

(社)한국폐기물학회(회장·이승무)에서는 지난 11월 28일 전남대학교에서 추계 총회를 개최하고 특별강연과 기술개발분과, 시스템분과, 자원화분과 별로 연구발표회를 가졌다. 새로운 임원 선출에서 회장엔 이승무박사가 유임되었으며 부회장에는 정구황씨가 선임되었다.

〈환경관리공단〉

'87 환경오염방지 기술 세미나

환경관리공단(이사장·차성호)은 지난 12월 3일 호텔 뉴월드에서 '87환경오염방지 기술에 관한 Seminar를 개최하였다.

이날 세미나는 오늘날의 환경오염문제를 슬기롭게 대처하는데 일조가 될 수 있도록 국내의 관계전문가들이 초대되어 주제발표와 토론을 가였다.



<국립환경연구원>

팔당 임호연구소 설립취지

팔당호는 1,200만 수도권 시민의 상수원으로
서 매우 중요하다. 뿐만 아니라 주위 경관이 수
려하여 관광자원으로서 개발여지도 풍부하다.

그러나 팔당호는 남·북한강이 합류 하는 하
천하류에 댐을 축조하여 생긴 인공호이므로 자
연히 유역이 넓고 아울러 유역개발 또한 많이
이루어지고 있어 수질오염이 우려되는 수역이
다.

팔당호 수질을 정확히 파악하기 위해서는 팔
당호 근처에 연구원이 상주하면서 계속 조사해
야 한다. 또 단순한 오염방지 대책일지라도 계
속적인 오염감시망을 구축하여 조그만 오염행
위라도 방지해야 한다.

이를 위해 국립환경연구원은 경기도 양평군
양서면 양수리 팔당호 현지에 **팔당임호연구소**
를 설치하여 상시측정망을 운용하여 수질을 상
시 감시하고, 호수내외의 수질오염원과 생태계
의 정밀조사를 통해 수질의 정확한 장래 예측,
과학적인 오염영향권역별 관리기술 및 현지 적
용이 가능한 부영양화 방지 기술을 개발 보급
코저 한다.

그리하여 먼저 1988년부터 1990년까지 3개
년에 걸쳐 국립환경연구원이 주관하고 학계, 유
관전문기관과 공동연구 또는 협조체제를 구성
하여 팔당호 부영양화 방지기술 개발 등에 관
해 집중적이고 종합적인 연구를 수행할 계획이
다. 이러한 조사 연구사업 수행에 있어 이번 12
월 2일에 기공식을 갖은 팔당 임호 연구소의
설립은 절대적인 역할을 할 것이다.



(사) 환경동우회

사단법인 환경동우회는 환경행정의 건전한 발
전과 9백여 전·현직 환경공무원 회원 상호간
의 친목도모는 물론 복리증진을 위한 제도적 장
치로서의 역할을 담당하기 위해 지난 5월 19일
환경청에서 창립총회를 열고 정식 발족됐다.

최근의 획기적인 환경청 발전에 따른 직원들
의 후생복지향상 및 사기진작의 일환으로 구성
된 환경동우회의 초대 이사장에는 서정현 전 수
질보전국장(이 내정되었)으며 전국토를 더 맑게 더
푸르게 가꾸 세계적 환경보범국으로써의 면모를
갖춘다는 목표 아래 활성화 방안을 점진적으로
추진해 나가고 있다.

현재 환경동우회에서 실시하고 있는 사업으로
는 환경기술감리 신청서류, 환경오염방지 기금
용자 신청서류, 기타 환경청 및 환경지청의 인
·허가 등록 및 승인업무에 관련된 신청서류 등
의 서류작성대행업을 비롯해 환경영향 평가사업,
수도권 폐수수탁처리사업, 폐수처리 약품 및 초
자기구류 공급사업, 보험사업, 인쇄사업, 청사
관리 및 청소사업 등으로써 환경행정에 선도적
이고 건전한 실행자로서의 위치를 다져가고 있
다.