

I. 한(육)우

1. 사육동향과 전망

가. 동향

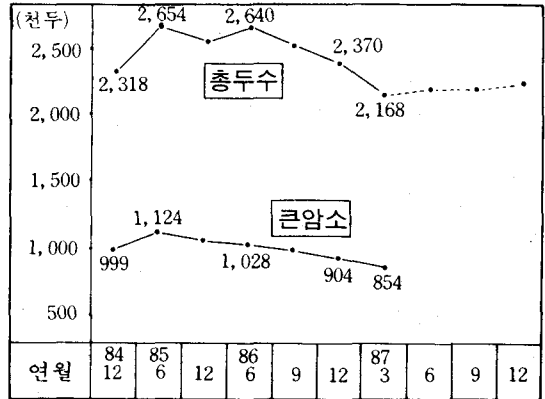
'86년 6월 이후 감소세로 접어든 한(육)우 사육두수는 9월부터 급격히 감소하기 시작하여 '87년 3월 현재 2,168천마리로 감소하였다. 이는 9개월전인 '86년 6월보다는 472천마리(17.9%)가 감소하였으며, '86년 12월보다는 202천 마리(85%)가 감소하였다.

2세 이상의 큰 암소의 경우에 있어서는 '87년 3월 현재 854천 마리로서 9개월 전인 '86년 6월 보다는 174천 마리(16.9%)가 감소하였고, '86년 12월보다 50천 마리(5.5%)가 감소하였다.

그러나 젖소 마리수는 446천 마리로서 '86년 6월보다는 24천 마리(6.2%)가 증가하였으며, '86년 12월보다는 9천 마리(2.1%)가 증가하여, 한(육)우는 급격히 감소하고 있는 것과는 대조적으로 꾸준히 증가하고 있음을 볼 수 있다.

젖소를 포함한 소 전체두수에 있어서는 '87년 3월 현재 2,614천 마리로서 9개월 전인 '86년 6월 보다는 448천 마리(14.6%)가 감소하였고, 3개월 전인 '86년 12월보다는 193천 마리(6.9%)가 감소하였다, 사육두수 증가에 큰 영향을 미치는 2세 이상의 큰 암소의 경우에 있어서는 '87년 3월 현재 1,109천 마리로서 '86년 6월보다

*한육우 두수 변동



한육우 사육호수 및 두수현황

(천호, 천두)

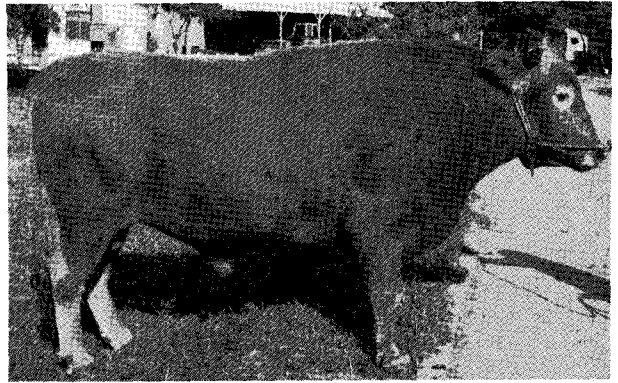
	'87.3	'86.12	'86.6	대비 (%)	
	(1)	(2)	(3)	(1/2)	(1/3)
사육호수	956	991	1,053	96.5	90.8
총두수	2,168	2,370	2,640	91.5	82.1
1세미만	843	931	1,020	90.5	82.6
1~2세	437	496	549	88.1	79.6
2세이상	888	943	1,071	94.2	82.9
암 1~2세	233	252	292	92.5	79.8
소 2세이상 (큰암소)	854	904	1,028	94.5	83.1

는 164천마리(12.9%)가 감소하였으며, '86년 12월보다는 43천 마리(3.7%)가 감소하여, 소 전체두수도 감소세를 보이고 있다.

소 전체두수

(천두, %)

	'87. 3	'86. 12	'86. 6	증 감	
	(1)		(2)	(1-2) 천 수	(1/2) %
한 육 우	2,168	2,370	2,640	-472	-17.9
큰 암 소	854	904	1,028	-174	-16.9
젖 소	446	437	422	24	5.7
큰 암 소	255	248	245	10	4.1
전 체 두 수	2,614	2,807	3,062	-448	-14.6
큰 암 소	1,109	1,152	1,273	-164	-12.9



한편 한육우 사육호수에 있어서는 '87년 3월 현재 956천 호로서, 9개월 전인 6월보다는 97천 호(9.2%)가 감소하였고, '86년 12월보다는 35천 호(3.5%)가 감소하였다.

나. 전망

그동안 급격히 감소하던 한육우 두수는 금년에는 현수준 유지 내지는 약간 증가할 것으로 예상된다.

금년 9월까지의 2,180천 마리로서 '87년 3월보다는 0.6%정도 증가가 예상되며, 금년말 경에는 2,200천 마리로서 '87년 3월보다 1.5%정도 증가할 것으로 예상된다.

이렇게 예상되는 이유는 송아지 가격 및 암소 가격상승으로 번식의욕이 회복하는 추세를 보이고 있으며 최근 전반적인 소가격 회복에 따라 전년도에 비하여 출하 및 소비두수가 다소 감소될 것으로 예상되며, 또한 소수매가 중단되었고 암소 도축비율 감소와 인공수정 실적 증가로 번식률이 상승할 것으로 예상되기 때문이다.

2. 가격동향과 전망

가. 동향

소값은 전반적으로 '87년 1~3월까지의 안정된 회복세를 보였으나 4월초에는 급상승세였고 4월하순 들어서 안정세를 보이고 있다.

소 산지가격동향

(천원/두)

	86. 3	6	9	12	'87. 1	2	3	4
큰 수 소	1,014	996	1,010	941	926	920	934	1
	232	239	217	192	201	225	247	
	376	384	389	355	367	393	416	

나. 전망

상반기에는 회복세를 보이다가 하반기에는 안정적인 보합세를 보일 것으로 예상된다.

상반기에 회복세를 보일 것으로 예상하는 이유는 소값 회복에 따른 사육의욕증대로 출하두수가 감소되고, 농어가부채경감 대책 등으로 농가 지원자금 방출확대에 따른 소 입식의욕 증가 및 출하지연이 예상되기 때문이다.

하반기에는 안정적인 보합세가 유지될 것으로 예상하는 이유는 상반기에 출하두수가 줄어든 것이 하반기에 출하됨으로써 출하가 증가될 것으로 예상되나, 소비에 있어서는 성수기로 소비가 증가되는 시기이고 하반기에는 돼지값은 약세가 예상되어 대체수요가 증가될 것으로 예상되기 때문이다.