

환경오염방지기기의 백화점

—이런 기기들이 전시된다—

INPOCO/EMETEX '87에는 우리나라에서 국산화에 성공한 우수한 품질의 기기를 비롯 외국의 첨단 환경오염방지기기들이 선보일 예정이다.

탈수기, 펌프, 유량계, 폭기장치, 측정기, 분석기, 방음벽등 환경오염 방지기기의 백화점이 될 전시장을 지면으로 먼저 알아본다. (無順)

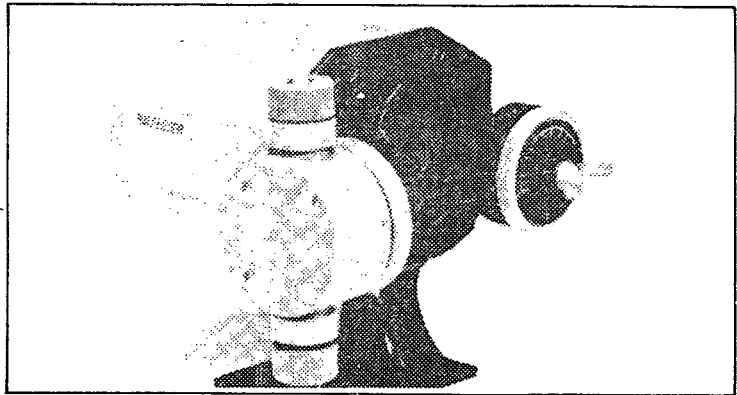
—원고접수분에 한하여 게재함·편집자注—

***** **▲천세산업주)** *****

천세 CHEMICAL FEEDER

특 징

직동 다이아프램 방식의 정량주입펌프 천세 FEEDER는 20cc에서 30,000 cc까지의 폭넓은 토출량범위를 갖는 범용성에 경제성도 겸비한 정량주입 펌프의 걸작이다. 천세FEEDER는 독자적인 메카니즘이 만들어낸 뛰어난 내구성, 내식성, 모든 주입액에 대응하는 풍부한



접액부재질 등을 갖춘 시대의
요구에 부응하는 고성능 정량
주입펌프이며 토출압은 최고 15
kg/cm², 토출량은 4~1100ml/

min, 폭 넓은 범위로 범용성
이 뛰어나다.

또 특수 구리스를 사용한 무
급유 타입이며 접액부는 분해도

구 1개로 간단히 분해되고 보
수점검이 간편하며 내구성과
내식성도 뛰어난 것으로 알려
지고 있다. *

◆◆◆◆◆ 三和物産 ◆◆◆◆◆

PACK TEST 분석용시험지

특 징

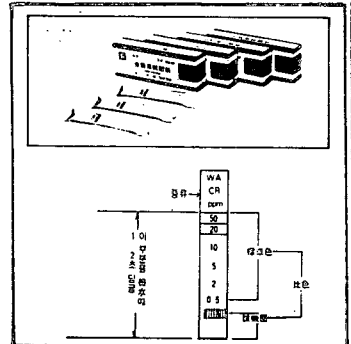
투명한 폴리에틸렌 튜브에 1
회분의 시약이 들어 있다. 그것
을 구멍내에 스포이드식으로 검
수를 흡수함으로써 시험지보다
한칸 낮은 농도를 측정한다.

샘플링할 장소에서 측정가능
하며 조작이 간단하다.

특 징

각종 수질 특히 탁한 물이나
착색된 물에서 측정할 수 있으
며 시험지마다 표준색이 부착
되어 있다.

시약부와 같이 착색되므로 측
정이 정확하며 측정결과가 신
속할 뿐더러 휴대가 간편하다.

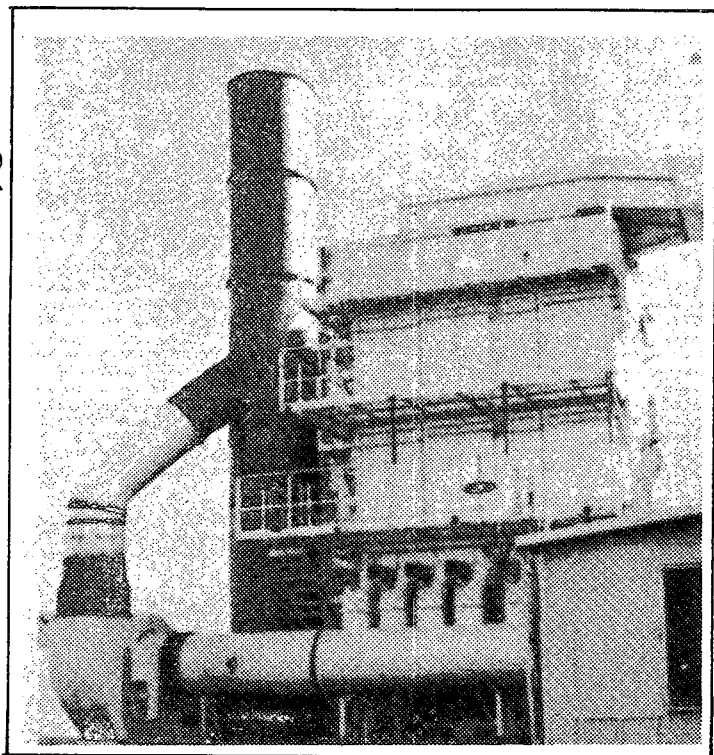


◆◆◆◆◆ 동양환경개발(주) ◆◆◆◆◆

AUTO JET BAG FILTER

특 징

평판식 여포를 사용하였으며
특수 Venturi 및 Nozzle을 통
하여 부착분진이 확실히 탈락
한다. AJD-54×4 형의 경우 처
리가스량이 1000ml/min이며,
AJD-48×4 형은 800ml/min
정도이다. 여포면적은 54×4
형이 627.2m², 48×4 형이
537.6m²이다. 보수관리가 용
이한 것도 장점이다. *



엘파이탱크

특 징

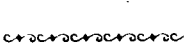
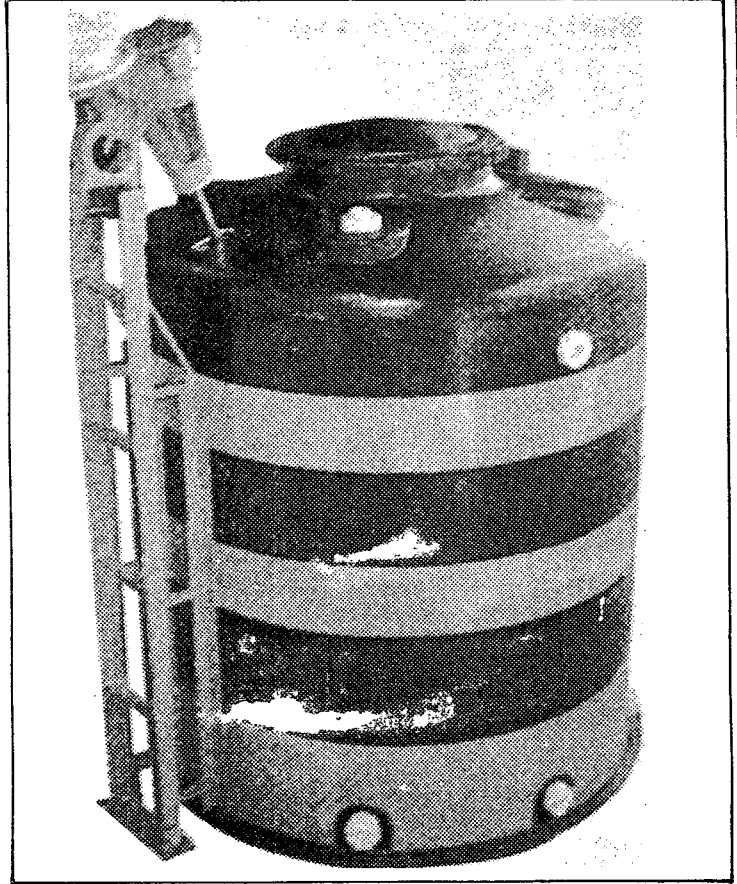
엘파이 탱크는 특수 폴리에틸렌으로 제작되어 폴리에틸렌의 우수한 내약품성에 의해 거의 모든 약품으로부터 침해받지 않으며 강산, 강알카리의 강한 부식성에도 잘 견디므로 종래의 화학약품 보관에서의 부식성 문제를 완전히 해결할 수가 있다.

또한 비중이 0.93-0.96 으로 물에 뜰 정도로 가벼워서 탱크 설치 하중을 줄일 수 있으며, 다른 성형법에 의한 제품에 비해 갈라지는 원인이 되는 방향성이 없고 잔류곡도 적기때문에 특히 우수한 내충격성을 갖고 있다. 내열, 내한성도 강하여 최고 80℃, 최저 -50℃ 에서도 사용이 가능하다.

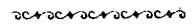
플라스틱 제품이므로 물이 스며들거나 녹슬지 않아 더러움을 간단히 없앨 수 있고 몸체는 발포 삼중층으로 되어 있어 외부의 충격에도 잘 견디며 열전도

도가 극소화 되어 단열 보온성이 뛰어나게 좋으며, 대형 탱크 제작이 가능한 앵겔법을 채

용 다른 성형품과 같이 금형이나 성형기의 용량에 제한을 받지 않아 대형 탱크의 생산이 가능하다.



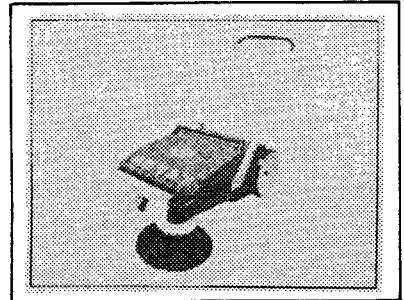
새론機械工業株式會社



새론청소기

특 징

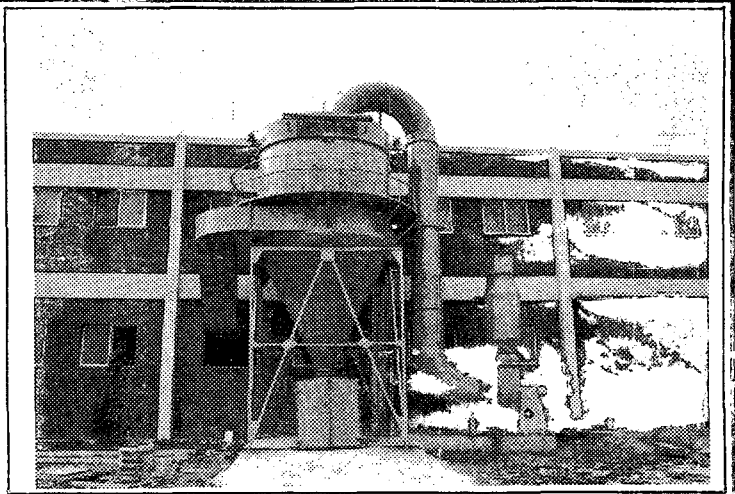
흙, 먼지로부터 돌까지 깨끗이 청소되고 먼지가 풍기지 않고 위생적이다. 작업능력은 빗자루의 5 배로 후진하여도 청소가 되며 여성도 쉽게 설치가 가능하다.



집진기 SCF-LC형

특 징

에너지 절약율 30%, 시설
비절감 20%이며 높은 함진농
도에 최적합할 뿐더러 유지관
리 보수, Filter 교환이 간편
하다. *

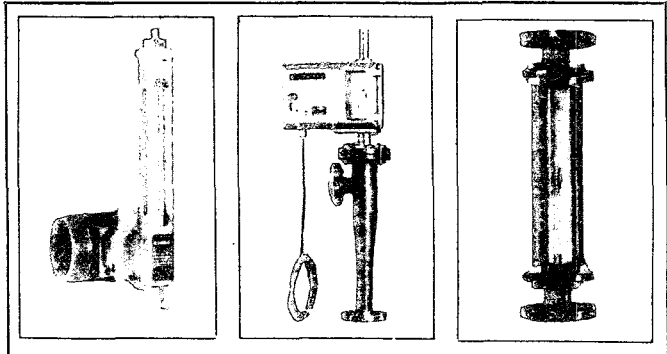


株式会社 韓國 후로셀

전장형 유량계

특 징

수평, 수직등 자유로운 배관
에 설치가 가능하며 순간유량
은 Digital로 표시된다. 또 불
투명한 액체도 계측이 가능하
며 방수구로기 때문에 옥외사
용도 가능하다. *

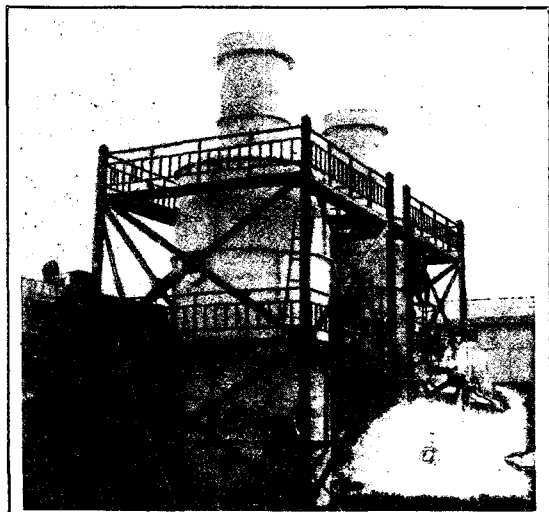


SEOUL SHARP ENGINEERING CO., LTD.

GAS처리용 세정탑

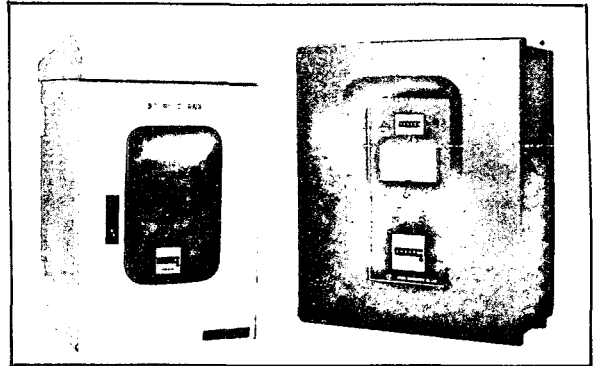
특 징

서울샤프엔지니어링의 스크라
바 (SCRUBBER; 세정탑)는 어
떠한 폐기물 유해가스 (공기
오염성분, 악취성분) 라도 선
별, 설계 제작이 되며 운전 관
리 유지비가 적게 드는것이 장
점이다. 따라서 SCRUBBER에
사용되는 소재도 타사에서 개
발하지 못한 특수한 첨단 소재
를 사용하고 있어 반 영구적으
로 보존 사용할 수 있다. *



폐수적산유량계

특징
 국산제품으로 Flot Sensing을 적용한 지시적산유량 및 순간 수위를 Digital 하고적산하는 저염가의 보급형 유량계이다. *



AIRE-O₂ AERATOR

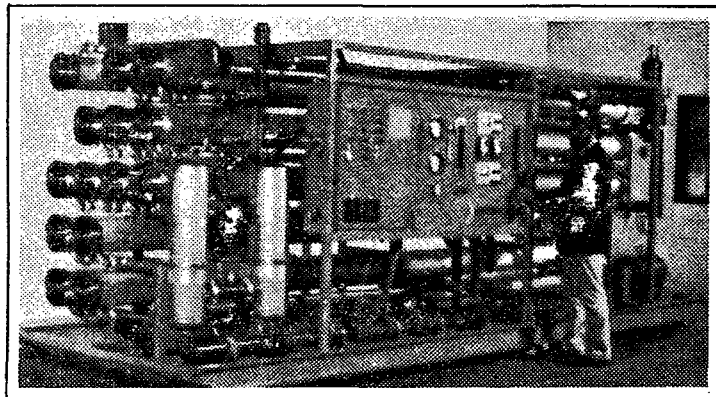
특징
 400 M³/HP의 높은 혼합능력과 136 kg O₂/HP-Hr에 달하는 산소 전달율을 자랑한다. 사각지점·소음등의 문제가 없어 더욱 인기가 높다.

55%, 280%밖에 안들며 낮은 소요압력에도 불구하고, 제거효율과 유량이 많다. 또 기계배관

특허에 따른 높은 회수율, 적정 유량공급에 따른 Membrane의 수명연장이 장점이다. *

OSMONICS R/O

특징
 에너지 소비가 타 제품보다



유흡착제 드리지뜨

특징
 복분에 특수코팅 처리를 하여 물은 흡수하지 않고 기름성

분만 흡착하게 한 제품으로 페인트, 실리콘등 점도를 가진 성분이라면 모두 제거를 할 수 있

다. 포장방법에 여러가지로 구분되는데 현장 특성에 맞게 자유롭게 선택하여 사용가능하다.

1. 분말 (LOOSE FIBRE)
 산업시설의 폐수처리장 및 천, 향만에 가장 쉽게 사용할 수 있다.

기름을 제거하려는 수면위에 적당량의 드리지프를 살포하고 일정한 기간이 경과한 후 스쿠프로 거두어 들이면 된다.

10 kg 비닐백으로 되어 있는데 이것을 가지면 약 120 kg의 기름을 제거할 수 있다.

2. 쿠션 (CUSHION)

가로 세로 각 50 cm의 부직포에 약 1kg 정도의 분말을 포장한 것으로 기름을 제거하려는 수면위에 띄워 놓았다가 기름이 완전히 흡착된 후 거두어

들이면 된다.

3. 붐 (BOOM)

하천에서 강으로 유입되는 기름성분을 제거하기 위하여 혹은 폐수처리장의 흐르는 물에 설치하여 기름을 제거할 수 있다.

직경 18 cm, 길이 1.5m의 포장에 약 3.75 kg의 드리지프를 넣어 흐르는 물에 설치하여 기름을 제거할 수 있다.

4. 필터백 (FILTER BAG)

수용성 기름이나 물과 혼합되어 있는 기름을 제거하기 위

해 드리지프를 이용한 필터장치로 사용할 수 있다.

5. 패드 (PADS)

해양 및 폐수처리장에 띄워 놓은 뒤 효과적으로 기름을 제거할 수 있다.

6. 오일스키머 SHOS-06

산업폐수 혹은 세차장등의 기름제거를 위하여 가장 손쉽게 사용할 수 있는 FLOAT형 오일스키머로 시간당 200L에서 약 10톤까지의 여러 종류가 있다. *



고신열관리(주)



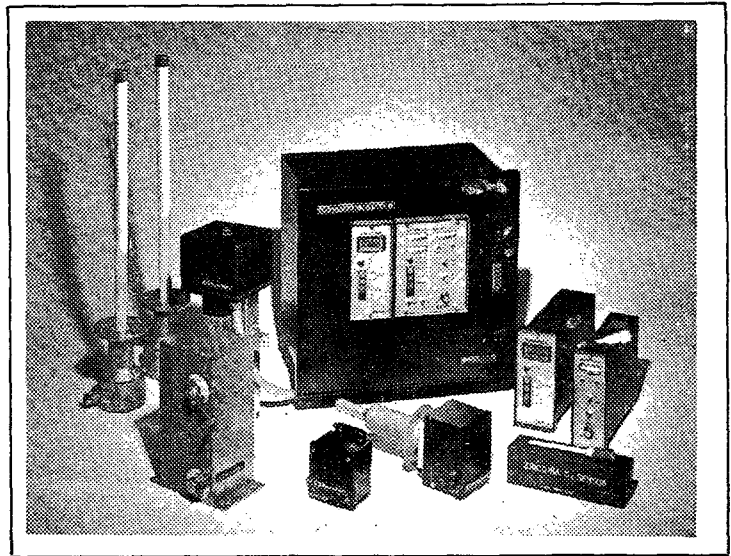
연소자동제어장치

특징

고신열관리(주)에서 개발한 공연비 자동제어장치 (O₂ TRIMMING SYSTEM)란 연소기구의 효율적인 운전관리를 위해서 연소시 배기가스중의 산소 농도를 연속적으로 측정 분석하여 과잉공기 또는 부족공기 현상등의 연소상태를 분석한 후 화실로 유입되는 연소용공기와 연료량을 항상 적정 공기비로 유지시켜 보일러의 열효율을 최대한 높이면서 완전 연소를 시켜줌으로 불완전 연소에 의한 매연 즉, NO_x, SO_x 분진등 공해물질 발생을 최대한 억제하여 준다. 부수적으로 에너지 절약을 10% - 30% 정

도 시켜주는 장치를 연소자동 조절장치 (O₂ TRIMMING SYSTEM)이라 한다.

현재 미국 일본등 몇몇 선진국에서는 이미 오래전부터 개발이 완료되어 널리 적용하고 있으며 국내에서는 지금까지 외국으로부터 수입에 의한 보급에 의존해 왔었다. *



(주) 유천엔지니어링



BELT PRESS

특징

국내 최대의 납품실적과 일

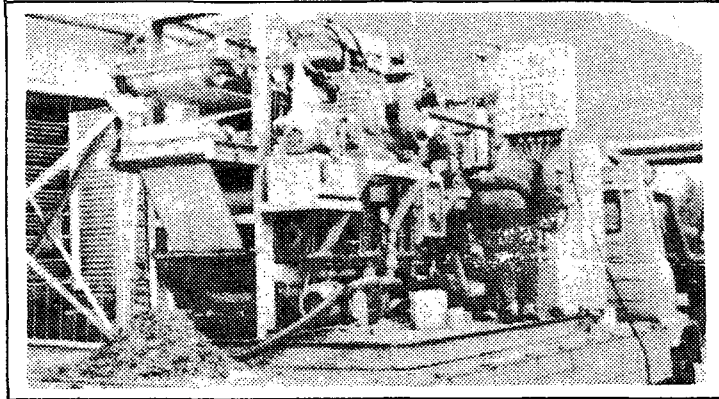
본 및 동남아로 수출하는 Belt Press는 각종 슬러지를가

장 뛰어난 기술로 처리한다.

3·1M형 대형 Belt Press

도 개발된 상태. 납품실적은 안양하수처리장 3·1M 8대 (국

내최대하수처리장 / 100 만톤 / 일) 과천하수처리장 1·5M 2대, 반월염색단지 2M 4대, O B 맥주 2M 2대, 럭키 2M 1대, 전주제지 1·5M 3대, 세풍제지 1·5M 2대, 성원제지 2M 1대, 동성피혁 2M 2대, 대전피혁 2M 1대, 금강피혁 2.5M 1대, 자연농원 2M 1 대의 VPF형 탈수기, 빙그레 6000형 4대, 동서식품 6000형 3 대외등 *



***** (株) 豊漢洋行 *****

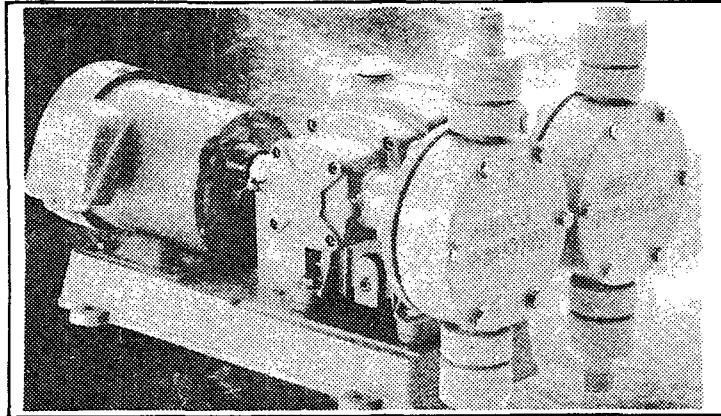
정량펌프

하고 있어, 내약품성이 대단히 우수하다. *

특 징

유성기어를 사용, 내구성이 뛰어나며 장시간의 연속운전이 가능하며 Cam에 의한 완전수평운동으로 피스톤 방식에 비해 Diaphragm의 수명이 반영구적이다.

펌프 운전중에 정지시키지 않고 유량조절이 가능할 뿐더러 내고압우 특수 Diaphragm과 Teflon Lining 을 표준 사양으로



의식개혁 9대 실천요강

정직 모든 생활은 정직에 원칙을 두고 새시대의 올바른 가치관을 정립하여 불신풍조를 과감히 추방한다.

질서 모든 생활의 기초를 질서에 두고 이를 체질화하기 위해 국민적 역량을 최대한 경주한다.

창조 왜곡된 미풍양속의 본질을 되찾아 민족정기와 전통을 창조적으로 계승·발전시킨다.

책임 모든 공직자는 청렴의무를 준수하고 무사안일등 고질적인 폐습에서 탈피 스스로를 철저히 책임지는 풍토를 확립한다.

본분 각자가 자기본분에 충실하고 부여된 책임과 의무를 성실히 수행한다.

분수 생활주변의 고질화된 각종 낭비요소를 과감히 제거하여 분수에 맞는 생활자세를 정립한다.

주인의식 민주시민으로서의 주인의식을 가지고 사회의 부정·비리와 무질서에 대한 건전한 고발정신을 함양한다.

국민화합 지나친 이기주의와 뿌리깊은 파벌, 연고의식을 철저히 불식함으로써 국민화합의 기반을 확충한다.

가정교육 모든 교육은 가정교육에서 비롯된다는 점을 깊이 인식, 여성의 적극적인 참여가 있어야 한다.