

국제적인 展示會로서 면모를 갖추다

- 참가안내 -



<참관자들에게 自社제품을 설명하고 있다.>

제 9 회 “국제 환경오염방지기기전시회(INPOCO/EMETEN '87)”가 내년 5월 22일부터 26일까지 5일간 서울 대한무역 진흥공사전시장(KOEX)에서 열린다. 근 10년째 지속되고 있는 INPOCO는 우리나라의 환경오염방지현황의 산 현장이라 할 수 있을만큼 연륜을 쌓아가면서 서서히 나름대로의 특징이 부각되고 있다. 특히 '88 올림픽을 앞두고 환경보전

은 그 어느 분야보다 국민의 관심이 모아지고 있다. 이런 상황에서 수질·대기·토양 등의 보전문제는 우리의 쾌적한



<INPOCO '85개관테이프커팅>

삶과 연관되는 문제이며 반드시 보전되어야 한다. 때문에 보전을 위한 기술개발은 필수적인 문제이며 항시 새로운 기술개발을 요구하고 있다. 환경기술시스템에도 첨단기술이 요구되고 있는 실정에서 첨단기술의 응용으로 오염원의 계량화가 가능한 실험분석데이터 기기 등 각종 선진환경기기가 다양하게 선보일 “제 9회 국제 환경오염방지기기전”은 다양화와

질적향상으로 명실상부한 국제 대회가 될 것 같다. 또한 국제 전문전시회의 우수 Organizer 인 SHKIS(홍콩)와 공동으로 개최케 되어 세계의 첨단 환경 오염방지기가 선보이게 될 것으로 보인다. 따라서 무공해기술, 자원재이용에 관한 기기의 전시가 예상되며 지금으로서 예상되는 출품업체 수만도 우리나라 35업체, 아주지역 30업체, 미주지역 8개업체, 유럽지역 8개업체 등 약 60업체가 출품할 것으로 예상된다.

출품안내는 다음과 같다.

▲ 명 칭

제 9 회 '87 국제 환경오염 방지기기전시회(International Exhibition for Environmental Pollution Control, Measuring and Testing Equipment SEOUL KOREA)

▲ 목 적

환경오염방지기술혁신에 공헌
외국의 우수기술 국내업체에 소개

신제품전시로 상담추진



<INPOCO '83 전시장 입구>

▲ 기 간

'87.5.22~26(5일간)

개관식 : 5월 22일(금)

오전 11시

관람시간 : 오전 10시 - 오후

7시

▲ 장 소

대한무역진흥공사전시장 (K OEX)(공휴일 포함)서울특별시 강남구 삼성동 159

▲ 주 최

사단법인 환경보전협회,
SHK International Services Ltd(홍콩소재)

▲ 후 원

과학기술처, 환경청, 대한무역진흥공사, 한국기계공업전시회, 매일경제신문사



<INPOCO '85 전시현황 설명>

▲ 참가 대상업체

국내환경오염방지관련기기제조업체 및 판매업체

외국환경오염방지관련기기제조업체 및 판매업체

환경보전관련 연구기관 및
유관 단체

▲ 출품 대상품목

대기오염방지기기

수질오염방지기기

소음진동방지기기

악취방지기기

측정분석기기

공기조화기기

열관리기기

폐기물처리기기

폐기물재이용기기

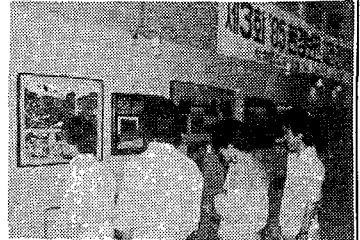
하수도관련자재

안전·보안防災기기

기타 공해방지관련기기 및
文獻

▲ 전시장 시설

전시장의 기본공사는 주최측에서 일괄설치하고 Booth 내



<전시회와 함께 열리는 사진전>

부장치는 해당출품사가 별도 설치.

주최측이 설치하는 기본공사는 壁體와 칸막이 설치, 통로 시설, 商號板處理(1EA), 기본 전기배선, 조명(PL40W 1EA)에 한함. 단, 변형 Booth에 한하여 상호처리 및 조명은 해당 없음.

Booth 내의 자기배선, 사용 전력요금은 해당 출품사가 별도로 부담.

Booth 내의 시설물은 전시 종료후 원상복구를 고려한 시공이어야함.

▲ 출품 신청기간

'86.11.1~'87.2.28

▲ 신청 접수처

本協會(서울특별시 중구 남대문로 4가 45번지 대한상의 1221호)

TEL. 753-7640, 7669

▲ 신청요령

소정 양식에 필요한 사항을 기입하여 제출함과 동시에 해당 출품료의 50%를 납입하여야 하며 '87.3.30일까지 잔액을 완납하여야 한다.

▲ Booth 규격 및 출품료

회원사 : 길이 3m×폭 3m×

높이 2.4 m (1 Booth 면적 옥내)
₩ 900,000

비회원사 : 上同 ₩ 1,200,000
※회원사·비회원사 모두 부가
세 별도.

▲ 출품자가 부담하는 경비
전력사용료 및 전기시설 사
용료 : 수전 설비부하 1kw당
₩ 25,000

임시전화사용료 (전화기 임
대, 가설 및 기본통화료)
₩ 20,000

급·배수시설 사용료 및 급수
료 ₩ 70,000

압축공기 시설사용료 및 공
기료 ₩ 80,000

▲ Booth 배정

제 1 순위 : 신청접수순

제 2 순위 : 전시면적

제 3 순위 : 품목의 특수성

(배정받은 Booth는 本協會

의 승낙없이 타인에게 양도할
수 없음)

▲ 전시업무일정

현장업무실 개설 : '87.5.18

전시장 기본공사 : '87.5.18
~21

각 Booth 내부 장치공사 및
전시품 반입 '87.5.20~21

본전시 : '87.5.22~26

전시품반출 : '86.5.27~28

▲ 출품물의 반입·반출

출품업체는 전시장이 保稅구
역임을 유의하여 주최측이 정
하는 방법과 절차에 따라 소정
기간내 출품물의 반입·반출하
여야 함.

▲ 보세전시품의 통관요령

외국전시품의 반입·관세법
제 29 조 (재수출면제)에 의거하
여 전시 종료후 재수출을 원칙
으로 함.

送狀구비 :

① 송장과 B/L 상에 荷受人
은 출품업체명 (주한대리점 또
는 참가업체) 으로 하여야 함.

② 비고란에는 “本物品은 제
9 회 국제환경오염 방지기기전
시회 출품물” 이라고 명기하여
야 함.

③ 송장작성은 전시품의 구분
이 용이하도록 전시물품, 전시
증 견본 또는 실험용으로 전
시장에서 사용하는 물품, 소모
품 (Catalog, 기념품), 기증품
순으로 하여야 한다.

보세전시장의 設營 :

① 보세전시장—주최측은 관
세법 제 105 조 (보세전시장)에
의거 외국업체의 출품을 위한
전시장내 보세구역을 設營한다.

② 전시품의 확인서 발급

③ 전시품 반출입 및 통관확인

<홍보부>

● 제 3 회 환경보전사진공모 銀賞



<양심 잃은 낚시터 (서효순·서울)>