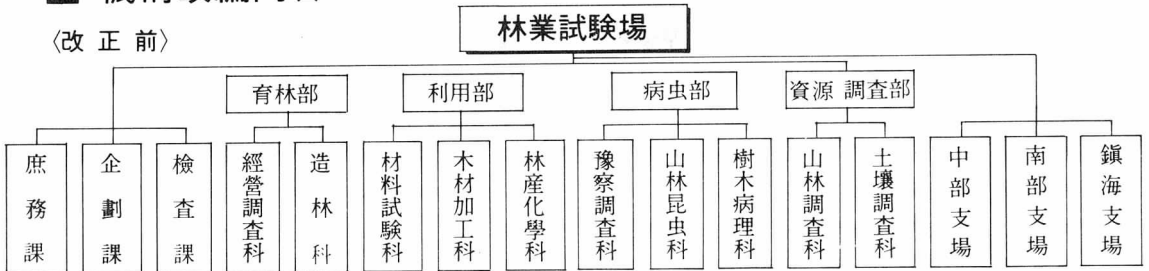


林業試驗場 林業研究院으로 改稱

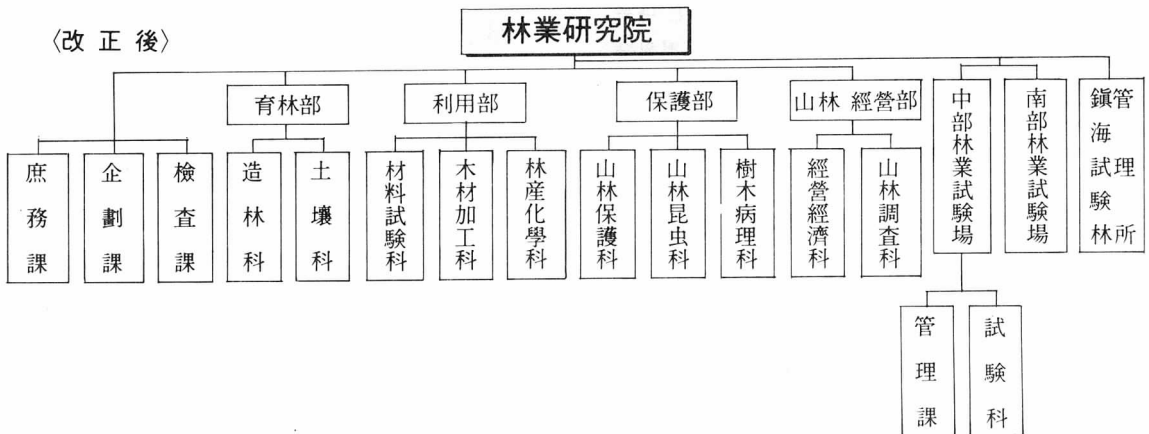
임업시험장은 대통령령제12291호(87. 12. 5)로 임업연구원으로 개칭됨에 따라 다음과 같이 기구가 개편되었다.

■ 機構改編內容

〈改正前〉

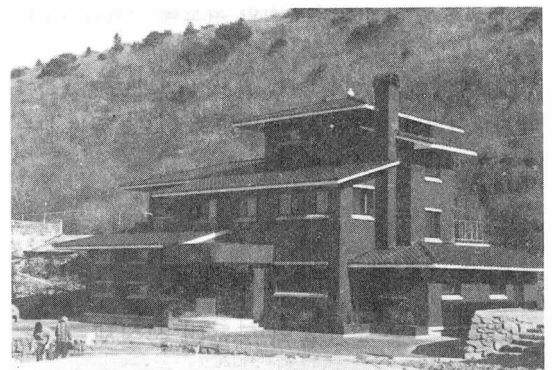


〈改正後〉



智異山 老姑壇 山莊 竣工

智異山 노고단 야영장에 150명을 수용할 수 있는 노고단 산장이 세워져 준공 된다. 해발 1천3백60m의 높이에 세워진 이 산장은 국비 3억을 들여 지난 5월 착공했는데 대지 2천1백평에 건평 1백18평의 3층 건물로 내부는 주방시설과 관리인방 3개와 1, 2층은 대피소를 만들었다. 대피실은 열차의 침대칸 처럼 한층에 1~2단으로 침대를 설치 利用에 불편이 없도록 했으며 벽은 보온을 위해 2중으로 단열처리 했고 기와도 고산기온 영하 30도 에서도 동파되지 않도록 하고 국립공원관리공단에서 관리운영하게 된다.



〈새모습을 드러낸 노고단 산장〉