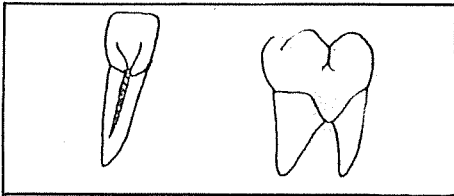


치주 질환과 치수 질환은 치아 수명의 50% 이상을 좌우하고 있으며 각각 별개의 병소로 발병하였을지라도 진행되면 독특하고 복잡한 combined periodontal-pulpal lesion을 초래하는 상호관계가 있다.

A. Anatomical considerations in periodontal-pulpal disease.

- (1) Dental caries
- (2) linear fracture
- (3) palato-radicular groove (developmental groove)
특히 상악 측절치에서 많이 볼수 있으며 plaque 축적에 좋은 장소가 되며 심부 치주 조직으로의 침투로가 된다.
- (4) Enamel projection
구치부 furcation area에서 흔히 발생되며 상피부착관계를 C. E. J까지 apical migration시키므로써 pocket 형성에 영향을 미치게 된다.



- (5) Demineralized Cementum
pocket 이 형성되어 cementum이 구강내 환경에 노출되면 demineralization되고 수백만의 sharpey's fiber들이 파괴되어 dentin내로의 세균 침투를 용이하게 한다.
- (6) Dentinal tubule
dentinal tubule이 plaque-free한 상태로 유지되면 calcium ion과 phosphate ion에 의한 mineralization

으로 tubule외면이 폐쇄된다.
그러나 plaque축적을 방지하면 반대로 surface demineralization이 초래되어 세균 침투로가 제공된다.
(7) Accessory pulp canal과 Apical foramina
(8) Periodontal ligament
치아를 유지하고 보호하는 function area이지만 염증이나 secondary occlusal traumatism에 의하여 ligament space가 확장되면 질병확산에 좋은 통로가 된다.

B. Diagnosis

Periodontal-Pulpal diseases를 보다 효율적으로 치료하기 위해서는 다음과 같은 여러가지 검사를 통해 일치되는 소견을 종합하여 질병의 origin을 정확히 감별하는 것이 중요하다.

I. History taking(문진)

- 1) chief complaint
- 2) dental and medical history
- 3) 악습관 (bruxism, clenching등)

II. Clinical examination

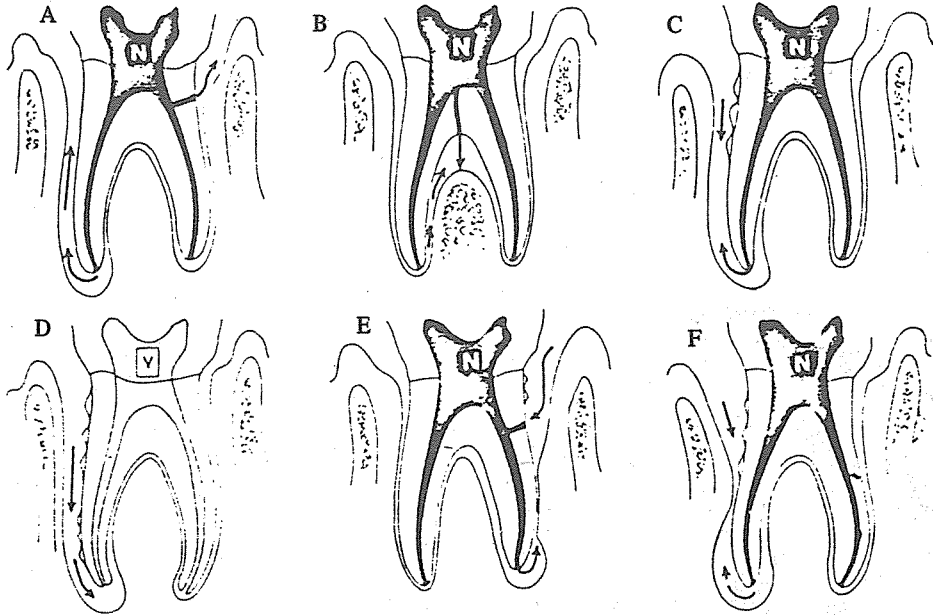
- 1) Intra oral visual examination
 - a. 치아 : 형태 이상 fracture line 치아 우식증 충진물 치아 변색 (intrinsic stain) 등
 - b. 치은 (gingiva) : color, texture, architecture 등
- 2) Periodontal probing
 - a. 치주낭 깊이 측정

崔鍾煥 치과기공소

서울 · 종로구 송인동 1081

전 화 : 923-6671 · 923-2998

* Periodontal-Pulpal disease의 진행 경로



V : Vital tooth

N : Non-vital tooth

- b. 치은 연하 치석 유무 확인
- c. furcation involvement 확인

3) Vitality test

방법 :

- a. 전기 자극 (E. P. T)
- b. 온도 반응 (열, 냉)
- c. 국소 마취 효과
- d. 노출된 dentin에 대한 tactile response 등

4) Palpation (촉진)

- a. exudation
- b. Abscess formation

5) Percussion (타진 반응 검사)

6) 치아 동요도 검사

7) Transillumination

III. Radiographic Examination

- 1) 치근파절 유무
- 2) 치조골 소실 정도 및 양상
- 3) 치근단 병소
- 4) 치근 형태 이상
- 5) 치은 연하 치석

(다음호는 C. 감별진단에 대하여 기술함)

서울특별시 인정 제12호

아세아치과기공소

ASIA DENTAL LABORATORY

대표 이 흥 규

서울 종로구 종로 5가 115번지

☎ (763) 8559 · 7518 · 4488