

기관단체 소식

■ 배합사료가격 너무 비싸다

— 축산단체장 조찬회 개최 —

축산회관에 입주하고 있는 양계협회, 양돈협회, 낙농육우협회, 종축개량협회 회장단은 12월 5일 8시 조찬모임을 개최하고 87년도 축산전망을 비롯한 축산전반적인 현안문제를 토의하였다.

실무책임자인 각 단체 전무들도(종축개량 협회는 사무국장) 참석한 이날 조찬회에서는 사료수급전망 및 배합사료가격 문제가 집중적으로 논의되었는데, 이날 축산단체장들은 다음 사항에 의견을 같이하고 이의 해결을 위해 공동으로 노력하기로 하였다.

1. 배합사료 원료가격의 하락비율에 비하여 배합사료 판매가격이 높다. 합리적인 가격형성이 요망된다.
2. 자가배합사료를 이용할 수 있도록 현행 배합사료 원료공급제도를 개선해야 한다.
3. 사료곡물의 배합비율 규제는 불합리하다.
4. 제도의 불합리로 대두박과 소맥피 가격이 비싸다.
5. 사료수급제도의 불합리를 시정하고 개선해 나가기 위한 생산자단체, 사료협회, 학계가 참여하는 제도연구기구가 필요하다.

6. 축산생산자 단체는 사료업계와 공동으로 현안문제해결을 위한 방안을 강구하여야 한다.

7. 자조금제도(Check-off System)의 조기실시를 위한 연구를 촉진하고 우선 자조금제도 해설책자를 만들어 배부한다.

■ 한국영양사료연구회

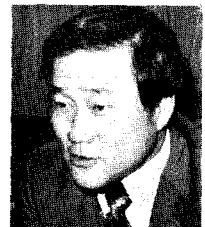
— 창립10주년 기념행사 및 심포지움 개최 —



한국영양사료연구회(회장 한인규)는 11월 14~15일 양일간에 걸쳐 창립10주년 기념행사를 겸한 심포지움을 KAIST 존슨강당에서 관계인사 200여명이 참석한 가운데 성황리에 개최했다.



한인규 회장



김춘수 신임회장

이날 심포지움에서는 사료위생분야, 배합사료의

수입개방과 수급시책, 성장촉진제의 사용효과와 문제점, 배합사료 및 부존자원 활용도 증진방안 등에 대한 18개의 주제발표를 가졌다.

한편 이날 기념식에서는 축산업계의 노벨상인 연구회상 수여 및 유공기관 표창도 있었다.

연구회상 수상자 및 유공기관 명단은 다음과 같다.

- ▲ 유공기관 : 한국사료협회, 미국대두협회(ASA)
- ▲ 배합사료 제조분야 : 남대현(선진축산<주> 전무이사)
- ▲ 단미사료 제조분야 : 최인환(남성농산<주> 대표)
- ▲ 동물약품 제조분야 : 유병범(제일화학 상무)
- ▲ 연구개발분야 : 맹원재(건국대 축산대학 교수)
- ▲ 기술홍보분야 : 윤봉중(축산시보 사장).

또한 이튿날(15일) 동연구회 정기총회에서는 전 KAIST 부원장을 역임한 김춘수교수(단국대 농대)가 제6대 회장으로 피선됐다. 신임 김춘수회장은 삼일문화상도 수상한 바 있는 중진 학자로 양계사료에 특히 관심이 많아 현재 본회 검정위원으로 검정계의 영양사료문제도 담당하고 있다.

■ 식품유통학회 심포지움 개최

한국식품유통학회(회장 김성훈 : 중대교수)에서는 오는 12월 17일(수) 전경련회관 회의실에서 “가공식품유통의 종합적 발전방향에 관한 심포지움”을 개최할 예정이다.

식품가공분야에 관심있는 분들의 많은 참여가 기대된다.

본 자료에 대한 문의는 전화 962-7331~5 한국 농촌경제연구원 농업유통연구실 책임연구원 허길행 씨나, 전화 547-2254 한국농축수산유통연구원 기획실장 전정웅씨에게 문의바람.

■ 화천축협 전방부대 위문

- 닭고기와 계란도 전달 -

화천축협(조합장 김상조)은 지난 10월 15일, 23일 두차례에 걸쳐 전방부대를 방문하여 경계군무에 수고하는 장병들을 위문했다.

15일에는 임직원, 총대, 군남조합원 50명이, 23일에는 전무이하 직원들이 ○○부대 입소예비군을 찾아 닭고기와 계란을 전달하고 위로했다.

■ 양계조합 계란 판매량 급증

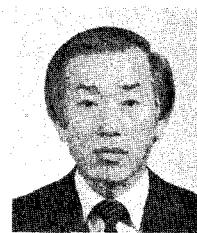
서울경기양계협동조합(조합장 강희구)은 금년도 흑자경영에 이어 내년도에도 1억이상의 흑자를 계획하고 있다.

일반 양계농가가 상인에게 계란을 판매할 경우 고시가격에서 2~3원 감한 가격으로 거래되는데 양계조합은 고시가격으로 생산자에게 구매하여 생산자들을 보호하고 있는데도 흑자경영을 하게된 것은 계란판매량이 크게 증가하고 있기 때문이다.

지난 10월 서울계란유통(주)의 운영권을 인수 받은 후 하루 40만개의 계란을 판매 하는데 12월에는 50만개로 증가할 것으로 보인다. 자금의 뒷받침만 되면 하루 100만개 판매는 무난할 것으로 보여 생산자들의 유통업체인 한국계란유통(주)의 50만개와 합하면 명년에는 계란가격의 주도권을 다시 생산자가 장악할 것으로 보인다.

■ 축산시험장 연구결과 발표회

- 12월 9일부터 3일간 -



김강식
장관

축산시험장(장장 김강식)은 오는 12월 9일부터 12일까지 3일간에 걸쳐 시험장 대강당에서 86년 한해동안 추진하여 온 축산시험연구결과 발표회를 갖는다.

○발표 일정

제 1일(12월 9일). 초지, 사료작물분야

• 초지조성시험 연구결과발표(10제목)

• 사료작물시험 연구결과발표(15제목)

가금분야 발표일정

시 간	발 표 제 목	발 표 자	비 고
13 : 30 - 13 : 40	가금시험사업 개요	정 선 부	
13 : 40 - 13 : 55	산란계에 있어서 산란시간 간격에 의한 산란능력 추정 연구	"	
13 : 55 - 14 : 10	닭의 초기배아를 이용한 유전적 표현인자구명에 관한 연구	오 봉 국	산학협동과제
14 : 10 - 14 : 25	산란계 육성기사로 영양수준결정 시험	이 규 호	시책건의
14 : 25 - 14 : 40	산란계 육성기사로 제한급여 시험	이 상 진	지도사업반영
14 : 40 - 14 : 55	산란계에 대한 계절별 배합사료 영양수준결정 시험	"	
14 : 55 - 15 : 10	모래급여가 산란계의 영양소 이용효율에 미치는 효과	"	
15 : 10 - 15 : 25	연구계사와 비닐하우스 간이계사가 육계의 생산성 및 경제성에 미치는 영향	"	시책건의
15 : 25 - 15 : 40	도계부산물물의 Broiler에 대한 사료가치 시험	박 옥 윤	산학협동과제
15 : 40 - 15 : 55	육용종계 산란기 에너지 결정 시험	이 규 호	
15 : 55 - 16 : 10	육용종계의 사료급여시간 및 급여회수에 관한 시험	"	지도사업반영
16 : 10 -			

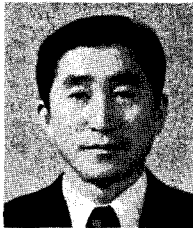
제 2 일 (12월 10일). 한우, 낙농분야

- 한우시험 연구결과발표(20제목)
- 낙농시험 연구결과발표(5 제목)
- 영양이용시험 연구결과발표(5 제목)

제 3 일 (12월 11일). 양돈, 가금분야

- 양돈시험 연구결과발표(9 제목)
- 가금시험 연구결과발표(10제목)

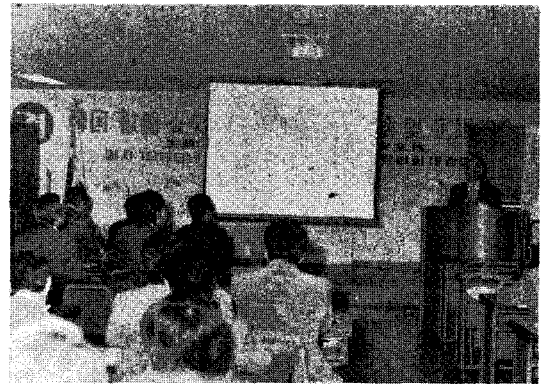
■ 한국수의공중보건학회 개최
- 창립 10주년기념 심포지움도



정 영 재 회장

한국 수의공중보건학회(회장 정영재)가 창립 10주년을 맞아 11월 22일(토) 한국사료협회 대강당에서 학술발표 및 심포지움을 개최하였다.

축산분야 관계자 약 150여명이 참석한 가운데 질병분야와 사료분야에 대한 발표가 있었는데, 사료



분야 발표에는 참석자가 깊은 관심을 보여 경청자가 많았다.

동학회는 75년 창립되어 많은 업적을 이룩하여 국민보건향상에 기여해 왔다.

■ 시도별 부화장 및 종계장 현황
- 부화장은 줄고 부화능력은 커져 -

86년도 하반기 검사결과 전국의 부화장은 202개 소로 밝혀졌다. (86. 8. 31일 기준)

농수산부 자료에 따르면 부화기대수 1,553대 부화기입란능력 25,890,042개로 작년 동기대비 부화

시·도 별 부 화 장 현 황

구 분	부 화 장			구 분	부 화 장		
	부화장수	부화기대수	부화능력		부화장수	부화기대수	부화능력
서울	4개소	51대	761,400개	전북	14개소	106대	1,434,500개
부산	2	40	410,000	전남	8	57	1,057,500
대구	7	76	914,400	경북	12	83	1,993,200
인천	3	23	268,800	경남	18	127	1,695,000
경기	62	553	11,367,092	제주	1	7	90,650
강원	7	26	275,000				
충북	11	62	692,920	합계	202	1,553	25,890,042
충남	53	342	4,929,580				

시 도 별 종 계 장 현 황 (1)

구 분	세 대	종 계 장	종 계 사 육 수 (수)								
			난 용 종			육 용 종			합 계		
			암	수	계	암	수	계	암	수	계
대구	PS	7개소	10,250	662	10,912	34,100	4,140	38,240	44,350	4,802	49,152
경기	"	54	204,843	8,222	213,065	696,241	35,741	731,982	901,084	43,963	945,047
강원	"	6				14,637	1,516	16,153	14,637	1,516	16,153
충북	"	10				68,710	3,973	72,683	68,710	3,973	72,683
충남	"	56	68,902	3,518	72,420	177,285	13,014	190,299	246,187	16,532	262,719
전북	"	15	79,863	5,085	84,948	33,673	1,910	35,583	113,536	6,995	120,531
전남	"	8	4,508	132	4,640	44,588	2,400	46,988	49,096	2,532	51,628
경북	"	20	30,025	2,150	32,175	82,324	5,517	87,841	112,349	7,667	120,016
경남	"	17	23,320	1,898	25,218	107,742	11,296	119,038	131,062	13,194	144,256
제주	"	1				3,669	130	3,799	3,669	130	3,799
계		194	421,711	21,667	443,378	1,262,969	79,637	1,342,606	1,684,680	101,304	1,785,984

시 도 별 종 계 장 현 황 (2)

구 분	세 대	종 계 장	종 계 사 육 수 (수)								
			난 용 종			육 용 종			합 계		
			암	수	계	암	수	계	암	수	계
경기	GPS	2개소	2,185	214	2,399	32,564	1,118	33,682	34,749	1,332	36,081
충남	"	1				3,350	136	3,486	3,350	136	3,486
전북	"	1	1,940	214	2,154				1,940	214	2,154
경북	"	1				5,373	1,439	6,812	5,373	1,439	6,812
합계	"	5	4,125	428	4,553	41,287	2,693	43,980	45,412	3,121	48,533
충남	PL	2	16,600	2,440	19,040	26,282	1,231	27,513	42,882	3,671	46,553
합계	"	1				7,784	1,085	8,869	7,784	1,085	8,869
충남	"	3	16,600	2,440	19,040	34,066	2,316	36,382	50,666	4,756	55,422
충남	"	199	442,436	24,535	466,971	1,338,322	84,646	1,422,968	1,780,758	109,181	1,889,939
충남	PS	194(2)	421,711	21,667	443,378	1,262,969	79,637	1,342,606	1,684,680	101,304	1,785,984
충남	GPS	5(1)	4,125	428	4,553	41,287	2,693	43,980	45,412	3,121	48,533
충남	PL	3	16,600	2,440	19,040	34,066	2,316	36,382	50,666	4,756	55,422

※ () 내는 중복사육종계장

장은 13개가 줄었다. (작년도는 부화장 215, 부화 기대수 1,559대, 부화능력 24,009,252개)

시도별 부화장현황 및 종계장현황은 상기표와 같다.

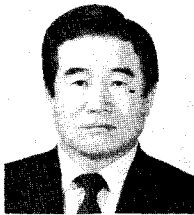
■ 닭 3종 혼합백신약 개발

- 가축위생연구소, 닭 바이러스질병 예방약 개발 -

닭 바이러스질병의 3종 혼합백신이 개발돼 내년 초부터 시판에 들어간다.

가축위생연구소에 따르면 닭 바이러스 질병인 뉴캐슬병, 산란저하증, 감보로병의 혼합예방약인 '3종 혼합백신'이 개발돼 내년초 동물약품 메이커에 기술이전후 시판될 것이다. 그런데 동연구소의 이번 닭 혼합백신 개발은 돼지 4종 혼합백신개발에 연이은 것이다.

■ 한국농촌경제연구원



김영진 원장

동연구원(원장 김영진)은 지난 10월 31일 「한국농촌사회의 장기변화와 발전연구(1985~2000)」의 조사연구설계 검토를 위한 협의회를 가졌다.

경제학, 사회학, 인류학 분야의 전문가들이 참석한 이날 회의에서는 동조사연구사업이 농촌사회 변동의 기초연구로서 매우 중요하며 앞으로 꾸준히 지속되어야 할 과제라고 지적되었다.

이밖에 연구의 개념들, 조사대상 지역과 조사규모, 조사항목과 조사방법, 그리고 분석방법에 대해 여러가지 보완되어야 할 점에 관한 토의가 있었으며 특히 대학과의 연계연구 문제도 거론됐다.

이번 협의회에서 지적된 의견들은 1987년도 조사연구사업부터 반영될 예정이다.

■ 제41차 가축질병예찰협의회 개최

금년도 제41차 가축질병예찰협의회(위원장: 가축위생연구소장 설동섭박사)가 지난 11월 28일(금) 오후 2시 가축위생연구소 회의실에서 개최되었다.

시도 가축위생시험소장과 진흥청 관계관, 축종별 생산자단체, 동물약품조합, 각 연구소과장 등이 참석한 가운데 최근 질병발생 동향을 검토하고, 중요 협의안건인 환절기 소 전염병 발생예방, 닭 전염병 방제, '87예찰사업 예산확보, '86예찰사업 유공자 표창안 등이 중점논의 되었다.

특히 닭 전염병 방제에 있어서 닭 전염병 예방약 수급과 외국산 예방약 도입보급 문제에 대한 조사사업을 실시하여 확실한 지침을 마련할 계획이다.

■ 축산물 수입 및 사후관리 요령

농수산부장관은 11월 1일부로 외화획득용 원료 수입 및 사후관리요령을 농수산부 공고 제86-15호로 개정고시 하였다.

이 규정은 외화획득용 원료로 사용되는 농산물의 수입 및 사후관리에 관하여 필요한 사항을 정함으로써 국내농가보호와 농축산물의 가공수출촉진 도모를 목적으로 하고 있다.

축산물의 경우에는 보세가공 수출업자에 한하여 수입할 수 있으며 축산물 위생처리법 제 4 조의 규정에 의하여 시도지사의 작업장설치 및 품목허가를 받은자로서

1. 기존 보세가공업체는 연간 100천불 이상 수출실적이 있는 자.
2. 신규 보세가공업체는 농수산부장관의 사업승인을 받고 위탁가공 수입국주재 한국대사관의 임가공계약체결을 확인받은자와 위의 사람과 수입대행 계약을 체결한 자 또는 위탁가공계약을 체결한 자가 축산물을 수입할 수 있다.

■ 소시지에도 KS마크

농수산부장관은 11월 13일 농수산부공고 제86-17호로 농수축산가공식품 표준화에 관한 운영요강

제11조의 규정에 의거 한국공업규격 표시지정 품목을 공고하였다. 이번 고시된 품목은 다음과 같다.

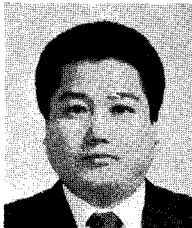
밀가루, 과일음료, 분유(전지·탈지), 프레스햄, 소시지, 간장(양조간장), 콩치보일드통조림 등으로 소시지 등 가공식품에도 KS마크가 붙게 되었다.

■ 국가검정 동물약품 검정증지에 관한 고시

농수산부고시 제86-41호로 국가검정 동물약품 검정규칙 제8조 규정에 의하여 국가검정 동물약품 검정증지에 관한 고시를 86년 11월 20일부로 고시하였다.

자세한 것은 가축위생연구소 검정화학과에 문의하면 된다.

■ 축산경영학회 학술발표회



류
제
창
회
장

한국축산경영학회(회장 류제창교수)는 12월 19일(금) 오전 10시 30분부터 오후 5시까지 건국대학교 학생회관 2층 대회의실에서 86년도 학술발표회 및 정기총회를 개최한다.

양계분야는 덕일농장의 이동명장장이 양계경영에 있어서 계란생산비 절감방안에 대하여 발표한다.

이번 총회에서는 임원개선도 있다.

■ 미국 수수생산자 관계자 내한

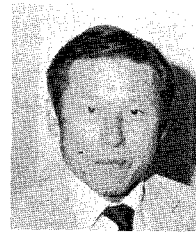
미국 수수생산자연합회(회장 마부리 포먼)회장단 일행 내한리셉션이 지난 11월 24일 오후 6시 미국 대사관에서 있었다.

이날 리셉션은 미사료곡물협회 한국지부(회장 박영인) 주선으로 개최되었으며 국내 사료업계 관계자,

연구계, 농수산물 관계자 등이 참석했다. 동연합회 엘버트 하프상무는 인사말에서 미국의 수수업자를 대변해 탄닌성분이 적어 질적으로 우수한 미국산 수수를 적극 사용해 줄 것을 희망했다.



■ 동물약품조합 정기총회



이
오
직
이
사
장

한국동물약품협동조합은 12월 17일 조합회의실에서 금년도 정기총회를 개최한다.

중소기업협동조합법에 의하여 설립된 동조합은 창립 당시의 임원 임기가 1년으로 정해져 있어 이번 총회에서 임원개선도 있을 예정이다.

■ 대한영양사회 영양식단 전시회 개최

대한영양사회는 한국일보사와 공동주최로 지난 11월 22일 양일간 '86국민건강을 위한 영양식단 전시회'를 부산에서 가졌다.

보건사회부, 농수산부, 부산시가 후원한 이번 전시회는 보건영양분야의 전문인들이 병원, 산업체, 학교 등지에서 얻은 실제적인 체험을 바탕으로 한, 각종 식단을 전시함으로써 식생활개선과 국민건강

증진을 도모키 위한 것이다.

이번 전시회에는 닭고기, 계란요리 외에도 미음상, 반상 등 전통적인 상차림과 연령별로 구분된 건강인을 위한 영양식 및 환자를 위한 병인식 등이 전시·소개되었다.

■ 제4회 전국양돈인 생산조절 결의대회

전국양돈인 생산조절 결의대회가 대한 양돈협회 주최로 11월 19일(수) 63빌딩 국제회의장에서 열렸다.

약 2,000여명의 양돈인이 참석한 가운데 양돈산업 전반에 관한 다양한 행사와 더불어 요리경연대회가 있었다.

특히 대회사에서 전동용회장은 「최근 사육두수가 급격히 늘어나 미구에 양돈업계에도 과잉생산으로 인한 큰 불황이 예상되고 있다」고 양돈가들에게 불황의 잠재적 상황을 시사하고 스스로의 생산조절을 당부했다.

이어 전국양돈인 일동에 의해 「결의문」 채택이 있었다. 그리고 농수산부장관 치사를 농수산부 유종탁차관이 대신했으며, 현직 국회의원 9명이 참석하는 등 대성황을 이루었다.

또한 농수산부 중소가축과 (이인형 과장)에서 정부시책에 관한 사항을 양축가들에게 전달하는 동안 돼지고기의 소비촉진을 위해 돼지고기요리경연대회가 열렸다.

이날 양돈업 발전에 공헌한 사람에게 포상이 주

어졌는데 포상자 내역은 아래와 같다.

- 양돈 대상 : 박종연 ●감사패 : 조태호 ●돈육요리 대상 : 이경우 ●모범농가상 : 양병희, 이시찬, 박동래, 신윤철, 권순영, 곽학용, 김용진, 고광웅, 최남길, 안판영, 문상수,

■ 한국중축개량협회 이사회 개최



송찬원 회장

한국중축개량협회(회장 송찬원)는 지난 11월 18일 축산회관 회의실에서 이사회를 개최했다.

이날 이사회에서는 혈통확인업무 실시에 따른 '86년 추경예산과 업무취급규정 신설 및 전문위원 위촉 등에 관한 승인이 있었다.

또한 동협회에서는 혈통확인업무 실시에 따라 직원을 채용하는 한편 승진발령이 있었다.

- 채용 : 송성현 원당분실장(전 한국육가공협회 상무), 길인영(신규채용)
- 승진 : 이종현, 현재용, 이상기(이상 과장대리)

■ 한국폐기물학회 세미나 개최

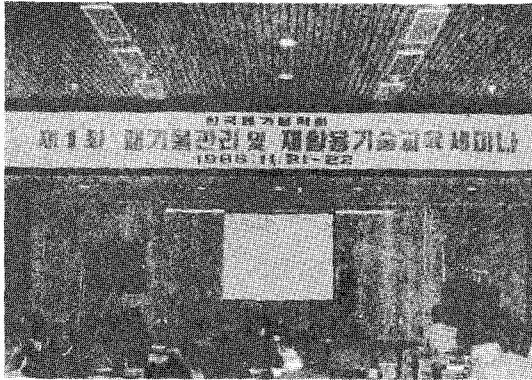
한국폐기물학회(회장 이승무 : 연대교수)는 지난 11월 21~22일 양일간 국립환경연구원 대강당에서 폐기물관리 및 재활용기술에 관한 제 1회 교육세미나를 개최했다.

한국산학협동재단 후원으로 열린 동세미나에는 산업폐기물 처리기술, 폐기물 배출현황과 처리대책 유기성폐기물 처리를 위한 메탄발효의 기술과 국내 외의 활용현황, 폐기물 처리관련 법규해설 등 13개 부문에 관한 연구결과가 발표되었다.

특히, 이날 세미나에서 정부는 현행 오물청소법과 환경보전법으로 이원화 되어 있는 폐기물의 관리체계를 일원화하기 위하여 폐기물관리법을 제정



● 기관 · 단체소식



하여 1987년 7월 1일부터 시행할 계획이다. 이법이 시행되면 축산폐수로 인한 농경지 및 지방하천 오염을 방지하기 위한 법적근거가 마련되는 것이다.

■ '86 2/4분기 위배사료 현황

배합사료의 품질향상과 철저한 등록시행 규정을 이행토록 하여 양축가들을 보호하기 위해 정부주관(농수산부)으로 그 성분을 철저히 분석하여 검사하고 있는 바 86년도 2/4분기 배합사료 검사현황 중 위배내역은 다음과 같다.

2/4분기 사료 위배 현황

(농수산부제공)

시 도 별	공 장 별	2/4 분 기				86년도 누 계			
		검사건수	위배건수	위 배 율	행정처분 과 징 금	검사건수	위배건수	위 배 율	행정처분 과 징 금
서울	서울 식품공업(주)	6	1	17		10	2	20	2(회)
부산	삼진사료공업사	24	1	4.2	1(회)	52	1	1.9	1
	(주)한성사료	20				60	1	1.7	1
대구	대구축협	13				28	2	0.5	2
인천	원광산업(주)	6				14	2	14.3	2
경기	경기사료(주)	18	1	5.6	1	37	1	2.7	1
	보거사료(주)	16	1	6.3	1	36	1	2.8	1
	(주)퓨리나코리아부천공장	26				54	1	1.9	1
	한국보덴(주)	8	1	12.5	1	13	2	15.4	2
충북	삼화물산(주)	15				30	1	3.3	1
충남	제일사료(주)	22				73	1	1.4	1
	제내랄무역	1	1	100	1	1	1	100	1
전북	축협중앙회군산공장	26	1	3.8	1	48	1	2.1	1
	(주)퓨리나코리아군산공장	25	2	8.0	2	51	3	5.9	3
경북	화성산업(주)	18				32	1	3.1	1
전남	대양기업사료공장	6	1	16.7	1	9	1	11.1	1
	영흥물산(주)	7	1	14.3	1	17	1	5.9	1
경남	진흥사료공업(주)	14	1	7.1	1	24	2	8.3	2
제주	이시들사료공장	8				12	1	8.3	1
	제동흥산(주)	22	1	4.5	1	32	1	3.1	1
합 계 (총조사공장)		1,518	14	0.9	14	2,976	27	0.9	27