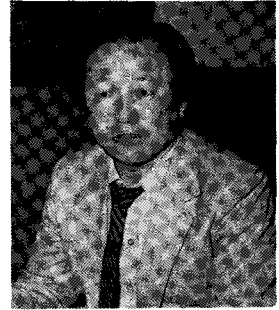


7월의

계란 전망



송 상 정

(본지 편집위원)
(아람농장 대표)

〈개황 및 생산전망〉

7월은 장마와 초복, 중복이 겹쳐있고 각급 학교들이 방학으로 접어들어 매우 경영상 어려움이 있는 달이라 볼 수 있다.

공업용 계란뿐만 아니라 가정소비도 격감될 것이 예상되며 장마와 복중 더위에 계란의 보관 및 저장상에도 큰 문제점을 안고 있다.

6월 하순에 특란만 인상된 가격으로 고시되었으나 7월 초에는 하락될 것으로 예견된다. 생산자 수치 가격이 40원 이하이면 수출이나 원란 저장 및 1차 가공단계에까지 준비하고 있는 것으로 보여 불행중 다행이라 볼 수 있다.

생산자의 입장에서 시장 판매이든 저장·수출이든 어느 유통경로가 되더라도 생산자는 신선하고 깨끗히 하여야 하며 오란과 파란을 엄격히 선별하여 환기가 잘되는 장소에서 보관하여야 할 것이다.

7월 장마와 복중이라고는 하더라도 지혜와 슬기를 가지고 대처해 나가자! 계란판매에 문제점

이 있으면 차라리 일찌감치 노계처리를 하여 유통상의 문제와 연변처리 문제도 동시에 할 수 있다고 보여진다.

〈약세예상〉

초순에서 중순까지 장마기간이 끝나면 30℃까지 오르내리는 고온다습으로 생산량이 감소되고 3, 4, 5월 산란초기 생산량이 101,483, 105,985, 103,960t이되나 6월부터는 100,000t만으로 감소되어질 것 같다.

86년 1~5월까지의 어린병아리 생산량이 지난해 보다 감소추세에 있는 것은 장기간 불황에 경제적인 여유가 약화된데서 기인한 것 같아 회복구미에 접어든 것 같은 감이 든다.

닭 보유 숫자와 계란 생산량의 감소현상은 확실하나 유통상에서는 생산자에게 유리한 점이 없어 약세를 보이다가 하순경에 약간의 상승세로 예측되나 미미한 정도가 될 것이다.

특란 43~47원이 예상된다. ■

표 1. 배합사료 생산실적

단위 (H/T)

사료종별	년 도	1	2	3	4	5	6	7	8	9	10	11	12	計
어린병아리	85	2,423	2,541	4,041	4,925	4,230	3,045	3,131	3,677	4,368	4,337	4,045	3,340	44,103
	86	2,417	2,644	4,375	4,619	3,769								
	87													
중 병 아 리	85	7,973	6,216	6,290	7,625	9,659	9,040	7,473	6,571	7,790	10,174	11,018	11,823	101,652
	86	8,693	6,889	6,551	8,280	10,101								
	87													
큰 병 아 리	85	11,685	10,126	8,938	7,997	8,436	10,813	12,818	10,388	8,615	10,352	14,501	15,803	130,472
	86	12,158	10,858	11,049	8,707	9,914								
소 계	85	22,081	18,883	19,269	20,547	22,325	22,898	23,422	20,636	20,773	24,863	29,564	30,966	276,227
	86	23,268	20,391	21,975	21,606	23,784								
산 란 초 기	85	77,229	77,317	83,301	85,700	85,708	79,429	76,474	80,129	84,906	88,807	86,748	102,126	1,007,874
	86	94,603	93,911	101,483	105,985	103,960								
산 란 중 기	85	5,434	5,432	6,006	6,010	6,052	4,952	5,016	5,406	4,803	4,324	3,868	4,231	61,534
	86	5,751	5,613	5,825	6,679	6,139								
산 란 말 기	85	1,100	1,200	1,271	3,425	2,629	2,609	3,268	1,572	2,025	1,492	1,981	2,037	24,619
	86	1,763	1,751	2,065	2,802	1,908								
소 계	85	83,763	83,949	90,578	95,145	94,389	86,990	84,758	87,107	91,734	94,623	92,597	108,394	1,094,027
	86	102,117	101,275	109,373	114,666	112,007								

표 2. 최근 4년간 난가, 지수, 생산원가 및 도달%(아람농장 대란기준)

구분	월	1	2	3	4	5	6	7	8	9	10	11	12	평균	생산 원가 및 도달(%)
'81	가격	330	359	365	400	390	450	380	440	460	442	373	387	398.0	424
	지수	82.9	90.4	91.7	100.5	97.9	113	95.4	110.5	115.5	111.0	93.7	97.2	100.0	93.8%
'82	가격	400	390	410	425	450	435	430	460	565	515	400	420	421.6	437
	지수	94.8	92.5	97.2	100.8	106.7	103.1	101.9	109.1	134.3	122.1	94.8	99.6	100.0	96.3%
'83	가격	500	555	530	535	500	430	475	480	550	445	480	495	477.9	450
	지수	104.0	116.1	110.9	111.9	104.6	89.9	99.3	100.4	115	93.1	100.4	103.5	100.0	106.2%
'84	가격	480	515	570	540	485	450	470	455	590	590	485	520	492.5	507
	지수	94.7	101.6	112.4	106.5	95.7	88.8	92.7	89.7	116.4	116.4	95.7	102.6	100.0	97.1%
'85	가격	545	550	570	480	460	400	380	430	500	480	430	440	472.1	509
	지수	106	107	111	94	90	78	75	84	98.0	94.0	84.0	86.0	92.4	92.7%
'86	가격	370	350	450	440	420	390								490
	지수	75.5	71.0	91.0	89.7	85.7	79.0								