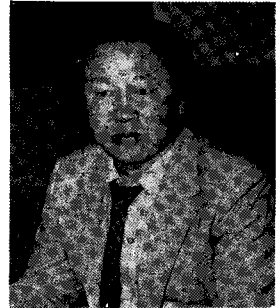


5월의

계란저망



송 상 정
(본지 편집위원)
(아람농장 대표)

〈개 황〉

4월달은 86년 들어 가장 기대가 컸던 달이었다. 85년 여름부터 계속 저난가에 헤매였던 경기를 새봄과 함께 부축이는 듯이 특란 56원까지 상승하는 기염을 토했으나 지속성에서 유지 못하고 급락하게 되니 걱정이 태산같다.

주부클럽 연합회, MBC, KBS 등에 불결 비위생란으로 도마 위에 올려져 난도질당한 면도 있지만 근본적으로 생산량의 과잉에 있다고 본다. 난가와 소비가 적절히 맞아 떨어지는 자체 조절 기능선까지는 특별한 처방이 없이 내려갈 것 같다. 계란표면에 오물 및 혈액 또 불결 난좌의 성토에는 생산자의 한사람으로 부끄럽게 느끼지 않을 수 없다. 깨끗한 상품, 위생적인 용기에 포장되어서 양계산물의 상품성을 제고하여야 되겠다.

〈초순 급하락 하순 약보합세 예상〉

지난 3월말 양계사료는 126,801t(육성계 사료

포함)에 사양예측수 3,500만수가 사육되며 6개월 이상의 산란계는 닭의 수수는 2,650만수로 늘어나 월당 계란 생산량 5억 4,000만개로 추정이 된다.

산란초기(중기 말기 포함)109,373t으로 전월에 비하여도 증가를 이루고 있으나 4월을 고비로 감산될 것으로 예측된다.

초생추 육성사료는 전년도 동기에 비하여 특별한 차이없는 2,000t/M정도여서 가을철 계란가격에 한가닥 희망을 준다.

4월말부터 하락되는 난가는 5월초에 들어서도 급락할 기미이고 5월 하순경까지는 특란 41~43원 정도까지 가면 노계도태 및 적자수출 채산성도 있지 않을까 예상된다.

5월 하순 모내기 철에 비교적 소비가 많으므로 도태에 실기하지 말고 일찍 도태하는 것이 바람직하다 하겠다. 폭락하는 난가에 대처할 슬기로운 경영을 하여 적자폭을 줄여 나가야겠다.

표 1. 산란사료 생산실적

년/월	1	2	3	4	5	6	7	8	9	10	11	12	계
'83	88,434	90,336	103,940	103,226	102,764	99,426	87,885	94,201	102,006	107,260	92,701	110,173	1,182,352
'84	104,819	94,472	109,922	102,579	105,466	93,389	91,330	93,387	96,816	100,291	93,904	107,953	1,194,328
'85	102,850	103,388	110,854	111,323	114,987	105,372	102,181	104,712	109,159	113,071	92,597	108,394	1,278,888
'86	120,078	117,585	126,801										

표 2. 최근 4년간 난가, 지수, 생산원가 및 도달%(아람농장 대란기준)

구분	월	1	2	3	4	5	6	7	8	9	10	11	12	평균	생산 원가 및 도달(%)
'81	가격	330	359	365	400	390	450	380	440	460	442	373	387	398.0	424
	지수	82.9	90.4	91.7	100.5	97.9	113	95.4	110.5	115.5	111.0	93.7	97.2	100.0	93.8%
'82	가격	400	390	410	425	450	435	430	460	565	515	400	420	421.6	437
	지수	94.8	92.5	97.2	100.8	106.7	103.1	101.9	109.1	134.3	122.1	94.8	99.6	100.0	96.3%
'83	가격	500	555	530	535	500	430	475	480	550	445	480	495	477.9	450
	지수	104.0	116.1	110.9	111.9	104.6	89.9	99.3	100.4	115	93.1	100.4	103.5	100.0	106.2%
'84	가격	480	515	570	540	485	450	470	455	590	590	485	520	492.5	507
	지수	94.7	101.6	112.4	106.5	95.7	88.8	92.7	89.7	116.4	116.4	95.7	102.6	100.0	97.1%
'85	가격	545	550	570	480	460	400	380	430	500	480	430	440	472.1	전기 513
	지수	106	107	111	94	90	78	75	84	98.0	94.0	84.0	86.0	92.4	후기 509
'86	가격	370	350	450	460										
	지수	72	69												

시세속보 · 사료관측엽서 노계 및 병아리시세엽서

- 구독문의 : ☎ (752) 3571~2
- 구독방법 : 우편환 또는 온라인으로 송금
- 농 협 : 097-01-000953(대한양계협회)
- 제일은행 : 105-10-041317(대한양계협회)