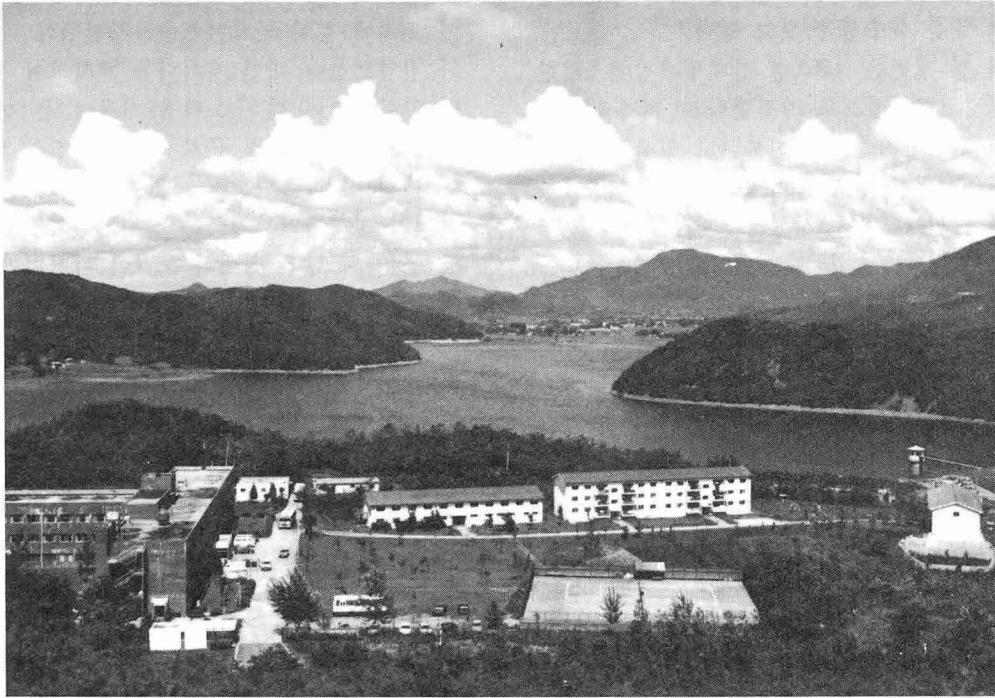


# 특수건강진단기관을 찾아서

보령종합병원편



소재지 : 충남 대천시 죽정동 1  
병원장 : 김 우 열

## 1. 개 요

서해바다를 배경으로 충남 대천시에 자리잡은 보령종합병원은 의료시설이 빈약한 의료취약지역의 주민들에게 균등한 의료혜택을 공급하고 지역의료기관의 발전에 충추적기능을 담당하므로써 국내의료수준의 제고와 국민보건향상에 기여함을 목적으로 1979년에 최신훈의료시설을 갖춘 종합병원으로 건립되었다.

당 병원은 설립목적아래 전 의료요원이 봉사

정신에 입각한 양질의 의료시혜를 확대하는데 주력하고 있으며 누구나 쉽게 당 병원을 이용할 수 있도록 의료진달체제와 제도를 확립하여 명실공히 지역보건센터로서의 역할을 다할 수 있도록 하기 위해 노력을 경주하고 있다.

## 2. 연 혁

지역보건향상에 중추적 역할을 담당하고 있는 당 병원은 1983년 3월 특수건강진단기관으로 지정받음으로써 노동부 보령출장소 관할

(개천시, 보령군, 서천군, 청양군, 홍성군, 부여군 일부)의 약 100여개 사업장 근로자 약 5,000여명을 대상으로 특수건강진단을 실시하여 오고 있다.

그리고 당 병원 관할 사업장의 업종을 살펴볼 때 석탄 광업이 약 90%로 주종을 이루고 있어 타지역 근로자보다도 진폐증 및 직업병 발생율이 높은 특수성을 갖고 있다.

이에 당 병원은 1985년 진폐법제정에 의한 진폐건강진단기관으로 지정받아 이 지역에서 발생하는 진폐 환자를 수송진료하고 있을 뿐 아니라 진폐증 및 직업병 조기발견을 위한 철저한 검진과 예방대책으로 산업보건향상에 일익을 담당하고 있다.

또한 지역 산업보건사업에 참여기관으로서 모든 기능과 역할을 증대시키기 위해 최신 X-선기기가 장착된 검진차량, 자동혈액가스 분석기, 호흡기능 검사기 등 최신 장비를 보유하고 신속한 진단업무 및 직업병 환자에게 양질의 의료시혜를 확대하고 있다.

### 3. 사업추진 실태 및 방향

지역적특성으로 주종을 이루고 있는 석탄 광산이 산간 곳곳에 산재하고 있어 사업장에 출장검진시 검진차량의 통행이 불편하고 검진을 받기 위한 장소가 적당치 않은 경우가 대부분이어서 가까운 인가를 이용하여 검진장을 설치, 실시하고 있는 실정이며 대다수의 사업장이 영세사업장으로서 사업주 변경 및 폐광하는 사례가 빈번하여 근로자 검진에 있어서 소기 목적

달성에 많은 애로를 겪고 있다.

또한 이 지역의 근로자 건강진단이 처음 실시되기 시작한 '83년도만 해도 영세성으로 인한 검진비 문제, 사업주 및 근로자의 보전에 관한 인식부족등으로 검진을 회피하는 사례가 많아 당 병원에서는 지역산업보건증진의 사명 의식으로 사업주 및 보건담당자를 대상으로 하여 수회에 걸쳐 근로자특수건강진단의 필요성과 산업보건에 대한 세미나를 개최하여 산업보건 인식제고에 많은 노력을 기울여 온 결과 이제는 직업병예방 및 근로자 건강증진의 중요성에 대한 인식은 다소 높아졌으나 아직도 산업보건의 정착되기까지는 검진기관과 사업주, 근로자들의 많은 참여와 노력이 뒤따라야 할 것이다.

이에 당 병원은 지역산업보건 정착에 부응키 위해 사업을 추진함에 있어 현재 직업병증 주종을 이루고 있는 진폐증 환자의 조기발견과 기발생된 환자 진료에 중점을 두어 최선을 다할 것이며, 1차 분진검사를 통한 진폐증 유소견자가 2차 정밀검진을 받기 위하여 타지역 병원에서 상당한 시일을 기다려야 하는 어려운 점을 감안하여 동지역내에서 2차검진을 받을 수 있도록 하기 위하여 당 병원은 시설 및 기능적 부문을 보완키로 계획 추진중이다.

끝으로 우리나라 산업보건 발전을 위하여 모든 노력을 아끼지 않는 대한산업보건협회 회장님 이하 관계직원 그리고 노동부 관계자들께 깊은 감사를 드립니다.

**'86.'88 완수하여 세계속의 한국으로**