

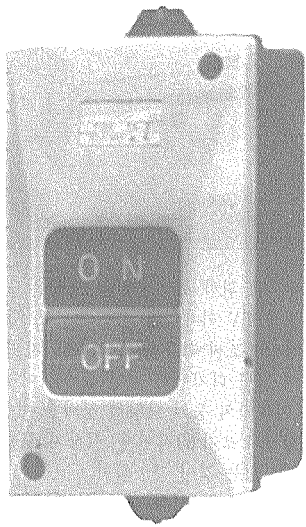
신제품소개

熱動形 스위치 (Thermal Switch)

□金星計電(株)

金星過負荷保護裝置가 부착된 熱動形 ON OFF Button Switch는 Motor의 시동, 정지 등의 開閉를 자유롭게 할 수 있고 2.2KW까지 Motor의 過負荷를 보호할 수 있는 제품으로 工作機械, 工場設備, 一般産業機械 등 폭넓게 사용할 수 있으며, 그 특징은 다음과 같다.

- 熱動形 Switch를 絶緣性이 양호한 Panel 樹指製의 Case에 導電性이 양호한 銅으로 된 接觸子, Spring과 熱動形式으로 電流 Trip素子 內藏되어 있어 三相 制御回路 開閉操作 등에 용이하게 활용할 수 있다.

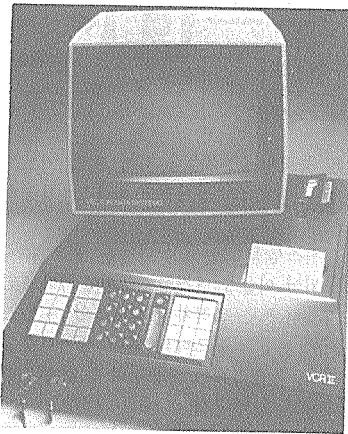


- 熱動形 Switch는 銀接點으로 된 突出接點器構의 可動 接觸子와 固定接觸子로 되어 있어 通電時에 接触抵抗이 극히 적고 熱發生과 接點의 마모가 극히 적어 10萬回 이상 긴 수명을 갖고 있다.
- 過電流 Trip素子의 Bimetal은 過電流에 의한 溫度 상승에 따라 精確하게 동작하여 Bimetal과 直각 방향으로 위치하고 있는 Plunger Screw를 이동시켜 主回路를 개방시킨다.

재고관리가 가능한 금전등록기
□英國, Vector Data Systems Ltd.

일반적으로 대형의 컴퓨터에 접속된 장치가 아니면 서비스할 수 없는 각종 경영정보를 소규모 기업에도 효과적으로 제공해줄 수 있는 마이크로컴퓨터 접속형의 금전등록기가 영국에서 개발되었다.

Vector VCP. II로 불리는 이 전자식 판매시점 동시관리(POS) 단말장치 시스템은 1만 종류가 넘는 상품을 관리할 수 있을 뿐만 아니라 재고 보유물량으로부터 재고관리를 위한 연간비용 산출 등의 각종 정보를 제공해 줄 수 있다.



이 장치는 일반적인 금전등록의 기능 외에도 판매활동이 이뤄질 때마다 그 시점에서의 재고를 파악한다. 시스템은 최고 10개소의 판매장에서 이뤄지는 판매실적의 분석은 물론 판매에 따른 세금계산까지 처리할 수 있다. 이들과 관련한 정보는 일반적인 서술형 영어로 표시되는데 독이 용이하며 각종 정보는 하드카피되거나 카세트 테이프방식으로 저장되어 필요에 따라 수시로 활용할 수 있다.

이 시스템은 뛰어난 수준의 보안기능도 갖는다. 책임자와 보조인력들은 서로 다른 키를 가져 보안이 유지되는 상태에서 서만 작동되므로 불필요한 사람에게 기밀이 유지되어야 하는 각종 경영정보 노출될 우려는 없다.

선박용 위성통신 시스템

□英國, Marconi International Marine Company Ltd.
전화기를 통해 작동되는 동시에 가격

이 가장 낮은 수준인 선박용 위성통신시스템이 개발되었다.



Oceanray로 불리는 이 시스템은 인마르 세트(INMARSAT) 해양통신위성과 연결되어 활용될 수 있도록 설계되었으며 선박의 레이더 돐에 설치하기 위한 0.9m 직경의 접시형 안테나와, 제어 및 동력공급을 위한 고주파 발생장치의 2개부분으로 구성되어 있다. 접시형 안테나는 선박의 요동에도 안정성을 유지한다.

이 장치는 제어시스템이 음성합성장치를 활용해 단계적인 명령을 내릴 수 있으므로 전화기를 통한 조작을 가능하게 한다. 조작자는 전화기의 키패드위에 있는 적절한 번호를 누름으로써 응답할 수 있다.

이 통신시스템은 또 20종류의 인쇄통신기와 접속되어 작동할 수 있다.

디지털 전화교환기

□英國, Plessey Office Systems Ltd.

사무자동화를 위한 전자 사무시스템의 핵심을 이룰 수 있는 음성 및 문자, 데이터 통신의 처리가 가능한 디지털 전화교환기가 개발되었다.

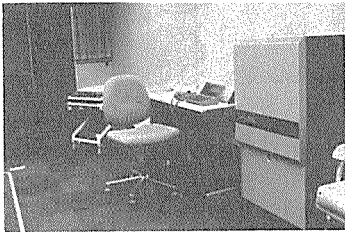
IDX (중합디지털교환기)로 불리는 이 시스템은 전화는 물론 Facsimile, Computer 등과 같은 각종의 접속기들을 서로 연결, 직접적인 데이터 도달 및 검색을 가능케 해준다.

장치를 설치하는데 필요한 바닥의 면적은 기존의 디지털 교환장치에 비해 불

과 4분의 1의 공간으로도 충분하며 장치의 작동에 요구되는 동력도 기존기기의 30%에 지나지 않는다. 따라서 소형 캐비닛에 장치를 설치할 수 있을 정도이다.

시스템은 사무실의 확장에 따라 기능 및 용량을 확대시킬 수 있다. 가령 원격지 확장장치를 이용하는 경우 디지털식의 펄스 부호 변조기술을 채택한 연결장치를 통해 멀리 떨어진 사무실과 중앙스위치를 서로 접속, 가입자들이 활용할 수 있도록 해준다.

이때 각 연결 단위마다 최고 30명의



가입자가 디지털 교환서비스를 받을 수 있으며 반면 한 원격지 확장장치가 2개의 연결장치를 처리할 수 있다. 중앙의 교환장치는 64개의 연결단위를 접속하는 것이 가능하다.

전화의 호출에 필요한 모든 정보는 시스템에 의해 처리될 수 있도록 제어반에 의해 자동적으로 작동 루틴의 진행이 이뤄짐으로써 장치의 조작자는 다른 일을 할 수 있도록 해주는 특징도 있다.

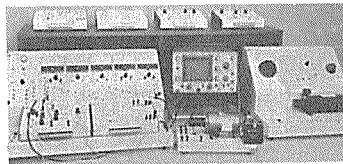
동력용 전자기기 교육 보조장치

□英國, Feedback Instruments Ltd.

대학교를 비롯, 기술전문학교 등 각급 학교에서 효과적으로 활용할 수 있는 동력용 전자기기의 교육시스템이 개발되었다. 이 시스템은 교체 반도체를 채택한

파워스위칭 장치의 실제적인 활용법과 장치 자체의 기초적인 원리 등을 쉽게 습득할 수 있도록 해준다.

이 PE480 시스템은 단순한 반면 뛰어난 기능의 각종 부분적인 기기로 구성되어 있다. 또 전기장치들을 제어하기 위한 기술을 습득하는데 특히 뛰어난 잇점을 제공해 줄 수 있다. 동력공급장치와 기본적인 계측장치들이 내장되어 있는 이 시스템은 다양한 종류의 제어장치



및 동력발생장치들을 직접 연결, 기초적인 분야에서의 실제적인 활용도 가능하다.

시스템을 보완하는 다양한 키트가 제공되어 이들을 연결함으로써 마이크로 컴퓨터 또는 조작자의 직접적인 수동 조작에 의한 직류모터의 제어 메커니즘을 비롯, 장치자체의 작동원리 등을 연구할 수 있도록 해준다.

이 시스템은 이 분야에서 앞으로 있을 기술적인 진보를 충분히 고려, 적절히 대응할 수 있도록 설계되어 있다.

복사 및 전송장치

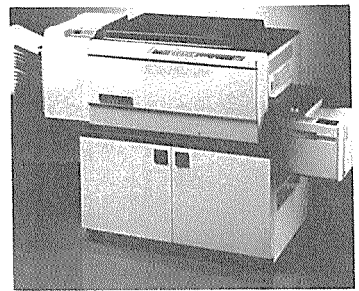
□英國, Optronics Ltd.

디지털 기술을 이용해 희귀한 서적을 전혀 손상시키지 않고 이들 서적으로부터 각종 기록의 복사, 보관, 재생 등을 통한 정보입수를 가능케 하는 장비가 개발되었다. 이 장비를 활용, 서적의 내용을 도서관끼리 상호 전송하거나 분당 최고 60페이지의 속도로 복사재생하는 것

도 가능하다.

이 영상 디지털화 장치는 서적의 내용을 주사하기 위해 평면형 복사기 또는 가공형 복사기의 형태로 이용할 수 있다. 해상도의 수준은 2 단계로 조절할 수 있으며 각 단계의 해상도는 cm 당 470픽셀(pixels) 및 70픽셀로 사진과 같은 수준의 선명한 해상도를 지니게 할 수 있다.

V형의 반침대가 채택되어 복사되는 서적이 80도 이상의 각도로는 퍼지지 않도록 함으로써 책의 등부분이 전혀 손상되지 않게 한다. 광원으로는 최소량의 자외선 방사선을 방출하는 램프를 활용, 손상되기 쉬운 지질과 바래지기 쉬운 잉크를 보호한다.



복사를 위한 서적내용의 영상은 고해상도의 TV 카메라를 이용해 6초 동안 주사함으로써 획득한다. 각 페이지의 영상이 일단 디지털화 되면 값싼 레이저 고속 인쇄장치 등의 다양한 장비를 이용해 분당 A4 크기 60페이지 이상의 속도로 재생시키는 것이 가능하다.

이 영상 디지털화 장치에는 RS232C, RS449, FAX 및 IEEE 등 각종 주변 접속기기를 선택적으로 연결, 활용함으로써 데이터 전송속도를 임의로 조절할 수 있다.