



이달의 優秀發明

<發明振興部>

電動드라이버의 電力遮斷回路

部品 破損防止 및 電力節減效果키

이 考案은 電動드라이버의 電力遮斷回路에 관한 것으로 金東元씨(서울市 麻浦區 合井洞 360~22)에 의해 開發되어 實用新案 第28959號로 登錄(85. 8. 7)되었다. DC모우터에 의해 구동되는 電動드라이버의 過負荷를 感知하여 自動적으로 DC모우터의 電力을 遮斷케 함으로써 不必要한 DC모우터의 回轉時間을 短縮케 하고 볼트 등의 풀림 및 풀림作業을 迅速正確하게 처리할수 있다.

從來의 DC모우터에 의해 구동되는 電動드라이버는 定力 이상의 過負荷가 發生할 경우 斷續적으로 電源이 차단, 供給되어 電力소모가 크고 모우터에 過多한 熱이 發生하여 DC모우터의 壽命을 단축시켜 이 考案의 電動드라이버는 電力을 節約하며 作業安全도가 높을 뿐 아니라 DC모우터 및 구동부 등의 部品破損 및 마모를 防止할 수 있다.

<第516回 01 週의 優秀發明>

파인더를 附設한 監識用

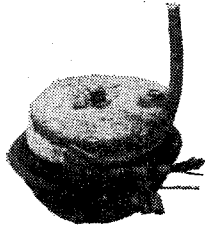
TV카메라 裝置

簡便한 設置로 既存 TV에 連結使用

이 考案은 파인더를 附設한 監識용 TV카메라 장치에 관한 것으로 오리엔탈工業(株) (代表理事 蔡秀雄)에 의해 開發되어 實用新案 第29006號로 登錄(85. 8. 12)되었다.

本 考案은 방문객의 신원을 확인하기 위한 超小型監識用 카메라로서 렌즈사이즈 9mmφ이며 既存家庭用 TV안테나 터미널에 直接連結시켜 TV프로그램 또는 카메라를 채널스위치에 의해 選擇할 수 있고 채널스위치를 ON시켰을 경우 미리설정된 타이머에 의해 약 20~30초간 約정된 채널의 TV畫面에 방문객의 영상이 나타나게 한 考案, 부저, 인터폰, 경보기 등에 사용할 수 있다.

從來의 監識用 카메라는 産業用으로서 현관에 설치시 露出 부위가 많아 카메라의 파손 및 盜難뿐만 아니라 방문객의 불쾌감을 유발시키는



한편 모니터를 별도로 購入하여야 하므로 經濟的이지 못했으나 이 考案은 현판도어의 외부에 카메라의 렌즈만 노출되게 하여 방문자가 전혀 카메라 설치여부를 感知할 수 없어 불쾌감의 유발이나 카메라 破損의 염려가 없고 도난을 防止할 수 있다.

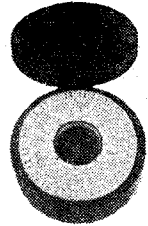
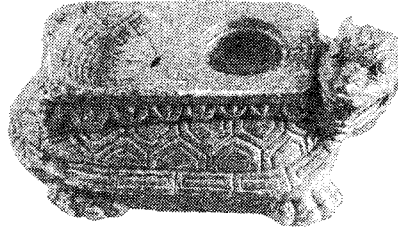
〈第517回 이 週의 優秀發明〉

統制式 選擇 스위치

簡便한 스위치로 여러곳을 統制

이 考案은 統制式 選擇스위치에 관한 것으로 韓基璧씨(경기도 파주군 파평면 장파 1리 368번지 5반)에 의해 開發되어 實用新案 第29042號로 登錄(8.19) 되었다. 本考案은 이미 回路를 구성하여 형성된 스위치에서 電源을 入力시키면 여러개의 다이얼중 하나의 다이얼을 選擇, 위로 들어올려 외부케이스 숫자에 다이얼을 回轉시켜 눌러맞추면 원하는 곳에 電源을 供給할 수 있고 중앙스위치를 누르면 스위치내에 線路가 구성된 모든 곳에 電源이 供給되도록 考案되어 관리실, 기관실, 전기통제실等に 사용할 수 있다.

從來에는 電源을 使用하는 器機의 근처에 개별적인 스위치를 裝着하였고 또는 단자함이 구성되어 스위치가 많을수록 크기가 크고 한국에서 統制가 거의 불가능하였으나 本考案은 적은 크기의 스위치에 다수의 다이얼이 裝着되어 있으며 한 다이얼에 많은 線路를 選擇할 수 있어



간단한 스위치로 여러곳을 統制할 수 있으며 簡便하게 사용할 수 있도록 되어있다.

〈第518回 이 週의 優秀發明〉

고구마를 主原料로한

嗜好品の 製造方法

炭水化物 및 糖分含有量 높아

이 發明은 고구마를 主原料로 한 嗜好品の 製造方法에 관한 것으로 羅壽容씨(서울시 영등포구 도림 2동 240-11, 19/3)에 의해 開發되어 特許 第19888號로 登錄(8. 28)되었다.

本 發明은 고구마를 主原料로 한 濃分에 액화 효소나 당화효소를 添付시켜 加熱하여 얻은 액화액 및 당화액에 산화방지제를 넣고 유산균을 배양시켜 얻어진 용액과 혼합시켜 嗜好品을 만드는 發明이다.

從來에는 고구마를 主原料로 한 다수의 食品이 시판되었으나 일종의 건과자류뿐이었으며 또한 종래의 유산균음료는 우유에 유산균을 첨가, 발효시켰을뿐 자연식품을 이용한 것은 없었으나 本 發明은 자연식품인 고구마를 主原料로 사용하기 때문에 우유를 사용하지보다 炭水化物 및 糖分의 含有量이 많이 포함되어 있어 영양이 충분하고 主原料가 고구마이므로 염가로 購入이 용이하여 經濟的인 利點이 있다.

〈第519回 이 週의 優秀發明〉