

소재지 : 인천시 북구 가정동 406-1

소 장 문 영 한

I. 개 요

급격한 경제성장에 따라 우리나라는 눈부신 산업발전을 거듭해오고 있으나 이에 따르는 부작용의 일화로 유해 작업환경이 증가되고 근로자들에게 직업병을 위시한 갖가지 건강장해 요인이 누적되기 시작했다.

연세의료원에서는 이 같은 상황을 감안하여 산학협동의 실효를 거두고 생산성향상에 기여할 뿐 아니라 학생교육과 이분야의 연구개발의 기반을 구축하기 위해 인천지역에 산업보건연구소를 설립운영토록 1978년 2월 21일 연세대학교 재단이사회의 승인을 받아 산업보건 사업을 실시해오고 있었으며 1981년 6월 23일 문교부로 부터 산업보건연구소의 기구 인가를 정식으로 받은 바 있다.

II. 업무내용

산업보건연구소의 업무내용은 다음과 같다.

1. 대학 및 대학원 학생에 대한 교육
2. 사업장에 대한 산업보건학적 연구

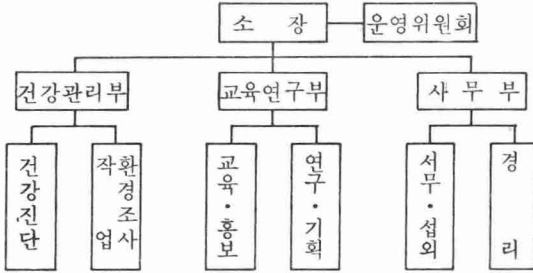
- 가) 유해작업 환경조사 및 대책강구
- 나) 직업성질환의 진단 및 조사 연구
- 다) 산업재해에 대한 조사 연구
- 라) 노동조건 및 노동에 관한 사회과학적 연구
- 마) 인간공학, 노동생리 및 산업심리에 대한 연구
3. 산업장 관리자, 관리요원 및 근로자에 대한 교육 및 홍보
4. 산업보건에 관한 학술세미나 및 강습회 개최
5. 국내외의 연구기관과의 정보교환, 학회초청 및 참석
6. 연구소 직원의 연수교육 (국내·외)
7. 외부로부터의 위촉된 용역조사 연구업무

III. 연구소 기구 및 재정

본연구소는 연구소장 아래 건강관리부·교육연구부 그리고 사무부가 있으며 연구소의 연구업무 및 예산·결산 등을 심의 의결하기 위

하여 운영위원회를 두고있으며 재정은 연세대학교, 정부기관, 국내외의 사업장과 단체로부터의 연구 용역비 및 보조금과 기부금으로 충당토록 되어 있다.

산업보건연구소 기구표



현재 연구소 소장은 문영한 교수(예방의학)가 맡고 있으며 감사에 유승흠 교수(예방의학) 사무부의 사무장에는 조규희씨가 임명되어 있으며 연구교수로서 강두희, 김일순, 권숙표 교수등 12명이 위촉되고 있으며 연세의료원 산하기기 때문에 세브란스 병원의 임상각과와는 밀접한 유대관계를 갖고 있다. 특히 연구소 소재가 인천직할시 가정동에 있는 관계로 인천산업병원내에 연구시설을 가지고 있어서 인천지구(북구, 동구)에 위치하고 있는 사업장과는 거리관계로 보나 업무 연락면에서 보나 가장 효율적이고 돈독한 相互協助를 이룩하고 있으며 연세대학교내의 이과대학소속 각과와 공과대학소속 각과와도 유기적인 협력을 하고 있다.

특히 연세대학교 경영대학원과는 그곳 대학원장이 본 연구소의 운영위원을 맡고 있어,음으로 양으로 기업경영면에 있어서 각사업체의 인사들과도 교류할 수 있는 기회가 마련되고 있다.

본연구소 직원은 산업안전보건법 시행규칙에 합당한 인력과 시설을 갖추고 있는바 간호원과 방사선사, 임상병리기사, 1급 산업위생관리기사 등 12명이 있으며 보건관리대행기관으로서의 역할을 충실히 수행하고 있다.

IV. 기타사항

본연구소는 대한산업보건협회의 회원 단체로 가입되어 있으며 1983년 이래 노동부 지방사

무소별 특수건강진단기관 지정에 있어 인천지구의 북구와 동구 지역을 지정받아 이 지구에 대한 특수건강진단을 실시하여 오고 있으며 대한산업보건협회의 인준을 받아 보건진단 기관으로서의 업무를 수행하고 있다.

또한 대한산업보건협회 산하의 특수 건강진단 기술협회의 회원으로서 그 기능을 충실히 실행해오고 있다.

V. 산업보건 사업실적

산업보건연구소의 1982년도 사업실적은 서울·경기·충남·강원도지방에 대한 일반검진 23,859명과 특수검진 25,391명,정밀검사 1,126명 그리고 환경측정 23개업체를 실시하였다.

1983년 3월 1일 인천산업병원이 발족되어 개원하면서 인천직할시 북구와 동구에 소재하는 사업장에 대한 지역 관할 구역을 노동부로부터 지정을 받아 업무를 수행하였다.

1983년도 검진실시 사항은 서울·경기지구의 일반검진 18,760명,경인지구의 특수검진 12,975명, 채용시검진 694명,환경측정 82개업체를,정밀검사 1,145명을 실시하였으며 1984년도에는 서울·경인지구의 일반검진 11,727명, 경인지구의 특수검진 9,563명, 채용시검진 815명, 정밀검사 929명, 그리고 환경측정 102개업체를 실시하였다.

VI. 연구사업실적

그동안의 산업보건연구소의 주요 연구업적은 다음과 같다.

- 1) 분진 산업장의 근로자의 건강장해.
- 2) 모공장 Lacquer-thinner 도장 근로자의 건강장해.
- 3) 석탄광산 착암기 사용자의 진동장해.
- 4) 모체철 산업장의 분진 환경과 근로자 폐기능장해에 관한 조사연구
- 5) 시멘트 분진 작업 근로자의 건강장해
- 6) 일부 산 취급 근로자의 치아산식증
- 7) 모공장 Paint-thinner 폭로 근로자의 자각 증상과 관련된 변수에 관한 연구 등 총 15편의 연구업적을 올린바 있다.