

치조골성형술

B. 순·협측 피층 치조골성형술 (labial and buccal cortical alveoplasty)

순·협측 cortical plate의 삭제는 alveoplasty중 가장 오래되고 가장 많이 사용하는 방법이다. 다른 방법보다 시술이 간단하나 장기적인 예후는 바람직하지 못한 경우가 많다.

이 방법은 발치후 일반적으로 시행하는 방법으로 절개는 치은에 하며 치조골성형술을 시술할 부위에서 양측으로 한 치아 이상 확장 절개한다.

- ① 수술전 상태(그림 1).
- ② 치아 발거후 full-thickness mucoperiosteal flap을 시행하며, 이때 삭제하여야 할 풍릉부 직하

방 까지만 박리한다. (그림 2)

- ③ Bone rongeur를 이용하여 치조돌기에 평행하게 삭제하며 sharp한 bone이 없도록 유의하여야 한다. (그림 3)
- ④ Bone file을 이용하여 bone surface가 smooth하고 예상하였던 contour가 되도록 trimming한다. 이때 rotating bone file을 이용하여 시행하기도 한다. (그림 4)
- ⑤ 과도한 치은은 삭제하고 봉합술을 시행한다. 봉합술은 interradiacular bony septa 위에 시행하며 blanket method를 이용하는 것이 바람직하다. (그림 5)

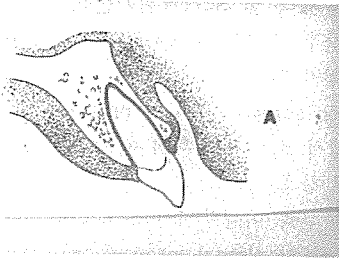


그림 1.

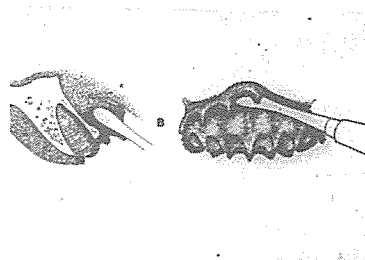


그림 2.

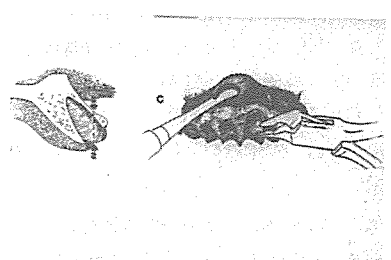


그림 3.

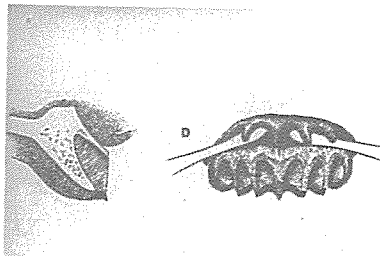


그림 4.

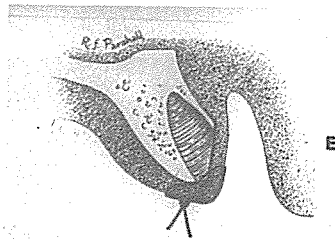


그림 5.

신일치과기공소

代表 孫 永 受

서울·중구 남대문로 5가 6-25(신한빌딩 402호)

☎ 756-2875 · 2876