

4. 혀의 위치

구강내의 혀의 위치는 두부방사선규격 사진에서 관찰하여 측정 할 수 있다. 비호흡의 경우 혀는 구개에 근접하여 약간의 거리를 유지하나 구호흡의 경우 혀와 구개간의 거리는 커진다. 가장 적절한 혀의 위치는 구개로 부터 2 내지 3mm 떨어진 곳에 위치하는 것이다. 즉 혀가 상악대구치의 치근 분기점 근처를 지나는 것이 좋다. (그림 1) 혀가 구개에 밀착되면 치아의 수직피개도가 증가하기 쉽다. 혀의 위치가 떨어져 Cementoenamel junction 부위에 이르러도 문제를 야기하지는 않는다. 그러나 혀가 교합면 부위를 지나면 구치부의 편측 반대교합이 나타나고 혀의 위치가 더 이상 낮아지면 양측 반대교합이 나타난다. (그림 2)

Template를 이용하여 혀의 각 부위의 위치를 측정할 수도 있다. (그림 3) 그림 4 에서 # 1의 측정치는 평균 0.9~2.1mm를 유지한다. 그러나 구호흡의 경우 증가된다. 설배의 위치도 # 2에서 # 6까지의 측정치로 나타낼 수 있다. 역시 구호흡에서 증가된다. 설첨 부위는 # 7의 측정치로 알수 있는데 Angle씨 II급 및 III급 부정교합의 경우 비호흡 증례에서는 6.3mm를 유지한다. 구호흡 증례에서는 II급 부정교합은 10mm, III급 부정교합은 5.2mm를 이룬다. 또 개교인 경우 2.4mm까지 혀가 전방으로 나아간다. (다음호는 두부방사선 규격사진상의 인두 편도에 대하여 기술함.)

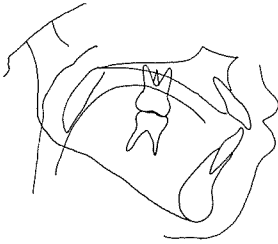


그림 1. 정상적인 혀의 위치



그림 2. 구개편도의 비대로 인한 혀의 위치변화.

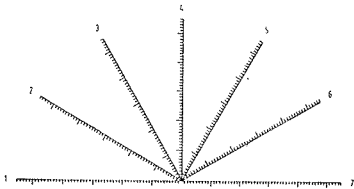


그림 3. 두부방사선 규격사진에서 혀의 위치를 측정하기 위한 Template의 구조.

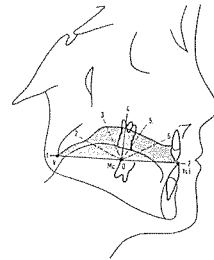


그림 4. Template를 이용한 혀의 측정.

崔鍾煥 치과기공소

서울 · 종로구 송인동 1081

전화 : 923-6671 · 923-2998